

## ВВЕДЕНИЕ

Поздравляем с покупкой! С помощью веб-камеры Hercules Dualpix Emotion откройте для себя мир изображений и звука мультимедийных коммуникаций. Используя передовые функциональные возможности веб-камеры Hercules Dualpix Emotion, дайте свободу вашему воображению и откройте новые способы общения и возможности рассказать о своих желаниях, воспоминаниях и чувствах.

Следуя инструкциям этого руководства, вы сможете установить веб-камеру и выполнять основные функции.

## БОЛЕЕ ПОДРОБНАЯ ИНФОРМАЦИЯ

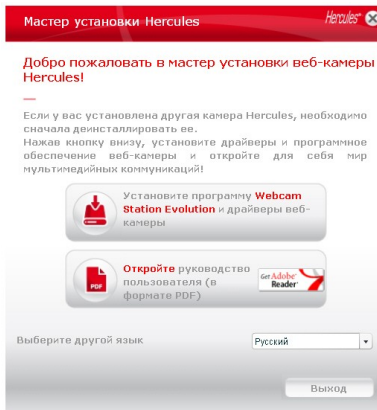
По окончании установки драйверов и программного обеспечения у вас появится доступ к более подробному руководству в формате PDF непосредственно на компьютере, для чего потребуется в операционной системе Windows нажать кнопку меню **Start (Пуск) – Programs (Программы) / All programs – Hercules – Dualpix Emotion**. В руководстве приводится вся информация, необходимая для настройки и использования веб-камеры Hercules Dualpix Emotion.

## 1. УСТАНОВКА ВЕБ-КАМЕРЫ HERCULES DUALPIX EMOTION



**Перед** подключением веб-камеры установите драйверы и программное обеспечение, как указано ниже.

### 1.1. Запустите мастер установки веб-камеры Hercules Dualpix Emotion



- Вставьте установочный CD-диск в привод CD дисков.

Мастер установки появится автоматически.

Если меню установки не запускается автоматически:

- Откройте **Мой компьютер**.
- Дважды щелкните пиктограмму привода CD дисков.
- При необходимости запустите **Setup.exe**.



- Нажмите кнопку  для начала установки приложения Webcam Station Evolution и драйверов веб-камеры.

## 1.2. 1-й этап: Выбор положения веб-камеры Hercules Dualpix Emotion

Прикрепите веб-камеру Dualpix Emotion к ЖК-дисплею (при помощи зажима) или около компьютера, чтобы ваше лицо было видно в окне просмотра. Веб-камеру Dualpix Emotion можно также разместить в другом месте, насколько позволяет длина кабеля. Иллюстрацию расположения веб-камеры смотрите в разделе 2.2 руководства PDF.

## 1.3. 2-й этап: Установка драйверов и программного обеспечения

- Следуйте инструкциям на экране.

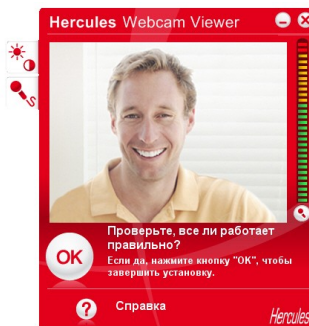
- Подключите веб-камеру к порту USB после того, как мастер установки предложит вам сделать это.

*Мастер установки автоматически обнаружит веб-камеру и запустит процесс установки. Если появится окно с сообщением ОС Windows **New Hardware Found (Найдено новое оборудование)**, дождитесь, пока оно закроется.*

*После завершения установки на панели задач появится пиктограмма .*


## 1.4. 3-й этап: Проверка изображения и звука при помощи программы Webcam Station Evolution

*Сначала следует убедиться, что **окно просмотра** правильно отображает картинку.*



*В этом примере окно просмотра отображает картинку хорошего качества.*

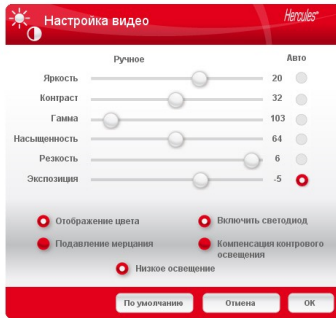



Если окно **пустое** и появляется **сообщение об ошибке**, нажмите кнопку обновления 

Если отображаемая картинка **прерывистая**, тогда компьютер, скорее всего, выполняет слишком много задач одновременно: закройте другие приложения.

Дополнительную информацию смотрите в разделе часто задаваемых вопросов FAQ на веб-сайте <http://ts.hercules.com>, под заголовком **Online Support**.

Теперь следует изменить настройки **изображения** и наблюдать за изменениями в окне просмотра.



- Нажмите кнопку настройки изображения .

- Попробуйте изменить настройки (яркость, цветовой тон...) для достижения наилучшего качества изображения.


- Нажмите **Применить**.

- Для возврата к настройкам по умолчанию нажмите кнопку **По умолчанию**.

- Нажмите **ОК**.


Теперь следует проверить различные настройки **звука**.




- Нажмите кнопку настройки микрофона .

- Говорите в микрофон естественным голосом, одновременно перемещая регулятор громкости звука до тех пор, пока индикатор не достигнет желтого сектора, но не красного.

- Нажмите **ОК**.

**Примечание:** Эти советы помогут оптимизировать настройку веб-камеры. Если необходима дополнительная информация, нажмите кнопку  и посетите раздел часто задаваемых вопросов FAQ на веб-сайте Hercules (<http://ts.hercules.com>).

- Нажмите кнопку , если веб-камера работает нормально.

- Для завершения процесса установки веб-камеры следуйте инструкциям на экране.

Вы готовы окунуться в мир мультимедийных коммуникаций? Веб-камера Dualpix Emotion поможет вам проявить ваши скрытые таланты.

ENGLISH

FRANÇAIS

DEUTSCH

NEDERLANDS

ITALIANO

ESPAÑOL

PORTUGUES


Русский

## 2. СОЗДАНИЕ ФОТОГРАФИЙ И ВИДЕОИЗОБРАЖЕНИЙ ПРИ ПОМОЩИ ВЕБ-КАМЕРЫ HERCULES DUALPIX EMOTION

Ваша веб-камера Dualpix Emotion подключена и работает исправно? Наступило время использовать ее в реальных условиях и проявить свои творческие способности, записав простые видеопоследовательности или сделав несколько снимков при помощи программы-утилиты **Webcam Station Evolution**, специально разработанной торговой маркой Hercules.

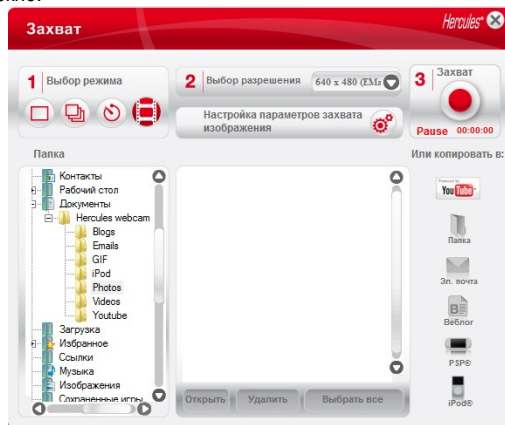


- Запустите программу Webcam Station Evolution, нажав **Start (Пуск) – Programs (Программы) / All programs – Hercules – Dualpix Emotion**.








**Примечание:** Xtra Controller также открывается в правой нижней части экрана, позволяя получить доступ к расширенным функциям веб-камеры (подробная информация об этих функциях имеется в разделе 4 этого руководства и руководства в формате PDF). Если вы не хотите использовать эти функции, у вас есть возможность скрыть это окно, нажав кнопку , расположенную в верхнем правом углу.

- В главном окне нажмите кнопку **Capture (Захват изображения)**.

Откроется новое окно:



Следуйте инструкциям на экране:

1. Выберите режим.			
			
Одиночный снимок	Пакетная съемка	Автоспуск	Захват видеоизображения
2. В выпадающем списке выберите требуемое разрешение.			
3. Нажмите кнопку 		3. Нажмите кнопку  , чтобы <b>началась</b> запись. Для <b>остановки</b> записи снова нажмите кнопку 	
<i>Перед съемкой обратный отсчет отсутствует.</i>	<i>Начнется 3 секундный обратный отсчет, дающий возможность занять нужное положение. Далее будет отснято <b>10 фотографий</b> со скоростью <b>3 кадра в секунду</b> (согласно настройкам по умолчанию).</i>	<i>Начнется <b>3 секундный обратный отсчет</b> (по умолчанию), дающий возможность занять необходимое положение перед съемкой.</i>	<i>Перед захватом изображения обратный отсчет отсутствует.</i>
<i>Изображение сохраняется в папке и в формате (jpeg), которые заданы по умолчанию, после чего открывается папка с эскизами фотографий.</i>	<i>Изображение сохраняется в папке и в формате (jpeg), которые заданы по умолчанию, после чего открывается папка с эскизами фотографий. В этом режиме программа Webcam Station Evolution создает <b>анимированное изображение в формате GIF</b> в подпапке "GIF", которая автоматически открывается для демонстрации созданной анимации.</i>	<i>Изображение сохраняется в папке и в формате (jpeg), которые заданы по умолчанию, после чего открывается папка с эскизами фотографий.</i>	<i>Видеопоследовательность записывается в формате .avi (по умолчанию) в выбранной папке, после чего открывается эта папка с видеоизображениями.</i>
<b>Примечание:</b> Информацию об изменении разных настроек захвата фото- и видеоизображений смотрите в формате PDF – Webcam Station Evolution.			

ENGLISH

FRANÇAIS

DEUTSCH

NEDERLANDS

ITALIANO

ESPAÑOL

PORTUGUES

Русский

### 3. ОБЩЕНИЕ ПРИ ПОМОЩИ ПРОГРАММЫ ОБМЕНА СООБЩЕНИЯМИ И ВЕБ-КАМЕРЫ HERCULES DUALPIX EMOTION

Веб-камера Dualpix Emotion может использоваться со всеми имеющимися программами, имеющими функцию мгновенного обмена сообщениями, при условии, что эти программы настроены для работы с веб-камерой. Ниже объясняются начальные этапы настройки разных программ обмена сообщениями "messengers", что позволяет общаться с друзьями, добавляя изображения к словам.

**Примечание:** Более подробную информацию о настройке программы обмена сообщениями для работы с веб-камерой смотрите в разделе 3.2 руководства PDF.

В программе **Windows Live Messenger 8** или более поздней версии

- Запустите **Windows Live Messenger**.
- Выберите **Tools/Audio and Video setup... (Инструменты/Настройка аудио и видео...)**
- В появившемся окне нажмите **Next (Далее)**.
- Следуйте инструкциям на экране.

В программе **Skype 2.5** или более поздней версии

- Запустите **Skype**.
- Выберите **Tools/Options (Инструменты/Параметры)**.
- В списке вариантов слева нажмите **Video (Видео)**.
- Выберите в списке веб-камеру.
- Нажмите кнопку **Test Webcam (Проверить веб-камеру)**.

### 4. ФУНКЦИИ XTRA CONTROLLER, ОБЛЕГЧАЮЩИЕ ПРОВЕДЕНИЕ ВИДЕОКОНФЕРЕНЦИЙ

Xtra Controller предоставляет возможность использовать дополнительные функции от компании Hercules, такие как **Travelling Zoom** и **Chat and Show**. Эти функции позволяют использовать окно видеоконференции совершенно новым способом: показывать фотографии одну за другой в виде слайд-шоу прямо в основном окне, при этом видеоконференция отображается в углу окна. Также вы можете добавить к видеоизображению различные **эффекты**.

**Следящее масштабирование Travelling-Zoom™:**



- Функция интеллектуального масштабирования, следящая за лицом участника видеоконференции.

**Chat 'and Show**



- Мгновенный показ изображений собеседнику без необходимости их отправки и загрузки: видеоконференция при этом отображается в углу окна.

- Мгновенный Видео изображений собеседнику без необходимости их отправки и загрузки: видеоконференция при этом отображается.

**Видео эффекты**



- Добавляет различные эффекты к видеоизображению.

**Более подробная информация приведена в руководстве в формате PDF.**

## 5. ТЕХНИЧЕСКАЯ ПОДДЕРЖКА

При возникновении проблем, связанных с использованием аудиосистемы, посетите веб-сайт <http://ts.hercules.com> и выберите язык. На этой странице есть доступ к различным утилитам (часто задаваемые вопросы FAQ, самые новые версии драйверов и программного обеспечения) – это может помочь решению проблемы. Если это не помогло, можно связаться со службой технической поддержки Hercules (“Technical Support”):

По электронной почте:

Чтобы отправить запрос в отдел технической поддержки по электронной почте, необходимо зарегистрироваться. Предоставленная информация поможет быстрее решить проблему.

Перейдите по ссылке **Registration (регистрация)**, которая находится слева на странице технической поддержки Technical Support и следуйте инструкциям на экране.

Если вы уже зарегистрированы, введите **имя пользователя** и **пароль**, затем щелкните **Login (вход)**.

## 6. ГАРАНТИЯ

Во всех странах, корпорация Guillemot Corporation S.A. (“Guillemot”) дает гарантию на изделия Hercules в том, что эти изделия не имеют дефектов материалов или изготовления сроком на (2) года от даты покупки. При обнаружении дефекта в течении гарантийного срока немедленно свяжитесь со службой технической поддержки, которая разъяснит последовательность действий. Если дефект подтвердится, изделие необходимо вернуть по месту приобретения (или другое, указанное службой технической поддержки).

Если неисправное изделие попадает под условия гарантии, оно будет либо заменено, либо отремонтировано. В рамках применяемых правовых норм полная ответственность Guillemot и ее дочерних компаний (в том числе за косвенные повреждения) ограничена ремонтом или заменой продукта Hercules. Юридические права потребителя в отношении законодательства, применимого к продажам потребительских товаров не влияют на указанные гарантийные обязательства.

Эта гарантия не распространяется: (1) На изделия модифицированные, вскрытые, доработанные или поврежденные в результате неправильного или грубого обращения, неосмотрительности, несчастного случая, нормального износа, или имеющие любой другой дефект, не связанный с качеством материала или изготовления; (2) в случае несоблюдения инструкций, выданных технической поддержкой; (3) на программные продукты, разработанные не Guillemot, распространяется гарантия/ответственность разработчика программ.

ENGLISH

FRANÇAIS

DEUTSCH

NEDERLANDS

ITALIANO

ESPAÑOL

PORTUGUES

Русский

## Авторское право

© Guillemot Corporation S.A. 2009. Hercules® является зарегистрированной торговой маркой корпорации Guillemot S.A. Microsoft® Windows® и Windows® Live Messenger являются зарегистрированными торговыми марками корпорации Microsoft в Соединенных Штатах и/или других странах. Skype® является зарегистрированной торговой маркой корпорации Skype Limited. Все прочие торговые марки и фирменные названия, приведенные в данном документе, являются собственностью соответствующих владельцев. Иллюстрации могут не соответствовать внешнему виду/функциям конкретного изделия.

## РЕКОМЕНДАЦИИ ПО ОХРАНЕ ОКРУЖАЮЩЕЙ СРЕДЫ



После окончания срока службы данное изделие не следует утилизировать вместе с бытовым мусором, но в пункте сбора отходов электрического и электронного оборудования.

Данное указание подтверждается соответствующим символом, нанесенным на изделие, руководство пользователя или упаковку.

В зависимости от свойств, материалы могут передаваться в повторную переработку. Повторная переработка отходов электрического и электронного оборудования может внести значительный вклад в сохранение окружающей среды.

**Обратитесь в местные органы власти за информацией о ближайшем пункте приема таких отходов.**