



MANUALE DI INSTALLAZIONE

HERCULES

DUALPIX INFINITE

INDICE

Cliccando su una qualsiasi voce di questo elenco, verrà visualizzato il capitolo corrispondente

1. LA TUA HERCULES DUALPIX INFINITE	3
1.1. Uso consigliato	3
1.2. Caratteristiche	3
1.3. Requisiti minimi di sistema.....	4
1.4. Contenuto della confezione	4
2. COME INSTALLARE LA TUA HERCULES DUALPIX INFINITE	5
2.1. Avvio dell'Assistente all'Installazione di Hercules Dualpix Infinite	5
2.2. Passo 1: Posizionare la tua Hercules Dualpix Infinite	5
2.3. Passo 2: Installazione dei driver e del software	5
2.4. Passo 3: Test di immagini e suoni con Webcam Station Evolution	6
3. COME USARE LA TUA HERCULES DUALPIX INFINITE	8
3.1. Visualizzazione immediata, per un uso più semplice	8
3.1.1. <i>Regolazione del microfono e dell'immagine</i>	8
3.2. Hai un annuncio da fare ai tuoi parenti o ai tuoi amici? <input type="checkbox"/> Comunicaglielo con il tuo programma di messaggistica istantanea e la tua webcam Hercules Dualpix Infinite	9
3.2.1. <i>Videocomunicare utilizzando Windows Live Messenger o MSN Messenger</i>	9
3.2.2. <i>Videocomunicare utilizzando Skype</i>	11
3.2.3. <i>Videocomunicare utilizzando Yahoo Messenger</i>	12
3.2.4. <i>Videocomunicare utilizzando AOL AIM</i>	14
4. ASSISTENZA TECNICA	16
5. GARANZIA	17
NORME PER LA SALVAGUARDIA DELL'AMBIENTE	18

1. LA TUA HERCULES DUALPIX INFINITE

Congratulazioni per il tuo acquisto! Grazie a Hercules Dualpix Infinite, ti si apriranno le porte delle comunicazioni multimediali: preparati ad usare i tuoi occhi e le tue orecchie.

Sfruttando le innovative funzioni della tua Hercules Dualpix Infinite, lascia che la tua immaginazione corra libera, scoprendo nuovi modi di comunicare e condividere i tuoi desideri, ricordi ed emozioni.

Per conoscere i nuovi modi di comunicare, sia in campo lavorativo che per semplice intrattenimento, ti consigliamo di leggere interamente il presente manuale. Trai ispirazione dai vari esempi citati ed impara ad adattarli al tuo stile di vita!

Hercules Dualpix Infinite è un passo avanti nel mondo delle immagini e dei suoni!

1.1. Uso consigliato

- Non aprire mai la tua Hercules Dualpix Infinite: rischieresti di danneggiarne la componentistica interna.
- Per ottimizzare l'uso della tua webcam, tienila lontano da:
 - pioggia, umidità e liquidi in genere (acqua, prodotti chimici o qualsiasi altro fluido),
 - sorgenti di calore quali termosifoni, radiatori o qualsiasi altra fonte di calore (compresi gli amplificatori),
 - luce del sole diretta.
- Non coprire la tua webcam.
- Se pensi di non utilizzare la tua Hercules Dualpix Infinite per un lungo periodo di tempo, scollega il cavo USB della webcam.
- Pulisci la tua webcam con un panno umido ed evita di utilizzare prodotti con aerosol.

1.2. Caratteristiche

- Webcam Hercules Dualpix Infinite USB 2.0 (USB1.1 compatibile)
- Microfono integrato
- Sensore CMOS da 2 Megapixel
- Velocità di scatto continuo: 3 fotogrammi/secondo
- Risoluzioni supportate (con USB 2.0)

Modalità Foto (scatto singolo, self-timer)	Modalità Foto (burst)	Modalità Video
- QQVGA (160x120) - QCIF (176x144) - QVGA (320x240, perfetta per blog, iPod, PSP) - CIF (352x288) - VGA (640x480, perfetta per e-mail) - SVGA (800x600) - 1600x1200 (2 Megapixel con interpolazione) - 1920x1536 (3 Megapixel con interpolazione) - 2240x1792 (4 Megapixel con interpolazione) - 3200x2400 (5 Megapixel con interpolazione)	- QQVGA (160x120) - QCIF (176x144) - QVGA (320x240, perfetta per blog, iPod, PSP) - CIF (352x288) - VGA (640x480, perfetta per e-mail)	- 160x120 - 176x144 - 320x240 (perfetta per video blog, iPod video, PSP) - 352x288 - 640x480 (perfetta per e-mail) - 800x600 - 1280x1024 (1,3 Megapixel)

Alcune risoluzioni non saranno disponibili sui PC dotati unicamente di porte USB1.1.

- Modalità Video: fino a 30 fotogrammi/secondo (a seconda della velocità del tuo computer)
- Compatibile con i software per videoconferenze (Windows Live Messenger®, MSN Messenger®, Skype®, Yahoo Messenger®, AOL AIM™)
- 360° di rotazione orizzontale, 30° di rotazione verticale

1.3. Requisiti minimi di sistema

- Intel® Pentium® III o AMD® Athlon® 1.1GHz (consigliato Intel® Pentium® 4 2.8GHz o superiore)
- 256MB di RAM (consigliati 512MB di RAM o più)
- 300MB di spazio libero su hard disk
- Lettore CD-ROM
- Una porta USB 2.0 o USB 1.1 (consigliato USB 2.0)
- Sistema operativo: Microsoft Windows XP Home Edition/Professional Edition SP2 o successivo, Vista
- Scheda video con colori a 16bit


Per usufruire della comunicazione e delle opzioni di condivisione:

- Connessione ad internet attiva
- Internet Explorer 6.0, Netscape Navigator 4.7, Mozilla Firefox 1.0 o successivi
- Windows Live Messenger 8 o successivo, MSN Messenger 7.5 o successivo, Skype 2.5 o successivo, Yahoo Messenger 8 o successivo, AOL Instant Messenger (AIM) 5.5 o successivo, oppure un altro programma di messaggistica istantanea con funzione video integrata

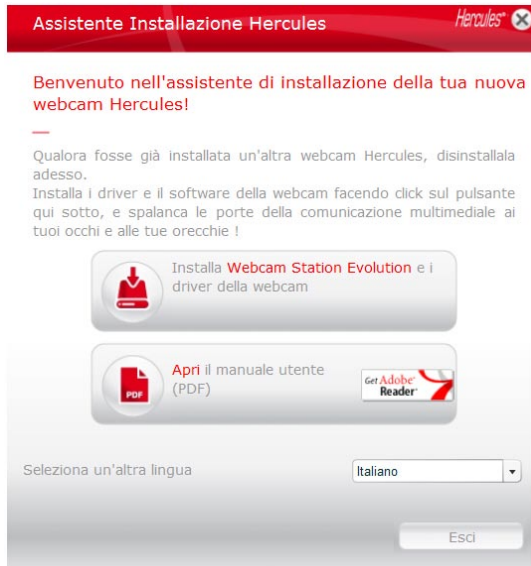
1.4. Contenuto della confezione

- Webcam Hercules Hercules Dualpix Infinite
- Cavo USB (lunghezza = 1,80m)
- CD-ROM di installazione contenente i driver, il software Webcam Station Evolution ed il manuale d'uso in formato PDF
- Guida all'Installazione Rapida in Italiano

2. COME INSTALLARE LA TUA HERCULES DUALPIX INFINITE

 Installa i driver ed il software in dotazione **prima** di collegare la tua webcam, seguendo la procedura qui descritta.

2.1. Avvio dell'Assistente all'Installazione di Hercules Dualpix Infinite




- Inserisci il CD-ROM fornito in dotazione nell'apposito lettore del tuo computer.

L'Assistente Installazione comparirà automaticamente.

Qualora il menu di installazione non compaia automaticamente:

- Fai doppio clic sull'icona **Risorse del computer**.
- Fai doppio clic sull'icona del CD-ROM.
- Se necessario, fai doppio clic su **Setup.exe**.

- Fai clic sul pulsante  per avviare l'installazione dei driver della webcam e del software Webcam Station Evolution.

2.2. Passo 1: Posizionare la tua Hercules Dualpix Infinite

La tua Hercules Dualpix Infinite è stata concepita per diventare uno dei tuoi mezzi preferiti per comunicare. Prima di apprezzarne tutte le funzionalità, è importante che tu la posizioni correttamente, tenendo ben presente l'uso che vorrai farne. Puoi collegarla al tuo schermo LCD (tramite l'apposita clip) oppure posizionarla vicino al tuo computer, in modo tale che il tuo volto compaia al meglio nella finestra di visualizzazione. Puoi collocare la tua Dualpix ad una qualsiasi distanza da te, sin dove il cavo USB te lo consente.

Le seguente figure rappresentano il posizionamento ideale della webcam.



2.3. Passo 2: Installazione dei driver e del software

- Segui le istruzioni di installazione che appariranno sullo schermo.
- Quando ti verrà richiesto dall'Assistente all'installazione, collega la tua webcam ad una porta USB del computer.

L'Assistente individuerà automaticamente la tua webcam ed avvierà la procedura di installazione. Qualora apparisse la finestra **Individuazione Nuovo Hardware**, attendi finché questa non si chiuda.

Una volta completata l'installazione, nella Barra delle Applicazioni comparirà l'icona .

2.4. Passo 3: Test di immagini e suoni con Webcam Station Evolution

Prima di cominciare ad usare, nel vero senso della parola, la tua webcam, ti consigliamo di spendere qualche minuto per scoprire le varie impostazioni a tua disposizione, al fine di ottimizzare la qualità audio e video.

Per far questo, utilizzeremo l'utility Webcam Station Evolution, che verrà avviata automaticamente al termine dell'installazione. Questo programma è caratterizzato da una finestra di visualizzazione e da pulsanti per la regolazione dell'immagine e del microfono.

Cominciamo col verificare che la **finestra di visualizzazione** mostri correttamente l'immagine inquadrata dalla webcam.



In questo esempio, la finestra di visualizzazione mostra una buona qualità d'immagine.


 Qualora la finestra risulti **vuota** e compaia un **messaggio di errore**, fai clic sul pulsante **Aggiorna** .

Se l'immagine visualizzata è **disturbata**, probabilmente il tuo computer sta utilizzando troppe risorse contemporaneamente: chiudi alcune applicazioni e riavvia Webcam Station Evolution.

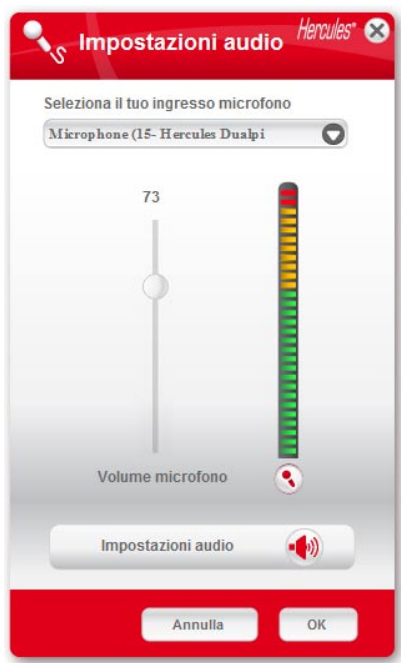
Qualora desiderassi ulteriori informazioni, fai riferimento alla pagina delle FAQ del sito web <http://ts.hercules.com>, all'interno della sezione **Assistenza Online**.


Ora andremo a modificare i parametri dell'**immagine**, osservando i cambiamenti all'interno della finestra di visualizzazione.





- Clicca sul pulsante dei parametri video .
- Modifica i vari parametri (luminosità, saturazione...) per ottenere la migliore qualità d'immagine possibile.
- Fai clic su **Applica**.
- Per ripristinare i parametri di default, clicca sul pulsante **Default**.
- Clicca su **OK**.

Andiamo quindi a scoprire le varie impostazioni per la **voce**.



- Clicca sul pulsante dei parametri del microfono .
- Parla normalmente all'interno del microfono e, contemporaneamente, muovi l'indicatore del volume del microfono finché il suono non si attesta nella zona gialla senza raggiungere la zona rossa.
- Fai clic su **Applica**, quindi su **OK**.

Nota: Seguendo questa procedura, ottimizzerai l'installazione della tua webcam. Qualora desiderassi ulteriori informazioni, clicca sul pulsante  e fai riferimento alla pagina delle FAQ disponibile sul sito web Hercules (<http://ts.hercules.com>).

- Una volta verificato che la tua webcam sta funzionando al meglio, fai clic sul pulsante .
- Per terminare l'installazione della tua webcam, segui le ultime istruzioni che appariranno sullo schermo.

Ed ora, sei pronto per entrare nel mondo delle comunicazioni multimediali? Hercules Dualpix Infinite ti aiuterà a scoprire i tuoi talenti più nascosti!

3. COME USARE LA TUA HERCULES DUALPIX INFINITE

La tua Hercules Dualpix Infinite è collegata e funziona correttamente? Molto bene: è giunta l'ora di cominciare ad usarla "sul campo", dando libero sfogo alla tua creatività, registrando alcune sequenze video piuttosto semplici e scattando qualche foto, utilizzando un software appositamente sviluppato da Hercules: **Webcam Station Evolution**.

E se stai già utilizzando un software di messaggistica istantanea (programmi conosciuti anche con il nome di "messenger") dotato di funzione video integrata, potrai ora comunicare con i tuoi contatti aggiungendo immagini alla tua voce e al tuo testo scritto.


Immagina soltanto le possibilità: puoi cantare come una rock star, registrare tutti i tuoi filmati, trasferendoli poi nel tuo blog personale, oppure, più seriamente, potrai organizzare una videoconferenza con un tuo collega situato altrove; il tutto senza dover abbandonare la tua postazione.

3.1. Visualizzazione immediata, per un uso più semplice

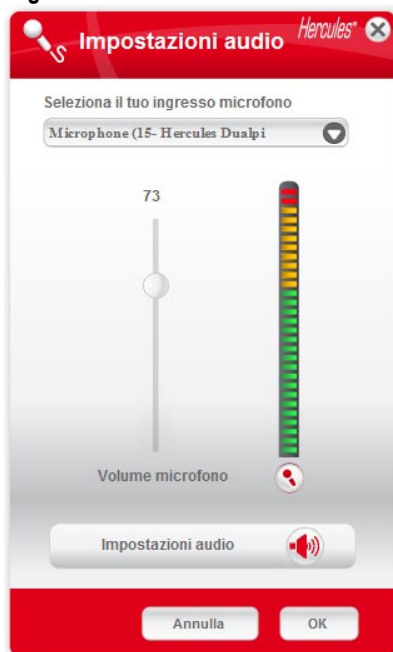
Potersti forse pensare che la tua faccia e la tua voce non abbiano alcun segreto per te. Eppure, molto probabilmente, rimarrai sorpreso nel vedere la tua immagine riprodotta "dal vivo" sullo schermo. Puoi fare un prova avviando il software Webcam Station Evolution, fornito assieme alla tua webcam, oppure un qualsiasi altro software con funzione di acquisizione video. Parla e muoviti all'interno del campo di inquadratura della webcam, ed osserva sul monitor i tuoi movimenti e i tuoi gesti... non ti ci vorrà molto per cominciare a divertirti!


3.1.1. Regolazione del microfono e dell'immagine

Il software che utilizzerai con la tua Hercules Dualpix Infinite (Webcam Station Evolution, Webcam Station Evolution, Xtra Controller, od un qualsiasi altro programma di acquisizione video e messaggistica istantanea, ad esempio) ti permetterà di regolare i parametri relativi al microfono e alle immagini. Pertanto, è molto probabile che tu abbia a che fare con opzioni assai simili a quelle descritte qui di seguito.

 Visto che le regolazioni impostate per un'applicazione di messaggistica istantanea e/o di cattura video non vengono automaticamente prese in considerazione anche dalle altre applicazioni presenti nel tuo computer, ti consigliamo di controllare i parametri di ogni singolo programma, effettuando le modifiche necessarie.


Regolazione del microfono della tua webcam in Xtra Controller



- In Xtra Controller, fai clic sul pulsante .
- Parla normalmente nel microfono e, contemporaneamente, muovi l'indicatore del volume del microfono finché il suono non si attesta nella zona gialla senza raggiungere la zona rossa.
- Per modificare le opzioni di registrazione del microfono, fai clic su **Impostazioni Audio**.
- Una volta terminato, fai clic su **Applica** e quindi su **OK**.

Regolare l'immagine della tua webcam in Xtra Controller



- In Xtra Controller, clicca sul pulsante .
- Regola i vari parametri: luminosità (qualora, ad esempio, la tua immagine risulti troppo scura o chiara), tonalità... ed osserva i cambiamenti all'interno della finestra di visualizzazione.
- Se non sei soddisfatto delle modifiche date apportate e desideri ripristinare i parametri preimpostati, clicca su **Default**.
- Una volta terminato, clicca su **Applica**, quindi su **OK**.

3.2. Hai un annuncio da fare ai tuoi parenti o ai tuoi amici?

Comunicaglielo con il tuo programma di messaggistica istantanea e la tua webcam Hercules Dualpix Infinite

La tua webcam costituisce un modo semplice e veloce di comunicare. Condividi con i tuoi cari le foto del tuo neonato o augura buon compleanno a parenti e amici; tutto dal vivo, trasmettendo anche le emozioni!

Oppure, da una postazione di lavoro fissa, potrai risolvere i problemi presenti tra due punti fra loro distanti, o perfino inviare un report urgente. Molto presto scoprirai come la tua Hercules Dualpix Infinite sia in grado di aumentare la tua produttività e la tua efficienza.

La tua Hercules Dualpix Infinite è stata progettata per poter essere utilizzata con tutti i programmi di messaggistica istantanea presenti sul mercato, a patto che il software stesso sia stato configurato per funzionare con una webcam.

Nota: Il capitolo seguente descrive l'intera procedura per comunicare utilizzando i principali programmi di messaggistica attualmente sul mercato. Per ulteriori informazioni su come configurare il tuo programma per l'utilizzo di una webcam, fai riferimento al manuale/aiuto in linea del tuo "messenger".

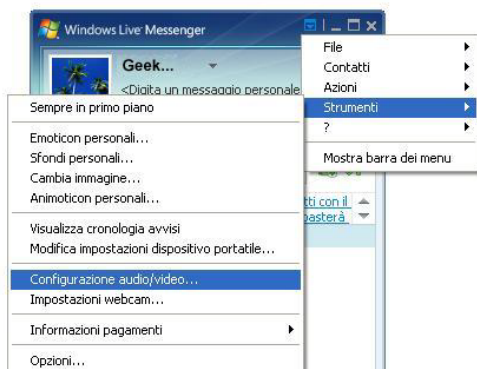
3.2.1. Videocomunicare utilizzando Windows Live Messenger o MSN Messenger

Nota: la configurazione del programma di messaggistica, descritta qui di seguito, deve essere effettuata unicamente al momento del primo utilizzo della tua webcam. Dopodiché, potrai videocomunicare direttamente.

Hercules raccomanda l'uso di **MSN Messenger versione 7.5** o successiva, installando gli ultimi aggiornamenti disponibili.

Per ragioni pratiche, la procedura descritta qui di seguito si riferisce a **Windows Live Messenger**, che avrai a tua disposizione qualora tu abbia scaricato l'ultimo aggiornamento di MSN Messenger.

Configurazione di Messenger

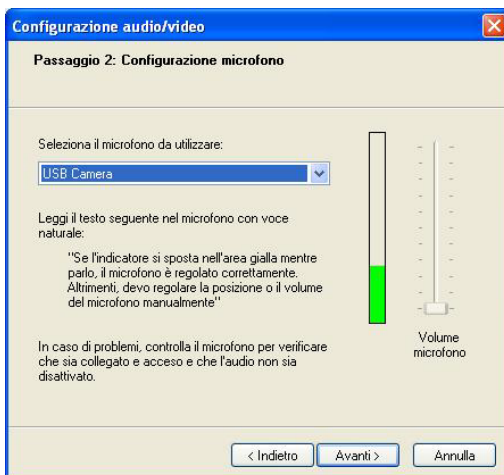


- Avvia **Windows Live Messenger**.
- Seleziona **Strumenti/Impostazioni Audio e Video...**
- Nella finestra che apparirà, clicca su **Avanti**.



- **Seleziona il tipo di altoparlanti o di cuffie che intendi utilizzare** (le casse collegate alla tua scheda audio o le tue cuffie con microfono, ad esempio) e regola il volume di ascolto.

- Clicca su **Avanti**.



- **Seleziona il microfono che intendi utilizzare** (quello della webcam Hercules Dualpix Infinite oppure quello collegato alle tue cuffie, ad esempio).

- Clicca su **Avanti**.

Nota: se selezioni un microfono diverso da quello presente sulla tua webcam, le modifiche alle impostazioni del microfono effettuate tramite Xtra Controller non avranno alcun effetto.

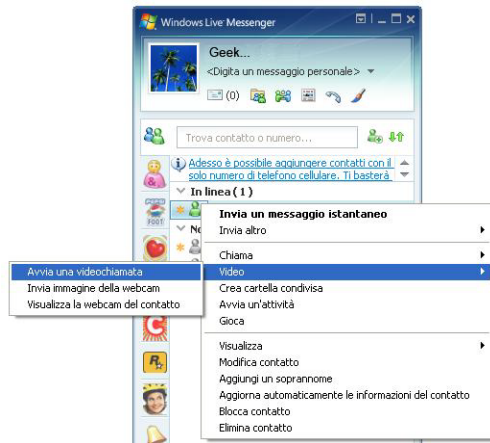


- **Dall'apposito elenco, seleziona Hercules Dualpix Infinite.**

- Se lo desideri, clicca sul pulsante **Opzioni** per accedere alle impostazioni della tua Hercules Dualpix Infinite (luminosità, tonalità...). Una volta modificati i vari parametri, clicca su **Applica**, quindi su **OK**.

- Clicca su **Fine**.

Effettuare una videochiamata



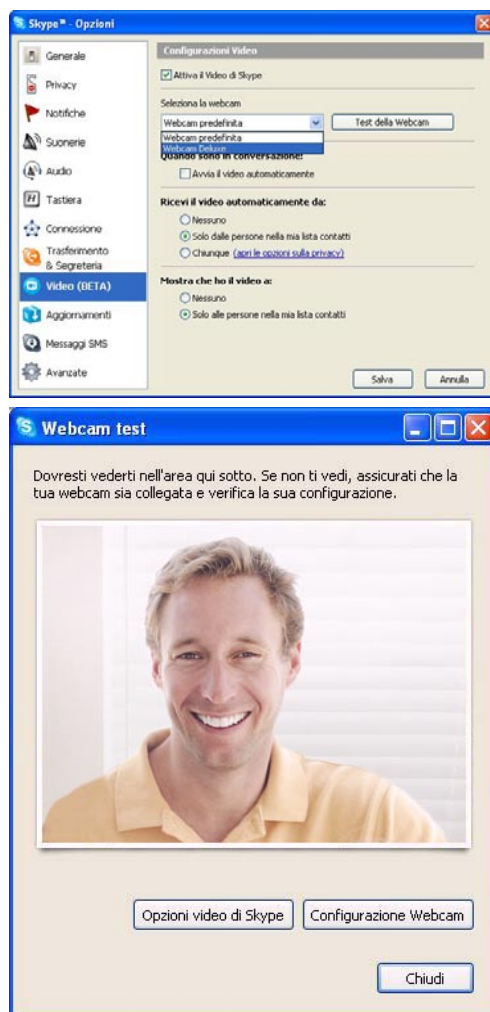
- Nell'elenco dei tuoi contatti, fai clic sol destro su un contatto.
- Seleziona **Video**, quindi **Inizia una videochiamata**.

3.2.2. Videocomunicare utilizzando Skype

Nota: la configurazione del programma di messaggistica, descritta qui di seguito, deve essere effettuata unicamente al momento del primo utilizzo della tua webcam. Dopodiché, potrai videocomunicare direttamente.

Hercules ti consiglia di utilizzare la versione 2.5 (o successiva) di Skype, installando gli ultimi aggiornamenti disponibili.

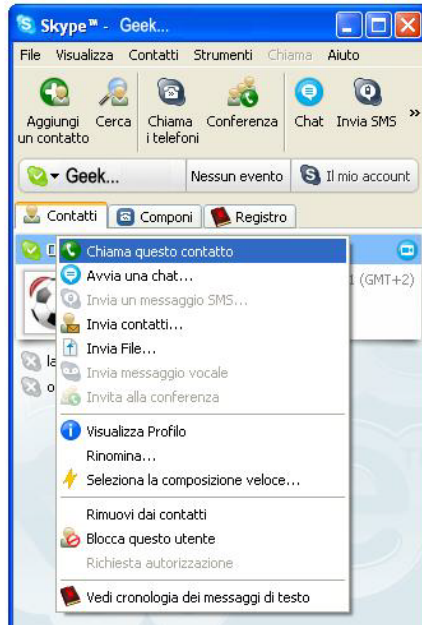
Configurazione di Skype



- Avvia **Skype**.
- Seleziona **Strumenti/Opzioni**.
- Dalla lista di opzioni presente a sinistra, clicca su **Video**.
- Dall'elenco che apparirà, seleziona la tua webcam.

- Clicca sul pulsante **Test della webcam**. Nella finestra di visualizzazione dovrebbe comparire la tua immagine.
- Se lo desideri, clicca sul pulsante **Configurazione Webcam** per accedere alle impostazioni della tua Hercules Dualpix Infinite (luminosità, tonalità...).
- Clicca su **Chiudi**.
- Spunta la casella **Avvia automaticamente il video durante una chiamata**.
- Clicca su **Salva**.

Effettuare una videochiamata



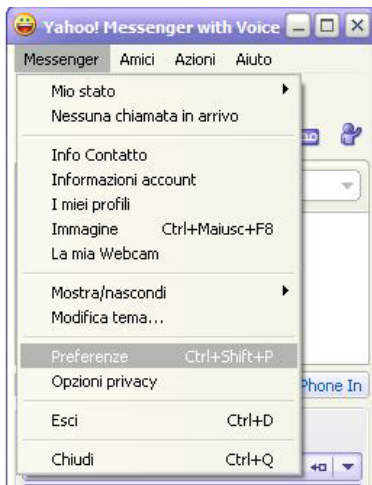
- Nell'elenco dei tuoi contatti, fai clic col destro su un contatto.
- Seleziona **Chiama questo contatto**.

3.2.3. Videocomunicare utilizzando Yahoo Messenger

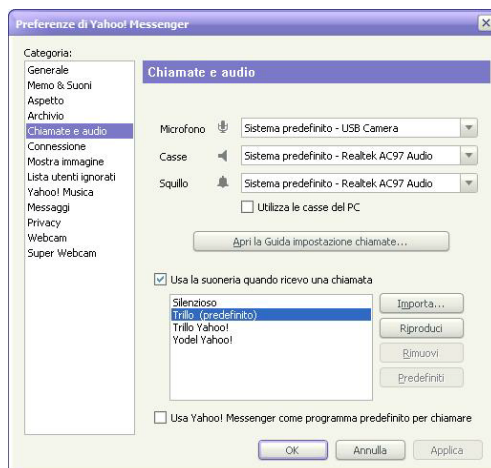
Nota: la configurazione del programma di messaggistica, descritta qui di seguito, deve essere effettuata unicamente al momento del primo utilizzo della tua webcam. Dopodiché, potrai videocomunicare direttamente.

Hercules ti consiglia di utilizzare Yahoo Messenger versione 8 o successiva, installando gli aggiornamenti disponibili.

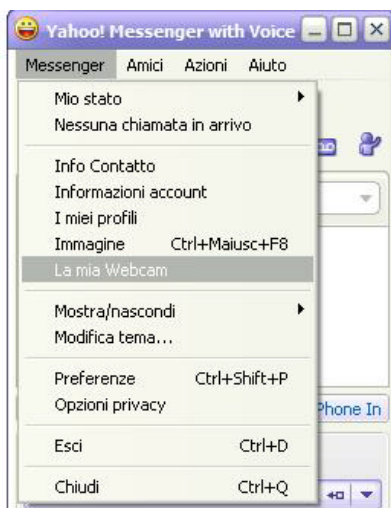
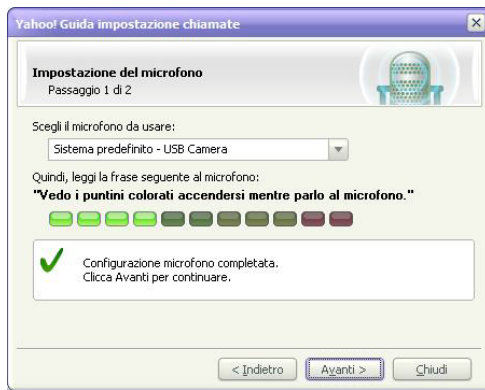
Configurazione di Yahoo Messenger



- Avvia Yahoo Messenger.
- Fai clic sul menu **Messenger**, quindi seleziona **Preferenze**.



- Seleziona la categoria **Chiamate e audio**.
- Fai clic sul pulsante **Apri la guida impostazione chiamate...**
- Clicca su **Avanti**.



- **Scegli il microfono da usare** (quello presente nella Hercules Dualpix Infinite o quello collegato alle tue cuffie, ad esempio).

- Clicca su **Avanti**.

Nota: se selezioni un microfono diverso da quello presente sulla tua webcam, le modifiche alle impostazioni del microfono effettuate tramite Xtra Controller non avranno alcun effetto.

- **Scegli le casse da usare** (le casse collegate alla tua scheda sonora o le cuffie collegate al tuo microfono, ad esempio) e regola il volume di ascolto.

- Clicca su **Fine**.

- Se lo desideri, nella categoria **Webcam**, clicca sul pulsante **Impostazioni Camera** per accedere alle impostazioni della tua Hercules Dualpix Infinite (luminosità, tonalità...).

- Clicca su **Applica**, quindi su **Chiudi**.

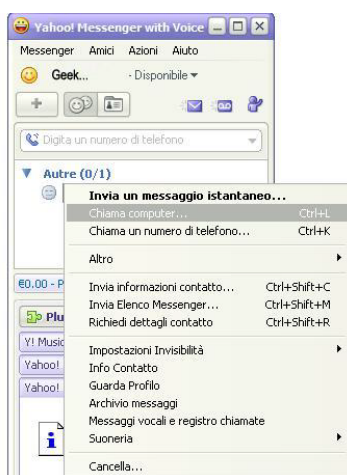
- Infine, per attivare la tua webcam in Yahoo Messenger, clicca sul menu **Messenger**, quindi su **La mia Webcam**.

Apparirà un messaggio di avviso.

- Clicca su **OK**.

Apparirà una finestra di visualizzazione. Ora puoi effettuare un videochiamata.

Effettuare una videochiamata



- Dall'elenco dei tuoi contatti, fai clic con il destro su un contatto.

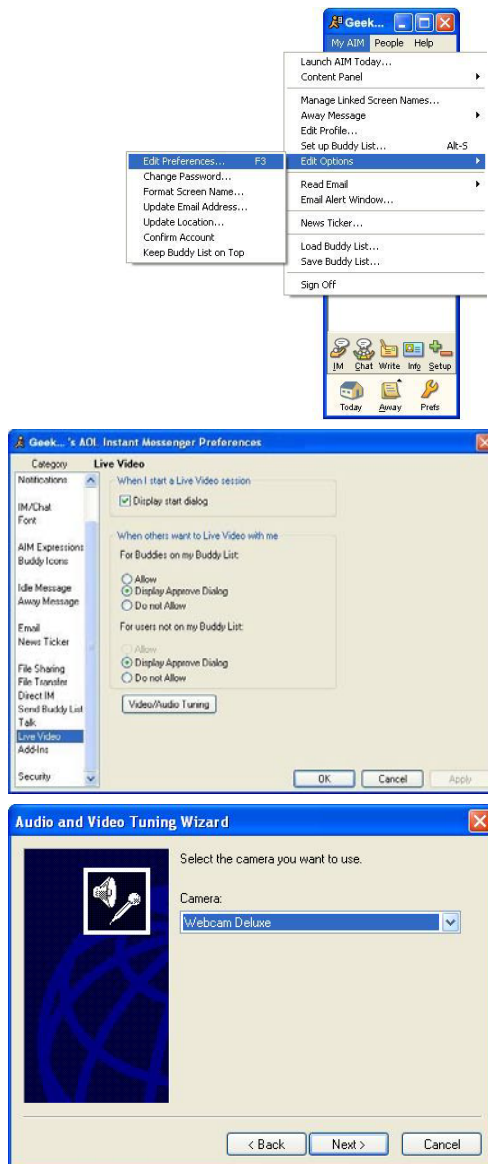
- Seleziona **Chiama computer...**

3.2.4. Videocomunicare utilizzando AOL AIM

Nota: la configurazione del programma di messaggistica, descritta qui di seguito, deve essere effettuata unicamente al momento del primo utilizzo della tua webcam. Dopodiché, potrai videocomunicare direttamente.

Hercules ti consiglia di utilizzare la versione 5.5 (o successiva) di AOL AIM, installando gli ultimi aggiornamenti disponibili.

Configurazione di AOL AIM



- Avvia AIM.
- Seleziona **My AIM/Edit Options/Edit Preferences**.

- Seleziona la categoria **Live Video**
- Clicca sul pulsante **Video/Audio Tuning**.
- Clicca su **Next**.

- **Seleziona la videocamera che desideri utilizzare**, quindi clicca su **Next**.
- Regola la webcam, quindi clicca su **Next**.



- **Seleziona il microfono** (quello presente nella tua Hercules Dualpix Infinite o quello collegato alle tue cuffie, ad esempio) **e gli altoparlanti** (la scheda audio collegata ai tuoi altoparlanti o le cuffie collegate al tuo microfono, ad esempio).

- Clicca su **Next**.

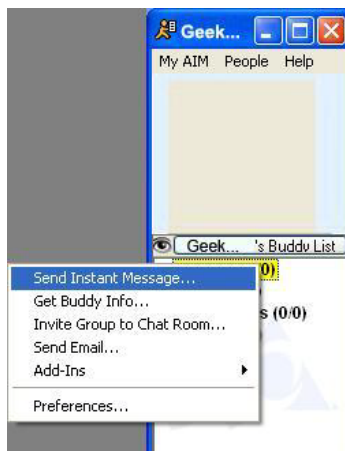
Nota: se selezioni un microfono diverso da quello presente sulla tua webcam, le modifiche alle impostazioni del microfono effettuate tramite Xtra Controller non avranno alcun effetto.

- Testa gli altoparlanti, quindi clicca su **Avanti**.

- Testa il microfono, quindi clicca su **Avanti**.

- Clicca su **Fine**, quindi su **OK**.

Effettuare una videochiamata



- Dall'elenco dei tuoi contatti, fai clic col destro su un contatto.

- Seleziona **Send Instant Message**.

- Nella finestra del messaggio, clicca sull'icona **Video**.

4. ASSISTENZA TECNICA

Se avessi riscontrassi un problema riguardante il tuo prodotto, visita il sito <http://ts.hercules.com> e seleziona la tua lingua. Da questo sito, potrai accedere a vari servizi (Risposte alle domande più frequenti (FAQ), le versioni più recenti di driver e software) che potrebbero aiutarti a risolvere il tuo problema. Qualora il problema persistesse, puoi contattare il servizio di assistenza tecnica per i prodotti Hercules ("Technical Support"):

Tramite e-mail:

Per poter usufruire del servizio di assistenza tecnica tramite e-mail, dovrai prima registrarti online. Le informazioni che trasmetterai aiuteranno i nostri esperti a risolvere il tuo problema più rapidamente.

Nella parte sinistra della pagina dell'assistenza tecnica, clicca su **Registration** e segui le istruzioni che compariranno sullo schermo.

Se sei già registrato, riempi i campi **Username** e **Password** e clicca quindi su **Login**.

5. GARANZIA

Internazionalmente, Guillemot Corporation S.A. ("Guillemot") garantisce l'acquirente che questo prodotto Hercules è privo di vizi produttivi o difetti di materiale per un periodo di due (2) anni dalla data di acquisto. Nel caso il prodotto si riveli difettoso durante il periodo di garanzia, contattare immediatamente il supporto tecnico Hercules, che indicherà la procedura da seguire. Nel caso che, in seguito all'analisi del caso, il supporto tecnico richieda di riconsegnare il prodotto, sarà fornito un numero identificativo per la pratica. Questo numero deve essere ben indicato sul pacco di spedizione, che non dovrà essere eseguita a carico del destinatario. Qualsiasi pacco privo di numero identificativo della pratica non sarà accettato e potrà causare ulteriori costi al mittente.

Nel contesto della garanzia, Guillemot conferma esclusivamente che, a sua discrezione, riparerà o sostituirà il prodotto riconosciuto come difettoso dal supporto tecnico Hercules. Dove autorizzato dalla legge vigente, la responsabilità di Guillemot e le sue filiali (incluso qualsiasi danno indiretto) è limitata alla riparazione o alla sostituzione del prodotto. I diritti dell'utente finale nel rispetto della legislazione vigente applicabile alla vendita di beni al consumatore non sono annullati dalla presente garanzia.

Questa garanzia perde di validità: (1) se il prodotto è stato modificato, aperto, alterato, o ha subito un danno come risultato da uso inappropriato, negligenza, danni accidentali, normale usura o qualsiasi altra causa non direttamente collegata con un difetto di materiale o un vizio di produzione; (2) il prodotto non è stato restituito completo (incluso quindi la mancanza di manuali, CD, cavi o altro contenuto nella confezione al momento dell'acquisto) nella sua confezione originale, e correttamente riposto e protetto dalla medesima; (3) per il software non distribuito da Guillemot, poiché per questo caso è valida la garanzia fornita dal suo distributore.

Copyright

© Guillemot Corporation S.A. 2008. Hercules® è un marchio registrato di proprietà di Guillemot Corporation S.A. Microsoft® Windows®, Vista e Windows® LiveMessenger sono marchi registrati di proprietà di Microsoft Corporation per gli Stati Uniti e/o altri Paesi. Skype® è un marchio registrato di proprietà di Skype Limited. Yahoo! Messenger® è un marchio registrato di proprietà di Yahoo! Inc. AOL® e AIM® sono marchi registrati di proprietà di AOL LLC. QuickTime e il logo QuickTime sono marchi e/o marchi registrati di proprietà di Apple Computer Inc., qui utilizzati previa licenza ottenuta. Tutti gli altri marchi e nomi di prodotti qui citati compaiono previa autorizzazione ed appartengono ai legittimi proprietari. Illustrazioni escluse.

Dichiarazione di conformità all direttive europee

Con la presente, **Guillemot Corporation S.A.**, Carentoir France dichiara che questa **Hercules Dualpix Infinite webcam** è conforme ai requisiti essenziali ed alle altre disposizioni pertinenti stabilite dalla direttiva 2004/108/CE.



NORME PER LA SALVAGUARDIA DELL'AMBIENTE



Al termine della sua vita operativa, questo prodotto non deve essere gettato come un rifiuto comune, ma deve essere gettato in un apposito contenitore per il riciclaggio del Materiale Elettrico ed Elettronico

Ciò è confermato dal simbolo riportato sul prodotto, sul manuale o sulla confezione.

A seconda delle proprie caratteristiche intrinseche, i materiali potrebbero essere riciclabili. Attraverso il riciclaggio dei rifiuti ed altre forme di gestione del Materiale Elettrico ed Elettronico, puoi dare un significativo contributo alla conservazione e alla salvaguardia dell'ambiente.



enti competenti.

Per ottenere informazioni sul Punto di raccolta a te più vicino, contatta gli