



MANUAL DE INSTALACIÓN

HERCULES

DUALPIX INFINITE

CONTENIDO

Al hacer clic en un título en esta tabla de contenido se mostrará la sección correspondiente

1. TU HERCULES DUALPIX INFINITE.....	3
1.1. Utilización recomendada.....	3
1.2. Especificaciones.....	3
1.3. Requisitos mínimos del sistema	4
1.4. Contenido de la caja	4
2. INSTALACIÓN DE HERCULES DUALPIX INFINITE	5
2.1. Ejecución del asistente de instalación de Hercules Dualpix Infinite	5
2.2. Paso 1: Colocación de Hercules Dualpix Infinite.....	5
2.3. Paso 2: Instalación de los controladores y del software.....	5
2.4. Paso 3: Prueba de imagen y sonido con Webcam Station Evolution.....	6
3. UTILIZACIÓN DE HERCULES DUALPIX INFINITE	8
3.1. Visualización sencilla, para una utilización básica	8
3.2. ¿Tienes un anuncio que hacer a tu familia o amigos? <input type="checkbox"/> Comunícate con tu aplicación de mensajería instantánea y la webcam Hercules Dualpix Infinite	9
3.2.1. <i>Comunicación mediante vídeo utilizando Windows Live Messenger o MSN Messenger</i>	<i>9</i>
3.2.2. <i>Comunicación mediante vídeo utilizando Skype</i>	<i>11</i>
3.2.3. <i>Comunicación con vídeo utilizando Yahoo Messenger</i>	<i>12</i>
3.2.4. <i>Comunicación con vídeo utilizando AOL AIM.....</i>	<i>14</i>
4. SOPORTE TÉCNICO.....	16
5. GARANTÍA	17
RECOMENDACIÓN DE PROTECCIÓN AMBIENTAL.....	18

1. TU HERCULES DUALPIX INFINITE

¡Enhorabuena por tu compra! Con Hercules Dualpix Infinite estás a punto de abrir las puertas de las comunicaciones multimedia a tus ojos y oídos.

Utilizando las funcionalidades innovadoras de Hercules Dualpix Infinite, deja volar libremente tu imaginación y descubre nuevas formas de comunicar y compartir tus deseos, recuerdos y emociones.

Procura leerte entero este manual para conocer todos los detalles de las nuevas formas para comunicarte, tanto por trabajo como por diversión. Aprovecha todos los ejemplos proporcionados y aprende como adaptarlos a tu estilo de vida.

¡Hercules Dualpix Infinite te permite entrar en un mundo de imagen y sonido!

1.1. Utilización recomendada

- No abras nunca la Hercules Dualpix Infinite, ya que te arriesgas a dañar sus componentes internos.
- Para asegurar una utilización óptima de la webcam, mantenla alejada de:
 - lluvia o humedad, así como de fluidos (agua, productos químicos u otros líquidos).
 - fuentes de calor como radiadores, estufas u otros electrodomésticos que produzcan calor (incluyendo amplificadores).
 - la luz directa del sol.
- No tapes la webcam.
- Desconecta el cable USB de la Hercules Dualpix Infinite si no tienes previsto volverla a utilizar durante un periodo prolongado de tiempo.
- Limpia la webcam con un trapo húmedo y evita utilizar limpiadores en aerosol.

1.2. Especificaciones

- Webcam Hercules Dualpix Infinite USB2.0 (compatible con USB1.1)
- Micrófono integrado
- Sensor CMOS de 2 Megapíxeles
- Velocidad continua de disparo: 3 frames/segundo
- Resoluciones compatibles (con USB 2.0)

Modo foto (disparo único, auto-temporizador)	Modo foto (modo ráfaga)	Modo vídeo
<ul style="list-style-type: none"> - QQVGA (160x120) - QCIF (176x144) - QVGA (320x240, perfecto para blog, iPod, PSP) - CIF (352x288) - VGA (640x480, perfecto para correo electrónico) - SVGA (800x600) - 1600x1200 (2 Megapíxeles mediante interpolación) - 1920x1536 (3 Megapíxeles mediante interpolación) - 2240x1792 (4 Megapíxeles mediante interpolación) - 3200x2400 (7.6 Megapíxeles mediante interpolación) 	<ul style="list-style-type: none"> - QQVGA (160x120) - QCIF (176x144) - QVGA (320x240, perfecto para blog, iPod, PSP) - CIF (352x288) - VGA (640x480, perfecto para correo electrónico) 	<ul style="list-style-type: none"> - 160x120 - 176x144 - 320x240 (perfecto para vídeo blog, vídeo iPod, PSP) - 352x288 - 640x480 (perfecto para correo electrónico) - 800x600 - 1280x1024 (1,3 Megapíxeles)

Algunas resoluciones no estarán disponibles en un PC equipado sólo con un puerto USB 1.1.

- Modo de vídeo: hasta 30 frames/segundo (dependiendo de la velocidad del ordenador)
- Compatible con software de videoconferencia (Windows Live Messenger®, MSN Messenger®, Skype®, Yahoo Messenger®, AOL AIM™)
- 360° de rotación horizontal, 30° de rotación vertical

1.3. Requisitos mínimos del sistema

- Intel® Pentium® III o AMD® Athlon® a 1,1 GHz (Intel® Pentium® 4 a 2,8 GHz o superior recomendado)
- 256 MB de RAM (512 MB de RAM o más recomendado)
- 300 MB de espacio en disco duro
- Lector de CD-ROM
- Puerto USB2.0 o USB1.1 (USB2.0 más recomendado)
- Sistema operativo: Microsoft Windows XP Home Edition/Professional Edition SP2 o posterior, Vista
- Tarjeta gráfica con color de 16 bits


Para usar las opciones de compartición y comunicación:

- Conexión activa a Internet
- Internet Explorer 6.0, Netscape Navigator 4.7 o Mozilla Firefox 1.0 o posterior
- Windows Live Messenger 8 o posterior, MSN Messenger 7.5 o posterior, Skype 2.5 o posterior, Yahoo Messenger 8 o posterior, AOL Instant Messenger (AIM) 5.5 o posterior, u otra aplicación de mensajería instantánea con función de vídeo integrada

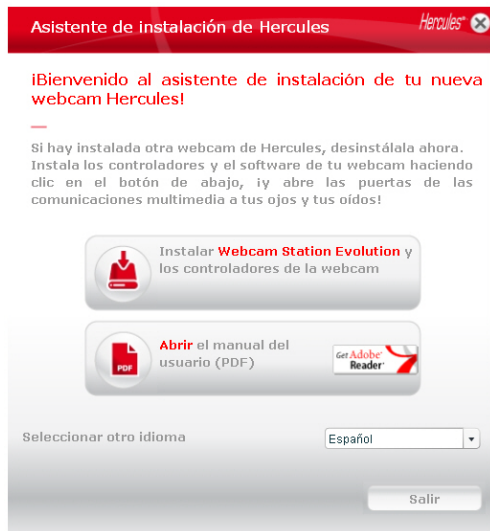
1.4. Contenido de la caja

- Webcam Hercules Hercules Dualpix Infinite
- Cable USB (longitud = 1,80 m)
- CD-ROM de instalación que contiene controladores, software Webcam Station Evolution y manual del usuario en formato PDF
- Guía de inicio rápido en español

2. INSTALACIÓN DE HERCULES DUALPIX INFINITE

 Instala los controladores y el software suministrado **antes** de conectar la webcam, como se indica a continuación.

2.1. Ejecución del asistente de instalación de Hercules Dualpix Infinite




- Inserta el CD-ROM suministrado en el lector de CD-ROM.

Aparecerá automáticamente el asistente de instalación.

Si el menú de instalación no se ejecuta automáticamente:

- Haz doble clic en **Mi PC**.
- Haz doble clic en el icono del CD-ROM.
- Haz doble clic en **Setup.exe**, si es necesario.

- Haz clic en el botón  para ejecutar la instalación de Webcam Station Evolution y de los controladores de la webcam.

2.2. Paso 1: Colocación de Hercules Dualpix Infinite

La Hercules Dualpix Infinite está preparada para convertirse en una de tus herramientas de comunicación favoritas. Antes de poder disfrutar todas sus funcionalidades, es importante que la coloques correctamente según el uso que la vayas a dar. Puedes fijarla a tu pantalla LCD (usando el clip de fijación) o colocarla cerca del ordenador, de tal manera que tu cara aparezca en la ventana de visualización. También puedes poner la Hercules Dualpix Infinite en cualquier otro lugar, todo lo lejos que permita la longitud del cable.

El diagrama siguiente proporciona un ejemplo de colocación óptima.



2.3. Paso 2: Instalación de los controladores y del software

- Sigue las instrucciones de instalación en pantalla.
- Conecta la webcam a un puerto USB cuando el asistente de instalación te pida que lo hagas.

*El asistente detectará automáticamente la webcam y empezará la instalación. Si apareciese la ventana de Windows **Nuevo hardware encontrado**, espera hasta que se cierre.*

Una vez terminada la instalación, aparecerá el icono  en la barra de tareas.

2.4. Paso 3: Prueba de imagen y sonido con Webcam Station Evolution

Antes de pasar a utilizar la cámara propiamente dicha, es recomendable que pases algunos minutos probando los distintos ajustes para optimizar la calidad de audio y de vídeo.

Para ello, utilizaremos la utilidad Webcam Station Evolution que se ejecuta automáticamente al final de la instalación. Consiste en una ventana de visualización junto con botones de ajuste de imagen y de micrófono.

Vamos a empezar por verificar que la **ventana de visualización** muestra la imagen correctamente.



En este ejemplo, la ventana de visualización muestra una imagen de buena calidad.


⚠ Si la ventana está **vacía** y aparece un **mensaje de error**, haz clic en el botón de refrescar .

Si la imagen mostrada está **entrecortada**, es probable que el ordenador esté utilizando demasiados recursos: apaga algunas aplicaciones y vuelve a ejecutar Webcam Station Evolution.

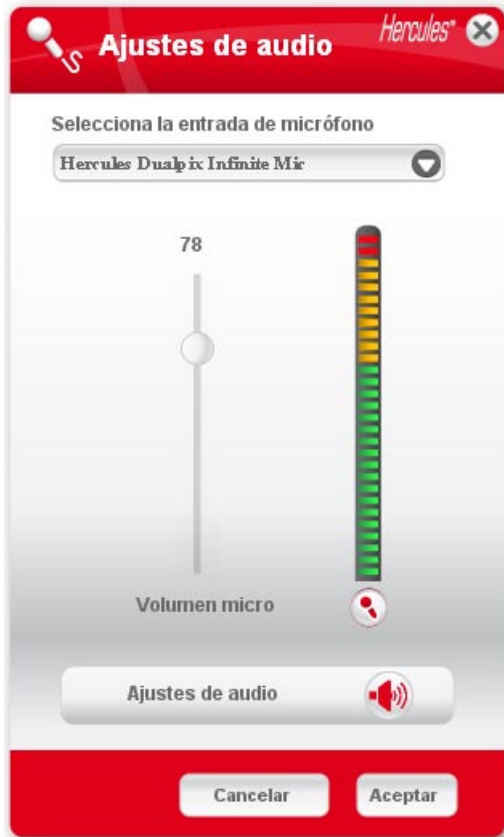
Si necesitas más información, consulta las FAQ disponibles en la página web <http://ts.hercules.com>, en la sección **Soporte online**.


Ahora modificaremos los ajustes de **imagen** y observaremos los cambios en la ventana de visualización.





- Haz clic en el botón de ajustes de vídeo .
- Prueba los diferentes ajustes (brillo, tono...) para encontrar la calidad de imagen que más te guste.
- Haz clic en **Aplicar**.
- Para volver a los ajustes predeterminados, haz clic en el botón **Predeterminado**.
- Haz clic en **Aceptar**.

Ahora vamos a probar los distintos ajustes de **voces**.



- Haz clic en el botón de ajustes del micrófono .
- Habla normalmente en el micrófono mientras mueves al mismo tiempo el deslizador de volumen del micrófono hasta que el indicador llegue a la zona amarilla sin entrar en la zona roja.
- Haz clic en **Aplicar**, y luego en **Aceptar**.

Nota: Estos consejos te ayudarán a optimizar la configuración de la webcam. Si necesitas más información, haz clic en  y consulta las FAQ disponibles en la página web de Hercules (<http://ts.hercules.com>).

- Haz clic en el botón  cuando te parezca que la webcam está funcionando correctamente.
- Sigue las instrucciones finales en pantalla para terminar la instalación de la webcam.

Y ahora, ¿estás preparado para entrar en el mundo de las comunicaciones multimedia? Hercules Dualpix Infinite te ayudará a revelar tus talentos ocultos.

3. UTILIZACIÓN DE HERCULES DUALPIX INFINITE

¿Está Hercules Dualpix Infinite conectada y funcionando correctamente? Es el momento de utilizarla en condiciones reales y de demostrar tu creatividad grabando secuencias de vídeo muy simples o tomando fotos, mediante una utilidad software desarrollada especialmente por Hercules, **Webcam Station Evolution**.

Y si ya estás utilizando un software de mensajería instantánea (los conocidos "messenger") que integre vídeo, ahora podrás comunicarte con otros añadiendo imágenes a tu voz y texto.

No tienes más que imaginar las posibilidades: puedes actuar como una estrella del rock y grabar todos tus movimientos, luego transferirlos a tu blog o, de una forma más seria, organizar una videoconferencia con un colaborador o jefe en otra ubicación, todo sin dejar tu ordenador.

3.1. Visualización sencilla, para una utilización básica

Quizás pienses que tu cara y voz no tienen secretos para ti. A pesar de todo, es posible que te sorprendas de verte en directo en la pantalla. Lleva a cabo una prueba ejecutando el software Webcam Station Evolution, incluido con tu webcam, o con cualquier otro software que incorpore captura de vídeo. Habla y muévete alrededor del campo de visión de la cámara, y mira como la ventana de visualización muestra todas tus acciones y gestos en el monitor... no pasará mucho tiempo antes de que te acostumbres.

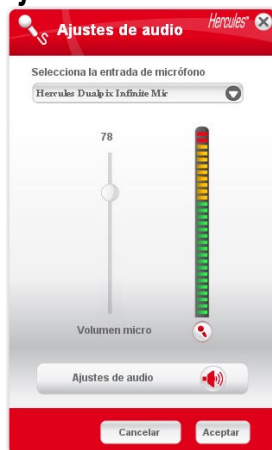
3.1.1. Ajuste del micrófono y de la imagen


El software que utilices con Hercules Dualpix Infinite (Webcam Station Evolution, Xtra Controller, o el software de captura de vídeo y mensajería instantánea, por ejemplo) te permite seleccionar y ajustar la configuración del micrófono y de la imagen. Por tanto, encontrarás opciones de configuración similares a las descritas a continuación.



Como los ajustes realizados en una aplicación de captura o de mensajería instantánea no son tomados en cuenta de forma automática por otros programas similares en el sistema, te recomendamos que verifiques la configuración de forma individual en cada programa, haciendo los ajustes necesarios.


Ajuste del micrófono de la webcam en Xtra Controller



- En Xtra Controller, haz clic en el botón .
- Habla normalmente en el micrófono mientras mueves al mismo tiempo el deslizador de volumen del micrófono hasta que el indicador llegue a la zona amarilla sin entrar en la zona roja.
- Puedes hacer clic en **Ajustes de audio** para abrir las propiedades de grabación del micrófono.
- Una vez que hayas terminado, haz clic en **Aplicar** y luego en **Aceptar**.

Ajuste de la imagen de la webcam en Xtra Controller



- En Xtra Controller, haz clic en el botón .
- Ajusta los diferentes valores: brillo (si la imagen es demasiado oscura o demasiado ligera, por ejemplo), tono... y mira la diferencia en la ventana de visualización.
- Haz clic en **Predeterminado** si no estás satisfecho con tus nuevos ajustes y deseas volver a los valores predeterminados.
- Una vez que hayas terminado, haz clic en **Aplicar**, y luego en **Aceptar**.

3.2. ¿Tienes un anuncio que hacer a tu familia o amigos?

Comunícate con tu aplicación de mensajería instantánea y la webcam Hercules Dualpix Infinite

La webcam es una forma sencilla y rápida de comunicación. Comparte fotos de tu recién nacido con tu familia, o desea feliz cumpleaños a tus amigos o familiares, todo en directo, pudiendo transmitir también emociones.

O, desde un punto de vista profesional, encuentra una solución para resolver un problema en otro lugar remoto, o entrega un informe urgente. Pronto verás qué fantástico efecto puede tener Hercules Dualpix Infinite en aumentar la productividad y la eficiencia.

Hercules Dualpix Infinite ha sido diseñada para funcionar con todas las aplicaciones de mensajería instantánea del mercado, con tal de que el software haya sido configurado para utilizarse con una webcam.

Nota: Los capítulos siguientes describen el procedimiento completo para comunicarte utilizando las principales aplicaciones de mensajería del mercado. Para conocer más detalles sobre cómo configurar tu aplicación con una webcam, consulta la utilidad de ayuda de la aplicación de mensajería.

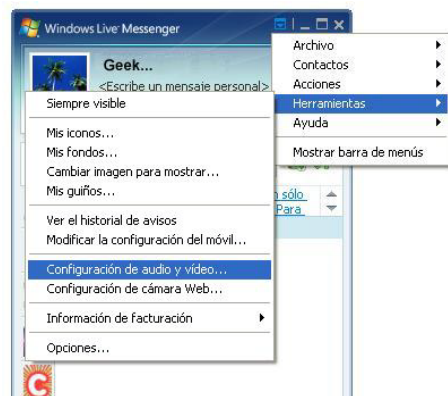
3.2.1. Comunicación mediante vídeo utilizando Windows Live Messenger o MSN Messenger

Notas: La configuración de la aplicación de mensajería, explicada a continuación, sólo tiene que realizarse la primera vez que la utilices con la webcam. Las veces siguientes puedes realizar directamente las comunicaciones de vídeo.

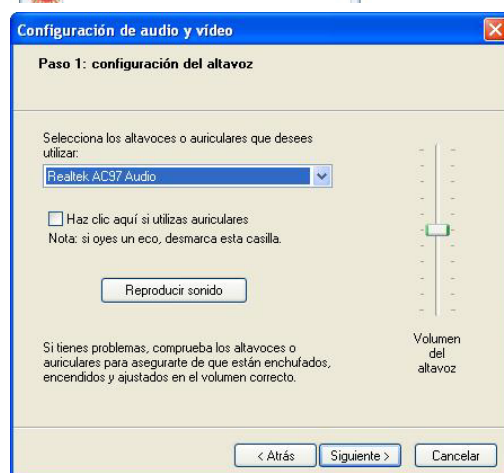
Hercules te recomienda que utilices **MSN Messenger versión 7.5** o posterior, y que instales las últimas actualizaciones disponibles.

Por razones prácticas, el procedimiento descrito a continuación se refiere a **Windows Live Messenger**, que tendrás si has descargado la última actualización de MSN Messenger.

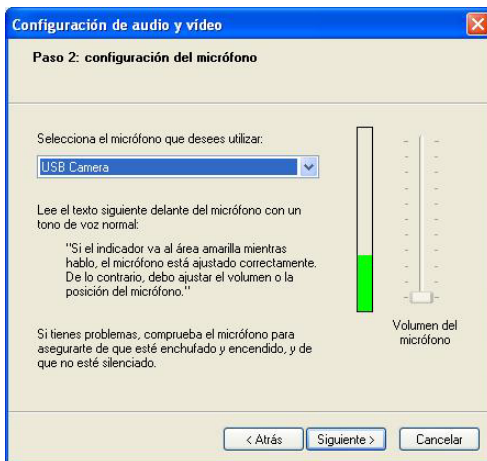
Configuración de Messenger



- Ejecuta **Windows Live Messenger**.
- Selecciona **Herramientas/Configuración de audio y vídeo...**
- En la ventana que aparece, haz clic en **Siguiente**.



- **Selecciona los altavoces o auriculares que deseas utilizar** (la tarjeta de sonido conectada a tus altavoces o auriculares con micrófono, por ejemplo) y ajusta el volumen de escucha.
- Haz clic en **Siguiente**.



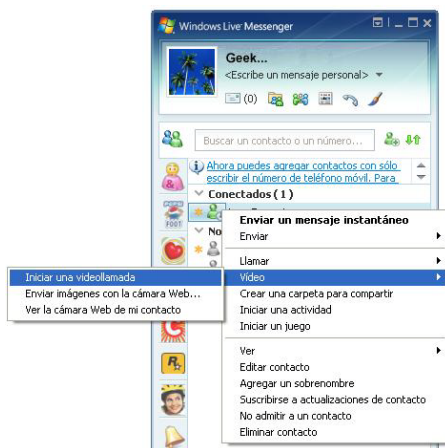
- **Selecciona el micrófono que deseas utilizar** (el de la webcam Hercules Dualpix Infinite o el micrófono de los auriculares, por ejemplo).
- Haz clic en **Siguiente**.

Nota: Si seleccionas un micrófono distinto al de la webcam, las modificaciones a los ajustes del micrófono que realices en Xtra Controller no tendrán efecto.



- **Selecciona la Hercules Dualpix Infinite en la lista.**
- Si lo deseas, haz clic en el botón **Opciones** para acceder a los ajustes de la Hercules Dualpix Infinite (brillo, tono...). Una vez que hayas modificado los ajustes, haz clic en **Aplicar**, y luego en **Aceptar**.
- Haz clic en **Finalizar**.

Inicio de una videollamada



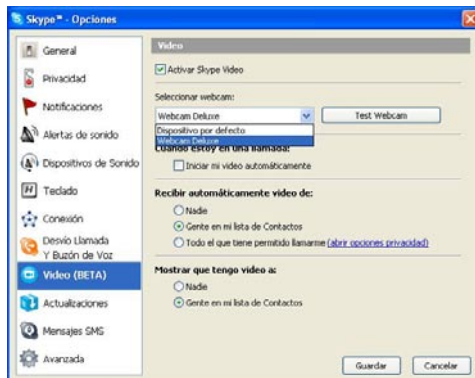
- En tu lista de contactos, haz clic derecho en un contacto.
- Selecciona **Vídeo**, y luego **Iniciar una videollamada**.

3.2.2. Comunicación mediante vídeo utilizando Skype

Notas: La configuración de la aplicación de mensajería, explicada a continuación, sólo tiene que realizarse la primera vez que la utilices con la webcam. Las veces siguientes puedes realizar directamente las comunicaciones de vídeo.

Hercules recomienda que utilices Skype versión 2.5 o posterior, y que instales las últimas actualizaciones disponibles.

Configuración de Skype

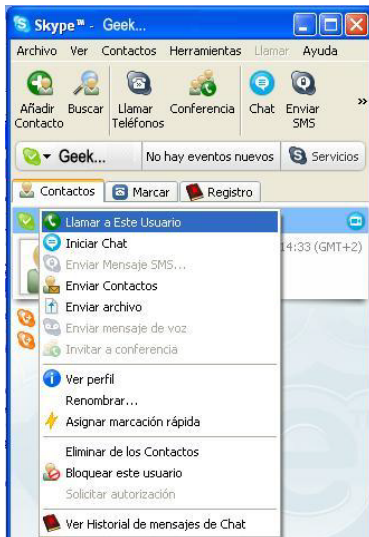


- Ejecuta **Skype**.
- Selecciona **Herramientas/Opciones**.
- En la lista de opciones de la izquierda, haz clic en **Vídeo**.
- Selecciona tu webcam de la lista.



- Haz clic en el botón **Test Webcam**. Tu imagen debería aparecer en la ventana de visualización.
- Si lo deseas, haz clic en el botón **Configuración webcam** para acceder a los ajustes de Hercules Dualpix Infinite (brillo, tono...).
- Haz clic en **Cerrar**.
- Marca el cuadro **Iniciar mi vídeo automáticamente** debajo de **Cuando estoy en una llamada**.
- Haz clic en **Guardar**.

Inicio de una videollamada



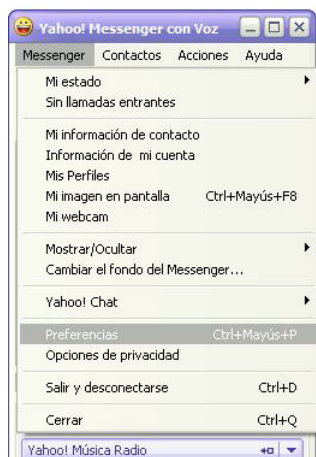
- En tu lista de contactos, haz clic derecho en un contacto.
- Selecciona **Llamar a este usuario**.

3.2.3. Comunicación con vídeo utilizando Yahoo Messenger

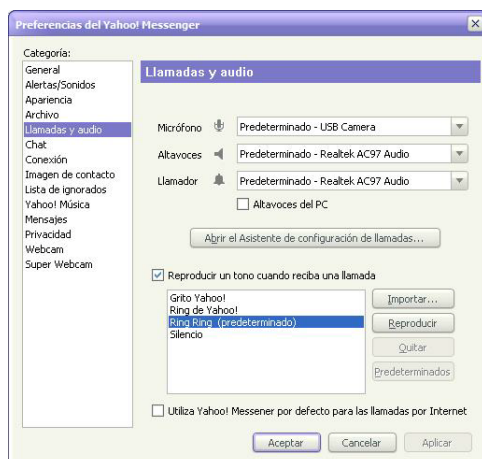
Notas: La configuración de la aplicación de mensajería, explicada a continuación, sólo tiene que realizarse la primera vez que la utilices con la webcam. Las veces siguientes puedes realizar directamente las comunicaciones de vídeo.

Hercules recomienda que utilices Yahoo Messenger version 8 o posterior, y que instales las últimas actualizaciones disponibles.

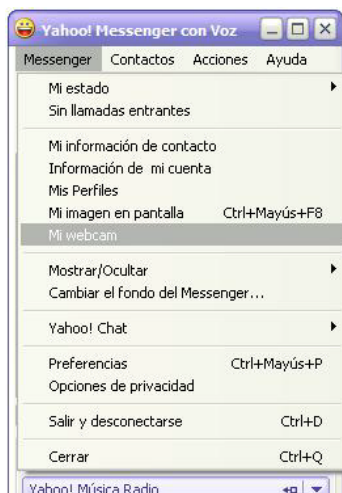
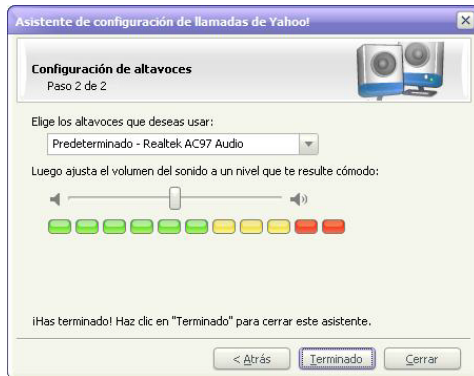
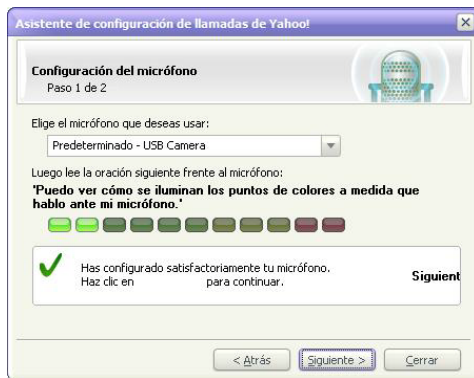
Configuración de Yahoo Messenger



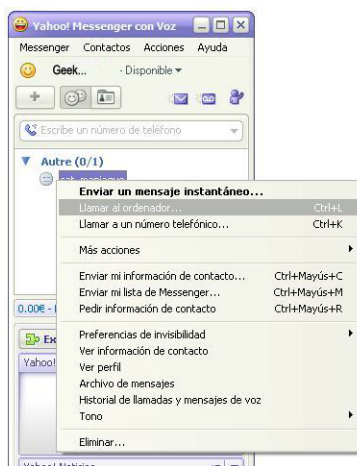
- Ejecuta Yahoo Messenger.
- Haz clic en el menú **Mensajer**, y luego selecciona **Preferencias**.



- Selecciona la categoría **Llamadas y audio**.
- Haz clic en el botón **Abrir el Asistente de configuración de llamadas...**
- Haz clic en **Siguiente**.



Inicio de una videollamada



- **Elige el micrófono que desees utilizar** (el de la webcam Hercules Dualpix Infinite o el micrófono de los auriculares, por ejemplo).

- Haz clic en **Siguiente**.

Nota: Si seleccionas un micrófono distinto al de la webcam, las modificaciones a los ajustes del micrófono que realices en Xtra Controller no tendrán efecto.

- **Elige los altavoces que desees utilizar** (la tarjeta de sonido conectada a tus altavoces o auriculares con micrófono, por ejemplo) y ajusta el volumen de escucha.

- Haz clic en **Terminado**.

- Si lo deseas, haz clic en el botón **Configuración de la cámara** en la categoría **Webcam** para acceder a los ajustes de Hercules Dualpix Infinite (brillo, tono...).

- Haz clic en **Aplicar**, y luego en **Cerrar**.

- Finalmente, activa la webcam en Yahoo Messenger, haciendo clic en el menú **Messenger**, y luego en **Mi Webcam**.

Aparecerá un mensaje de advertencia.

- Haz clic en **Aceptar**.

Aparecerá una ventana de visualización. Ahora puedes iniciar una videollamada.

- En tu lista de contactos, haz clic derecho en un contacto.

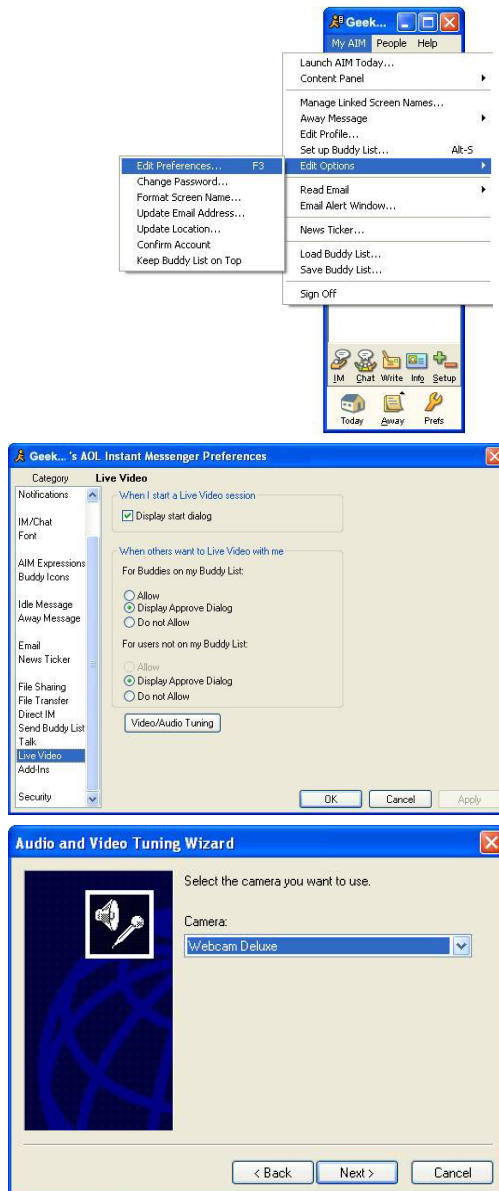
- Selecciona **Llamar al ordenador...**

3.2.4. Comunicación con vídeo utilizando AOL AIM

Notas: La configuración de la aplicación de mensajería, explicada a continuación, sólo tiene que realizarse la primera vez que la utilices con la webcam. Las veces siguientes puedes realizar directamente las comunicaciones de vídeo.

Hercules recomienda que utilices AOL AIM versión 5.5 o posterior, y que instales las últimas actualizaciones disponibles.

Configuración de AOL AIM



- Ejecuta AIM.
- Selecciona **My AIM/Edit Options/Edit Preferences**.

- Selecciona la categoría **Live Video**.
- Haz clic en el botón **Video/Audio Tuning**.
- Haz clic en **Next**.

- **Selecciona la cámara que deseas utilizar**, y luego haz clic en **Next**.
- Ajusta la webcam, y luego haz clic en **Next**.



- **Selecciona el micrófono** (el de la webcam Hercules Dualpix Infinite o el micrófono de los auriculares, por ejemplo) **y los altavoces** (la tarjeta de sonido conectada a tus altavoces o auriculares con micrófono, por ejemplo).

- Haz clic en **Next**.

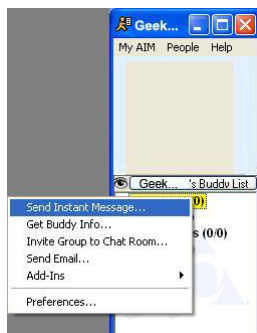
Nota: Si seleccionas un micrófono distinto al de la webcam, las modificaciones a los ajustes del micrófono que realices en Xtra Controller no tendrán efecto.

- Prueba los altavoces, y luego haz clic en **Next**.

- Prueba el micrófono, y luego haz clic en **Next**.

- Haz clic en **Finish**, y luego **OK**.

Inicio de una videollamada



- En tu lista de contactos, haz clic derecho en un contacto.

- Selecciona **Send Instant Message**.

- En la ventana del mensaje, haz clic en el icono **Video**.

4. SOPORTE TÉCNICO

Si encuentras un problema con tu producto, visita <http://ts.hercules.com> y selecciona tu idioma. Desde allí podrás acceder a distintas utilidades (preguntas frecuentes (Frequently Asked Questions, FAQ), las últimas versiones de controladores y software) que pueden ayudarte a resolver tu problema. Si el problema persiste, puedes contactar con el servicio de soporte técnico de los productos de Hercules ("Soporte Técnico"):

Por correo electrónico:

Para utilizar el soporte técnico por correo electrónico, primero debes registrarte online. La información que proporcionas ayudará a los agentes a resolver más rápidamente tu problema.

Haz clic en **Registration** en la parte izquierda de la página de Soporte técnico y sigue las instrucciones en pantalla.

Si ya te has registrado, rellena los campos **Username** y **Password** y después haz clic en **Login**.

Por teléfono:

España

901 988 060

Precio de una llamada telefónica local

Lunes a viernes de 13:00 a 17:00 y de 18:00 a 22:00

5. GARANTÍA

En todo el mundo, Guillemot Corporation S.A. ("Guillemot") garantiza al consumidor que este producto de Hercules estará libre de defectos materiales y fallos de fabricación por un periodo de dos (2) años a partir de la fecha de compra original. Si el producto pareciera estar defectuoso durante el periodo de garantía, contacte inmediatamente con el Soporte Técnico, que le indicará el procedimiento a seguir. Si el defecto se confirma, el producto debe devolverse a su lugar de compra (o a cualquier otro lugar indicado por el Soporte Técnico).

Dentro del contexto de esta garantía, el producto defectuoso del consumidor será reparado o reemplazado, a elección del Soporte Técnico. En los casos que lo autorice la ley aplicable, toda la responsabilidad de Guillemot y de sus filiales (incluyendo sobre daños indirectos) está limitada a la reparación o sustitución del producto de Hercules. Los derechos legales del consumidor con respecto a la legislación aplicable a la venta de bienes de consumo no se ven afectados por esta garantía.

Esta garantía no se aplicará: (1) si el producto ha sido modificado, abierto, alterado, o ha sufrido daños como resultado de una utilización inapropiada u ofensiva, negligencia, accidente, desgaste normal, o cualquier otra causa no relacionada con un defecto material o fallo de fabricación; (2) en caso de no cumplimiento de las instrucciones proporcionadas por el Soporte Técnico; (3) a software no publicado por Guillemot, o sea, a software que está sujeto a una garantía específica proporcionada por su fabricante.

Copyright

© Guillemot Corporation S.A. 2008. Hercules® es una marca comercial registrada de Guillemot Corporation S.A. Intel® y Pentium® son marcas comerciales registradas de Intel Corporation. AMD Athlon es una marca comercial de AMD. Microsoft® Windows® XP, Internet Explorer, Windows® LiveMessenger y MSN Messenger® son marcas comerciales registradas de Microsoft Corporation en los Estados Unidos y/o en otros países. Skype® es una marca comercial registrada de Skype Limited. Yahoo! Messenger® es una marca comercial registrada de Yahoo! Inc. AOL® y AIM® son marcas comerciales registradas de AOL LLC. QuickTime y el logotipo de QuickTime son marcas comerciales o marcas comerciales registradas de Apple Computer Inc., utilizadas bajo licencia. Todas las demás marcas comerciales y nombres de marca se reconocen aquí y son propiedad de sus respectivos dueños. Ilustraciones no definitivas.

Declaración de conformidad CE

Por medio de la presente, **Guillemot Corporation S.A.**, Carentoir France declara que el **Hercules Dualpix Infinite** cumple con los requisitos esenciales y cualesquiera otras disposiciones aplicables o exigibles de la Directiva 2004/108/CE.



RECOMENDACIÓN DE PROTECCIÓN AMBIENTAL



Al terminar su vida útil, este producto no debe tirarse en un contenedor de basuras estándar, sino que debe dejarse en un punto de recogida de desechos eléctricos y equipamiento electrónico para ser reciclado.

Esto viene confirmado por el símbolo que se encuentra en el producto, manual del usuario o embalaje.

Dependiendo de sus características, los materiales pueden reciclarse. Mediante el reciclaje y otras formas de procesamiento de los desechos eléctricos y el equipamiento electrónico puedes contribuir de forma significativa a ayudar a proteger el medio ambiente.

Contacta con las autoridades locales para más información sobre el punto de recogida más cercano.