



MANUAL DE INSTALAÇÃO

HERCULES

DUALPIX INFINITE

ÍNDICE

Clique em qualquer título deste índice para avançar até à secção correspondente

1. A SUA HERCULES DUALPIX INFINITE.....	3
1.1. Utilização recomendada	3
1.2. Especificações.....	3
1.3. Requisitos mínimos do sistema	4
1.4. Conteúdo da caixa.....	4
2. INSTALAR A HERCULES DUALPIX INFINITE	5
2.1. Lançar o assistente de instalação da Hercules Dualpix Infinite.....	5
2.2. Passo 1: Posicionar a Hercules Dualpix Infinite.....	5
2.3. Passo 2: Instalar os controladores e o software	5
2.4. Passo 3: Testar a imagem e o som com o Webcam Station Evolution	6
3. UTILIZAR A HERCULES DUALPIX INFINITE	8
3.1. Visualização simples, para uma utilização básica	8
3.1.1. <i>Ajustar o microfone e a imagem.....</i>	<i>8</i>
3.2. Quer fazer um anúncio aos seus familiares ou amigos? <input type="checkbox"/> Comunicar com o seu “mensageiro” e a webcam Hercules Dualpix Infinite.....	9
3.2.1. <i>Comunicar por vídeo usando o Windows Live Messenger ou MSN Messenger</i>	<i>9</i>
3.2.2. <i>Comunicar por vídeo usando o Skype</i>	<i>11</i>
3.2.3. <i>Comunicar por vídeo usando o Yahoo Messenger</i>	<i>12</i>
3.2.4. <i>Comunicar por vídeo usando o AOL AIM.....</i>	<i>14</i>
4. SUPORTE TÉCNICO	16
5. GARANTIA	17

1. A SUA HERCULES DUALPIX INFINITE

Parabéns pela sua compra! Ao adquirir a Hercules Dualpix Infinite, está a um passo de abrir as portas das comunicações multimédia aos seus olhos e ouvidos.

Quando começar a usar as funcionalidades inovadoras da Hercules Dualpix Infinite, deixe que a sua imaginação corra livremente e descubra novas formas de comunicar e partilhar os seus desejos, memórias e emoções.

Leia o manual para ficar a saber como comunicar de novas maneiras, profissionalmente ou em lazer. Tire partido de todos os exemplos fornecidos e aprenda a adaptá-los ao seu estilo de vida.

A Hercules Dualpix Infinite permite-lhe aceder ao mundo apaixonante da imagem e do som!

1.1. Utilização recomendada

- Nunca abra a Hercules Dualpix Infinite, pois corre o risco de danificar os seus componentes internos.
- De modo a garantir o funcionamento óptimo da sua webcam, mantenha-a afastada de:
 - chuva ou humidade, bem como de todos os fluidos (água, produtos químicos ou quaisquer outros líquidos);
 - fontes de calor, tais como radiadores, fogões ou quaisquer outros aparelhos emissores de calor (incluindo amplificadores);
 - luz solar directa.
- Não tape a sua webcam.
- Desligue o cabo USB da sua Hercules Dualpix Infinite se não planeia voltar a usá-la durante um longo período de tempo.
- Limpe a sua webcam com um pano macio e evite usar produtos de limpeza à base de aerossóis.

1.2. Especificações

- Webcam Hercules Dualpix Infinite USB 2.0 (compatível com USB 1.1)
- Microfone integrado
- Sensor CMOS de 2 megapixels
- Velocidade de disparo contínuo: 3 imagens/segundo
- Resoluções suportadas (USB 2.0)

Modo Foto (fotografia simples, temporizador)	Modo Foto (modo Sequencial)	Modo Vídeo
- QQVGA (160x120) - QCIF (176x144) - QVGA (320x240, ideal para blogue, iPod, PSP) - CIF (352x288) - VGA (640x480, ideal para correio electrónico) - SVGA (800x600) - 1600x1200 (2 megapixels via interpolação) - 1920x1536 (3 megapixels via interpolação) - 2240x1792 (4 megapixels via interpolação) - 3200x2400 (7.6 megapixels via interpolação)	- QQVGA (160x120) - QCIF (176x144) - QVGA (320x240, ideal para blogue, iPod, PSP) - CIF (352x288) - VGA (640x480, ideal para correio electrónico)	- 160x120 - 176x144 - 320x240 (ideal para videoblogue, iPod vídeo, PSP) - 352x288 - 640x480 (ideal para correio electrónico) - 800x600 - 1280x1024 (1,3 megapixels)

Algumas resoluções não se encontram disponíveis num PC equipado unicamente com uma porta USB1.1.

- Modo Vídeo: até 30 imagens/segundo (dependendo da velocidade do computador)
- Compatível com software de videoconferência (Windows Live Messenger®, MSN Messenger®, Skype®, Yahoo Messenger®, AOL AIM™)
- Rotação horizontal de 360°, rotação vertical de 30°

1.3. Requisitos mínimos do sistema

- Intel® Pentium® III ou AMD® Athlon® a 1.1 GHz (é aconselhável um Intel® Pentium® 4 a 2.8 GHz ou superior)
- 256 MB de RAM (são aconselháveis 512 MB de RAM ou mais)
- 300MB de espaço no disco rígido
- Unidade de CD-ROM
- Porta USB 2.0 ou USB 1.1 (é aconselhável USB 2.0)
- Sistema operativo: Microsoft Windows XP Home Edition/Professional Edition SP2 ou posterior, Vista
- Placa gráfica de cores a 16 bits

Para usar as opções de comunicação e partilha:

- Ligação activa à Internet
- Internet Explorer 6.0, Netscape Navigator 4.7 ou Mozilla Firefox 1.0 ou posterior
- Windows Live Messenger 8 ou posterior, MSN Messenger 7.5 ou posterior, Skype 2.5 ou posterior, Yahoo Messenger 8 ou posterior, AOL Instant Messenger (AIM) 5.5 ou posterior, ou outra aplicação de mensagens instantâneas com vídeo integrado

1.4. Conteúdo da caixa

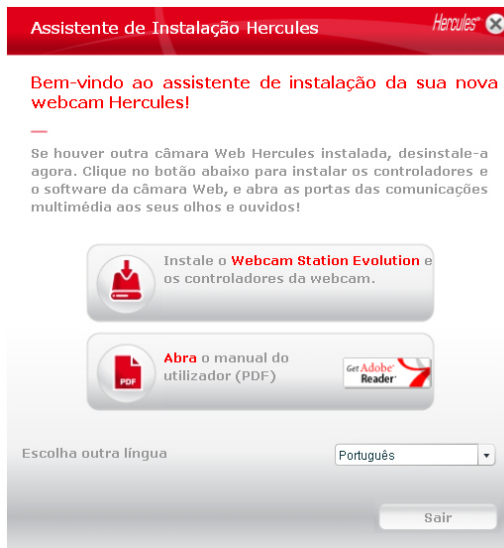
- Webcam Hercules Hercules Dualpix Infinite
- Cabo USB (comprimento = 1,80 m)
- CD-ROM de instalação com controladores, software Webcam Station Evolution e manual do utilizador em formato PDF
- Guia de Início Rápido em Português

2. INSTALAR A HERCULES DUALPIX INFINITE



Instale os controladores e o software fornecidos **antes** de ligar a sua webcam, conforme se indica abaixo.

2.1. Lançar o assistente de instalação da Hercules Dualpix Infinite




- Insira o CD-ROM fornecido na unidade respectiva.

O assistente de instalação surge automaticamente.

Se o menu de instalação não for lançado automaticamente:

- Clique duas vezes em **O meu computador**.

- Clique duas vezes no ícone do CD-ROM.

- Clique no botão  para lançar a instalação do Webcam Station Evolution e dos controladores da webcam.

2.2. Passo 1: Posicionar a Hercules Dualpix Infinite

A Hercules Dualpix Infinite está preparada para se tornar uma das suas ferramentas de comunicação favoritas. Antes de começar a desfrutar de todas as suas funcionalidades, é importante que a posicione correctamente de acordo com a utilização que pretende dar-lhe. Pode fixá-la ao seu ecrã LCD (usando o clipe de fixação) ou colocá-la perto do computador, de modo a que o seu rosto apareça na janela de visualização. Pode também pôr a Hercules Dualpix Infinite noutro lado, tão longe quanto o comprimento do cabo permitir.

O diagrama seguinte fornece um exemplo dum posicionamento óptimo.



2.3. Passo 2: Instalar os controladores e o software

- Siga as instruções de instalação que surgirem no ecrã.

- Ligue a webcam a uma porta USB quando o assistente de instalação lhe pedir que o faça.

*O assistente de instalação detecta automaticamente a webcam e inicia a instalação. Se aparecer a janela **Encontrado novo hardware** do Windows, espere até que se feche.*

Quando a instalação terminar, o ícone  aparecerá na barra de tarefas.

2.4. Passo 3: Testar a imagem e o som com o Webcam Station Evolution



Antes de começar a utilizar a sua câmara propriamente falando, recomendamos que experimente as várias definições durante alguns minutos a fim de otimizar a qualidade do áudio e do vídeo.

Para tal, iremos usar o utilitário Webcam Station Evolution, que é lançado automaticamente no fim da instalação. Consiste numa janela de visualização, juntamente com botões de ajustamento da imagem e do microfone.

Vamos começar por verificar se a **janela de visualização** exibe correctamente a imagem.




Neste exemplo, a janela de visualização apresenta uma boa qualidade de imagem.

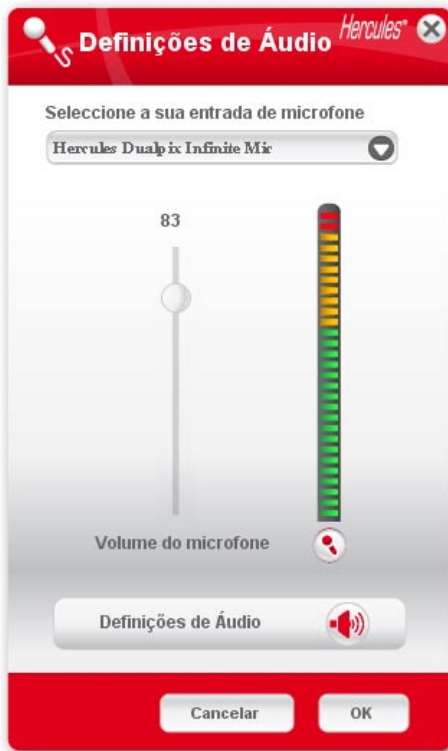
 Se a janela estiver **vazia** e aparecer uma **mensagem de erro**, clique no botão de actualização . Se a imagem exibida for **entrecortada**, é provável que o seu computador esteja a usar demasiados recursos: encerre algumas aplicações e volte a lançar o Webcam Station Evolution. No caso de precisar de mais informações, por favor consulte as perguntas mais frequentes (FAQ) disponíveis no sítio Web <http://ts.hercules.com>, sob o cabeçalho **Online Support**.


Vamos agora modificar as definições da **imagem** e observar as alterações na janela de visualização.





- Clique no botão das definições de vídeo .
- Teste as várias definições (brilho, tonalidade...) até encontrar a qualidade de imagem que mais lhe agrada.
- Clique em **Aplicar**.
- Para repôr as pré-definições, clique no botão **Pré-definição**.
- Clique em **OK**.

Agora vamos testar as várias definições de **voz**.



- Clique no botão das definições do microfone .
- Fale normalmente para o microfone enquanto move a barra corredeira do nível de volume do microfone até que o indicador atinja a zona amarela sem passar para a zona vermelha.
- Clique em **Aplicar** e depois **OK**.

Nota: Estas sugestões vão ajudá-lo a otimizar a configuração da sua webcam. Se necessitar de mais informações, clique em  e consulte as perguntas mais frequentes (FAQ) disponíveis no sítio Web da Hercules (<http://ts.hercules.com>).

- Clique no botão  quando achar que a webcam está a funcionar correctamente.
- Siga as instruções finais que surgirem no ecrã para concluir a instalação da webcam.

E agora, sente-se pronto para entrar no mundo das comunicações multimédia? A Hercules Dualpix Infinite irá ajudá-lo a revelar os seus talentos escondidos.

3. UTILIZAR A HERCULES DUALPIX INFINITE

A sua Hercules Dualpix Infinite já está ligada e a funcionar correctamente? Chegou o momento de usá-la em condições reais e exibir a sua criatividade gravando sequências de vídeo muito simples ou tirando fotografias, graças a um utilitário de software especialmente desenvolvido pela Hercules, o **Webcam Station Evolution**.

E se já estiver a usar software de mensagens instantâneas (os famosos “messengers”) com vídeo integrado, agora poderá comunicar com outras pessoas adicionando imagens às suas mensagens de voz e texto.


Imagine simplesmente as possibilidades: poder actuar como uma estrela rock e gravar todos os seus passos, transferindo-os em seguida para o seu blogue, ou, numa nota mais séria, organizar uma videoconferência com um colega de trabalho ou director noutra local, tudo sem sair de perto do computador.

3.1. Visualização simples, para uma utilização básica

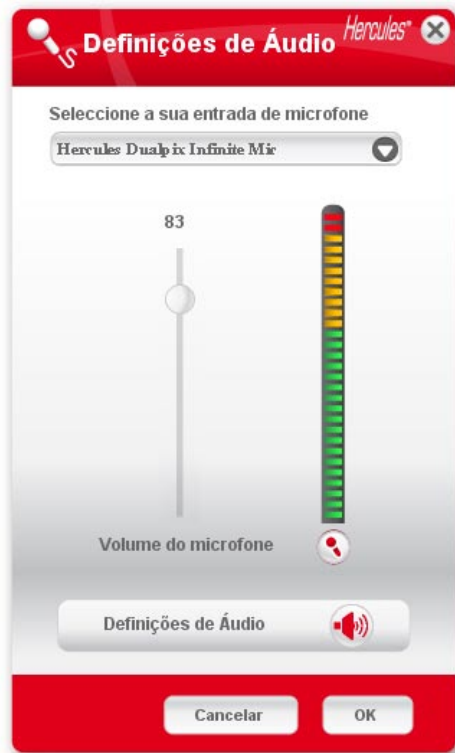
Pode muito bem achar que o seu rosto e a sua voz não têm segredos para si. Ainda assim, é muito provável que fique surpreendido quando se vir ao vivo no ecrã. Faça um teste lançando o software Webcam Station Evolution, fornecido com a sua webcam, ou qualquer outro software de captura de vídeo. Fale e mova-se dentro do campo de visão da câmara e veja como a janela de visualização mostra todas as suas acções e gestos no monitor... não demorará muito até lhe apanhar o jeito.


3.1.1. Ajustar o microfone e a imagem

O software que irá utilizar com a Hercules Dualpix Infinite (Webcam Station Evolution, Webcam Station Evolution e Xtra Controller, ou software de captura de vídeo e de mensagens instantâneas, por exemplo) permite seleccionar e ajustar as definições do microfone e da imagem. Por conseguinte, encontrará opções de configuração semelhantes às descritas abaixo.

 Uma vez que os ajustamentos feitos numa aplicação de captura ou de mensagens instantâneas não entram em vigor automaticamente noutros programas idênticos presentes no seu sistema, recomendamos que verifique as definições de cada programa individualmente, fazendo os ajustamentos que forem necessários.


Ajustar o microfone da webcam no Xtra Controller



- No Xtra Controller, clique no botão .
- Fale normalmente para o microfone enquanto move a barra corredeira do nível de volume do microfone até que o indicador atinja a zona amarela sem passar para a zona vermelha.
- Pode clicar em **Definições de Áudio** para abrir as propriedades de gravação do microfone.
- Quando tiver concluído os ajustamentos, clique em **Aplicar** e depois **OK**.

Ajustar a imagem da webcam no Xtra Controller



- No Xtra Controller, clique no botão .
- Ajuste as várias definições: brilho (se a imagem estiver demasiado escura ou demasiado clara, por exemplo), tonalidade, etc., e veja as diferenças na janela de visualização.
- Clique em **Pré-definição** se não ficar satisfeito com as novas definições e quiser repôr as anteriores.
- Quando tiver concluído os ajustamentos, clique em **Aplicar** e depois **OK**.

3.2. Quer fazer um anúncio aos seus familiares ou amigos?

Comunicar com o seu “mensageiro” e a webcam Hercules Dualpix Infinite

A sua webcam é uma forma simples e rápida de comunicar. Partilhe fotografias dos seus rebentos com a família ou dê os parabéns a amigos ou familiares, tudo ao vivo, e transmita as suas emoções.

Do ponto de vista profissional, pode descobrir uma solução para resolver um problema entre dois locais afastados, ou ainda entregar um relatório urgente. Depressa se aperceberá da importância que a Hercules Dualpix Infinite poderá ter no aumento da sua produtividade e eficácia.

A Hercules Dualpix Infinite foi concebida para funcionar com todas as aplicações de mensagens instantâneas existentes no mercado, desde que o software tenha sido configurado para utilização com uma webcam.

Nota: Os capítulos seguintes descrevem o procedimento completo para comunicar usando os principais mensageiros do mercado. Para obter mais detalhes sobre como configurar o seu mensageiro com uma webcam, por favor consulte o respectivo utilitário de ajuda.

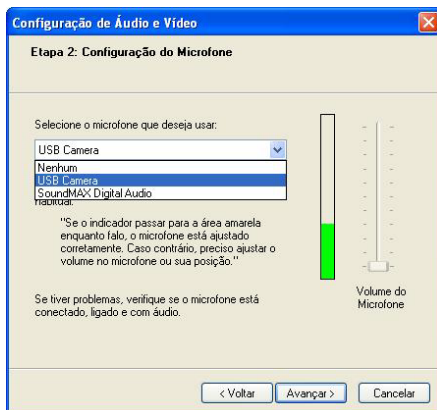
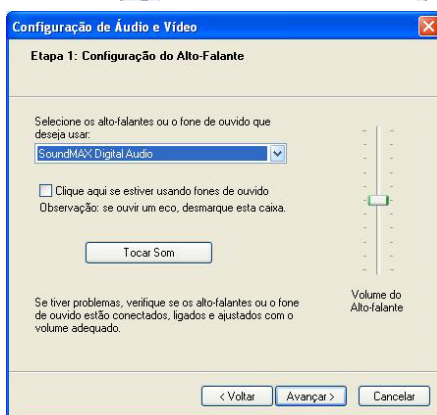
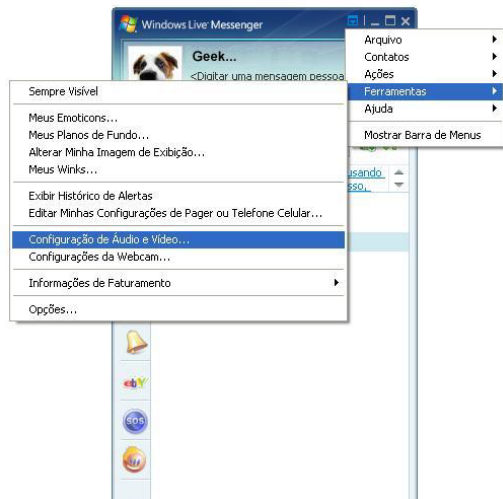
3.2.1. Comunicar por vídeo usando o Windows Live Messenger ou MSN Messenger

Notas: A configuração do mensageiro, que se explica abaixo, só precisa de ser efectuada aquando da primeira utilização com a webcam. Depois disso, pode efectuar directamente as comunicações de vídeo.

A Hercules recomenda que use o **MSN Messenger versão 7.5** ou posterior e instale as actualizações mais recentes disponíveis.

Por motivos práticos, o procedimento abaixo descrito diz respeito ao **Windows Live Messenger**, que será o seu se já transferiu a mais recente actualização do MSN Messenger.

Configurar o Messenger



- Lance o **Windows Live Messenger**.
- Selecione **Ferramentas/Configuração de Áudio e Vídeo...**
- Na janela que aparecer, clique em **Seguinte**.

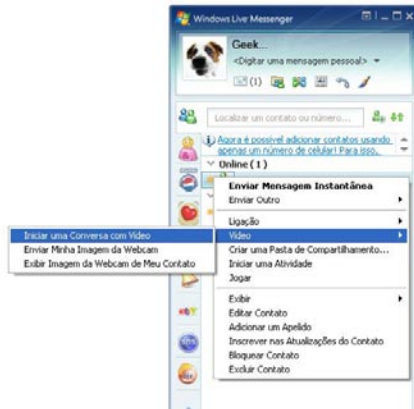
- **Selecione os altifalantes ou auscultadores que pretende usar** (a placa de som ligada aos altifalantes ou aos auscultadores, por exemplo) e ajuste o volume de audição.
- Clique em **Seguinte**.

- **Selecione o microfone que pretende usar** (o da webcam Hercules Dualpix Infinite ou dos seus auscultadores, por exemplo).
- Clique em **Seguinte**.

Nota: Se seleccionou um microfone diferente do da sua webcam, nenhuma das alterações que fizer às definições do microfone no Xtra Controller terá efeito.

- **Selecione a Hercules Dualpix Infinite na lista**.
- Se quiser, clique no botão **Opções** para aceder às definições da sua Hercules Dualpix Infinite (brilho, tonalidade...). Depois de modificar as definições, clique em **Aplicar** e seguidamente **OK**.
- Clique em **Concluir**.

Iniciar uma chamada de vídeo



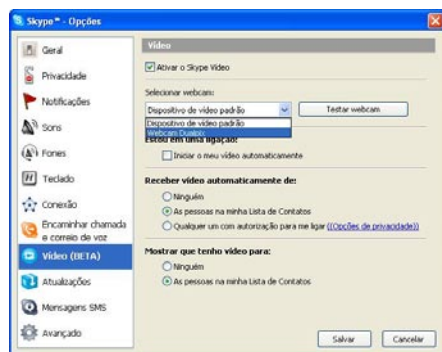
- Clique com o botão direito do rato num dos contactos da sua lista.
- Seleccione **Vídeo** e depois **Iniciar uma Conversa com Vídeo**.

3.2.2. Comunicar por vídeo usando o Skype

Notas: A configuração do mensageiro, que se explica abaixo, só precisa de ser efectuada aquando da primeira utilização com a webcam. Depois disso, pode efectuar directamente as comunicações de vídeo.

A Hercules recomenda que use o Skype versão 2.5 ou posterior e instale as actualizações mais recentes disponíveis.

Configurar o Skype



- Lance o **Skype**.
- Seleccione **Tools/Options**.
- Na lista de opções, clique em **Vídeo**.
- Seleccione a sua webcam na lista.



- Clique no botão **Test Webcam**. A sua imagem deverá aparecer na janela de visualização.
- Se quiser, clique no botão **Webcam Settings** para aceder às definições da sua Hercules Dualpix Infinite (brilho, tonalidade...).
- Clique em **Close**.
- Assinale a caixa **Start my video automatically** por baixo de **When I'm in a call**.
- Clique em **Save**.

Iniciar uma chamada de vídeo



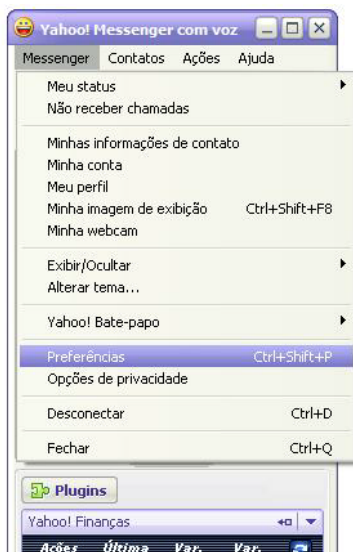
- Clique com o botão direito do rato num dos contactos da sua lista.
- Selecciona **Iniciar ligação**.

3.2.3. Comunicar por vídeo usando o Yahoo Messenger

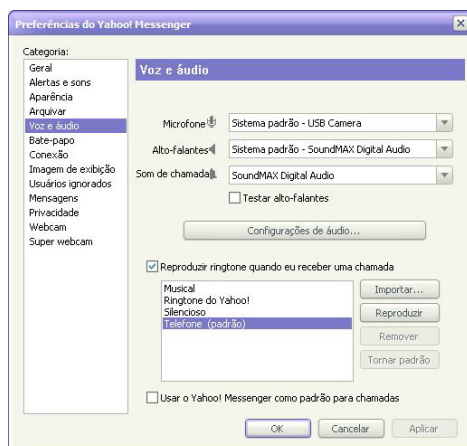
Notas: A configuração do mensageiro, que se explica abaixo, só precisa de ser efectuada aquando da primeira utilização com a webcam. Depois disso, pode efectuar directamente as comunicações de vídeo.

A Hercules recomenda que use o Yahoo Messenger versão 8 ou posterior e instale as actualizações mais recentes disponíveis.

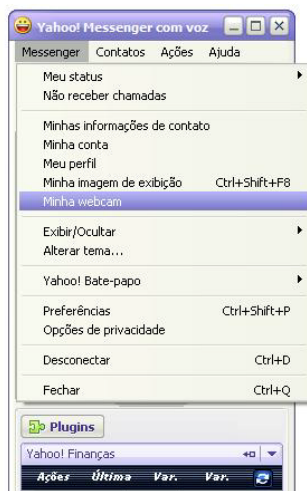
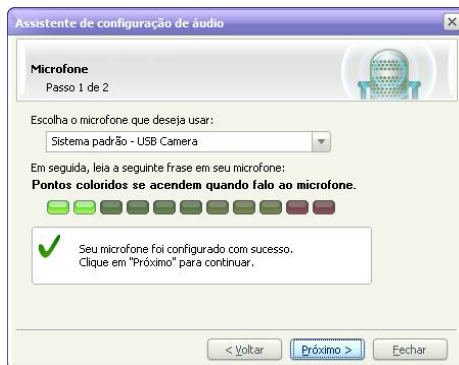
Configurar o Yahoo Messenger



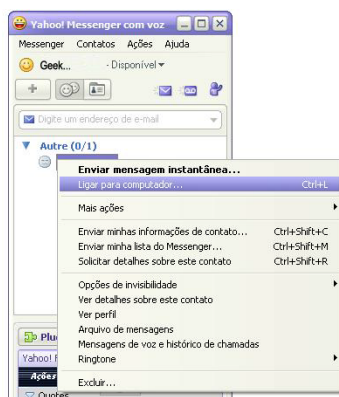
- Lance o Yahoo Messenger.
- Clique no menu **Messenger** e em seguida seleccione **Preferências**.



- Selecciona a categoria **Voz & áudio**.
- Clique no botão **Configurações de áudio...**
- Clique em **Próximo**.



Iniciar uma chamada de vídeo



- **Escolha o microfone que deseja usar** (o da webcam Hercules Dualpix Infinite ou dos seus auscultadores, por exemplo).

- Clique em **Próximo**.

Nota: Se seleccionou um microfone diferente do da sua webcam, nenhuma das alterações que fizer às definições do microfone no Xtra Controller terá efeito.

- **Escolha os alto-falantes que deseja usar** (a placa de som ligada aos altifalantes ou aos auscultadores, por exemplo) e ajuste o volume de audição.

- Clique em **Fim**.

- Se quiser, clique no botão **Camera Settings**, na categoria **Webcam**, para aceder às definições da sua Hercules Dualpix Infinite (brilho, tonalidade...).

- Clique em **Apply** e depois **Close**.

- Finalmente, para activar a webcam no Yahoo Messenger, clique no menu **Messenger** e depois em **Minha Webcam**.

Aparece uma mensagem de aviso.

- Clique em **OK**.

Aparece uma mensagem de aviso. Pode iniciar agora uma chamada de vídeo.

- Clique com o botão direito do rato num dos contactos da sua lista.

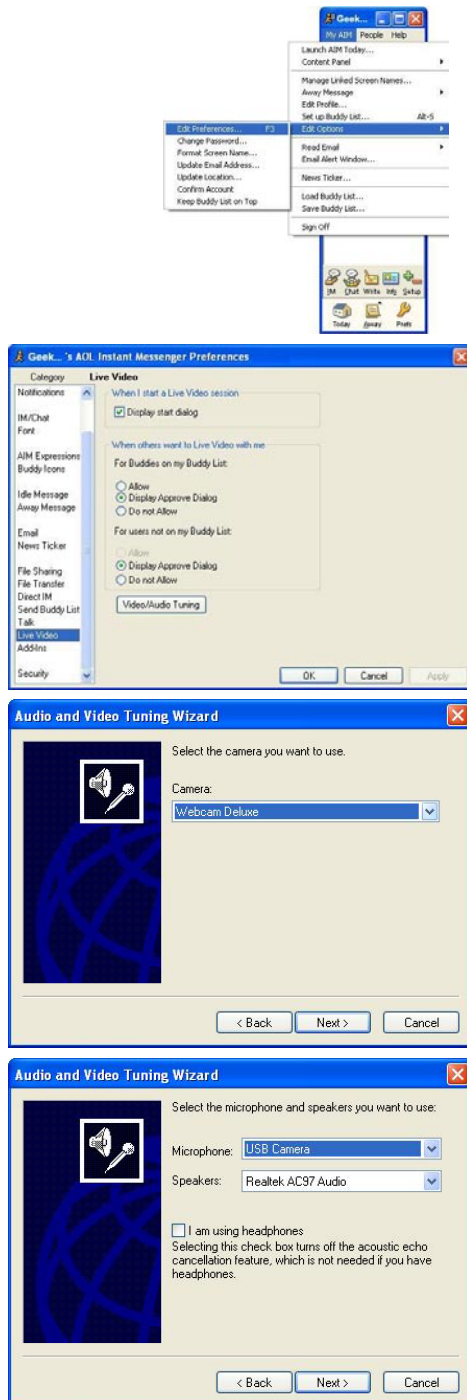
- Selecciona **Ligar para computador...**

3.2.4. Comunicar por vídeo usando o AOL AIM

Notas: A configuração do mensageiro, que se explica abaixo, só precisa de ser efectuada aquando da primeira utilização com a webcam. Depois disso, pode efectuar directamente as comunicações de vídeo.

A Hercules recomenda que use o AOL AIM versão 5.5 ou posterior e instale as actualizações mais recentes disponíveis.

Configurar o AOL AIM



- Lance o AIM.
- Selecciono **My AIM/Edit Options/Edit Preferences**.

- Selecciono a categoria **Live Video**.
- Clique no botão **Video/Audio Tuning**.
- Clique em **Next**.

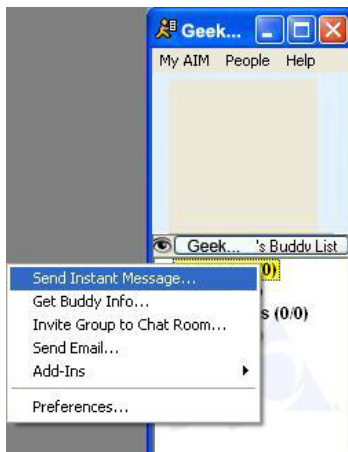
- **Selecione a câmara que pretende usar** e depois clique em **Next**.
- Ajuste a webcam e seguidamente clique em **Next**.

- **Selecione o microfone** (o da webcam Hercules Dualpix Infinite ou dos seus auscultadores, por exemplo) **e os altifalantes** (a placa de som ligada aos altifalantes ou aos auscultadores, por exemplo).
- Clique em **Next**.

Nota: Se seleccionou um microfone diferente do da sua webcam, nenhuma das alterações que fizer às definições do microfone no Xtra Controller terá efeito.

- Teste os altifalantes e depois clique em **Next**.
- Teste o microfone e depois clique em **Next**.
- Clique em **Finish** e depois **OK**.

Iniciar uma chamada de vídeo



- Clique com o botão direito do rato num dos contactos da sua lista.
- Seleccione **Send Instant Message**.
- Na janela da mensagem, clique no ícone **Video**.

4. SUPORTE TÉCNICO

Se tiver algum problema com o seu produto, por favor vá até <http://ts.hercules.com> e selecione a sua língua. A partir daqui poderá aceder a vários utilitários (Perguntas Mais Frequentes (FAQ), as versões mais recentes dos controladores e software) que podem ajudá-lo a resolver o seu problema. Se o problema se mantiver, pode contactar o serviço de suporte técnico dos produtos Hercules ("Technical Support"):

Por correio electrónico:

De forma a tirar partido do suporte técnico por correio electrónico, primeiro terá de se registar online. As informações que fornecer ajudarão os nossos agentes a resolver o seu problema mais rapidamente.

Clique em **Registration** no lado esquerdo da página Technical Support e siga as instruções que surgirem no ecrã.

Se já se registou, preencha os campos **Username** e **Password** e depois clique em **Login**.

5. GARANTIA

A Guillemot Corporation S.A. ("Guillemot"), a nível mundial, garante ao consumidor que este produto Hercules estará isento de defeitos de materiais e de falhas de fabrico durante um período de dois (2) anos a partir da data de compra original. No caso de o produto apresentar algum defeito durante o período da garantia, contacte imediatamente o Suporte Técnico, que lhe indicará o procedimento a tomar. Se esse defeito se confirmar, o produto terá de ser devolvido ao respectivo local de compra (ou qualquer outro local indicado pelo Suporte Técnico).

Dentro do contexto desta garantia, e por opção do Suporte Técnico, o produto defeituoso do consumidor será reparado ou substituído. Sempre que a lei em vigor o autorizar, a responsabilidade total da Guillemot e das suas filiais (incluindo em danos indirectos) está limitada à reparação ou substituição do produto Hercules. Os direitos legais do consumidor no que concerne à legislação aplicável à venda de bens de consumo não são afectados por esta garantia.

Esta garantia não será aplicada: (1) se o produto tiver sido modificado, aberto ou alterado, ou tiver sofrido danos em resultado de uso incorrecto ou abusivo, negligência, acidente, desgaste normal ou qualquer outra causa não-relacionada com um defeito de material ou falha de fabrico; (2) em caso de desrespeito das instruções fornecidas pelo Suporte Técnico; (3) a software que não tenha sido publicado pela Guillemot, estando esse software sujeito a uma garantia específica fornecida pela respectiva editora.

Direitos de Autor

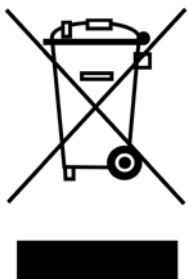
© Guillemot Corporation S.A. 2008. Hercules® é uma marca registada da Guillemot Corporation S.A. Intel® e Pentium® são marcas registadas da Intel Corporation. AMD Athlon é uma marca comercial da AMD. Microsoft® Windows® e Windows® LiveMessenger são marcas registadas da Microsoft Corporation nos Estados Unidos e/ou outros países. Skype® é uma marca registada da Skype Limited. Yahoo! Messenger® é uma marca registada da Yahoo! Inc. AOL® e AIM® são marcas registadas da AOL LLC. QuickTime e o logótipo QuickTime são marcas comerciais ou marcas registadas da Apple Computer Inc., usadas sob licença. Todas as outras marcas e nomes de marcas são por este meio reconhecidas e pertencem aos seus proprietários respectivos.

Declaração de Conformidade CE

Guillemot Corporation S.A., Carentoir France declara que este Webcam **Hercules Dualpix Infinite** está conforme com os requisitos essenciais e outras disposições da Directiva 2004/108/CE.



RECOMENDAÇÕES DE PROTECÇÃO AMBIENTAL



No fim do seu período de vida, este produto não deve ser eliminado juntamente com o lixo doméstico comum, mas sim levado para um ponto de recolha de resíduos de equipamento eléctrico e electrónico (REEE) para reciclagem. Isto é confirmado pelo símbolo visível no produto, no manual do utilizador ou na caixa.

De acordo com as suas características, os materiais podem ser reciclados. Através da reciclagem e outras formas de processamento de resíduos de equipamento eléctrico e electrónico, pode dar um contributo significativo no sentido de ajudar a proteger o ambiente.

Por favor contacte as suas autoridades locais para se informar sobre o ponto de recolha mais perto de si.