

УКОВОДСТВО ПО WEBCAM STATION EVOLUTION

HERCULES

DUALPIX INFINITE

СОДЕРЖАНИЕ

Для отображения соответствующего раздела необходимо навести курсор на заголовок в содержании и нажать левую кнопку мыши

1. WEBCAM STATION EVOLUTION	3
2. НАСТРОЙКА МИКРОФОНА И ИЗОБРАЖЕНИЯ.....	4
3. У ВАС НАСТРОЕНИЕ РОК-ЗВЕЗДЫ ИЛИ ЖУРНАЛИСТА? ПРЕДСТАВЛЯЕТЕ СЕБЯ КОМЕДИЙНЫМ АКТЕРОМ? ⇒ ЗАПИШИТЕ ВАШЕ ВЫСТУПЛЕНИЕ С ПОМОЩЬЮ ПРОГРАММЫ HERCULES WEBCAM STATION EVOLUTION.....	5
3.1. Фото в режиме одиночного снимка.....	5
3.2. Фото в режиме пакетной съемки	6
3.3. Фото в режиме автоспуска	7
3.4. Захват видеопоследовательности.....	8
3.5. Выбор параметров захвата фото- и видеоизображений.....	8
3.6. Выбор, открытие или удаление фотографий или видеоизображений	9
4. ПЕРЕДАЧА ВИДЕОФАЙЛОВ НЕПОСРЕДСТВЕННО НА УЧЕТНУЮ ЗАПИСЬ "YOUTUBE"	10
5. ЖЕЛАЕТЕ ПОМЕСТИТЬ ФОТОГРАФИИ И ВИДЕОИЗОБРАЖЕНИЯ НА ВАШ ВЕБЛОГ?.....	12
6. ХОТИТЕ ПЕРЕНЕСТИ ВАШИ ФОТОГРАФИИ/ВИДЕОИЗОБРАЖЕНИЯ НА ПРОИГРЫВАТЕЛЬ IPOD?	16
7. ЖЕЛАЕТЕ ПЕРЕНЕСТИ ВАШИ ФОТОГРАФИИ/ВИДЕОИЗОБРАЖЕНИЯ НА КОНСОЛЬ PSP?	16
8. ЖЕЛАЕТЕ ПЕРЕНЕСТИ ВАШИ ФОТОГРАФИИ/ВИДЕОИЗОБРАЖЕНИЯ В ПАПКУ НА КОМПЬЮТЕРЕ?	17
9. ЖЕЛАЕТЕ ПОСЛАТЬ ВАШИ ФОТОГРАФИИ/ВИДЕОИЗОБРАЖЕНИЯ ПО ЭЛЕКТРОННОЙ ПОЧТЕ?	17

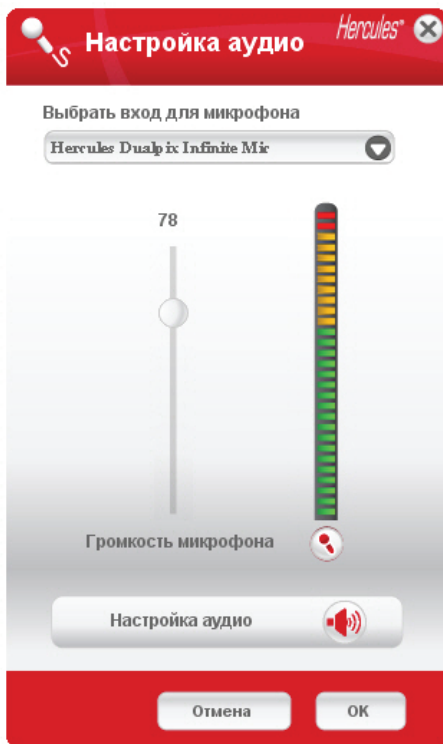
1. WEBCAM STATION EVOLUTION


"Webcam Station Evolution" – это быстрый и простой в управлении инструмент, который позволяет делать фотографии и снимать видео с помощью веб-камеры, а также размещать полученные файлы в интернете. С "Webcam Station Evolution" достаточно двойного нажатия мыши, чтобы загружать фотографии в веб-блоги, транслировать видеофайлы на Youtube или передавать изображения и видео на консоль PSP® или iPod®.



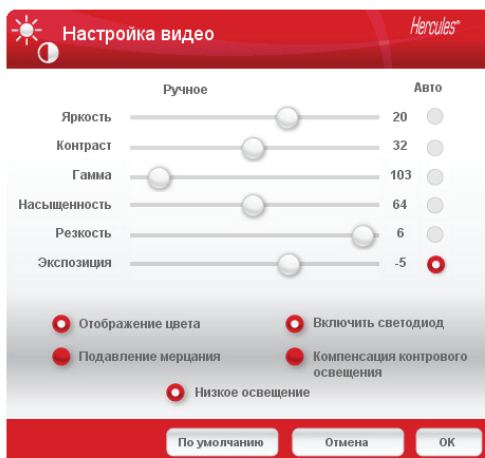
2. НАСТРОЙКА МИКРОФОНА И ИЗОБРАЖЕНИЯ


Настройка микрофона веб-камеры в приложении Webcam Station Evolution



- В приложении Webcam Station Evolution нажмите кнопку .
- Говорите в микрофон естественным голосом, одновременно перемещая регулятор громкости звука до тех пор, пока индикатор не достигнет желтого сектора, но не красного.
- При нажатии кнопку **Audio Settings (Аудио-параметры)** открываются свойства записи с микрофона.
- По окончании настройки нажмите **Apply (Применить)** и затем **ОК**.

Настройка изображения веб-камеры в приложении Webcam Station Evolution



- В приложении Webcam Station Evolution нажмите кнопку .
- Настройте различные параметры: яркость (например, если изображение слишком темное или светлое), цветовой тон... и следите за разницей в окне просмотра.
- Нажмите **Default (По умолчанию)**, если вы не удовлетворены новыми настройками и желаете возвратиться к настройкам по умолчанию.
- По окончании настройки нажмите **Apply (Применить)** и затем **ОК**.

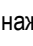
3. У ВАС НАСТРОЕНИЕ РОК-ЗВЕЗДЫ ИЛИ ЖУРНАЛИСТА? ПРЕДСТАВЛЯЕТЕ СЕБЯ КОМЕДИЙНЫМ АКТЕРОМ? ⇔ ЗАПИШИТЕ ВАШЕ ВЫСТУПЛЕНИЕ С ПОМОЩЬЮ ПРОГРАММЫ HERCULES WEBCAM STATION EVOLUTION

Возможно, вы мечтаете стать певцом, балетмейстером или журналистом. Почему бы не воспользоваться веб-камерой Hercules Hercules Dualpix Infinite, чтобы снять себя на видео и улучшить свой стиль? Благодаря программному обеспечению **Webcam Station Evolution** вы можете подражать звездам или создать собственный стиль, дав волю своему воображению. Для этого воспользуйтесь полным набором параметров веб-камеры (режимами фото, пакетной съемки или автоспуска, а также функцией захвата видеозображения).

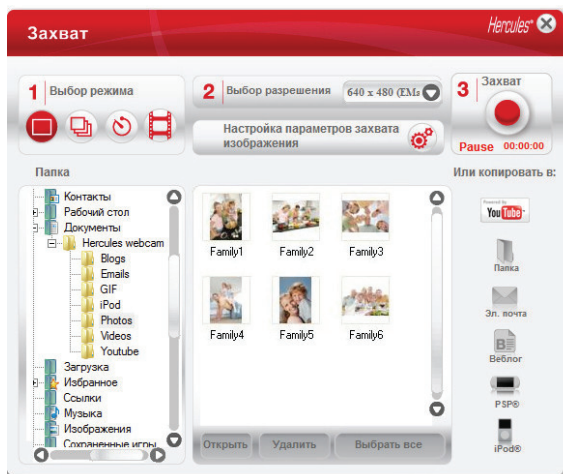
3.1. Фото в режиме одиночного снимка



- Запустите программу Webcam Station Evolution.

Примечание: В нижней правой части экрана также открывается приложение Xtra Controller для доступа к функциям масштабирования. Если вы не хотите использовать эти функции, у вас есть возможность скрыть это окно, нажав кнопку , расположенную в верхнем правом углу.

- В главном окне нажмите кнопку **Capture (Захват изображения)**.



Откроется новое окно. Следуйте инструкциям на экране:

1. Выберите режим **Single shot (Одиночный снимок)**.



2. В выпадающем списке выберите требуемое разрешение.



3. Нажмите кнопку .

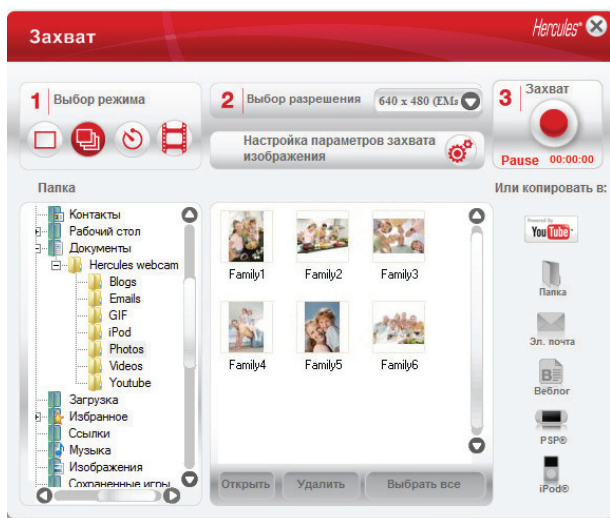
Изображение сохраняется в месте и формате (jpeg) по умолчанию, и открывается папка с эскизами фотографий.

Примечание: Информацию об изменении места и формата сохранения смотрите в главе 3.5. "Выбор параметров захвата фото- и видеозображений".

3.2. Фото в режиме пакетной съемки



- В главном окне программы Webcam Station Evolution нажмите кнопку **Capture (Захват изображения)**.



Откроется новое окно. Следуйте инструкциям на экране:

1. Выберите режим **Burst (Пакетная съемка)**.



2. В выпадающем списке выберите требуемое разрешение.



3. Нажмите кнопку

*Начнется 3 секундный обратный отсчет, дающий возможность принять нужное положение. Далее будет снято **10 фотографий** со скоростью **3 кадра в секунду** (согласно настройкам по умолчанию).*

Для прекращения процесса фотосъемки, нажмите

эту кнопку  еще раз.

Изображение сохраняется в месте и формате (jpeg) по умолчанию, и открывается папка с эскизами фотографий.

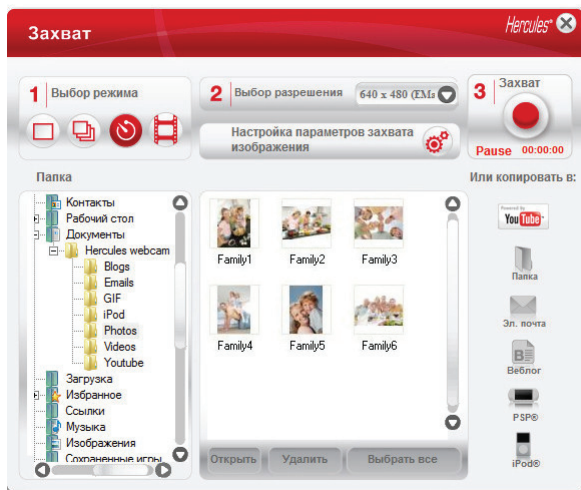
*В этом режиме программа Webcam Station Evolution создает **анимированное изображение в формате GIF** в подпапке "GIF", которая автоматически открывается для демонстрации созданной анимации. Удивите ваших друзей, переслав этот файл на ваш веб-сайт или веблог (более подробную информацию об этой функции смотрите в разделе 5 "Пересылка фотографий или видеоизображений на веблог").*

Примечание: Информацию об изменении разных настроек захвата фотоизображения в режиме пакетной съемки смотрите в главе 3.5. "Выбор параметров захвата фото- и видеоизображений".

3.3. Фото в режиме автоспуска



- В главном окне программы Webcam Station Evolution нажмите кнопку **Capture (Захват изображения)**.




Откроется новое окно. Следуйте инструкциям на экране:

1. Выберите режим **Self-timer (Автоспуск)**.



2. В выпадающем списке выберите требуемое разрешение.



3. Нажмите кнопку .

Начнется 3 секундный обратный отсчет (по умолчанию), дающий возможность принять необходимое положение перед съемкой.

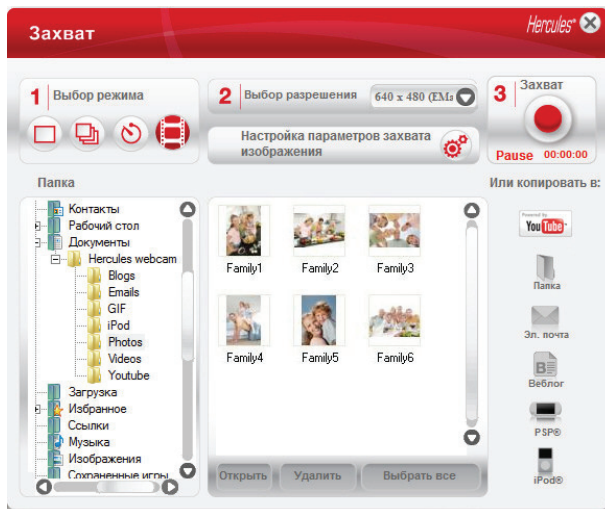
Изображение сохраняется в месте и формате (jpeg) по умолчанию, и открывается папка с эскизами фотографий.

Примечание: Информацию об изменении разных параметров захвата фотоизображения в режиме автоспуска смотрите в главе 3.5. "Выбор параметров захвата фото- и видеоизображений".

3.4. Захват видеопоследовательности



- Запустите программу Webcam Station Evolution.
- В главном окне нажмите кнопку **Capture (Захват изображения)**.



Откроется новое окно. Следуйте инструкциям на экране:

1. Выберите режим **Video capture (Захват видеоизображения)**.



2. В выпадающем списке выберите требуемое разрешение.

Теперь самое время принять желаемую позу и подготовить текст или хореографическую композицию.



3. Нажмите кнопку , чтобы началась запись.




- Для остановки записи снова нажмите кнопку .

Видеопоследовательность записывается в формате avi (по умолчанию) в выбранном месте, и открывается папка с видеоизображениями.

Примечание: Информацию об изменении разных настроек захвата видеоизображения смотрите в главе 3.5. "Выбор параметров захвата фото- и видеоизображений".

3.5. Выбор параметров захвата фото- и видеоизображений

 Этот этап следует выполнить при первом запуске программы или в случае изменения настроек по умолчанию (место сохранения, формат фотографий, режим захвата изображения, подача звукового сигнала во время захвата изображения).

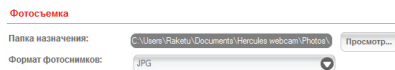
Параметры захвата выбираются в программе Webcam Station Evolution.

- Нажмите кнопку .

- Выберите **Capture settings (Параметры захвата изображения)**.

Открывается окно **Capture settings (Параметры захвата изображения)**.

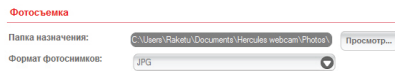
Выбор места сохранения снятых фото- и видеоизображений



- В окне **Photos (Фото)** или **Videos (Видео)** проверьте место сохранения фотографий и видеоизображений.

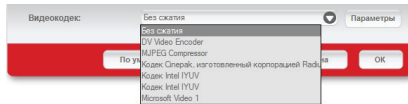
- Если требуется изменить место сохранения, нажмите **Browse (Просмотр)** и выберите другую папку.

Выбор формата фотографий



- В окне **Photos (Фото)** выберите формат: bmp или JPG (по умолчанию).

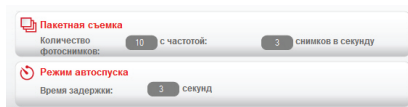
Выбор формата видеоизображений



- В окне **Videos (Видео)** выберите кодек:

*Отображенный список содержит кодеки, установленные на компьютер. Там, где позволяет кодек, есть возможность изменить эти параметры, нажав кнопку **Options (Параметры)**.*

Выбор параметров режима захвата изображения



- В режиме **Burst (Пакетная съемка)** установите общее количество фотографий (от 1 до 20) и количество фотографий за секунду (от 1 до 5).

- В режиме **Self-timer (Автоспуск)** установите задержку перед съемкой: от 0 (мгновенный захват изображения) до 10 секунд.

Выбор подачи звукового сигнала во время захвата изображения

- Отметьте флажком параметр **Play a sound when the shot is taken (Звуковой сигнал во время съемки)**, и программа Webcam Station Evolution будет подавать звуковой сигнал во время съемки.

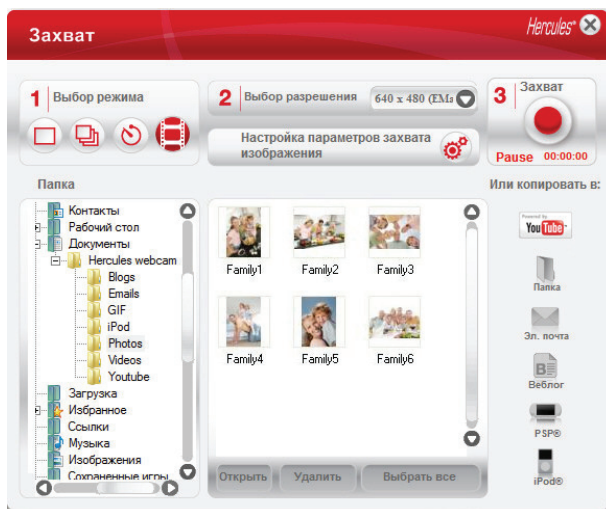
- Есть возможность либо сохранить звуковой сигнал по умолчанию, либо нажать на **Browse (Просмотр)** для выбора собственного сигнала (в формате .wav)

3.6. Выбор, открытие или удаление фотографий или видеоизображений

Выбор фотографий или видеоизображений

- Запустите программу Webcam Station Evolution.

- Нажмите **Capture (Захват изображения)**.



- Перейдите к папке **My Pictures (Мои фотографии)** или **My Videos (Мои видеоизображения)**.

- В окне свернутых фото- или видеоизображений нажмите на требуемый элемент, чтобы выбрать его, или нажмите **Select all button to select all items in the folder (Выбрать все кнопки для выбора всех элементов в папке)**.

Примечание: Для выбора нескольких последовательных элементов нажмите и удерживайте клавишу Shift на клавиатуре, одновременно щелкая мышью на каждом элементе, который требуется включить в уководство по "Webcam Station Evolution" – 9/17

последовательность. Для **выбора нескольких последовательных элементов** нажмите и удерживайте клавишу Shift на клавиатуре, одновременно щелкая мышью на каждом элементе, который требуется включить в последовательность.


Открытие фотографий или видеоизображений

- Выбрав один или несколько элементов в окне свернутых фото- или видеоизображений (см. приведенный выше раздел "Выбор фотографий или видеоизображений"), нажмите кнопку **Open (Открыть)** для их просмотра. Программа Webcam Station Evolution автоматически запускает любимую программу для просмотра фотографий или видеоизображений (заданное системой Windows для данного типа файлов).

Удаление фотографий или видеоизображений

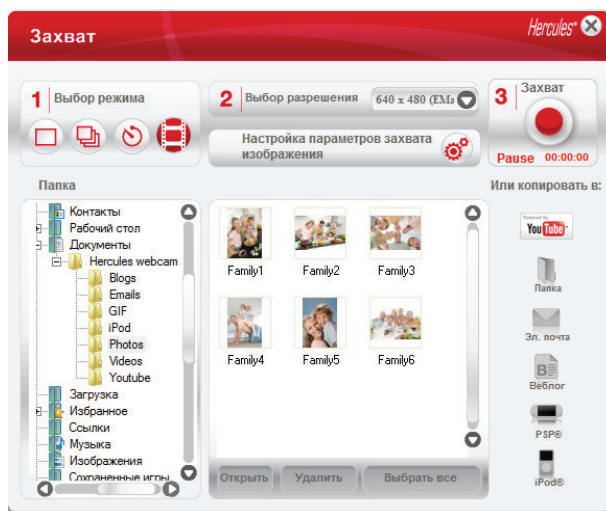
- Выбрав один или несколько элементов в окне свернутых фото- или видеоизображений (см. приведенный выше раздел "Выбор фотографий или видеоизображений"), нажмите кнопку **Delete (Удалить)** для их удаления.

4. ПЕРЕДАЧА ВИДЕОФАЙЛОВ НЕПОСРЕДСТВЕННО НА УЧЕТНУЮ ЗАПИСЬ "YOUTUBE"

 Если у вас нет учетной записи в "YouTube", то для получения полного доступа к данной функции необходимо зарегистрироваться на веб-сайте www.youtube.com.

- Запустите программу "Webcam Station Evolution".

- Откройте папку "Мои видео".



В окне предварительного просмотра выберите необходимый элемент.

- Нажмите кнопку .

Как только видеофайлы будут конвертированы, откроется окно **"Настройки YouTube"**.

- Нажмите **"Добавить учетную запись"**.

- Укажите логин и пароль для учетной записи **"YouTube"**.

- Щелкните по значку для перехода на учетную запись **"YouTube"**.

- Нажмите **"Отправить"**.

Откроется окно **"Настройки YouTube"**.

Настройки YouTube Hercules

Видеофайл: C:\Documents and Settings\Administrator\My Documents\Hercules webcam\Youtube\Wid-20080924-001.avi

Заголовок: _____

Описание: _____

Теги: _____

Категория: Автомашины и транспорт

Комментарии: Автоматически добавлять комментарии.

Видео-ответы: Да, добавлять видео-ответы автоматически.

Рейтинги: Да, позволить другим оценить это видео.

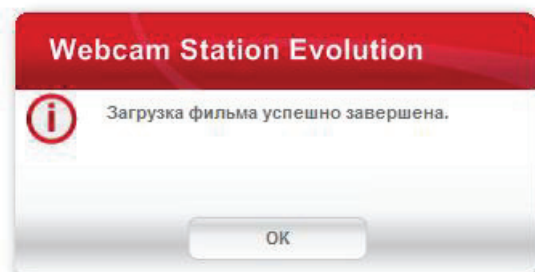
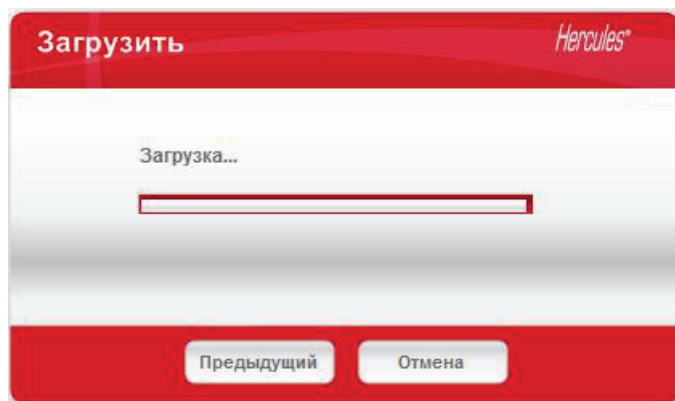
Вставка: Да, вставлять и воспроизводить это видео с других веб-сайтов.

Предыдущий Следующий Отмена

- Заполните поля **"Заголовок"**, **"Описание"** и **"Теги"** и выберите соответствующие параметры (категория, комментарии и т.д.)

- Нажмите кнопку **"Следующий"**.

Видеофайлы будут загружены на веб-сайт "YouTube", а в диалоговом окне появится сообщение о завершении передачи.



5. ЖЕЛАЕТЕ ПОМЕСТИТЬ ФОТОГРАФИИ И ВИДЕОИЗОБРАЖЕНИЯ НА ВАШ ВЕБЛОГ?

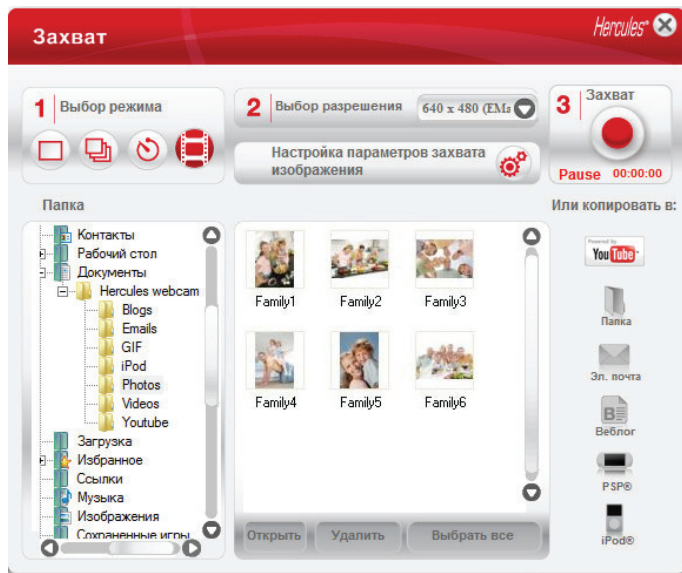
У вас есть друг, который недавно создал веблог с фотографиями? Произведите на него или нее впечатление, создав видеолог и без труда поместив на него видеоизображения. Это осуществимо благодаря функции преобразования, заложенной в программу Webcam Station Evolution, которая автоматически преобразует видеоизображение в соответствующий формат.

Кроме того, программа Webcam Station Evolution позволяет поместить ваши изображения прямо в ваш веблог и добавить текст к вашей статье. Если у вас несколько веблогов на одном сервере, программа Webcam Station Evolution даже может сохранять ваши различные профили.

Примечание: С целью облегчения процесса добавления элементов на веблог программа Webcam Station Evolution включает в себя параметры известных веблог-серверов. Тем не менее, на некоторых серверах может потребоваться размещение статей вручную, а не автоматически посредством программы Webcam Station Evolution.

Добавление фотографий или видеоизображений на веблог

В ваших папках для фотографий или видеоизображений есть файлы? Тогда вам, наверное, не терпится поделиться вашими шедеврами с читателями и узнать их мнение.



- В программе Webcam Station Evolution выберите фотографию, видеоизображение или файл GIF, который вы хотите добавить в соответствующую папку

- Нажмите кнопку

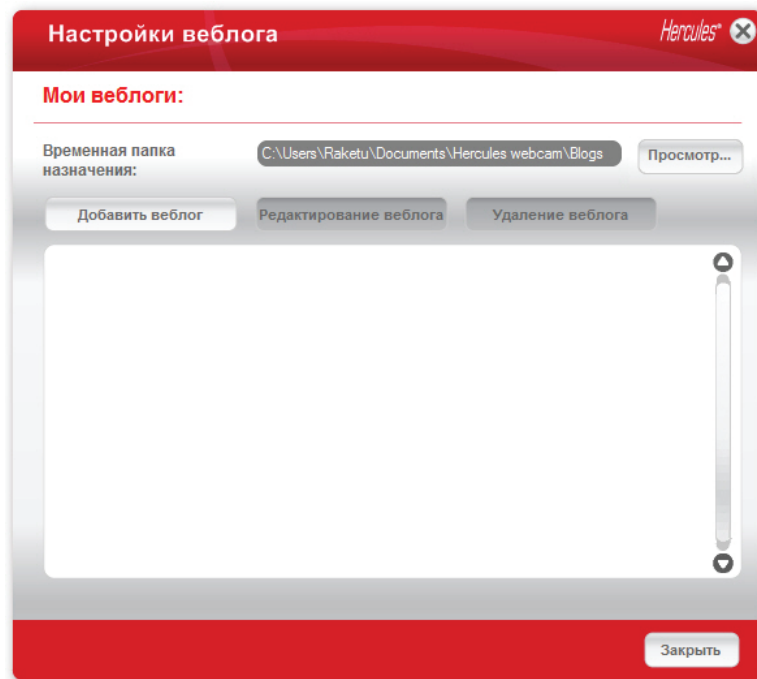


- Выберите в списке веблог назначения.

! **Примечание:** Копировать файл в веблог можно только в том случае, если в список **My blogs (Мои веблоги)** внесен хотя бы один веблог. Если в список **My blogs (Мои веблоги)** не внесен ни один веблог, программа Webcam Station Evolution напомнит вам о необходимости сделать это. Этот этап следует выполнить при первом запуске программы или в случае изменения различных настроек (место сохранения, добавление, изменение или удаление веблогов).

Добавление веблога в список веблогов

- В окне **Мои веблог** нажмите **Добавить веблог**.



Если ваш веблог-сервер не включен в список

- Выберите ваш сервер.
 - Присвойте имя профилю веблога.
- Введите имя пользователя веблога (ваше имя пользователя) при появлении соответствующего поля.
- Примечание: если поле не появляется, необходимо вручную зарегистрироваться на сервере веблогов для загрузки фотоснимков и видеозаписей.

Иначе...

- Выберите **Other (Другой)** в списке веблог-серверов.
- Присвойте имя профилю веблога.
- Введите адрес http вашего сервера.

Примечание: Этот адрес является ссылкой на идентификационную страницу вашего веблога, которая, как правило, совпадает с домашней страницей сайта.

- Установите флажок напротив соответствующего типа веблога: **Blog (Веблог)** (только фотографии) или **Vlog (Видеолог)** (фотографии и видеоизображения). Программа Webcam Station Evolution выберет подходящий формат для преобразования видеоизображений: анимированное изображение в формате GIF (Веблог) или MPEG4 (Видеолог).

Примечание: Рекомендуется не отмечать флажком параметр **Всегда запрашивать мой пароль**, если на одном и том же ПК зарегистрирован один пользователь, который имеет веблог на одном и том же веблог-сервере. Это поможет избежать пересылки данных на ошибочный веблог или размещения другим человеком видеоизображений на ваш веблог без вашего ведома.

- Нажмите **Сохранить**. Ваш веблог добавлен в список.

Программа *Webcam Station Evolution* напомнит вам о необходимости преобразовать файл в соответствующий формат для вашего веблога (например, из *bmp* в *jpeg* для фотографии и из *.avi* в анимированное изображение в формате *GIF*, если веблог не принимает видеоизображения).

Если ваш веблог-сервер позволяет программе Webcam Station Evolution непосредственно разместить статью на вашем веблоге

Иначе...

- Введите ваш пароль (если отмечен флажком параметр **Always ask for my password (Всегда запрашивать мой пароль)**)).


- В появившемся окне введите заголовок и текст вашей статьи.

- По окончании настройки нажмите кнопку **Send (Послать)**.

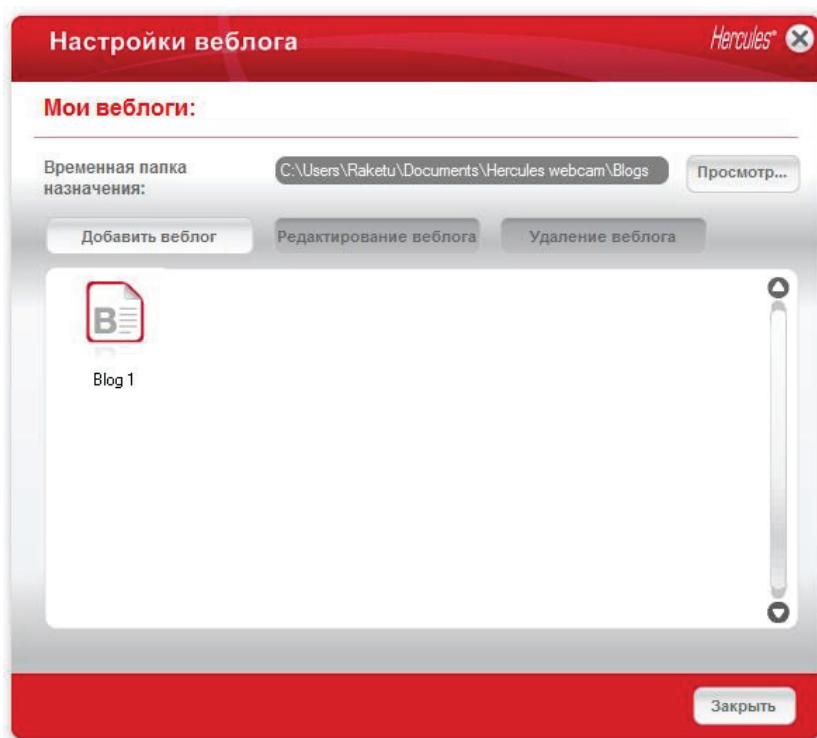
Webcam Station Evolution начинает загрузку статьи в ваш веблог по Интернет. Новая статья или видеозапись добавятся к веблогу через несколько секунд или минут, в зависимости от скорости соединения и количества и размера выбранных файлов. Новая статья и фотография или видеоизображение будут добавлены на ваш веблог, и программа *Webcam Station Evolution* автоматически откроет веб-браузер для непосредственного просмотра вашей статьи.

Программа Webcam Station Evolution напомнит вам о необходимости идентифицировать себя на домашней странице вашего веблог-сервера и вручную загрузить ваши фотографии или видеоизображения из выбранной по умолчанию папки назначения, а также вашу статью.

Редактирование настроек для веблога в программе *Webcam Station Evolution*

 Редактировать можно только те веблоги, которые уже внесены в список *My blogs* (Мои веблоги).

- В окне **My blogs (Мои веблоги)** выберите веблог.



- Нажмите кнопку **Edit Blog (Редактировать веблог)**.


- По желанию можно изменить веблог-сервер.

- Введите регистрационное имя (имя пользователя) для вашего веблога.

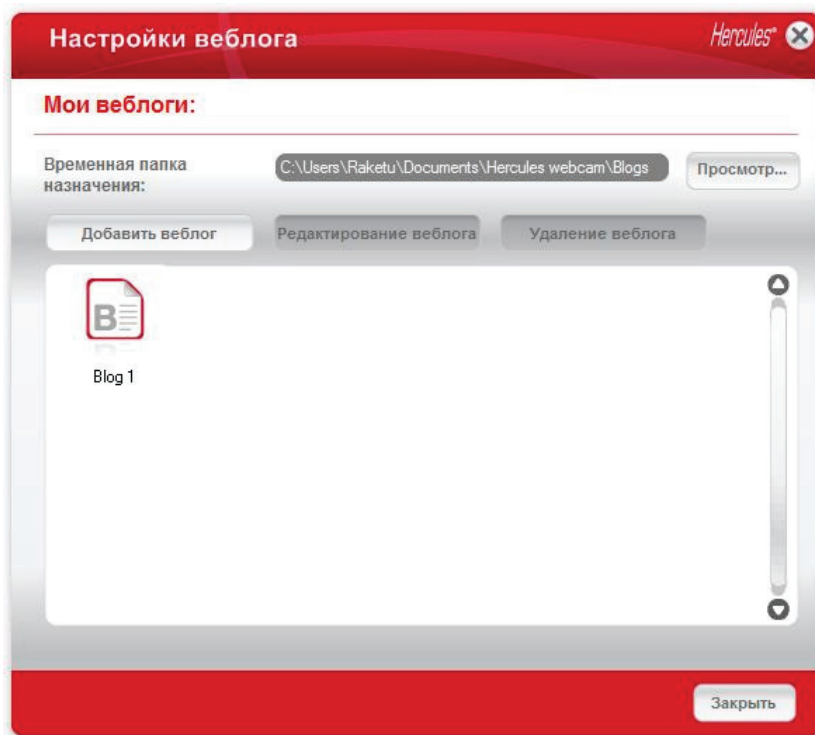
Примечание: Рекомендуется не отмечать флажком параметр **Always ask for my password (Всегда запрашивать мой пароль)**, если на одном и том же ПК зарегистрирован один пользователь, который имеет веблог на одном и том же веблог-сервере. Это поможет избежать пересылки данных на ошибочный веблог или размещения другим человеком видеоизображений на ваш веблог без вашего ведома.

- Нажмите **Save (Сохранить)**. Ваши новые параметры приняты.

Удаление веблога из списка веблогов

 Удалять можно только те веблоги, которые уже внесены в список My blogs (Мои веблоги).


- В окне **My blogs (Мои веблоги)** выберите веблог, который требуется удалить.



- Нажмите **Delete Blog (Удалить веблог)**. Ваш веблог удален из списка.


6. ХОТИТЕ ПЕРЕНЕСТИ ВАШИ ФОТОГРАФИИ/ВИДЕОИЗОБРАЖЕНИЯ НА ПРОИГРЫВАТЕЛЬ IPOD?

У вас есть проигрыватель iPod, и вы желаете загрузить ее фотографиями и видеоклипами, созданными веб-камерой Hercules Dualpix Infinite? Нет ничего проще.

 Для переноса файлов требуется проигрыватель iPod и iTunes.

- Подключите проигрыватель iPod к компьютеру.
- В программе Webcam Station Evolution выберите фотографию, видеоизображение или файл GIF, который вы хотите перенести в соответствующую папку.

Становятся доступными кнопки **Copy to (Копировать в)**.

- Нажмите кнопку .

Программа Webcam Station Evolution автоматически запустит iTunes и напомнит вам о необходимости выбрать библиотеку назначения iTunes.

- Выберите библиотеку iTunes, затем нажмите **ОК**.


Если iPod синхронизирована с iTunes	Иначе...
Содержимое iPod обновится автоматически.	Программа Webcam Station Evolution напомнит вам о необходимости выбора библиотеки назначения iPod. - Выберите библиотеку iPod, затем нажмите ОК .

Примечания: Более подробную информацию о синхронизации iPod с iTunes смотрите в справке iTunes.

iPod не поддерживает отображение файлов с анимированным изображением в формате GIF. Отобразится только первая фотография.


7. ЖЕЛАЕТЕ ПЕРЕНЕСТИ ВАШИ ФОТОГРАФИИ/ВИДЕОИЗОБРАЖЕНИЯ НА КОНСОЛЬ PSP?

Вы используете консоль PSP в качестве портативного видеоплеера? При помощи программы Webcam Station Evolution можно очень легко перенести ваши фотографии и видеоклипы, созданные веб-камерой Hercules Dualpix Infinite.

 В накопителе Memory Stick Duo должно быть достаточно памяти для сохранения файлов.

- Подключите консоль PSP к компьютеру.
- В программе Webcam Station Evolution выберите фотографию, видеоизображение или файл GIF, который вы хотите перенести в соответствующую папку.

Становятся доступными кнопки **Copy to (Копировать в)**.

- Нажмите кнопку .


Программа Webcam Station Evolution обнаружит консоль PSP и сохранит файлы в папку назначения, преобразовав их в соответствующий формат.

Примечание: Более подробную информацию о копировании файлов в консоль PSP смотрите в справке руководства пользователя PSP.

8. ЖЕЛАЕТЕ ПЕРЕНЕСТИ ВАШИ ФОТОГРАФИИ/ВИДЕОИЗОБРАЖЕНИЯ В ПАПКУ НА КОМПЬЮТЕРЕ?

- В программе Webcam Station Evolution выберите фотографию, видеоизображение или файл GIF, который вы хотите перенести в соответствующую папку.

Становятся доступными кнопки **Copy to (Копировать в)**.

- Нажмите кнопку .


Программа Webcam Station Evolution откроет окно выбора папки.

- Выберите папку, в которой вы желаете сохранить файлы.

9. ЖЕЛАЕТЕ ПОСЛАТЬ ВАШИ ФОТОГРАФИИ/ВИДЕОИЗОБРАЖЕНИЯ ПО ЭЛЕКТРОННОЙ ПОЧТЕ?

- В программе Webcam Station Evolution выберите фотографию, видеоизображение или файл GIF, который вы хотите перенести в соответствующую папку.

Становятся доступными кнопки **Copy to (Копировать в)**.

- Нажмите кнопку .

Программа Webcam Station Evolution предложит открыть приложение для отправки электронной почты.

Если вы желаете использовать предложенное приложение

Если вы желаете использовать другое приложение, или если приложение для отправки электронной почты не обнаружено

- Нажмите Yes (Да).

- Запустите любимое приложение для отправки электронной почты.

- Создайте новое электронное сообщение.

- Вручную вставьте файлы с фотографиями/видеоизображениями в электронное сообщение.

- Введите тему и текст сообщения, затем пошлите электронную почту.