

GİRİŞ

Yeni ürününüz için tebrikler! Hercules web kameranız ile hem gözleriniz hem de kulaklarınız için multimedya iletişimin kapılarını açmak üzeresiniz. Web kameranızın yenilikçi özelliklerini kullanarak, hayal gücünüzü özgür bırakabilir ve isteklerinizi, hatıralarınızı ve duygularınızı iletmenin ve paylaşmanın yeni yollarını keşfedebilirsiniz.

Bu kılavuzdaki talimatları izleyerek, web kameranızı kurabilir ve temel işlevlerini yerine getirmesini sağlayabilirsiniz.

DAHA AYRINTILI BİLGİLER

Sürücülerin ve yazılımın kurulumu tamamlandıktan sonra, PDF biçiminde daha ayrıntılı bir kılavuza, Windows'da doğrudan bilgisayarınızdan **Başlat – Programlar (veya Tüm programlar) – Hercules - [your webcam]** tıklayarak ulaşabilirsiniz. Bu kılavuz, web kameranızı yapılandırmak ve kullanmak için ihtiyaç duyacağınız tüm bilgileri sağlar.



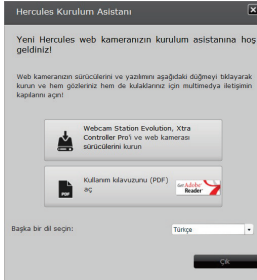
Bu Hızlı Başlangıç Kılavuzunda sunulan bilgiler, web kameranızın modeline göre değişebilir. Özellikleri, sağlanan yazılımı ve sürümünü bulmak için lütfen pakette bulunan bilgilere başvurun.

1. WEB KAMERANIZIN KURULUMU



Web kameranızı bağlamadan önce daha sonra gösterileceği gibi sürücülerini ve yazılımı kurun.

1.1. Hercules kurulum asistanını başlatın



- Verilen CD-ROM'u CD-ROM sürücüsüne yerleştirin.

Kurulum asistanını otomatik olarak göreceklerdir.



Kurulum menüsü otomatik olarak başlatılmazsa;

- **Bilgisayarı**nı çift tıklayın.
- **CD-ROM simgesini** çift tıklayın.
- Gerekirse, **Setup.exe**'yi çift tıklayın.

- Webcam Station Evolution ve web kamerası sürücülerinin



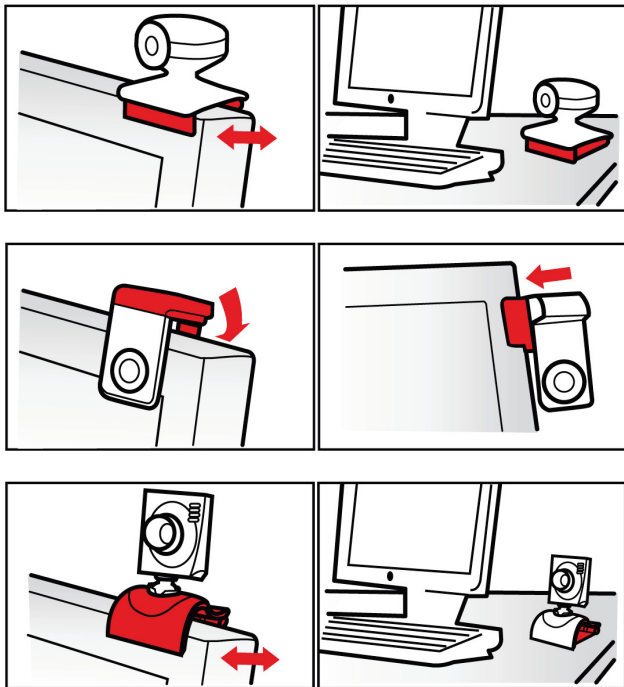
kurulumunu başlatmak için düğmesini tıklayın.

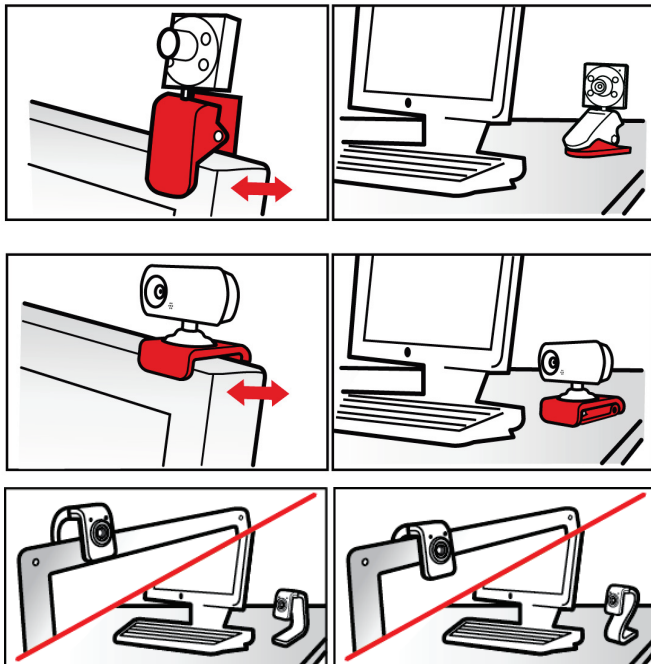
1.2. Adım 1: Web kameranızı yerleştirilmesi

Görüntüleme penceresinde yüzünüz görecek şekilde web kameranızı LCD ekrana (bağlantı parçasını kullanarak) tutturabilir veya bilgisayarınızın yanına yerleştirebilirsiniz. Kablo uzunluğu yeterli olduğu sürece, web kameranızı istediğiniz yere koyabilirsiniz.



Web kameralarında bir sıkıştırma vidası bulunur. Web kameranızdaki vidayı sıkıştırırken, ekranınıza temas eden parçaların ekran paneline değil, ekran çerçevesine baskı uyguladığından emin olun! Aşırı sıkıştırma ekranınızın zarar görmesine neden olabilir.





1.3. Adım 2: Sürücülerin ve yazılımın kurulması

- Ekrandaki kurulum talimatlarını izleyin.
- Kurulum asistanı tarafından belirtildiğinde, Hercules web kameranızı bir USB portuna takın.

Asistan, web kameranızı otomatik olarak algılar ve kurulumla devam eder. Windows® Yeni Donanım Bulundu penceresi görünürse, bu pencere kapanana kadar bekleyin.

1.4. Adım 3: Webcam Station Evolution ile görüntü ve sesi test etme

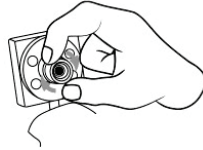
Görüntüleme penceresinin görüntüleri düzgün bir şekilde gösterdiğini doğrulayalım.



Bu örnekte, görüntüleme penceresi iyi kalitede bir görüntü sunmaktadır.



Otomatik odaklama özelliğine sahip olmayan web kameraları Alınan görüntünün odağını ayarlamak için, vidalı kamera objektifini, Web kamerası keskin ve odağı düzgün bir görüntü verene kadar ilgili yönde döndürün.

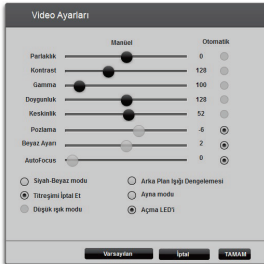


Pencere **boşsa** ve bir **hata mesajı** görünüyorsa, yenile düğmesini tıklayın.

Görüntü **düzensize**, bilgisayarınız muhtemelen kaynaklarının çoğunu kullanıyordu. Bazı uygulamaları kapatın.

Daha fazla bilgi için <http://ts.hercules.com> sitesinde **Çevrimiçi Destek bölümünde** bulunan SSS'leri inceleyebilirsiniz.

Şimdi **görüntü** ayarlarını değiştirecek ve görüntüleme penceresindeki değişiklikleri inceleyeceğiz.



- Video ayarları düğmesini tıklayın.

- Sizin için en uygun görüntü kalitesini bulmak için farklı ayarları (parlaklık, renk...) test edin.

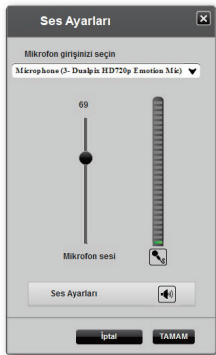
- Web kamerasının konumuna göre görüntünüzü otomatik olarak çeviren yazılım özelliğini etkinleştirebilir veya devre dışı bırakabilirsiniz.

- **Tamam**'i tıklayın.

- Varsayılan ayarlara dönmek için, **Varsayılan** düğmesini tıklayın.

- Değişikliklerinizi iptal etmek için **İptal**'i tıklayın.


Artık farklı **ses** ayarlarını kontrol etmeye geçebiliriz.




Ses ayarları düğmesini tıklayın..

- Gösterge kırmızı bölgeye geçmeden sarı bölgeye ulaşana kadar mikrofon ses ayar kaydırıcısını hareket ettirerek, mikrofona normal bir şekilde konuşun.
- **TAMAM**'ı tıklayın.



Bu ipuçları, web kameranızın ayarlarını optimize etmenize yardımcı olacaktır. Daha fazla bilgiye ihtiyaç duymanız durumunda,  simgesini tıklayın ve Hercules web sitesinde bulunan SSS'lere başvurun (<http://ts.hercules.com>).



- Web kamerasının düzgün bir şekilde çalıştığını düşündüğünüzde  düğmesini tıklayın.
- Web kameranızın kurulumunu tamamlamak üzere ekrandaki talimatları izleyin.


Şimdi, multimedya iletişimin dünyasına girmeye hazır mısınız? Hercules web kameranız, gizli yeteneklerinizi ortaya çıkarmanıza yardımcı olacak.

2. WEB KAMERANIZLA FOTOĞRAF ÇEKME VE VİDEO KAYDETME

Hercules web kamerası doğru bir şekilde bağlandı ve çalışıyor mu? Şimdi, Hercules tarafından özel olarak geliştirilmiş yazılım **Webcam Station Evolution***ı kullanarak, çok basit video görüntüleri kaydederek veya fotoğraflar çekerek yaratıcılığınızı kullanmanın zamanı geldi.



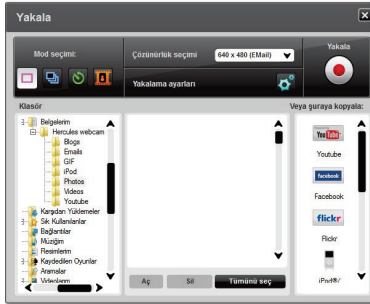
- **Başlar – Programlar (veya Tüm Programlar) – Hercules – Webcam Station Evolution**'ı tıklayarak Webcam Station Evolution'ı başlatın.

Not: Xtra Controller Pro EX veya Pro* da ekranınızın sağ alt köşesinde açılır ve web kamerasının gelişmiş işlevlerine ulaşmanızı sağlar (bu işlevlerle ilgili daha fazla bilgi için, lütfen bu kılavuzun 4. bölümüne ve PDF kılavuzuna başvurun). Bu işlevleri kullanmak istemiyorsanız, sağ üst köşede bulunan  düğmesini tıklayarak pencereyi gizleyebilirsiniz.

- Ana pencerede, **Yakala** düğmesini tıklayın.





* Sağlanan sürüm modellere göre değişebilir. Xtra Controller EX veya Pro bazı modellerle verilmaz.

Yeni bir pencere açılacaktır.



Ekrandaki talimatları izleyin:

1. Modu seçin.			
 Tek çekim	 Patlama	 Kendinden Zamanlı	 Video çekimi
2. Açılır listeden çözünürlüğü seçin			
3.  düğmesini tıklayın.		4. Kaydetmeye başlamak için  düğmesini tıklayın. Kaydı durdurmak için  düğmesini tekrar tıklayın.	
<i>Resim çekilmeden geriye sayım olmaz.</i>	3 saniyelik bir geriye sayım başlar ve poz vermeniz için size süre tanır. Ardında, saniyede 3 resim hızında (varsayılan ayar) hızlı bir şekilde ardı ardına 10 fotoğraf çekilir.	3 saniyelik bir geriye sayım (varsayılan olarak) başlar ve poz vermeniz için size süre tanır.	<i>Çekim başlamadan geriye sayım olmaz.</i>

 <p>Tek çekim</p>	 <p>Patlama</p>	 <p>Kendinden Zamanlı</p>	 <p>Video çekimi</p>
<p><i>Resim varsayılan olarak seçilen konumda ve biçimde (jpeg) kaydedilir ve resimleri içeren klasör fotoğraflarınızı küçük resimler olarak gösterir şekilde açılır.</i></p>	<p><i>Resim varsayılan olarak seçilen konumda ve biçimde (jpeg) kaydedilir ve resimleri içeren klasör fotoğraflarınızı küçük resimler olarak gösterir şekilde açılır. Bu modda, Webcam Station Evolution bir "GIF" içerisinde animasyonlu GIF dosyası oluşturur. Oluşturulan animasyonu göstermek için bu dosya otomatik olarak açılır.</i></p>	<p><i>Resim varsayılan olarak seçilen konumda ve biçimde (jpeg) kaydedilir ve resimleri içeren klasör fotoğraflarınızı küçük resimler olarak gösterir şekilde açılır.</i></p>	<p><i>Video, avi formatında (varsayılan olarak) seçilen konumda kaydedilir ve videoları içeren klasör açılır.</i></p>
<p>Not: Farklı fotoğraf ve video çekim ayarlarını değiştirmek için, Webcam Station Evolution PDF kılavuzuna başvurabilirsiniz.</p>			

3. WEB KAMERANIZI KULLANARAK ANLIK MESAJLAŖMA UYGULAMASI ÜZERİNDEN İLETİŖİM KURMA

Hercules web kamerasınız, piyasadaki tüm anlık mesajlaşma uygulamalarıyla birlikte çalışacak şekilde tasarlanmıştır. Bu web kamerasıyla kullanıma göre yapılandırılmış yazılımlar için geçerlidir. Resimleri kelimelere ekleyerek arkadaşlarınızda iletişim kurmanıza olanak sağlayan farklı messenger'lar için kurulum yapmak için gereken ilk adımları şimdi açıklayacağız.

Not: Anlık mesajlaşma uygulamanızı bir web kamerası ile yapılandırmaya ilişkin daha fazla ayrıntı için lütfen PDF kılavuzunuzdaki 3.2 bölümüne başvurun.

Windows® Live Messenger 8 yazılımı veya daha sonraki bir sürümü

- Windows® Live Messenger yazılımını başlatın.
- **Araçlar/Ses ve Video ayarları.....**'ni seçin
- Açılan pencerede, **İleri**'yi tıklayın.
- Ekrandaki talimatları izleyin.

Skype® 2.5 yazılımı veya daha sonraki bir sürümü

- Skype® yazılımını başlatın.
- **Araçlar/Seçenekler**'i seçin.
- Soldaki seçenek listesinden, **Video**'yu tıklayın.
- Listedeki web kamerasını seçin.
- **Web kamerasını test et** düğmesini tıklayın.

4. XTRA CONTROLLER PRO EX/PRO* ÖZELLİKLERİ İLE GÖRÜNTÜLÜ SOHBETLERİNİZİ GELİŞTİRİN

Web kamerası ile çalışan pek çok uygulamada olan, mikrofon ve görüntüyü ayarlamak için kullanılan standart işlevlerin dışında, Xtra Controller EX/Pro, Hercules **Travelling Zoom** ve **Chat and Show** işlevleri gibi yenilikçi özelliklere erişmenize olanak sağlar. Bu, görüntülü sohbet pencerenizi tamamen yeni bir şekilde kullanmanızı sağlar. Pencerenin köşesinde görüntülü sohbet devam ederken, fotoğraflarınızı doğrudan ana pencerede teker teker veya slayt gösterisi şeklinde gösterin. Ayrıca, videonuza çok çeşitli efektler ekleyebilirsiniz.

* Sağlanan sürüm modellere göre değişebilir. Xtra Controller EX veya Pro bazı modellerle verilmaz.



Travelling Zoom



- Sohbet sırasında yüzünüzü izleyen akıllı odaklanma.

Chat and Show



- Görüntülü sohbeti pencerenin köşesinde göstermeye devam ederken sohbet ettiğiniz kişiye fotoğraflarınızı anında gösterir (diğer kişinin indirmesine gerek kalmadan)

- Ayrıca videolarınızı da, karşı tarafın indirmesine gerek kalmadan gösterir.

- Ses dosyalarınızı MP3 ve WAV biçimlerinde çalar.

Ekranımı göster



- Bu özellik, bilgisayar ekranınızın bir bölümünü sohbet penceresinde göstermenize olanak sağlar.

Video efektleri



- Bu özellik, videonuza çok çeşitli efektler uygulamanıza olanak sağlar.

Daha ayrıntılı bilgi için, PDF kılavuzuna başvurabilirsiniz.

TEKNİK DESTEK

Ürününüzle ilgili bir soruyla karşılaşırsanız, lütfen <http://ts.thrustmaster.com> adresini ziyaret edin ve **Technical Support**'u tıklayın. Sayfadan, sorununuzu çözenize yardımcı olacak çeşitli kaynaklara (Sıkça Sorulan Sorular (SSS), sürücü ve yazılımların son sürümleri) erişebilirsiniz. Sorunuz devam ederse, Thrustmaster ürünleri teknik destek hizmeti ("Technical Support") ile iletişime geçebilirsiniz:

E-posta yoluyla:

E-posta yoluyla teknik destek almak için öncelikle çevrimiçi olarak kayıt olmalısınız. Verdiğiniz bilgiler, temsilcilerin sorununuzu daha hızlı bir şekilde çözmesine yardımcı olacaktır. Technical Support sayfasının sol tarafındaki **Registration**'i tıklayın ve ekrandaki talimatları izleyin. Daha önce kayıt olduysanız, **Username** ve **Password** alanlarını doldurup **Login**'i tıklayın.

GARANTI BİLGİSİ

Guillemot Corporation S.A. ("Guillemot") dünya çapında müşterilerine, Thrustmaster ürününün alım tarihinden sonraki iki (2) yıl boyunca üründe malzeme ve üretim hatalarının olmayacağını garanti eder. Garanti süresinde ürünün arızalı olduğunun görülmesi durumunda, size izlenmesi gereken prosedürü bildirecek Teknik Destek ile hemen iletişime geçin. Arıza onaylandıysa, ürün alındığı yere (veya Teknik Destek tarafından bildirilen başka bir yere) iade edilmelidir.

Bu garanti çerçevesinde, tüketicinin arızalı ürünü, Teknik Desteğin tercihine göre tamir edilir veya yenisi ile değiştirilir. İlgili yasalar gereğince, Guillemot ve bağlı kuruluşlarının tam yükümlülüğü (dolaylı zararlar için olan yükümlülüğü de dahil olmak üzere) Thrustmaster ürününün tamiri veya yenisiyle değiştirilmesi ile sınırlıdır. Tüketim mallarının satışı ile ilgili yasalar bakımında tüketicinin yasal hakları bu garantiden etkilenmez.

Garanti aşağıdaki durumlarda geçerli değildir: (1)ürünün değiştirilmiş, açılmış, tahrip edilmiş olması veya uygunsuz ya da kötü kullanım, ihmâl, kaza, normal aşınma sonucu veya malzeme ya da üretim hatasından kaynaklanmayan başka bir nedenle zarar görmesi durumunda; (2) Teknik Destek tarafından sağlanan talimatlara uyulmaması durumunda; (2) Guillemot tarafından yayınlanmamış ve yayıncısı tarafından özel garanti kapsamındaki yazılımın kullanılması durumunda.

Telif Hakkı - Tescilli Ticari Markalar

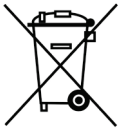
© 2011 Guillemot Corporation S.A. Tüm hakları saklıdır. Hercules®, Guillemot Corporation S.A kuruluşunun tescilli ticari markasıdır. Microsoft® Windows®, Vista®, 7, Windows® Live Messenger ve MSN Messenger® Microsoft Corporation'ın Amerika Birleşik Devletleri'nde ve/veya diğer ülkelerde tescilli ticari markaları veya ticari markalarıdır. Skype®, Skype Limited kuruluşunun ticari markasıdır. Diğer tüm ticari markalar ve marka adları burada tanınmıştır ve kendi sahiplerinin mülkiyetindedir. Resimler bağlayıcı değildir. İçerik, tasarım ve özellikler önceden haber verilmeksizin değiştirilebilir ve bir ülkeden başka bir ülkeye değişiklik gösterebilir.

AB Direktiflerine Uygunluk Beyanı

Guillemot Corporation S.A. Carentoir, France, işbu belge ile **Hercules** web kamerasının 2004/108/CE direktifinin temel gereksinimlerine ve diğer ilgili maddelerine uygun olduğunu beyan eder.



ÇEVRE KORUMA ÖNERİLERİ



Cihazın kullanım ömrü sona erdiğinde, standart ev atıkları ile atılmamalı, geri dönüşüm için Atık Elektrikli ve Elektronik Cihazların toplandığı bir yere bırakılmalıdır.

Bu, ürünün, kullanım kılavuzunun veya paketin üzerinde bulunan sembol ile onaylanmıştır.

Özelliklerine bağlı olarak malzemeler geri dönüştürülebilir. Atık Elektrik ve Elektronik Cihazların geri dönüşümü veya diğer işleme yöntemleri sayesinde çevrenin korunmasına yönelik önemli bir katkıda bulunabilirsiniz.

Size en yakın toplama merkezleri hakkında bilgi almak için lütfen yerel yetkililerle iletişime geçin.