

مقدمة

نهنك على الشراء! مع كاميرا ويب Hercules، ستفتح أبواب اتصالات الوسائط المتعددة أمام عينيك وأذنك. وباستخدام الوظائف المبتكرة لكاميرا ويب، أطلق لخيالك العنان واكتشف طرقاً جديدة للتواصل ومشاركة رغباتك وذكرياتك ومشاعرك.

اتباع التعليمات الواردة في هذا الدليل، ستتمكن من تثبيت كاميرا ويب واستخدام الوظائف الأساسية.

معلومات أكثر تفصيلاً

بمجرد اكتمال تثبيت برامج التشغيل والبرنامج، يمكنك الوصول إلى دليل أكثر تفصيلاً، بتنسيق PDF، مباشرة على الكمبيوتر بالنقر فوق **Start (بدء) – Programs (البرامج) (أو All programs "كافة البرامج" – Hercules – [your webcam] في Windows.** سيوفر لك كافة المعلومات التي تحتاجها لتكوين كاميرا ويب واستخدامها.

قد تختلف المعلومات المقدمة في دليل البدء السريع هذا حسب طراز كاميرا ويب الخاص بك. للعثور على المواصفات والبرنامج المتوفر وإصداره، يرجى الرجوع إلى المعلومات الموجودة على العبوة.



1. تثبيت كاميرا ويب

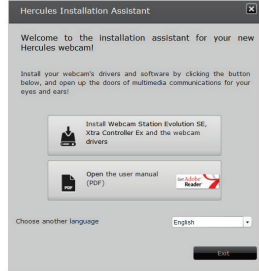
قم بتثبيت برامج التشغيل والبرامج المقدمة قبل توصيل كاميرا ويب، كما هو موضح فيما يلي.



1.1. بدء مساعد تثبيت Hercules

- أدخل القرص المضغوط المقدم في محرك الأقراص المضغوطة.

سيظهر مساعد التثبيت تلقائيًا.



إذا لم تبدأ قائمة التثبيت تلقائيًا:

- انقر نقرًا مزدوجًا فوق **My Computer (جهاز الكمبيوتر)**.

- انقر نقرًا مزدوجًا فوق أيقونة القرص المضغوط.

- انقر نقرًا مزدوجًا فوق **Setup.exe**. إذا لزم الأمر.



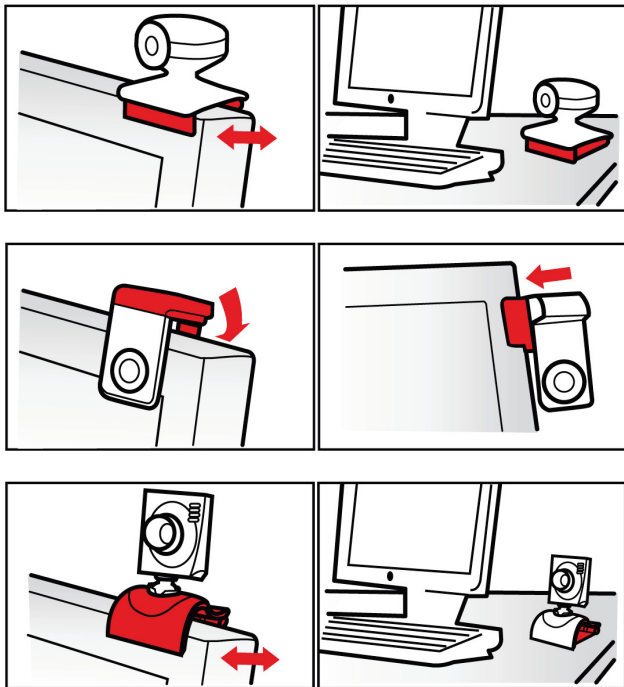
- انقر فوق الزر **Webcam Station Evolution** لبدء تثبيت
وبرامج تشغيل كاميرا ويب.

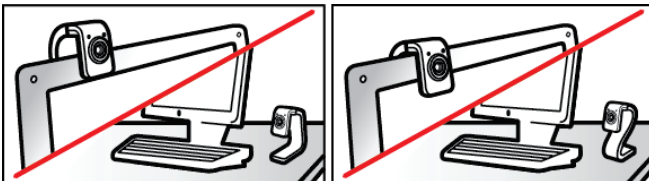
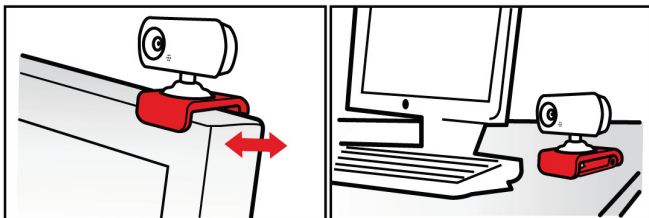
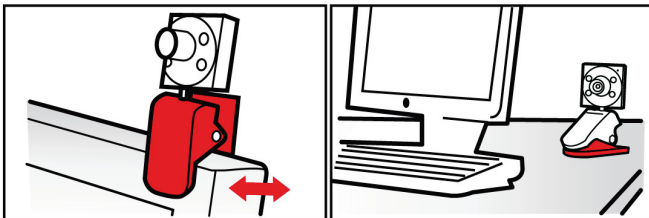
1.2. الخطوة 1: تعيين موضع كاميرا ويب

يمكنك توصيل كاميرا ويب بشاشة LCD (باستخدام قاعدة التركيب) أو وضعها بالقرب من جهاز الكمبيوتر، بطريقة تجعل وجهك يظهر في نافذة العرض. كما يمكنك وضع كاميرا ويب في أي مكان آخر، بالمسافة التي تسمح بها طول الكابل.

كاميرات ويب المزودة بمسمار تثبيت. عند تثبيت المسمار على كاميرا ويب، تأكد من أن المكونات الملامسة لشاشة العرض تضغط على إطار الشاشة وليس على لوحة الشاشة. قد يؤدي الضغط الزائد إلى إتلاف الشاشة.







1.3. الخطوة 2: تثبيت برامج التشغيل والبرنامج

- اتبع تعليمات التثبيت التي تظهر على الشاشة.

- قم بتوصيل كاميرا ويب Hercules بمنفذ USB عندما يطلب منك مساعد التثبيت القيام بذلك. سيكتشف المساعد كاميرا ويب تلقائياً وسيبدأ في التثبيت. إذا ظهرت النافذة **New Hardware Found** (تم العثور على جهاز جديد) في Windows®، فانظر حتى يتم إغلاقها.

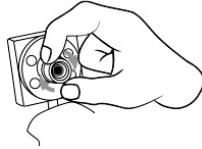
1.4. الخطوة 3: اختبار الصورة والصوت مع Webcam Station Evolution

دعنا نبدأ بالتحقق من أن نافذة العرض تعرض الصورة بشكل صحيح.



في هذا المثال، تعرض نافذة العرض صورة ذات جودة ملائمة.

كاميرات ويب غير المزودة بميزة التركيز التلقائي. لضبط تركيز الصورة التي تم الحصول عليها، أدر عدسة الكاميرا الملونة في الاتجاه المناسب حتى تعرض كاميرا ويب صورة واضحة.



إذا كانت النافذة فارغة وظهرت رسالة خطأ، فانقر فوق زر التحديث.

إذا كانت الصورة متقطعة، فمن المحتمل أن يكون الكمبيوتر الخاص بك يستخدم الكثير من موارده. قم بإيقاف تشغيل بعض التطبيقات.

للحصول على مزيد من المعلومات، راجع الأسئلة المتداولة على موقع <http://ts.hercules.com> في موضوع الدعم عبر الإنترنت.

سنقوم الآن بتعديل إعدادات الصورة وملاحظة التغييرات في نافذة العرض.



انقر فوق زر إعدادات الفيديو.

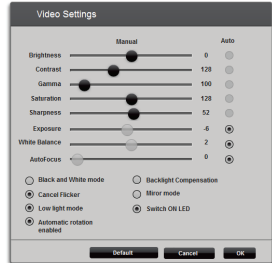
- افحص الإعدادات المختلفة (السطوع، تدرج اللون...) للعثور على جودة الصورة التي تناسبك على أفضل نحو.

- يمكنك تمكين أو تعطيل ميزة البرنامج التي تقوم بتدوير الصورة تلقائيًا وفقًا لوضع كاميرا ويب.

- انقر فوق موافق.

- لاستعادة الإعدادات الافتراضية، انقر فوق زر الافتراضي.

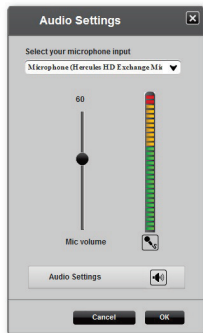
- انقر فوق إلغاء لإلغاء التغييرات التي أجريتها.




والآن سنختبر إعدادات الصوت المختلفة.



- انقر فوق زر إعدادات الميكروفون.
- تحدث بشكل عادي في الميكروفون أثناء تحريك شريط تمرير مستوى صوت الميكروفون حتى يصل جهاز المقياس إلى المنطقة الصفراء دون الدخول في المنطقة الحمراء.
- انقر فوق موافق.



ستساعدك هذه التلميحات في تحسين إعدادات كاميرا ويب. إذا كنت تريد الحصول على المزيد من المعلومات، فانقر فوق  وراجع الأسئلة المتداولة المتوفرة على موقع ويب Hercules على (<http://ts.hercules.com>)



- انقر فوق الزر عندما تشعر بأن كاميرا ويب تعمل بشكل صحيح.
 - اتبع التعليمات النهائية التي تظهر على الشاشة لإكمال تثبيت كاميرا ويب.
- والآن هل أنت جاهز للدخول في عالم اتصالات الوسائط المتعددة؟ ستساعدك كاميرا ويب Hercules على إظهار مواهبك الخفية.

2. التقاط الصور والفيديوهات باستخدام كاميرا ويب

هل كاميرا ويب Hercules موصلة الآن وتعمل بشكل صحيح؟ حان الوقت لاستخدامها في ظل ظروف حقيقية وإظهار قدراتك الإبداعية عن طريق تسجيل تسلسلات الفيديو البسيطة جدًا أو التقاط الصور، باستخدام الأداة المساعدة للبرنامج التي طورتها Hercules بشكل خاص، وهي **Webcam Station Evolution**.

- قم ببدء Webcam Station Evolution بالنقر فوق **Start (بدء)** - **Programs (البرامج)** (أو **All programs "خافة البرامج"**) **Hercules Webcam Station Evolution** -

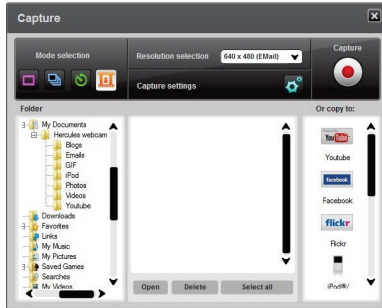
ملاحظة: سيتم فتح Xtra Controller Pro EX أو Pro* أيضًا في الجزء الأيمن السفلي من الشاشة، مما يسمح بالوصول إلى الوظائف المتقدمة لكاميرا ويب للحصول على مزيد من المعلومات حول هذه الوظائف، يرجى الرجوع إلى القسم 4 من هذا الدليل والدليل الموجود بتنسيق PDF). إذا كنت لا ترغب في استخدام هذه الوظائف، فيمكنك إخفاء النافذة بالنقر فوق الزر  الموجود في الزاوية العلوية اليمنى.

- في النافذة الرئيسية، انقر فوق الزر **التقاط**.



* قد يختلف الإصدار المتوفر حسب الطرز. لا يتوفر Xtra Controller EX أو Pro في بعض الطرز.

سيتم فتح نافذة جديدة:



اتبع الخطوات كما هو موضح على الشاشة:

1. تحديد الوضع			
			
اللقطة فيديو	موقت ذاتي	لقطات متعددة	لقطة واحدة
2. تحديد الدقة في القائمة المنسدلة.			
4. انقر فوق الزر  لبدء التسجيل. لإيقاف التسجيل، انقر فوق الزر  مرة أخرى.		3. انقر فوق الزر  .	
لا يتم العد التنازلي قبل بدء الالتقاط.	3 يبدأ العد التنازلي لمدة ثوان (بشكل افتراضي)، مما يمنحك الوقت لاتخاذ موضعك قبل التقاط اللقطة.	3 يبدأ العد التنازلي لمدة ثوان ، مما يمنحك الوقت لاتخاذ موضعك. بعد ذلك، يتم التقاط 10 صور في تتابع سريع، بمعدل 3 صور في الثانية (الإعدادات الافتراضية).	لا يتم العد التنازلي قبل التقاط لقطة.

			
<p>التقاط فيديو</p>	<p>موقت ذاتي</p>	<p>لقطات متعددة</p>	<p>لقطة واحدة</p>
<p>يتم تسجيل تسلسل الفيديو بتنسيق avi (بشكل افتراضي)، في الموقع المحدد، ويتم فتح المجلد الذي يحتوي على مقاطع الفيديو.</p>	<p>يتم حفظ الصورة في الموقع المحدد ويتنسيق (ipeg) بشكل افتراضي، ويتم فتح المجلد الذي يحتوي على الصور، لتوفير صور مصغرة للصور الخاصة بك.</p>	<p>يتم حفظ الصور في الموقع المحدد ويتنسيق (ipeg) بشكل افتراضي، ويتم فتح المجلد الذي يحتوي على الصور، لتوفير صور مصغرة للصور الخاصة بك. في هذا الوضع، يقوم Webcam Station Evolution بإنشاء ملف صور GIF متحرك في مجلد "GIF" فرعي، والذي يتم فتحه تلقائيًا لعرض لك الرسم المتحرك الذي تم إنشاؤه.</p>	<p>يتم حفظ الصورة في الموقع المحدد ويتنسيق (ipeg) بشكل افتراضي، ويتم فتح المجلد الذي يحتوي على الصور، لتوفير صور مصغرة للصور الخاصة بك.</p>
<p>ملاحظة: لتعديل الإعدادات المختلفة لالتقاط الصور ومقاطع الفيديو، يرجى الرجوع إلى دليل Webcam Station Evolution بتنسيق PDF.</p>			

3. التواصل عن طريق تطبيق المراسلة الفورية باستخدام كاميرا ويب

تم تصميم كاميرا ويب Hercules للعمل مع كافة تطبيقات المراسلة الفورية الموجودة في السوق، طالما تم تكوين البرنامج لاستخدامه مع كاميرا ويب. سنوضح الآن الخطوات الأولى لإعداد برامج المراسلات المختلفة، التي تسمح لك بالتواصل مع أصدقائك عن طريق إضافة الصور إلى الكلمات.

ملاحظة: للحصول على مزيد من التفاصيل حول تكوين تطبيق المراسلة الفورية مع كاميرا ويب، يرجى الرجوع إلى الفصل 2-3 من الدليل الموجود بتنسيق PDF.

- قم ببدء برنامج Windows® Live Messenger.

- حدد أدوات/إعداد الصوت والفيديو...

- في النافذة التي ستظهر، انقر فوق التالي.

- اتبع التعليمات التي تظهر على الشاشة.

- قم ببدء برنامج Skype®.

- حدد أدوات/خيارات.

- في قائمة الخيارات على اليسار، انقر فوق فيديو.

- حدد كاميرا ويب الخاصة بك في القائمة.

- انقر فوق الزر اختبار كاميرا ويب.

في برنامج Windows® Live
Messenger 8 أو أحدث

في برنامج Skype® 2.5 أو أحدث

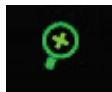
4. تحسين محادثات الفيديو باستخدام وظائف XTRA CONTROLLER PRO EX/PRO*

إلى جانب الوظائف القياسية لضبط الميكروفون والصورة، الموجودة في معظم التطبيقات المقترنة بكاميرا ويب، يسمح Xtra Controller EX/Pro بالوصول إلى ميزات مبتكرة إضافية مثل وظيفة Travelling Zoom من Hercules ووظيفة "Chat and Show". وسيتيح لك ذلك استخدام نافذة محادثة الفيديو بطريقة جديدة تمامًا: عرض صورك واحدة بعد الأخرى أو في شكل عرض شرائح مباشرة على النافذة الرئيسية، مع الاحتفاظ بشاشة محادثة الفيديو في زاوية النافذة. كما يمكنك إضافة الكثير من التأثيرات إلى الفيديو الخاص بك.

* قد يختلف الإصدار المتوفر حسب الطرز. لا يتوفر EX Xtra Controller أو Pro في بعض الطرز.



Travelling Zoom



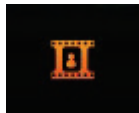
- تكبير وتصغير متكامل يتبع وجهك أثناء المحادثات.

- تظهر صورتك على الفور للشخص الذي تتحدث معه (دون أن يحتاج الشخص الآخر لتنزيلها)، مع الاحتفاظ بشاشة عرض محادثة الفيديو في زاوية النافذة.

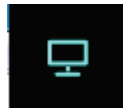
- كما تظهر مقاطع الفيديو الخاصة بك، دون أن يحتاج الشخص الآخر لتنزيلها.

- تشغيل ملفات الصوت الخاصة بك بتنسيقات MP3 و WAV.

Chat and Show



إظهار شاشتي



- تتيح لك هذه الوظيفة إظهار جزء من شاشة الكمبيوتر الخاصة بك في نافذة المحادثة.

تأثيرات الفيديو



- تتيح لك هذه الوظيفة تطبيق الكثير من التأثيرات على الفيديو الخاص بك.

يرجى الرجوع إلى الدليل الموجود بتنسيق PDF للحصول على المزيد من المعلومات المفصلة.

الدعم الفني

إذا واجهت مشكلة مع المنتج الخاص بك، فيرجى الانتقال إلى <http://ts.hercules.com> وتحديد اللغة. فمن هناك ستتمكن من الوصول إلى الأدوات المساعدة المتنوعة (الأسئلة الشائعة، أحدث إصدارات برامج التشغيل والبرامج) التي قد تساعدك في حل مشكلتك. إذا استمرت المشكلة، فيمكنك الاتصال بخدمة الدعم الفني لمنتجات Hercules ("الدعم الفني"):

عن طريق البريد الإلكتروني:

للوصول إلى الدعم الفني الخاص بنا عبر **البريد الإلكتروني**، يجب أن تقوم أولاً بالتسجيل عبر الإنترنت على موقع ويب <http://ts.hercules.com>. حيث ستساعد المعلومات التي ستقدمها الفنيين في حل مشكلتك في أسرع وقت ممكن. انقر فوق **Product Registration (تسجيل المنتج)** واتبع التعليمات المعروضة على الشاشة. إذا قمت بتسجيل المنتج بالفعل، فيرجى إدخال معلومات المستخدم في الحقول **Username (اسم المستخدم)** و **Password (كلمة المرور)** ثم انقر فوق **Login (تسجيل الدخول)**.

معلومات الضمان

تضمن شركة S.A. Guillemot العالمية ("Guillemot") للمستهلك أن يكون منتج Hercules هذا خاليًا من عيوب المواد وعيوب التصنيع لمدة عامين (2) من تاريخ الشراء الأصلي. وإذا ظهر بالمنتج أي عيوب خلال فترة الضمان، فاتصل على الفور بالدعم الفني، الذي سيرشدك إلى الإجراءات التي ستتبعها. في حالة التأكد من وجود العيب، يجب إعادة المنتج إلى مكان الشراء (أو أي موقع آخر يوجهك إليه الدعم الفني).

وفي سياق هذا الضمان، سيتم إما إصلاح المنتج المعيب الخاص بالمستهلك أو استبداله، حسب اختيار الدعم الفني. تقتصر كامل مسؤولية شركة Guillemot وفروعها (بما في ذلك الأضرار غير المباشرة) على إصلاح منتج Hercules أو استبداله، متى سُمح بذلك بموجب القانون المعمول به. لا تتأثر الحقوق القانونية للمستهلك والخاصة بالتشريع المطبق على بيع السلع الاستهلاكية بهذا الضمان.

لا يتم تطبيق هذا الضمان: (1) إذا تم تعديل المنتج أو فتحه أو تغييره أو إذا تعرض للتلف نتيجة الاستخدام بشكل سيئ أو غير مناسب أو الإهمال أو حادث أو التآكل الطبيعي أو أي سبب آخر غير مرتبط بوجود عيب في المادة أو عيب في التصنيع؛ (2) في حالة عدم الالتزام بالتعليمات التي يقدمها الدعم الفني (3) على البرامج التي لم تنتشرها Guillemot، حيث تخضع هذه البرامج لضمان محدد يقدمه ناشر هذه البرامج.

حقوق النشر – العلامات التجارية المسجلة

© 2011 Guillemot Corporation S.A. . كافة الحقوق محفوظة. العلامة Hercules® هي علامة تجارية مسجلة لشركة Guillemot Corporation S.A. والعلامات 7, Vista® Windows® Microsoft® و Windows® Live Messenger و MSN. هي علامات تجارية أو علامات تجارية مسجلة لشركة Microsoft Corporation في الولايات المتحدة وأو بلدان أخرى. العلامة Skype® هي علامة تجارية مسجلة لشركة Skype Limited. كافة العلامات التجارية والأسماء التجارية الأخرى مملوكة لأصحابها المعنيين. الرسوم التوضيحية غير ملزمة. وتخضع المحتويات والتصميمات والمواصفات للتغيير دون إشعار وقد تختلف من بلد إلى آخر.

بيان الالتزام بالتوجيهات الأوروبية

تقر شركة **Guillemot Corporation S.A.**، ومحلها في كرينتوا، فرنسا، بأن كاميرا ويب **Hercules** متوافقة مع المتطلبات الأساسية والأحكام الأخرى ذات الصلة من توجيهه 2004/108/CE.



توصيات حماية البيئة

عند انتهاء العمر التشغيلي لهذا المنتج، يجب عدم التخلص منه مع النفايات المنزلية العادية لكن يجب إلقاؤه في نقطة تجميع خاصة بالتخلص من نفايات المعدات الكهربائية والإلكترونية لإعادة التدوير. ويتم التأكيد على هذا من خلال الرمز الموجود على المنتج أو دليل المستخدم أو الغلاف. يمكن إعادة تدوير المواد بناءً على خصائصها. ومن خلال إعادة التدوير والأشكال الأخرى لمعالجة نفايات المعدات الكهربائية والإلكترونية يمكنك المساهمة بشكل كبير في المساعدة في حماية البيئة. يرجى الاتصال بالسلطات المحلية للحصول على معلومات عن أقرب نقطة تجميع إليك.

