

**WEBCAM STATION
EVOLUTION
HANDBUCH**

INHALTSVERZEICHNIS

Durch klicken auf einen Titel in dieser Liste, wird das entsprechende Kapitel angezeigt

1. EINFÜHRUNG	3
2. JUSTIERUNG VON MIKROFON UND BILD	4
3. VOLLBILDANZEIGE	5
4. IM GEISTE EINES ROCKSTARS ODER JOURNALISTEN? SIE FÜHLEN SICH EIN WENIG WIE EIN COMEDIAN? NEHMEN SIE IHRE PERFORMANCE MIT HERCULES WEBCAM STATION EVOLUTION AUF	6
4.1. Ein einzelnes Foto machen	6
4.2. Fotoaufnahmen im Serienbild-Modus	7
4.3. Fotoaufnahmen mit Selbstauslöser	8
4.4. Aufnahme einer Videosequenz	9
4.5. Auswahl Foto- und Videoaufnahmeinstellungen	9
4.6. Auswahl: Öffnen oder löschen von Fotos oder Videos	10
5. FALLS SIE IHRE VIDEOS DIREKT AUF IHREN YOUTUBE ACCOUNT TRANSFERIEREN WOLLEN	12
6. WOLLEN SIE FOTOS UND VIDEOS IHREM BLOG HINZUFÜGEN?	14
7. SIE WOLLEN FOTOS UND VIDEOS AUF IHRER FACEBOOK PINNWAND VERÖFFENTLICHEN?	18
8. SIE WOLLEN IHRE FOTOS AN IHR FLICKR KONTO SENDEN?	21
9. SIE WOLLEN IHRE FOTOS/VIDEOS AUF IHREN IPOD KOPIEREN?	23
10. SIE WOLLEN IHRE FOTOS/VIDEOS AUF IHRE PSP KOPIEREN?	23
11. SIE WOLLEN IHRE FOTOS/VIDEOS IN EINEN ORDNER AUF IHREM COMPUTER KOPIEREN?	24
12. SIE WOLLEN IHRE FOTOS/VIDEOS PER EMAIL VERSCHICKEN?	24

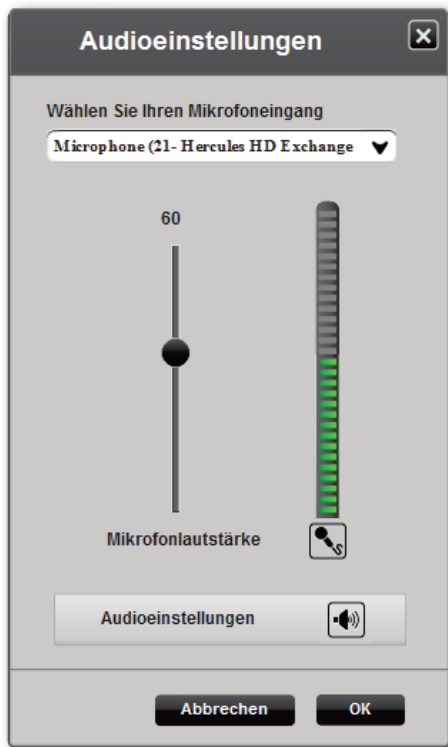
1. EINFÜHRUNG

Webcam Station Evolution ist ein schnelles und leichtes Dienstprogramm zur Aufnahme Ihrer Photos und Videos mit Ihrer Webcam und um diese anschließend in einer großen Auswahl von Medien anzuzeigen. Dank Webcam Station Evolution, können Sie mit nur ein paar Klicks Ihre Photos zu Ihrem Blog hinzufügen, Ihre Videos auf YouTube zeigen oder Ihre Bilder und Videos zu Ihrer PSP® Konsole oder Ihren iPod® transferieren.



2. JUSTIERUNG VON MIKROFON UND BILD

Justierung des Webcam Mikrofons im Webcam Station Evolution



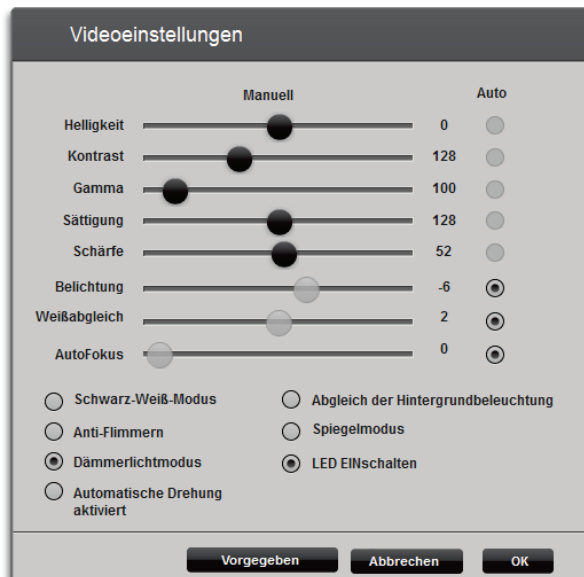
- Klicken Sie auf den Button Mikrofoneinstellungen



- Sprechen Sie in normaler Stimmlage in das Mikrofon, während Sie die Mikrofonlautstärke per Schieberegler solange nach oben schieben, bis die Anzeige den gelben Bereich erreicht hat, ohne dabei weiter in die rote Zone auszuschielen.

- Klicken Sie **Apply**, dann **OK**.

Justierung der Webcam Bildeinstellungen im Webcam Station Evolution



- Klicken Sie auf den Button Videoeinstellungen



- Testen Sie die verschiedenen Einstellungen aus (Helligkeit, Sättigung...), um herauszufinden welche Bildeinstellungen Ihnen am besten gefallen. - **Hinzufügen** klicken.

- Um zu den vorherigen Einstellungen zurückzukehren, klicken Sie auf den Button **Vorgegeben**.

- Klick **OK**.

3. VOLLBILDANZEIGE

Wenn Sie in der Vollbildanzeige sind, können Sie die Aufnahme­kontrollen zugreifen indem Sie den Mauszeiger in der unteren rechten Ecke Ihres Bildschirms plazieren (für weitere Informationen bezüglich Aufnahme­einstellungen, lesen Sie bitte in Kapitel 4 nach).

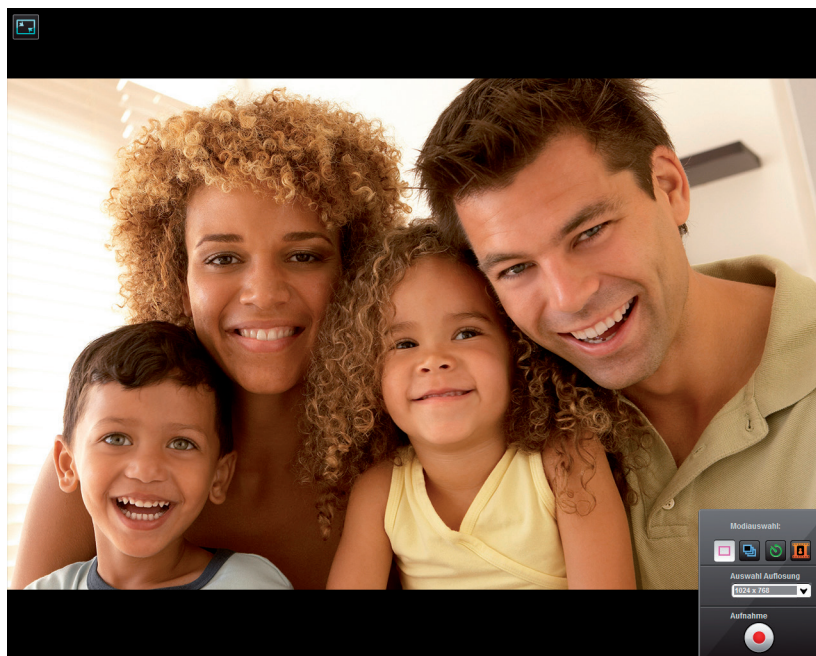


Sie können die Anzeige Ihrer von der Webcam gesendeten Bilder auf einen Vollbildmodus



umschalten, indem Sie den Button klicken (oder die Taste F11 auf Ihrer Tastatur drücken).

Wenn Sie in der Vollbildanzeige sind, können Sie die Aufnahme­kontrollen zugreifen indem Sie den Mauszeiger in der unteren rechten Ecke Ihres Bildschirms plazieren (für weitere Informationen bezüglich Aufnahme­einstellungen, lesen Sie bitte in Kapitel 4 nach).



Sie können zu jeder Zeit in den Fenstermodus schalten indem Sie auf den Button in der linken oberen Hälfte der Anzeige klicken (oder durch erneutes drücken der F11 Taste).


4. IM GEISTE EINES ROCKSTARS ODER JOURNALISTEN? SIE FÜHLEN SICH EIN WENIG WIE EIN COMEDIAN? NEHMEN SIE IHRE PERFORMANCE MIT HERCULES WEBCAM STATION EVOLUTION AUF

Sie träumen davon ein Sänger, Choreograph oder Journalist zu sein. Dann nutzen Sie Ihre Hercules Webcam um sich selbst zu filmen und Ihren Stil zu verbessern. Dank der **Webcam Station Evolution** Software können Sie Stars imitieren oder Ihren eigenen Stil entwickeln. Lassen Sie doch Ihren Phantasien einfach freien Lauf. Das geht am besten mit den kompletten Aufnahmeoptionen (Foto (Einzelbild), Serienbild Modus oder Selbstausslöser und Videoaufnahme) Ihrer Webcam.

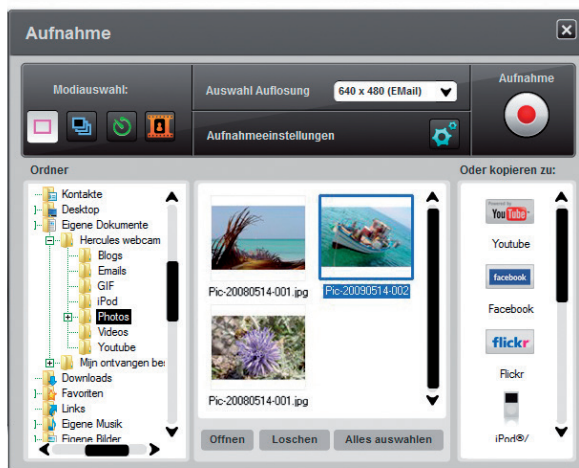
4.1. Ein einzelnes Foto machen



- Webcam Station Evolution aufrufen.

Bitte beachten: Zoom Controller wird am unteren, rechten Bildschirmrand geöffnet, um den Zugang zu den Zoomfunktionen zu ermöglichen. Sollten Sie diese nicht nutzen wollen, können Sie das Fenster verbergen indem Sie auf den  Button oben rechts klicken.

- Im Hauptfenster auf den **Aufnahme** Button klicken.



Ein neues Fenster öffnet sich. Folgen Sie den Schritten, die Ihnen am Bildschirm angezeigt werden:

1. Auswahl **Einzelaufnahme** Modus.



2. Auswahl der Auflösung in der Aufklappliste.



3. Klicken Sie auf den  Button.

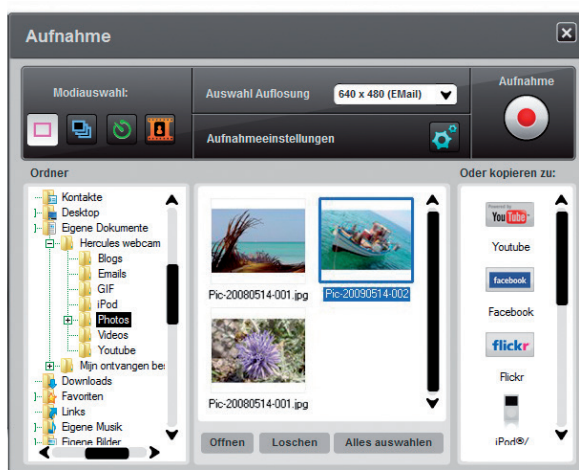
Das Bild wird im voreingestellten Format (jpeg) und Ordner gespeichert und der Ordner, der das Bild enthält wird geöffnet und zeigt Thumbnails Ihrer Bilder an.

Note: Um die Voreinstellungen für Speicherort und Speicherformat zu ändern, lesen Sie bitte dazu im Kapitel 3.5. - Auswahl Foto- und Videoaufnahmeinstellungen - nach.

4.2. Fotoaufnahmen im Serienbild-Modus

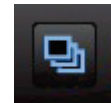


- Im Hauptfenster von Webcam Station Evolution auf den Button **Aufnahme** klicken.



Es öffnet sich ein neues Fenster. Bitte folgen Sie den Bildschirmanweisungen:

1. Wählen Sie **Serienbild-Modus**.



2. Auswahl der Auflösung in der Aufklappliste.



3. Klicken Sie auf den Button.

Ein dreisekündiger Countdown startet, damit Sie sich in Ihre Position begeben können. Als nächstes werden **10 Fotos** mit einer Frequenz von **3 Bildern/Sekunde** (voreingestellt) schnell hintereinander aufgenommen.

Um die Aufnahmen vor dem letzten Foto abzubrechen,



drücken Sie bitte den Button erneut.

Die Bilder werden im voreingestellten Format (jpeg) und Ordner gespeichert und der Ordner, der das Bild enthält wird geöffnet und zeigt Thumbnails Ihrer Bilder an.

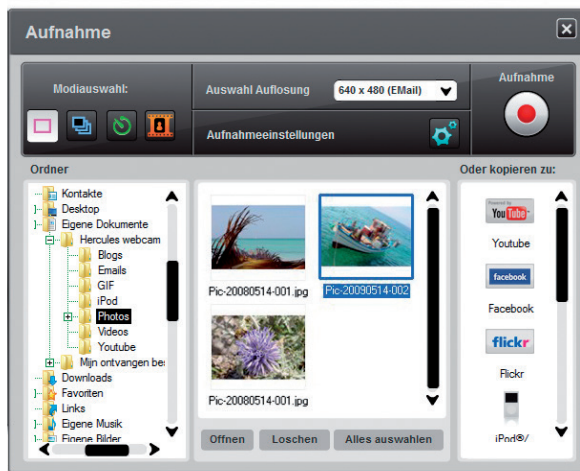
In diesem Modus erstellt Webcam Station Evolution ein **animiertes GIF** in einem "GIF" Unterordner, der automatisch geöffnet wird, um die erstellte Animation zu zeigen. Überraschen Sie Ihre Freunde indem Sie diese Datei in Ihre Webseite oder Ihren Blog einbinden (für mehr Informationen über diese Funktion, lesen Sie bitte im Kapitel 5. - Hinzufügen von Fotos oder Videos in Ihren Blog - nach).

Bitte beachten: Um die verschiedenen Aufnahmeeinstellungen im Serienbild-Modus zu ändern, lesen Sie bitte im Kapitel 3.5. - Auswahl Foto- und Videoaufnahmeeinstellungen - nach.

4.3. Fotoaufnahmen mit Selbstauslöser

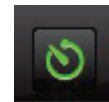


- Im Hauptfenster von Webcam Station Evolution auf den Button **Aufnahme** klicken.



Es öffnet sich ein neues Fenster. Bitte folgen Sie den Bildschirmanweisungen:

1. Wählen Sie **Selbstauslöser**.



2. Auswahl der Auflösung in der Aufklappliste.



3. Klicken Sie auf den **Aufnahme** Button.

Ein **dreisekündiger** Countdown startet, damit Sie sich in Ihre Position begeben können, bevor die Aufnahme gemacht wird.

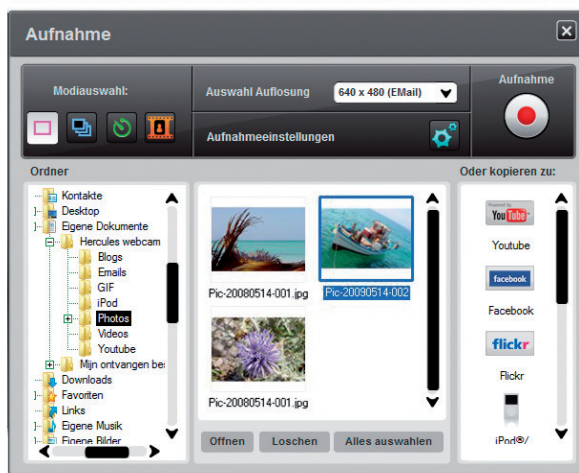
Das Bild wird im voreingestellten Format (jpeg) und Ordner gespeichert und der Ordner, der das Bild enthält wird geöffnet und zeigt Thumbnails Ihrer Bilder an.

Note: Um die verschiedenen Voreinstellungen in Selbstauslöser zu ändern, lesen Sie bitte dazu im Kapitel 3.5. - Auswahl Foto- und Videoaufnahmeinstellungen - nach.

4.4. Aufnahme einer Videosequenz

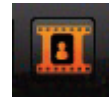


- Webcam Station Evolution aufrufen.
- Im Hauptfenster von Webcam Station Evolution auf den Button **Aufnahme** klicken.



Es öffnet sich ein neues Fenster. Bitte folgen Sie den Bildschirmanweisungen:

1. Wählen Sie den **Videoaufnahmemodus**.



2. Auswahl der Auflösung in der Aufklappliste.

Nun ist es an der Zeit sich in Position zu begeben und sich auf den Text oder die Choreographie vorzubereiten.



3. Den Button für den Start der Aufnahme klicken.




- Für Aufnahmestop den Button erneut klicken.

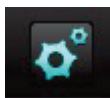
Die Videosequenz wird im .avi Format (voreingestellt) am ausgewählten Platz aufgenommen, der Ordner, der die Videos enthält wird geöffnet.

Note: Um die verschiedenen Videoaufnahmeinstellungen zu ändern, lesen Sie bitte dazu im Kapitel 3.5. - Auswahl Foto- und Videoaufnahmeinstellungen - nach.

4.5. Auswahl Foto- und Videoaufnahmeinstellungen

 Dieser Schritt muß nur einmal durchgeführt werden und dann auch nur wenn Sie die Voreinstellungen ändern wollen (Speicherort, Fotoformat, Aufnahmemodus, Sound nach der Aufnahme).

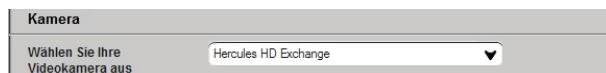
Die Aufnahmeinstellungen können in Webcam Station Evolution ausgewählt werden.



- Klicken Sie den Button.

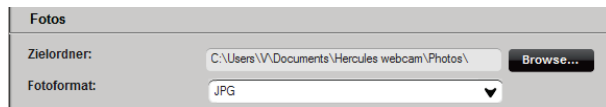
- Wählen Sie **Aufnahmeinstellungen**.

Das Fenster **Aufnahmeeinstellungen** wird geöffnet.



- Wählen Sie Ihr Webcam.

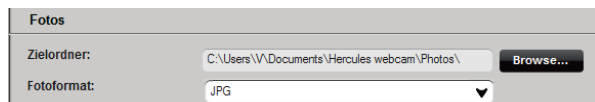
Auswahl des Zielordners zum speichern der Foto- und Videoaufnahmen



- In der **Fotos** oder **Videos** Zone, können Sie sich vergewissern, in welchen Zielordner Ihre Fotos oder Videos gespeichert werden.

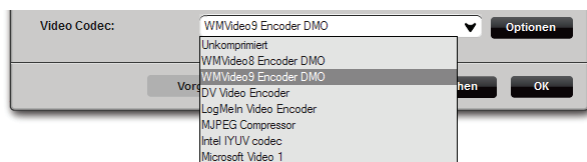
- Wollen Sie den Zielordner ändern, klicken Sie auf **Browse** und wählen einen, Ihnen genehmen, anderen Ordner.

Auswahl des Photoformats



- In der **Fotos** Zone können Sie das Format auswählen: bmp oder JPG (voreingestellt).

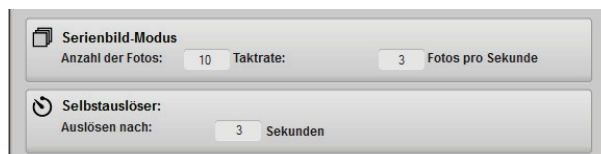
Auswahl des Videoformats



- In der **Videos** Zone können Sie den Videoencoder auswählen.

*Die aufklappende Liste enthält alle Codecs, die bereits auf Ihrem Computer installiert sind. Sind diese Codecs zugelassen, können Sie die diesbezüglichen Einstellungen modifizieren, indem Sie auf den Button **Optionen** klicken.*

Auswahl der Einstellungen des Aufnahmemodus



- Im **Serienbild** Modus, setzen Sie die Gesamtzahl der Fotos (von 1 bis 20) und die Zahl der Fotos pro Sekunde (von 1 bis 5).

- Im **Selbstausröser** Modus, stellen Sie die Verzögerungszeit, bevor ein Foto aufgenommen wird, ein: von 0 (Schnellaufnahme) bis zu 10 Sekunden.

Auswahl des Sounds, der während der Aufnahme abgespielt werden soll

- Machen Sie ein Häkchen in der Box **Spiele einen Sound wenn die Aufnahme gemacht wurde** und Webcam Station Evolution spielt nach vollendeter Aufnahme einen Sound ab.

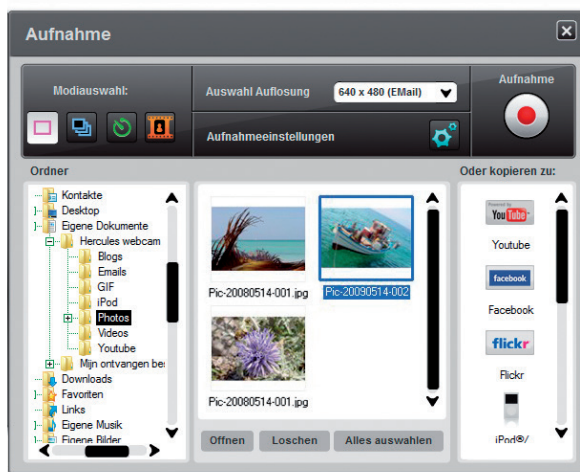
- Sie können auch den voreingestellten Sound behalten oder auf **Browse** klicken, um Ihren eigenen Sound (im .wav Format) auszuwählen.

4.6. Auswahl: Öffnen oder löschen von Fotos oder Videos

Auswahl: Fotos oder Videos

- Webcam Station Evolution aufrufen.

- **Aufnahme** klicken.



- Navigation in den Ordnern **Eigene Bilder** oder **Eigene Videos**.

- Im Thumbnail Fenster klicken Sie bitte auf das in Frage kommende Element, um dieses auszuwählen. Sie können auch zur Auswahl aller Elemente den Button **Alles auswählen** anklicken, um alle Elemente auszuwählen.

Bitte beachten Sie: Um **aufeinanderfolgende Elemente auszuwählen**, halten Sie die Stift-Taste an Ihrer Tastatur gedrückt, während Sie mit der Maus die Elemente, die Sie auswählen wollen, anklicken. Für die **Auswahl nicht aufeinander folgender Elemente**, halten Sie bitte die Strg Taste gedrückt und klicken jedes auszuwählende Element mit der Maus an.


Öffnen von Fotos oder Videos

- Nachdem Sie ein oder mehrere Elemente im Thumbnail Fenster ausgewählt haben (siehe oben), klicken Sie bitte auf den Button **Öffnen**, um diese zu betrachten. Webcam Station Evolution ruft dafür automatisch Ihre favorisierte Foto- oder Videobetrachtungssoftware (definiert in Windows für den jeweiligen Typ von Datei) auf.

Fotos oder Videos löschen

- Nachdem Sie ein oder mehrere Elemente im Thumbnail Fenster ausgewählt haben (siehe oben), klicken Sie bitte auf den Button **Löschen**, um diese zu löschen.

5. FALLS SIE IHRE VIDEOS DIREKT AUF IHREN YOUTUBE ACCOUNT TRANSFERIEREN WOLLEN

 Sollten Sie keinen *YouTube Account besitzen*, müssen Sie sich zuerst auf der *www.youtube.com Website registrieren*, um dieses Feature genießen zu können.

- Starten Sie Webcam Station Evolution.
- Gehen Sie in den Ordner **Meine Videos**.



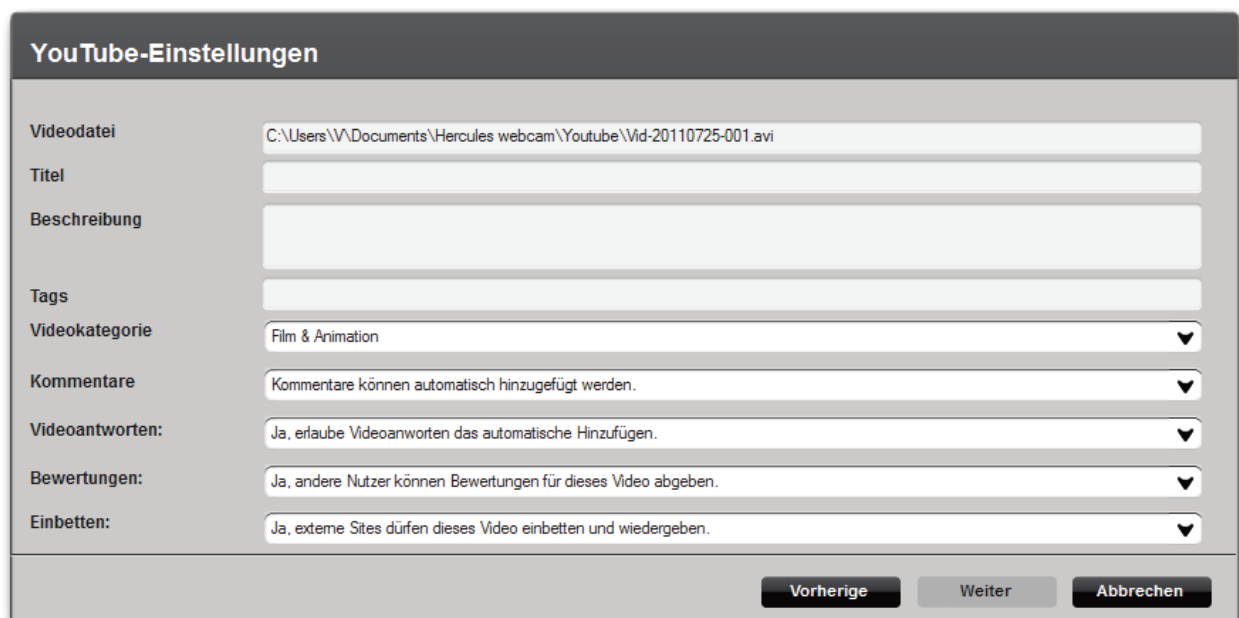
- Klicken Sie im Vorschaufenster auf das fragliche Element, um dies auszuwählen.

- Klicken Sie auf den  Button.

Das Video wird konvertiert und das Fenster **YouTube Einstellungen** öffnet sich.

- Klicken Sie auf **Einen Account hinzufügen**.
- Geben Sie Ihr Login und Paßwort für Ihren **YouTube** Account ein.
- Wählen Sie das Verbindungs-Icon für Ihren **YouTube** Account aus.
- Klicken Sie auf **Senden**.

Das Fenster **Videoeigenschaften editieren** öffnet sich.



YouTube-Einstellungen

Videodatei: C:\Users\W\Documents\Hercules webcam\Youtube\Vid-20110725-001.avi

Titel:

Beschreibung:

Tags:

Videokategorie: Film & Animation

Kommentare: Kommentare können automatisch hinzugefügt werden.

Videoantworten: Ja, erlaube Videoantworten das automatische Hinzufügen.

Bewertungen: Ja, andere Nutzer können Bewertungen für dieses Video abgeben.

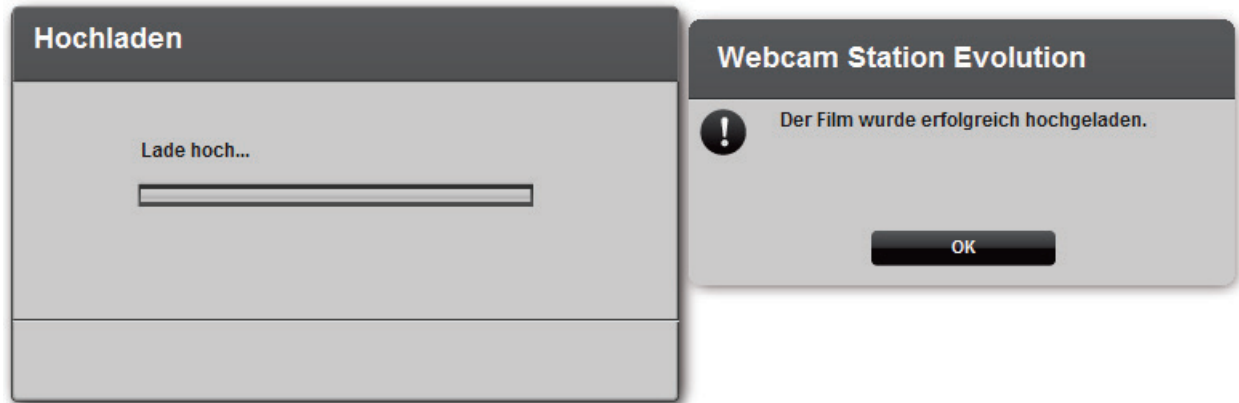
Einbetten: Ja, externe Sites dürfen dieses Video einbetten und wiedergeben.

Vorherige Weiter Abbrechen

- Füllen Sie die Felder für **Titel**, **Beschreibung** und **Tags** aus und wählen jedwede relevante Option aus (Kategorie, Kommentare, etc.)

- Klicken Sie auf **Weiter**.

Ihr Video wird nun an die YouTube Website gesendet; ein Dialogfenster erscheint, wenn der Datentransfer abgeschlossen ist.



6. WOLLEN SIE FOTOS UND VIDEOS IHREM BLOG HINZUFÜGEN?

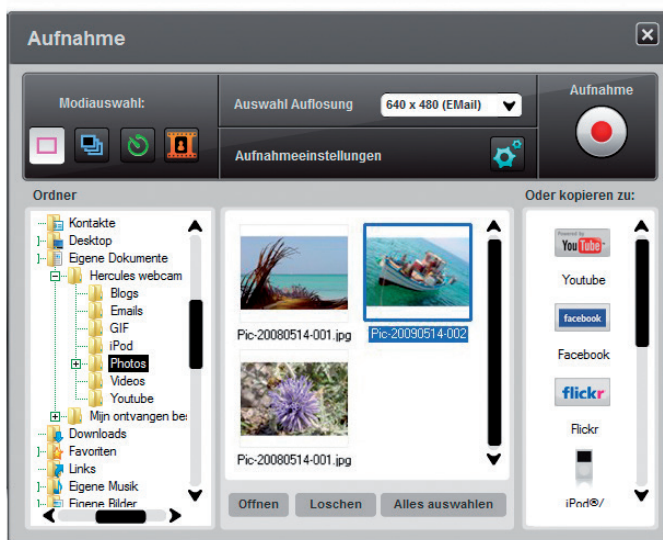
Hat ein Freund von Ihnen bereits einen Blog mit Fotos erstellt? Überraschen Sie ihn oder sie indem Sie einen Videoblog erstellen und dank der Webcam Station Evolution Konvertierungsfunktion, die Ihre Videos automatisch in das richtige Format umwandelt, schnell und einfach Ihre Videos übertragen können.

Webcam Station Evolution geht sogar noch weiter und erlaubt Ihnen, Ihre Bilder (und ggfs. Ihre dazugehörigen Texte/Artikel) direkt in Ihren Blog, einzufügen. Und falls Sie mehr als einen Blog auf dem gleichen Host haben, kann Webcam Station Evolution Ihre verschiedenen Profile speichern.

Bitte beachten Sie: Webcam Station Evolution enthält Einstellungen für die bekanntesten Blog Hosts, um Ihnen das Einstellen von Elementen in Ihren Blog zu erleichtern. Nichtsdestotrotz werden einige Hosts von Ihnen das manuelle Einstellen von Elementen fordern, so daß eine Automatisierung via Webcam Station Evolution nicht möglich ist.

Hinzufügen von Fotos oder Videos zu Ihrem Blog

Sind wirklich irgendwelche Daten in Ihren Bild- oder Videoordnern? Dann sind Sie nun in der Lage Ihre Meisterwerke mit Ihren Lesern zu teilen.



- In Webcam Station Evolution, wählen Sie das Foto, Video oder GIF aus, daß Sie in den entsprechenden Ordner einfügen wollen.



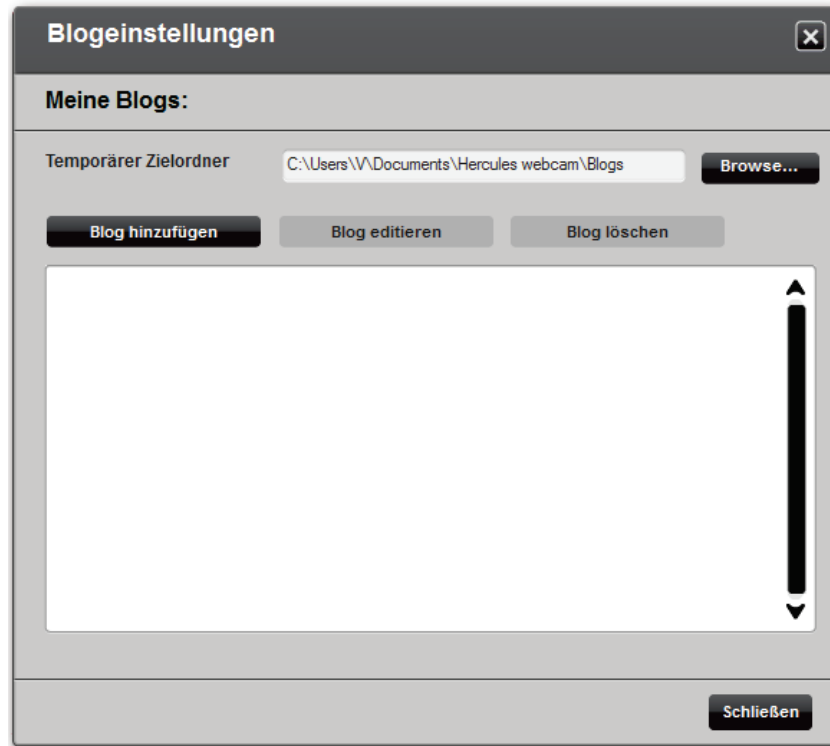
- Klicken Sie den Button

- Wählen Sie den Zielblog aus der Liste.

! Hinweis: Sie können nur eine Datei in einen Blog kopieren, den Sie vorher in der Liste **Meine Blogs** definiert haben. Ist dies nicht der Fall, wird Webcam Station Evolution Sie dazu auffordern dies zu tun. Dieser Schritt muß nur einmal durchgeführt werden und dann auch nur wenn Sie die Voreinstellungen ändern wollen (Speicherort, hinzufügen, modifizieren oder löschen von Blogs).

Hinzufügen eines Blogs zu Ihrer Blogliste

- Im Fenster **Meine Blogs** auf **Blog hinzufügen**.



Falls Ihr Blog Host in der Liste ist

- Wählen Sie Ihren Host aus.
- Geben Sie Ihren Blog Profilnamen.
- Geben Sie den Login für den Blog ein (Ihr Username), wenn das entsprechende Feld erscheint.

Hinweis: Falls dieses Feld nicht erscheint müssen Sie sich manuell auf der entsprechenden Seite Ihres Blogs einloggen und die Bilder oder Videos dann hochladen.

Andernfalls...

- Wählen Sie **Andere** in der Hostliste aus.
- Geben Sie Ihren Blog Profilnamen.
- Geben Sie die http Adresse Ihres Hosts ein.

Achtung: Diese Eingabe repräsentiert die Adresse, die zur Identifizierungsseite für Ihren Blog führt, meist die Homepage für die Seite.

- Setzen Sie ein Häkchen in die Box, die zum Blogtyp paßt: **Blog** (nur Fotos) oder **Vlog** (Fotos und Videos). Dies versetzt Webcam Station Evolution in die Lage das richtige Format für die Videokonvertierung zu wählen - animiertes GIF (Blog) oder MPEG4 (Vlog).

Achtung: Wir empfehlen in der Box neben **Passwort immer abfragen** ein Häkchen zu setzen, falls mehr als ein Nutzer auf dem gleichen PC einen Blog auf demselben Blogserver hat. Das hilft Ihnen zu verhindern, daß Daten zum falschen Blog übermittelt werden oder eine andere Person ohne Ihr Wissen Videos in Ihrem Blog veröffentlicht.

- **Speichern** klicken. Ihr Blog ist zur Liste hinzugefügt.

Webcam Station Evolution fordert Sie auf, die Datei in das richtige Format für Ihren Blog (von bmp zu jpeg für ein Foto und von .avi zum animierten GIF falls der Blog keine Videos akzeptiert) zu konvertieren.

Ihr Blog gestattet Webcam Station Evolution einen Artikel direkt in Ihren Blog einzustellen


- Geben Sie Ihr Passwort ein (falls Sie die Box **Immer nach dem Passwort fragen** markiert haben).
- Geben Sie den Titel und Text Ihres Artikels in das aufgehende Fenster ein.
- Sind Sie damit fertig, klicken Sie den Button **Senden**.

Webcam Station Evolution beginnt nun Ihre Artikel über das Internet auf den Blog zu laden. Das kann je nach Dateigröße und Geschwindigkeit der Internetverbindung zwischen einigen Sekunden und mehreren Minuten dauern. Die neuen Artikel, Fotos oder Videos sind nun Ihrem Blog hinzugefügt worden. Webcam Station Evolution öffnet automatisch Ihren Webbrowser, damit Sie Ihren Artikel richtig anschauen können.

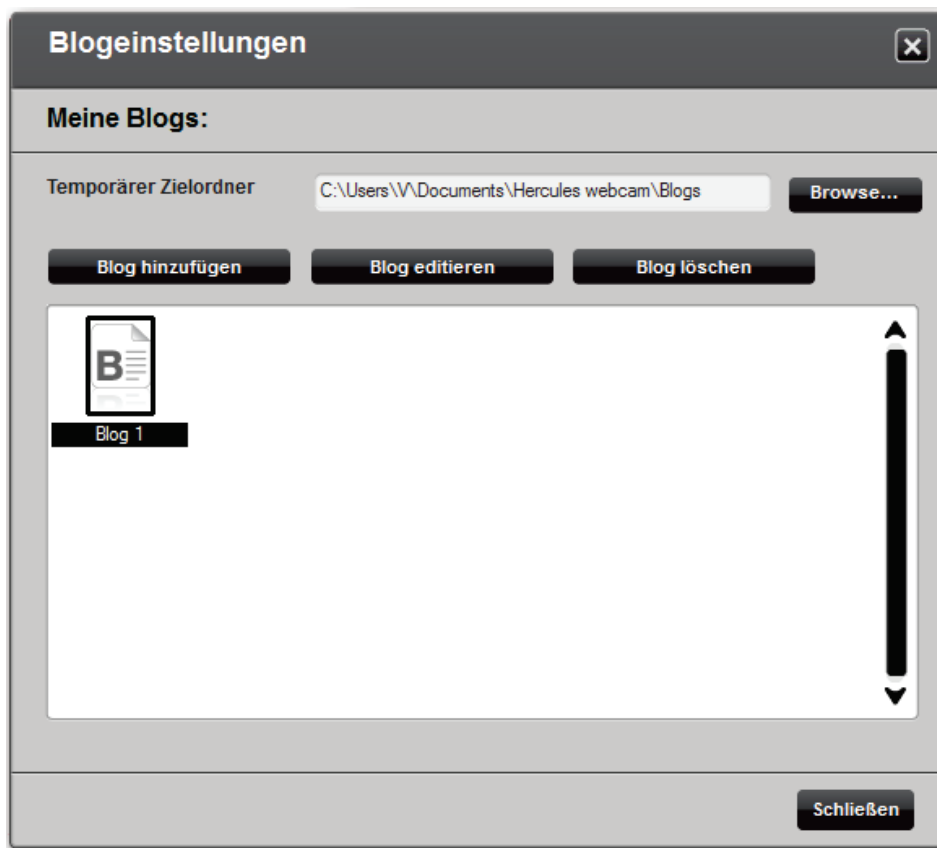
Andernfalls...

Webcam Station Evolution fordert Sie dazu auf, sich auf der Homepage des Bloghosts zu identifizieren. Sie können dann manuell Ihre Fotos oder Videos, zusammen mit Ihrem Artikel, einstellen.

Editieren der Einstellungen für einen Blog in Webcam Station Evolution

 Sie können nur Blogs, die Sie bereits in der Liste Meine Blogs definiert haben, editieren.

- Im Fenster **Meine Blogs** einen Blog auswählen.




- Auf den Button **Blog editieren** klicken.
- Falls gewünscht, ändern Sie den Bloghost.
- Geben Sie Ihren Benutzernamen ein wenn das entsprechende Feld erscheint.

Achtung: Wir empfehlen in der Box neben **Passwort immer abfragen** ein Häkchen zu setzen, falls mehr als ein Nutzer auf dem gleichen PC einen Blog auf demselben Blogserver hat. Das hilft Ihnen zu verhindern, daß Daten zum falschen Blog übermittelt werden oder eine andere Person ohne Ihr Wissen Videos in Ihrem Blog veröffentlicht.

- **Speichern** klicken. Ihre neuen Einstellungen sind nun in Kraft gesetzt.

Löschen eines Blogs aus der Blogliste


 Sie können nur Blogs, die Sie bereits in der Liste Meine Blogs definiert haben, löschen.

- Im Fenster **Meine Blogs** den Blog auswählen, der gelöscht werden soll.



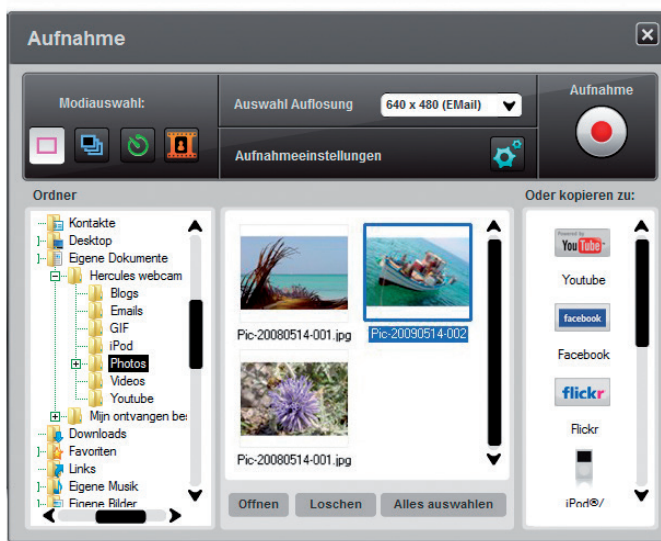
- **Blog löschen** anklicken. Ihr Blog wurde von der Liste gelöscht.

7. SIE WOLLEN FOTOS UND VIDEOS AUF IHRER FACEBOOK PINNWAND VERÖFFENTLICHEN?

 Falls Sie kein *Facebook-Konto haben*, müssen Sie sich auf der **www.facebook.com** Website registrieren, um dieses Feature genießen zu können.


Webcam Station Evolution ermöglicht Ihnen Ihre Facebook Pinnwand mit den, von Ihrer Webcam aufgenommenen Fotos und Videos, zu bereichern.

- **Webcam Station Evolution** starten.
- Auf den **Videos** oder **Fotos** Ordner zugreifen.



- Im Vorschaufenster auf den fraglichen Eintrag klicken, um diesen auszuwählen.

- Auf den  Button klicken.

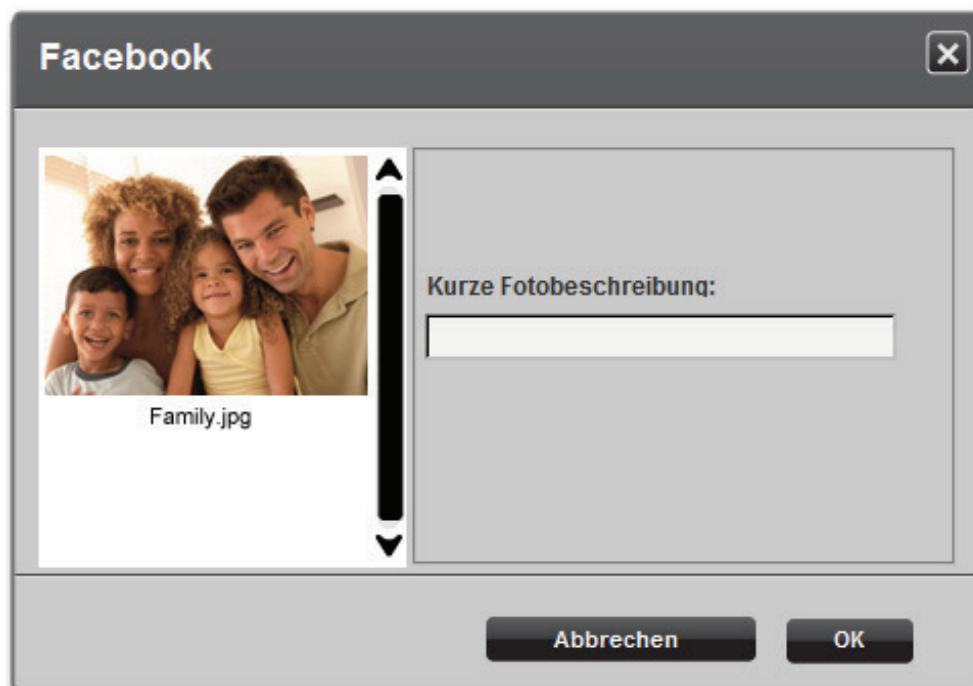
 Falls Ihr System Ihre Facebook-Zugangsdaten nicht gespeichert hat, öffnet Ihr Internetbrowser eine Facebook-Login-Seite.

- Geben Sie Ihre E-Mail-Adresse und das Paßwort für Ihr **Facebook**-Konto ein.
- Auf **Anmelden** klicken.
- Schließen Sie Ihren Internetbrowser, um zu Webcam Station Evolution zurückzukehren.
- Im Webcam Station Evolution Nachrichtenfenster klicken Sie auf **OK**.

Warten Sie, bis sich das untenstehende Facebook Fenster öffnet.



- Wählen Sie ein Miniaturbild für das Album und klicken dann **OK**.




- Geben Sie eine kurze Fotobeschreibung ein und klicken dann **OK**.

Ihr Foto (oder Video) wird an Ihre Facebook Pinnwand gesandt, ein Dialogfeld informiert Sie über das Ende des Heraufladens.



- Auf **OK** klicken.

8. SIE WOLLEN IHRE FOTOS AN IHR FLICKR KONTO SENDEN?

 Falls Sie kein *Flickr-Konto* haben, müssen Sie sich auf der **www.flickr.com** Website registrieren, um dieses Feature genießen zu können.


Webcam Station Evolution starten.

- Auf den **Videos** oder **Fotos** Ordner zugreifen.



- Im Vorschauenfenster auf den fraglichen Eintrag klicken, um diesen auszuwählen.

- Auf den  Button klicken.

 Falls Sie *Webcam Station Evolution* noch nicht autorisiert haben, um Ihre Fotos und Daten auf Flickr zu lesen und editieren:

- Klicken Sie im anzeigenden Fenster auf **Autorisieren!**

Ihr Internetbrowser öffnet eine Flickr Anmeldeseite.

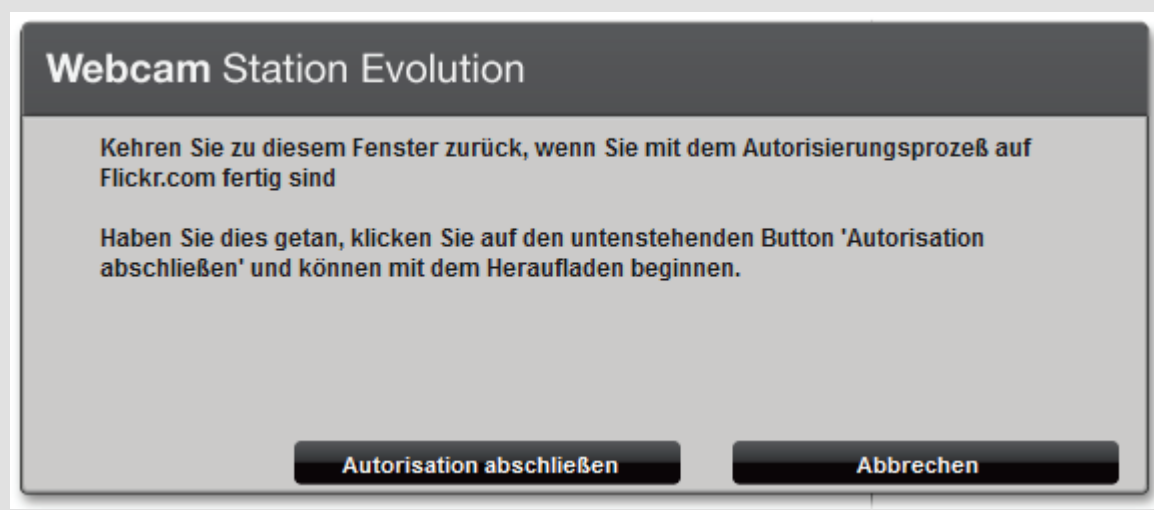
- Geben Sie Ihre Yahoo! ID und Paßwort für Ihr **Flickr** Konto ein.

- Auf **Anmelden** klicken.

- Im **Flickr** Fenster klicken Sie auf den Button **OK, ich genehmige es**.

- Schließen Sie Ihren Internetbrowser, um zu Webcam Station Evolution zurückzukehren.

- Im **Webcam Station Evolution** Nachrichtenfenster klicken Sie auf **Autorisation abschließen**.



Warten Sie, bis sich das untenstehende Flickr Fenster öffnet.

- Wählen Sie ein Miniaturbild im linken Bereich.
- Geben Sie einen Titel und eine Kurzbeschreibung ein und wählen dann ggfs. Die Einstellungen (optional).
- Klicken Sie auf **Heraufladen**.


Das Foto wird auf Ihr Flickr Konto heraufgeladen, ein Dialogfeld informiert Sie über das Ende des Heraufladens.



- Klicken Sie auf **OK**.

9. SIE WOLLEN IHRE FOTOS/VIDEOS AUF IHREN IPOD KOPIEREN?

Sie haben einen Video iPod und wollen Ihre eigenen Fotos und Videoclips, die Sie mit Ihrer Hercules Webcam kreiert haben, auf selbigen übertragen? Nichts ist einfacher.

 Ein Video iPod und iTunes sind für den Dateitransfer zwingend erforderlich.

- Verbinden Sie Ihren Video iPod mit Ihrem Computer.

- In Webcam Station Evolution wählen Sie die Foto-, Video- oder GIF Dateien aus, die Sie in den entsprechenden Ordner transferieren wollen.

Die **Kopieren zu** Buttons sind freigegeben.

- Klicken Sie den Button .

Webcam Station Evolution ruft automatisch iTunes auf und fordert Sie dazu auf die iTunes Zielbibliothek auszuwählen.

- Wählen Sie die iTunes Zielbibliothek aus, dann **OK** klicken.


Falls Ihr iPod mit iTunes synchronisiert ist	Andernfalls...
Ihre iPod Inhalte werden automatisch aktualisiert.	Webcam Station Evolution fordert Sie dazu auf die iTunes Zielbibliothek auszuwählen. - Wählen Sie die iTunes Zielbibliothek aus, dann OK klicken.

Bitte beachten Sie: Für weitergehende Details zur Synchronisierung zwischen iPod und iTunes lesen Sie in der Hilfe von iTunes nach.

iPod gestattet keine Anzeige von animierten GIF Dateien. Es wird in diesem Fall nur das erste Foto angezeigt.

10. SIE WOLLEN IHRE FOTOS/VIDEOS AUF IHRE PSP KOPIEREN?

Sie nutzen Ihre PSP als einen portablen Videoplayer? Mit Webcam Station Evolution können Sie Ihre mit der Hercules Webcam selbst erstellten Fotos und Videoclips schnell und leicht auf die PSP transferieren.

 Ihr Memory Stick Duo muß genügend freien Speicherplatz zum speichern der Dateien haben.

- Verbinden Sie Ihre PSP mit Ihrem Computer.

- In Webcam Station Evolution wählen Sie die Foto-, Video- oder GIF Dateien aus, die Sie in den entsprechenden Ordner transferieren wollen.

Die **Kopieren zu** Buttons sind freigegeben.

- Klicken Sie den Button .

Webcam Station Evolution erkennt Ihre PSP und speichert die Dateien im Zielordner, nachdem diese entsprechend in das richtige Format konvertiert wurden.

Bitte beachten Sie: Für weitere Details zum Kopieren von Dateien zur PSP, lesen Sie bitte im PSP Handbuch nach.

11. SIE WOLLEN IHRE FOTOS/VIDEOS IN EINEN ORDNER AUF IHREM COMPUTER KOPIEREN?

- In Webcam Station Evolution wählen Sie die Foto-, Video- oder GIF Dateien aus, die Sie in den entsprechenden Ordner transferieren wollen.

Die **Kopieren zu** Buttons sind freigegeben.



- Klicken Sie den Button

Webcam Station Evolution öffnet Ordnerauswahlfenster.

- Wählen Sie einen Ordner, in dem die Dateien gespeichert werden sollen, aus.

12. SIE WOLLEN IHRE FOTOS/VIDEOS PER EMAIL VERSCHICKEN?

- In Webcam Station Evolution wählen Sie die Foto-, Video- oder GIF Dateien aus, die Sie in den entsprechenden Ordner transferieren wollen.

Die **Kopieren zu** Buttons sind freigegeben.



- Klicken Sie den Button

Webcam Station Evolution offeriert Ihnen ein Emailprogramm.

Falls Sie das Programm nutzen möchten

Falls Sie ein anderes Programm nutzen möchten oder ein selbiges ist auf Ihrem Computer nicht installiert

- **Ja** klicken.

- Rufen Sie Ihr Emailprogramm auf.

- Schreiben Sie eine neue Email.

- Fügen Sie die Foto-/Videodateien manuell in Ihre Mail ein.

- Geben Sie Empfänger und Betreff ein, dann senden Sie Ihre Email.