

УКОВОДСТВО ПО WEBCAM STATION EVOLUTION

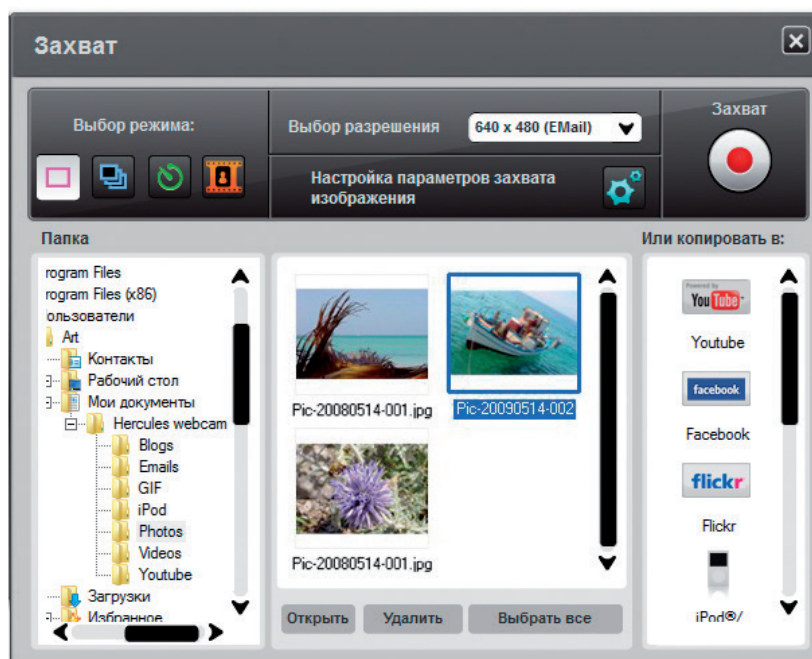
СОДЕРЖАНИЕ

Для отображения соответствующего раздела необходимо навести курсор на заголовок в содержании и нажать левую кнопку мыши

1. WEBCAM STATION EVOLUTION.....	3
2. НАСТРОЙКА МИКРОФОНА И ИЗОБРАЖЕНИЯ.....	4
3. ПРОСМОТР ВО ВСЕХ ЭКРАНАХ	5
4. У ВАС НАСТРОЕНИЕ РОК-ЗВЕЗДЫ ИЛИ ЖУРНАЛИСТА? ПРЕДСТАВЛЯЕТЕ СЕБЯ КОМЕДИЙНЫМ АКТЕРОМ? ЗАПИШИТЕ ВАШЕ ВЫСТУПЛЕНИЕ С ПОМОЩЬЮ ПРОГРАММЫ HERCULES WEBCAM STATION EVOLUTION	6
4.1. Фото в режиме одиночного снимка	6
4.2. Фото в режиме пакетной съемки	7
4.3. Фото в режиме автоспуска.....	8
4.4. Захват видеопоследовательности	9
4.5. Выбор параметров захвата фото- и видеоизображений	9
4.6. Выбор, открытие или удаление фотографий или видеоизображений	10
5. ПЕРЕДАЧА ВИДЕОФАЙЛОВ НЕПОСРЕДСТВЕННО НА УЧЕТНУЮ ЗАПИСЬ "YOUTUBE"	11
6. ЖЕЛАЕТЕ ПОМЕСТИТЬ ФОТОГРАФИИ И ВИДЕОИЗОБРАЖЕНИЯ НА ВАШ ВЕБЛОГ?	14
7. ЖЕЛАЕТЕ РАЗМЕСТИТЬ ФОТОСНИМКИ И ВИДЕОКЛИПЫ НА СТЕНЕ FACEBOOK?	20
8. ЖЕЛАЕТЕ ПЕРЕНЕСТИ ФОТОСНИМКИ В УЧЕТНУЮ ЗАПИСЬ FLICKR?	23
9. ХОТИТЕ ПЕРЕНЕСТИ ВАШИ ФОТОГРАФИИ/ВИДЕОИЗОБРАЖЕНИЯ НА ПРОИГРЫВАТЕЛЬ IPOD?	25
10. ЖЕЛАЕТЕ ПЕРЕНЕСТИ ВАШИ ФОТОГРАФИИ/ВИДЕОИЗОБРАЖЕНИЯ НА КОНСОЛЬ PSP?	25
11. ЖЕЛАЕТЕ ПЕРЕНЕСТИ ВАШИ ФОТОГРАФИИ/ВИДЕОИЗОБРАЖЕНИЯ В ПАПКУ НА КОМПЬЮТЕРЕ?.....	26
12. ЖЕЛАЕТЕ ПОСЛАТЬ ВАШИ ФОТОГРАФИИ/ВИДЕОИЗОБРАЖЕНИЯ ПО ЭЛЕКТРОННОЙ ПОЧТЕ?	26

1. WEBCAM STATION EVOLUTION

"Webcam Station Evolution" – это быстрый и простой в управлении инструмент, который позволяет делать фотографии и снимать видео с помощью веб-камеры, а также размещать полученные файлы в интернете. С "Webcam Station Evolution" достаточно двойного нажатия мыши, чтобы загружать фотографии в веб-блоги, транслировать видеофайлы на Youtube или передавать изображения и видео на консоль PSP® или iPod®.

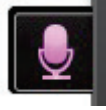


2. НАСТРОЙКА МИКРОФОНА И ИЗОБРАЖЕНИЯ

Настройка микрофона веб-камеры в приложении Webcam Station Evolution



- В приложении Webcam Station Evolution нажмите кнопку

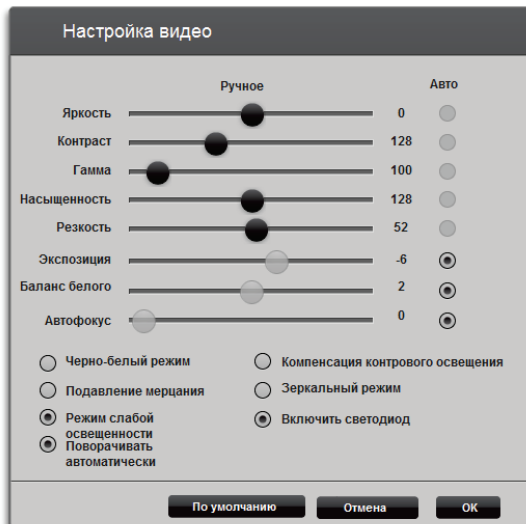


- Говорите в микрофон естественным голосом, одновременно перемещая регулятор громкости звука до тех пор, пока индикатор не достигнет желтого сектора, но не красного.

- При нажатии кнопки **Audio Settings (Аудио-параметры)** открываются свойства записи с микрофона.

- По окончании настройки нажмите **Apply (Применить)** и затем **ОК**.

Настройка изображения веб-камеры в приложении Webcam Station Evolution



- В приложении Webcam Station Evolution нажмите



кнопку

- Настройте различные параметры: яркость (например, если изображение слишком темное или светлое), цветовой тон... и следите за разницей в окне просмотра.

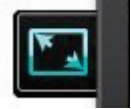
- Нажмите **Default (По умолчанию)**, если вы не удовлетворены новыми настройками и желаете вернуться к настройкам по умолчанию.

- По окончании настройки нажмите **Apply (Применить)** и затем **ОК**.

3. ПРОСМОТР ВО ВСЬ ЭКРАН

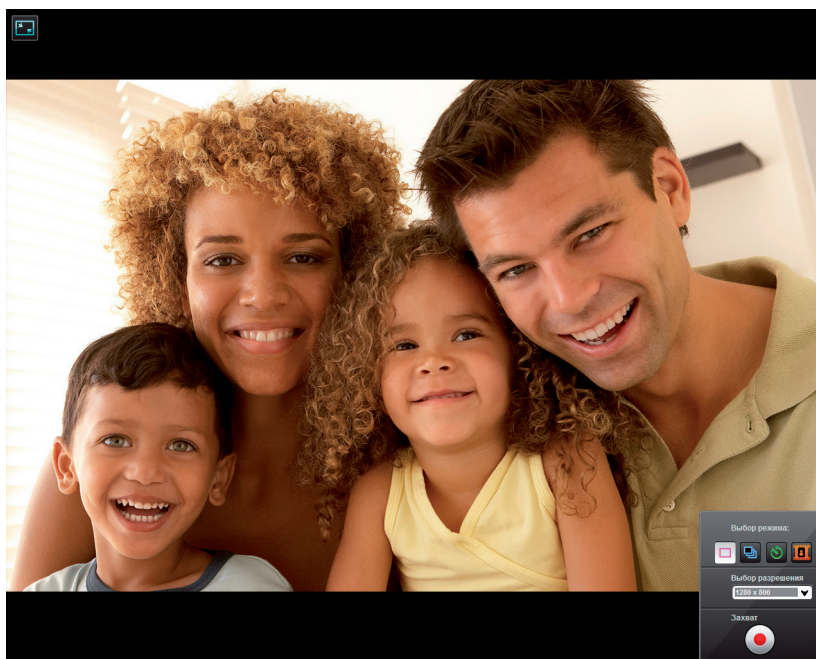



Просмотреть изображения с веб-камеры во



весь экран можно, нажав кнопку (или клавишу F11).

Для управления режимом захвата изображения в полноэкранном режиме наведите курсор мыши на правый нижний угол экрана (чтобы получить дополнительные сведения об установочных параметрах захвата изображения, см. раздел 4).



Перейти в режим окна можно в любое время, нажав кнопку , расположенную в верхнем левом углу экрана (или повторно нажав клавишу F11).


4. У ВАС НАСТРОЕНИЕ РОК-ЗВЕЗДЫ ИЛИ ЖУРНАЛИСТА? ПРЕДСТАВЛЯЕТЕ СЕБЯ КОМЕДИЙНЫМ АКТЕРОМ? ЗАПИШИТЕ ВАШЕ ВЫСТУПЛЕНИЕ С ПОМОЩЬЮ ПРОГРАММЫ HERCULES WEBCAM STATION EVOLUTION

Возможно, вы мечтаете стать певцом, балетмейстером или журналистом. Почему бы не воспользоваться веб-камерой Hercules Webcam, чтобы снять себя на видео и улучшить свой стиль? Благодаря программному обеспечению **Webcam Station Evolution** вы можете подражать звездам или создать собственный стиль, дав волю своему воображению. Для этого воспользуйтесь полным набором параметров веб-камеры (режимами фото, пакетной съемки или автоспуска, а также функцией захвата видеоизображения).

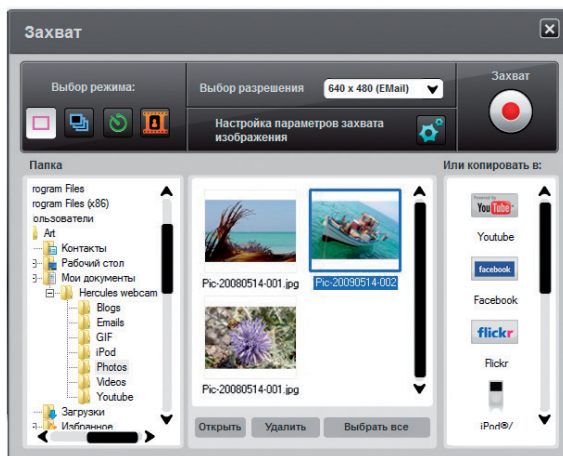
4.1. Фото в режиме одиночного снимка



- Запустите программу Webcam Station Evolution.

Примечание: В нижней правой части экрана также открывается приложение Xtra Controller для доступа к функциям масштабирования. Если вы не хотите использовать эти функции, у вас есть возможность скрыть это окно, нажав кнопку , расположенную в верхнем правом углу.

- В главном окне нажмите кнопку **Capture (Захват изображения)**.



Откроется новое окно. Следуйте инструкциям на экране:

1. Выберите режим **Single shot (Одиночный снимок)**.



2. В выпадающем списке выберите требуемое разрешение.



3. Нажмите кнопку .

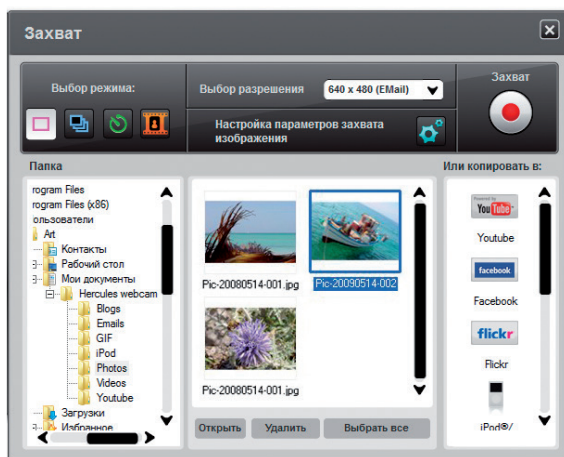
Изображение сохраняется в месте и формате (jpeg) по умолчанию, и открывается папка с эскизами фотографий.

Примечание: Информацию об изменении места и формата сохранения смотрите в главе 3.5. "Выбор параметров захвата фото- и видеоизображений".

4.2. Фото в режиме пакетной съемки

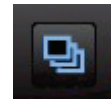


- В главном окне программы Webcam Station Evolution нажмите кнопку **Capture (Захват изображения)**.



Откроется новое окно. Следуйте инструкциям на экране:

1. Выберите режим **Burst (Пакетная съемка)**.



2. В выпадающем списке выберите требуемое разрешение.



3. Нажмите кнопку

Начнется 3 секундный обратный отсчет, дающий возможность принять нужное положение. Далее будет отснято **10 фотографий** со скоростью **3 кадра в секунду** (согласно настройкам по умолчанию).

Для прекращения процесса фотосъемки, нажмите



эту кнопку еще раз.

Изображение сохраняется в месте и формате (jpeg) по умолчанию, и открывается папка с эскизами фотографий.

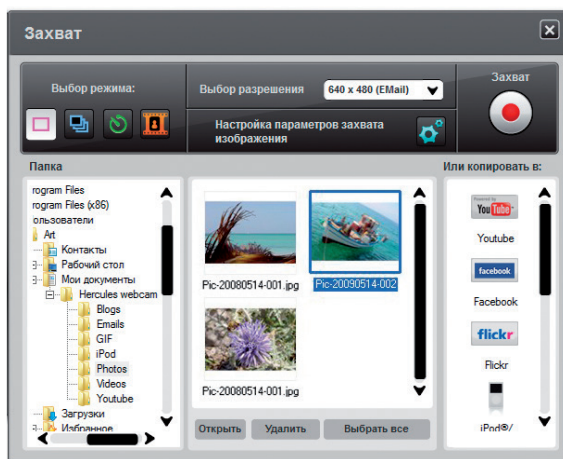
В этом режиме программа Webcam Station Evolution создает **анимированное изображение в формате GIF** в подпапке "GIF", которая автоматически открывается для демонстрации созданной анимации. Удивите ваших друзей, переслав этот файл на ваш веб-сайт или веблог (более подробную информацию об этой функции смотрите в разделе 5 "Пересылка фотографий или видеоизображений на веблог").

Примечание: Информацию об изменении разных настроек захвата фотоизображения в режиме пакетной съемки смотрите в главе 3.5. "Выбор параметров захвата фото- и видеоизображений".

4.3. Фото в режиме автоспуска

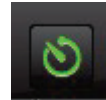


- В главном окне программы Webcam Station Evolution нажмите кнопку **Capture (Захват изображения)**.



Откроется новое окно. Следуйте инструкциям на экране:

1. Выберите режим **Self-timer (Автоспуск)**.



2. В выпадающем списке выберите требуемое разрешение.



3. Нажмите кнопку

*Начнется **3 секундный обратный отсчет** (по умолчанию), дающий возможность принять необходимое положение перед съемкой.*

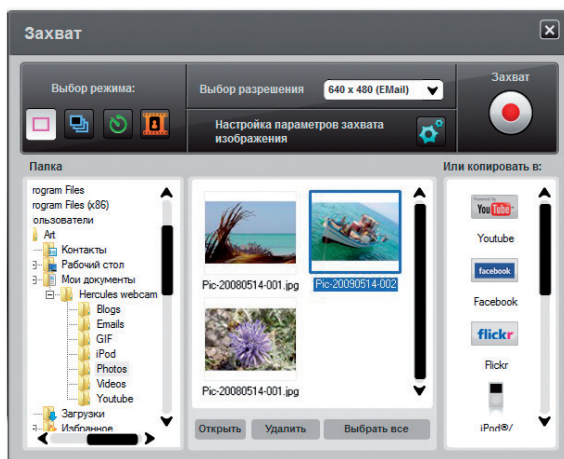
Изображение сохраняется в месте и формате (jpeg) по умолчанию, и открывается папка с эскизами фотографий.

Примечание: Информацию об изменении разных параметров захвата фотоизображения в режиме автоспуска смотрите в главе 3.5. "Выбор параметров захвата фото- и видеоизображений".

4.4. Захват видеопоследовательности

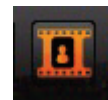


- Запустите программу Webcam Station Evolution.
- В главном окне нажмите кнопку **Capture (Захват изображения)**.



Откроется новое окно. Следуйте инструкциям на экране:

1. Выберите режим **Video capture (Захват видеоизображения)**.



2. В выпадающем списке выберите требуемое разрешение.

Теперь самое время принять желаемую позу и подготовить текст или хореографическую композицию.



3. Нажмите кнопку , чтобы началась запись.


- Для остановки записи снова нажмите кнопку



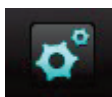
Видеопоследовательность записывается в формате avi (по умолчанию) в выбранном месте, и открывается папка с видеоизображениями.

Примечание: Информацию об изменении разных настроек захвата видеоизображения смотрите в главе 3.5. "Выбор параметров захвата фото- и видеоизображений".

4.5. Выбор параметров захвата фото- и видеоизображений

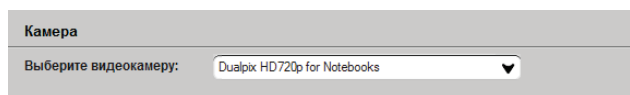
 Этот этап следует выполнить при первом запуске программы или в случае изменения настроек по умолчанию (место сохранения, формат фотографий, режим захвата изображения, подача звукового сигнала во время захвата изображения).

Параметры захвата выбираются в программе Webcam Station Evolution.



- Нажмите кнопку

- Выберите **Capture settings (Параметры захвата изображения)**.



- выберите веб-камеры.

Откроется окно **Capture settings (Параметры захвата изображения)**.

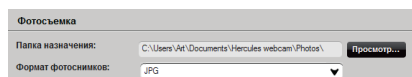
Выбор места сохранения снятых фото- и видеоизображений



- В окне **Photos (Фото)** или **Videos (Видео)** проверьте место сохранения фотографий и видеоизображений.

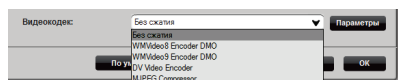
- Если требуется изменить место сохранения, нажмите **Browse (Просмотр)** и выберите другую папку.

Выбор формата фотографий



- В окне **Photos (Фото)** выберите формат: bmp или JPG (по умолчанию).

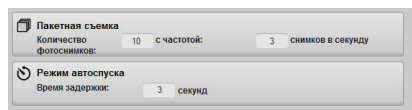
Выбор формата видеоизображений



- В окне **Videos (Видео)** выберите кодек:

*Отображенный список содержит кодеки, установленные на компьютер. Там, где позволяет кодек, есть возможность изменить эти параметры, нажав кнопку **Options (Параметры)**.*

Выбор параметров режима захвата изображения



- В режиме **Burst (Пакетная съемка)** установите общее количество фотографий (от 1 до 20) и количество фотографий за секунду (от 1 до 5).

- В режиме **Self-timer (Автоспуск)** установите задержку перед съемкой: от 0 (мгновенный захват изображения) до 10 секунд.

Выбор подачи звукового сигнала во время захвата изображения

- Отметьте флажком параметр **Play a sound when the shot is taken (Звуковой сигнал во время съемки)**, и программа Webcam Station Evolution будет подавать звуковой сигнал во время съемки.

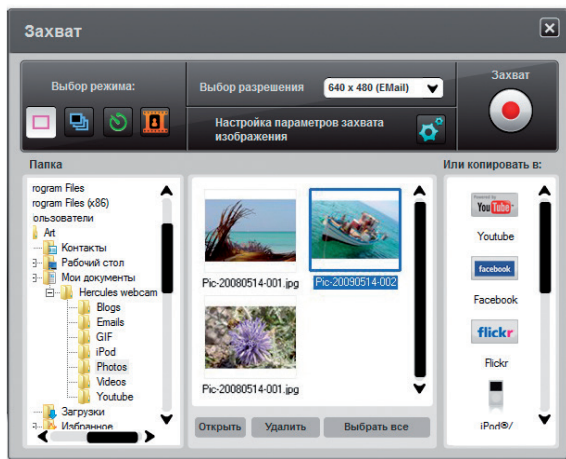
- Есть возможность либо сохранить звуковой сигнал по умолчанию, либо нажать на **Browse (Просмотр)** для выбора собственного сигнала (в формате .wav)

4.6. Выбор, открытие или удаление фотографий или видеоизображений

Выбор фотографий или видеоизображений

- Запустите программу Webcam Station Evolution.

- Нажмите **Capture (Захват изображения)**.



- Перейдите к папке **My Pictures (Мои фотографии)** или **My Videos (Мои видеоизображения)**.

- В окне свернутых фото- или видеоизображений нажмите на требуемый элемент, чтобы выбрать его, или нажмите **Select all button to select all items in the folder (Выбрать все кнопки для выбора всех элементов в папке)**.

Примечание: Для выбора нескольких последовательных элементов нажмите и удерживайте клавишу Shift на клавиатуре, одновременно щелкая мышью на каждом элементе, который требуется включить в последовательность. Для выбора нескольких последовательных элементов нажмите и удерживайте клавишу Shift на клавиатуре, одновременно щелкая мышью на каждом элементе, который требуется включить в последовательность.

Открытие фотографий или видеоизображений

- Выбрав один или несколько элементов в окне свернутых фото- или видеоизображений (см. приведенный выше раздел "Выбор фотографий или видеоизображений"), нажмите кнопку **Open (Открыть)** для их просмотра. Программа Webcam Station Evolution автоматически запускает любимую программу для просмотра фотографий или видеоизображений (заданное системой Windows для данного типа файлов).

Удаление фотографий или видеоизображений

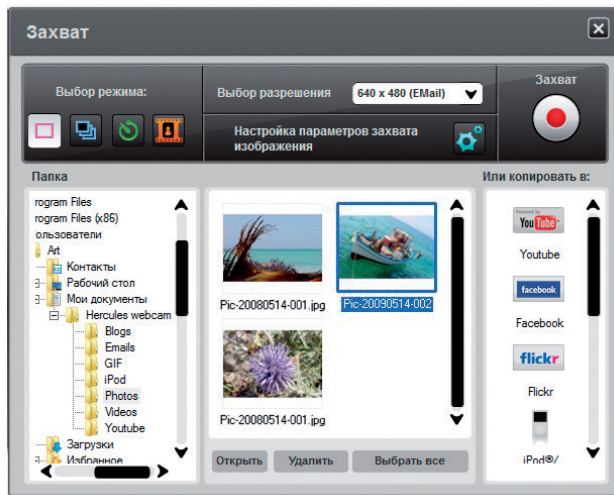
- Выбрав один или несколько элементов в окне свернутых фото- или видеоизображений (см. приведенный выше раздел "Выбор фотографий или видеоизображений"), нажмите кнопку **Delete (Удалить)** для их удаления.

5. ПЕРЕДАЧА ВИДЕОФАЙЛОВ НЕПОСРЕДСТВЕННО НА УЧЕТНУЮ ЗАПИСЬ "YOUTUBE"


⚠️ Если у вас нет учетной записи в "YouTube", то для получения полного доступа к данной функции необходимо зарегистрироваться на веб-сайте www.youtube.com.

- Запустите программу "Webcam Station Evolution".

- Откройте папку "Мои видео".



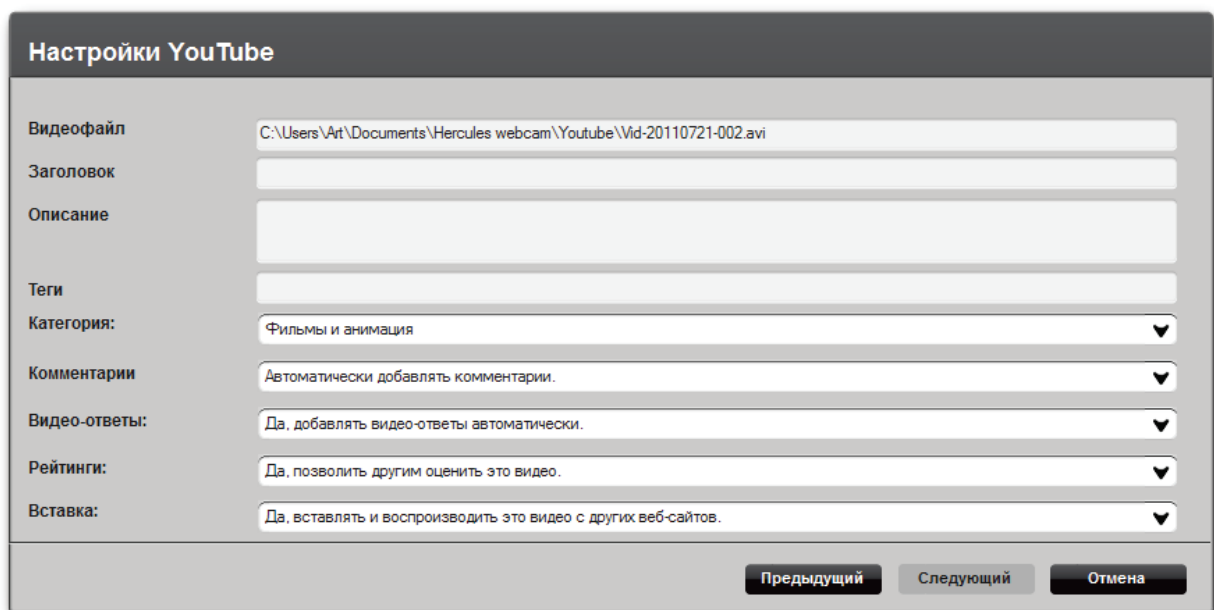
В окне предварительного просмотра выберите необходимый элемент.

- Нажмите кнопку .

Как только видеофайлы будут конвертированы, откроется окно **"Настройку YouTube"**.

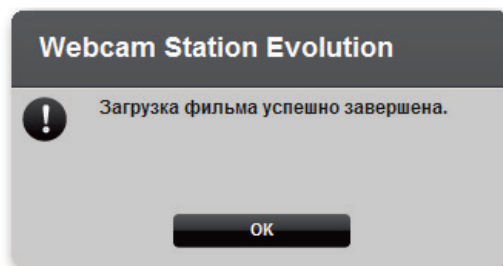
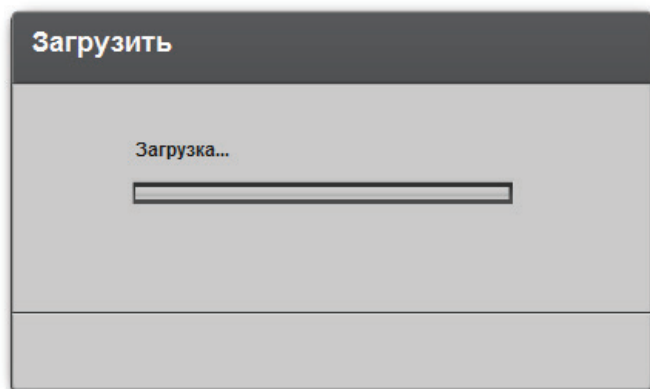
- Нажмите **"Добавить учетную запись"**.
- Укажите логин и пароль для учетной записи **"YouTube"**.
- Щелкните по значку для перехода на учетную записи **"YouTube"**.
- Нажмите **"Отправить"**.

Откроется окно **"Настройки YouTube"**.



- Заполните поля **"Заголовок"**, **"Описание"** и **"Теги"** и выберите соответствующие параметры (категория, комментарии и т.д.)
- Нажмите кнопку **"Следующий"**.

Видеофайлы будут загружены на веб-сайт **"YouTube"**, а в диалоговом окне появится сообщение о завершении передачи.



6. ЖЕЛАЕТЕ ПОМЕСТИТЬ ФОТОГРАФИИ И ВИДЕОИЗОБРАЖЕНИЯ НА ВАШ ВЕБЛОГ?

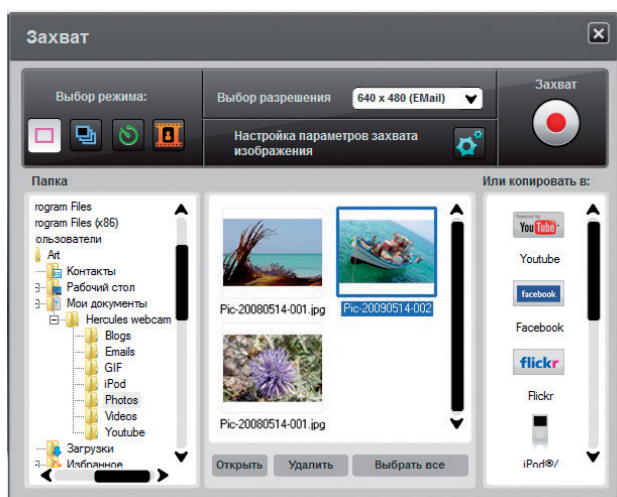
У вас есть друг, который недавно создал веблог с фотографиями? Произведите на него или нее впечатление, создав видеолог и без труда поместив на него видеоизображения. Это осуществимо благодаря функции преобразования, заложенной в программу Webcam Station Evolution, которая автоматически преобразует видеоизображение в соответствующий формат.

Кроме того, программа Webcam Station Evolution позволяет поместить ваши изображения прямо в ваш веблог и добавить текст к вашей статье. Если у вас несколько веблогов на одном сервере, программа Webcam Station Evolution даже может сохранять ваши различные профили.

Примечание: С целью облегчения процесса добавления элементов на веблог программа Webcam Station Evolution включает в себя параметры известных веблог-серверов. Тем не менее, на некоторых серверах может потребоваться размещение статей вручную, а не автоматически посредством программы Webcam Station Evolution.

Добавление фотографий или видеоизображений на веблог

В ваших папках для фотографий или видеоизображений есть файлы? Тогда вам, наверное, не терпится поделиться вашими шедеврами с читателями и узнать их мнение.



- В программе Webcam Station Evolution выберите фотографию, видеоизображение или файл GIF, который вы хотите добавить в соответствующую папку



- Нажмите кнопку

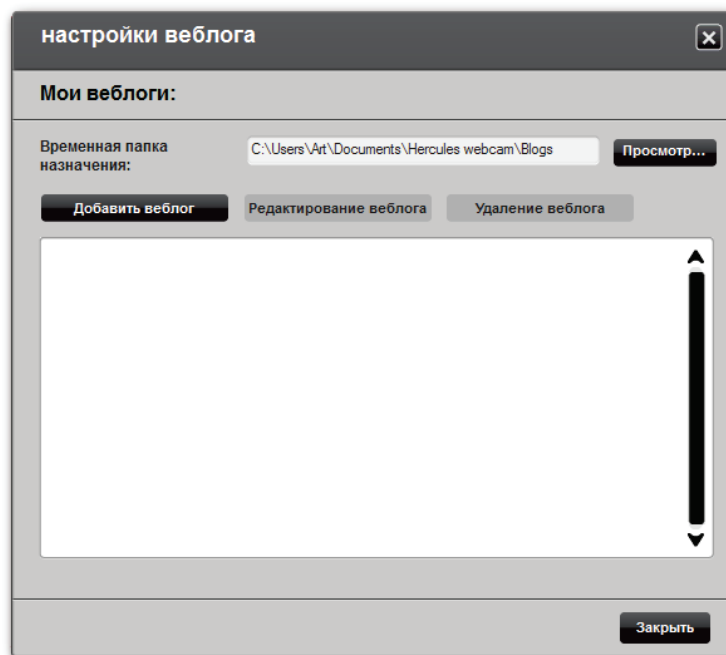
- Выберите в списке веблог назначения.



Примечание: Копировать файл в веблог можно только в том случае, если в список **My blogs (Мои веблоги)** внесен хотя бы один веблог. Если в список **My blogs (Мои веблоги)** не внесен ни один веблог, программа Webcam Station Evolution напомнит вам о необходимости сделать это. Этот этап следует выполнить при первом запуске программы или в случае изменения различных настроек (место сохранения, добавление, изменение или удаление веблогов).

Добавление веблога в список веблогов

- В окне **Мои веблог** нажмите **Добавить веблог**.



Если ваш веблог-сервер не включен в список

- Выберите ваш сервер.
 - Присвойте имя профилю веблога.
- Введите имя пользователя веблога (ваше имя пользователя) при появлении соответствующего поля.
- Примечание: если поле не появляется, необходимо вручную зарегистрироваться на сервере веблогов для загрузки фотоснимков и видеозаписей.

Иначе...

- Выберите **Other (Другой)** в списке веблог-серверов.
- Присвойте имя профилю веблога.
- Введите адрес http вашего сервера.

Примечание: Этот адрес является ссылкой на идентификационную страницу вашего веблога, которая, как правило, совпадает с домашней страницей сайта.

- Установите флажок напротив соответствующего типа веблога: **Blog (Веблог)** (только фотографии) или **Vlog (Видеолог)** (фотографии и видеоизображения). Программа Webcam Station Evolution выберет подходящий формат для преобразования видеоизображений: анимированное изображение в формате GIF (Веблог) или MPEG4 (Видеолог).

Примечание: Рекомендуется не отмечать флажком параметр **Всегда запрашивать мой пароль**, если на одном и том же ПК зарегистрирован один пользователь, который имеет веблог на одном и том же веблог-сервере. Это поможет избежать пересылки данных на ошибочный веблог или размещения другим человеком видеоизображений на ваш веблог без вашего ведома.

- Нажмите **Сохранить**. Ваш веблог добавлен в список.

Программа Webcam Station Evolution напомнит вам о необходимости преобразовать файл в соответствующий формат для вашего веблога (например, из bmp в jpeg для фотографии и из .avi в анимированное изображение в формате GIF, если веблог не принимает видеоизображения).

Если ваш веблог-сервер позволяет программе Webcam Station Evolution непосредственно разместить статью на вашем веблоге

Иначе...

- Введите ваш пароль (если отмечен флажком параметр **Always ask for my password (Всегда запрашивать мой пароль)**).

- В появившемся окне введите заголовок и текст вашей статьи.

- По окончании настройки нажмите кнопку **Send (Послать)**.

Webcam Station Evolution начинает загрузку статьи в ваш веблог по Интернет. Новая статья или видеозапись добавятся к веблогу через несколько секунд или минут, в зависимости от скорости соединения и количества и размера выбранных файлов. Новая статья и фотография или видеоизображение будут добавлены на ваш веблог, и программа Webcam Station Evolution автоматически откроет веб-браузер для непосредственного просмотра вашей статьи.

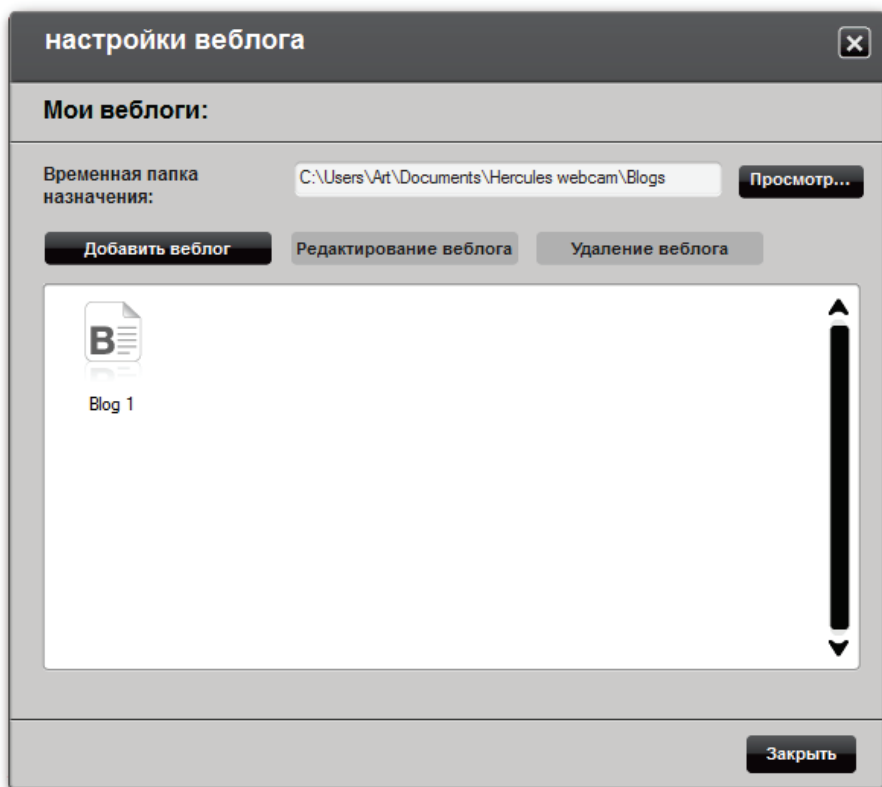
Программа Webcam Station Evolution напомнит вам о необходимости идентифицировать себя на домашней странице вашего веблог-сервера и вручную загрузить ваши фотографии или видеоизображения из выбранной по умолчанию папки назначения, а также вашу статью.

Редактирование настроек для веблога в программе Webcam Station Evolution



Редактировать можно только те веблоги, которые уже внесены в список My blogs (Мои веблоги).

- В окне **My blogs (Мои веблоги)** выберите веблог.



- Нажмите кнопку **Edit Blog (Редактировать веблог)**.
- По желанию можно изменить веблог-сервер.
- Введите регистрационное имя (имя пользователя) для вашего веблога.

Примечание: Рекомендуется не отмечать флажком параметр **Always ask for my password (Всегда запрашивать мой пароль)**, если на одном и том же ПК зарегистрирован один пользователь, который имеет веблог на одном и том же веблог-сервере. Это поможет избежать пересылки данных на ошибочный веблог или размещения другим человеком видеоизображений на ваш веблог без вашего ведома.

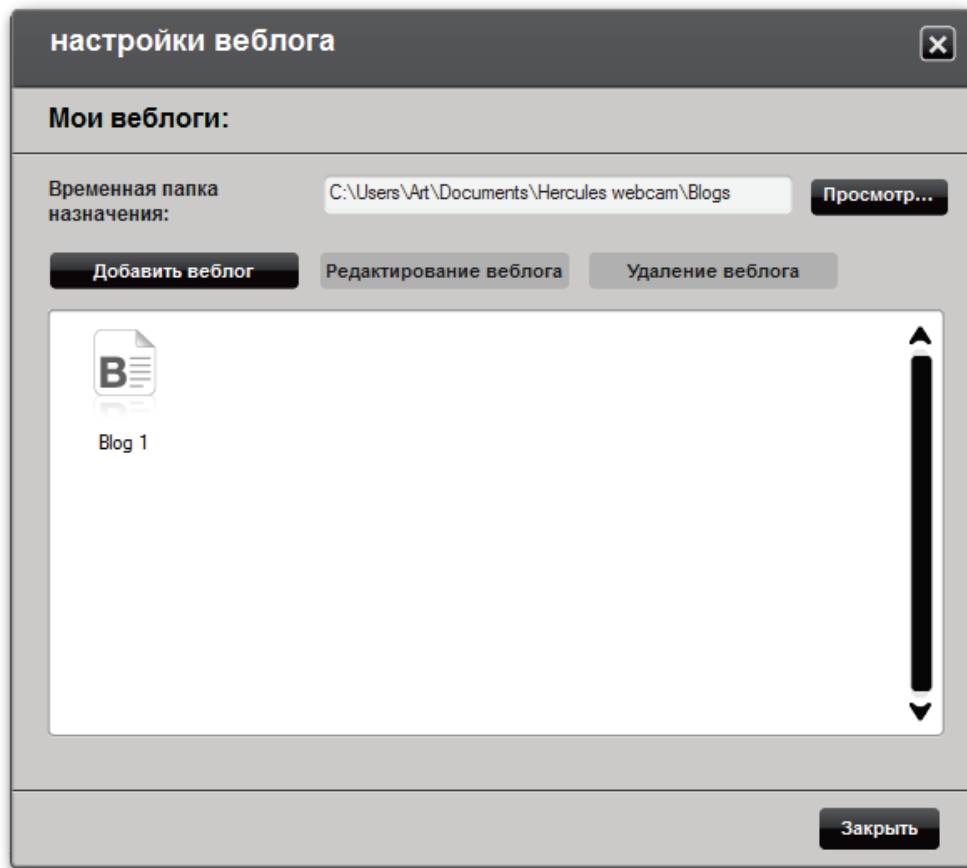
- Нажмите **Save (Сохранить)**. Ваши новые параметры приняты.

Удаление веблога из списка веблогов



Удалять можно только те веблоги, которые уже внесены в список My blogs (Мои веблоги).

- В окне **My blogs (Мои веблоги)** выберите веблог, который требуется удалить.



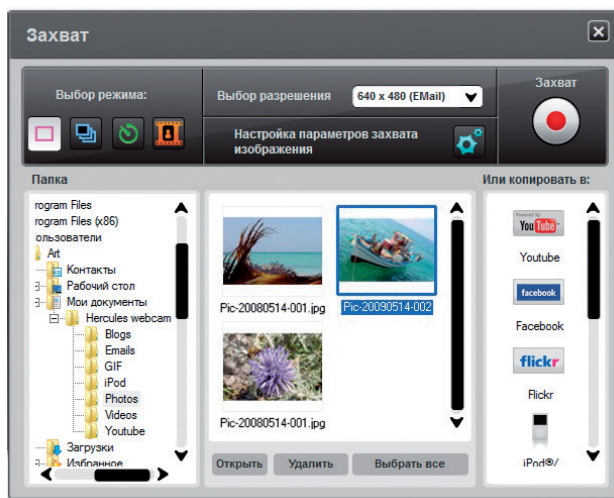
- Нажмите **Delete Blog (Удалить веблог)**. Ваш веблог удален из списка.

7. ЖЕЛАЕТЕ РАЗМЕСТИТЬ ФОТОСНИМКИ И ВИДЕОКЛИПЫ НА СТЕНЕ FACEBOOK?

! Если у вас нет учетной записи Facebook, для использования этой функции необходимо сначала зарегистрироваться на веб-сайте www.facebook.com

С помощью веб-камеры Station Evolution можно «оживить» свою стену Facebook, разместив на ней фотоснимки и видеоклипы, сделанные камерой.

- Запустите веб-камеру **Station Evolution**.
- Откройте папку **Видеосъемка** или **Фотосъемка**.



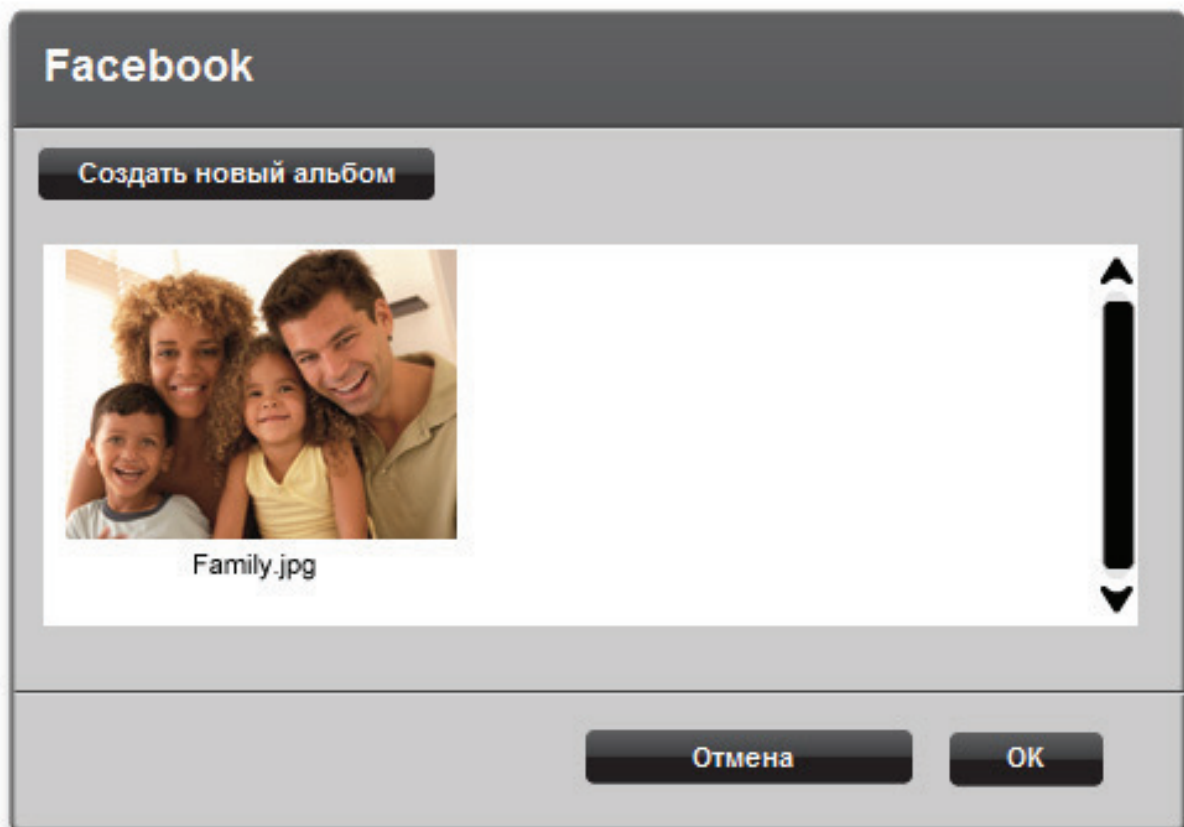
- В окне просмотра щелчком выберите нужный объект.

- Щелкните кнопку .

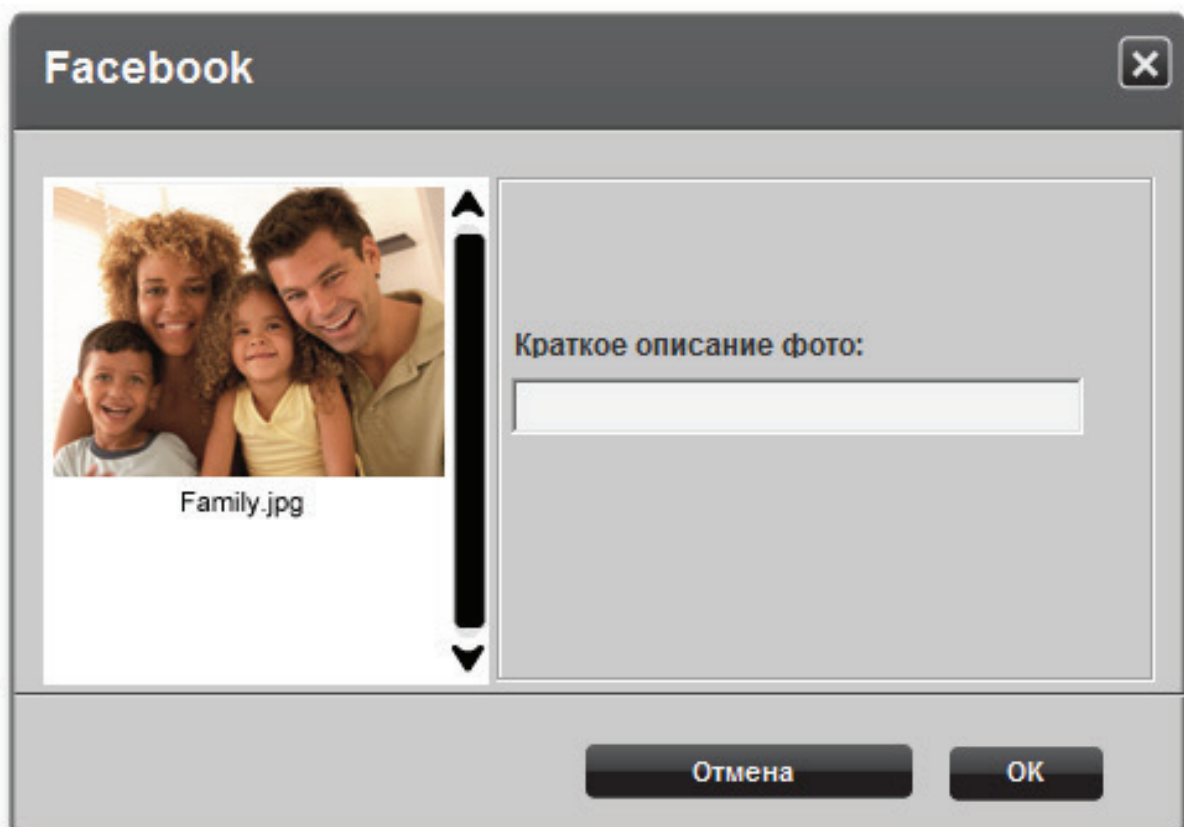
! Если сведения для входа в учетную запись Facebook не сохранены в системе, в браузере откроется страница входа Facebook.

- Введите адрес электронной почты и пароль своей учетной записи **Facebook**.
- Щелкните кнопку **Войти**.
- Закройте интернет-браузер для возврата в окно веб-камеры Station Evolution.
- В информационном окне веб-камеры Station Evolution щелкните **ОК**.

Подождите, пока откроется окно **Facebook**, как представлено ниже.

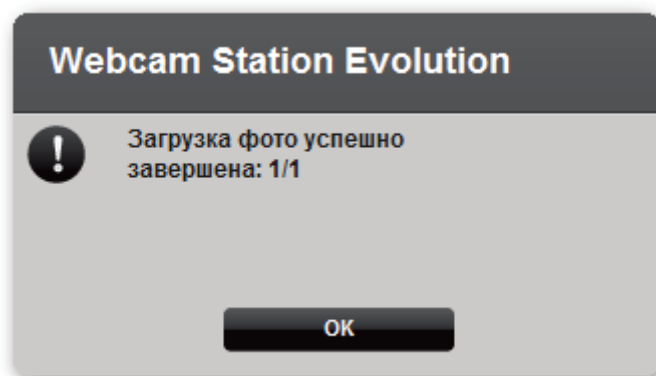


- Выделите миниатюру альбома и щелкните **ОК**.



- Введите краткое описание и щелкните **ОК**.

Затем фотоснимок (или видеоклип) будет перенесен на стену Facebook и откроется диалоговое окно с уведомлением о завершении загрузки.



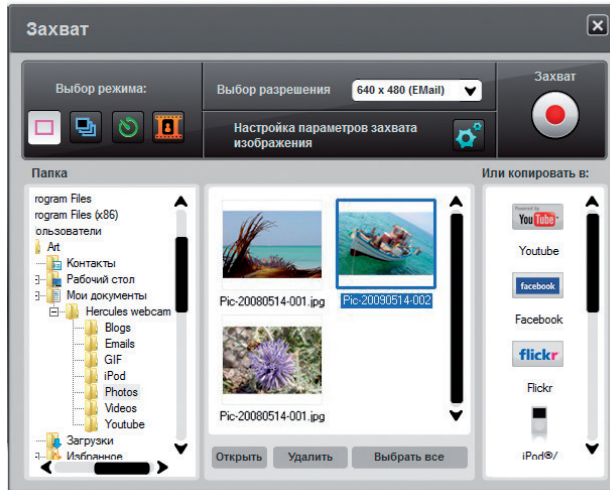
- Щелкните **OK**.

8. ЖЕЛАЕТЕ ПЕРЕНЕСТИ ФОТОСНИМКИ В УЧЕТНУЮ ЗАПИСЬ FLICKR?

! Если у вас еще нет учетной записи Flickr, для использования этой функции необходимо сначала зарегистрироваться на сайте www.flickr.com.

Запустите веб-камеру **Station Evolution**.

- Откройте папку **Видеосъемка** или **Фотосъемка**.



- В окне просмотра щелчком выберите нужный объект.

- Щелкните кнопку .

! Если веб-камера **Station Evolution** еще не авторизована для чтения и редактирования фотоснимков и данных в учетной записи Flickr :

- Щелкните **Авторизация** в открывшемся окне.

В интернет-браузере открывается страница входа Flickr.

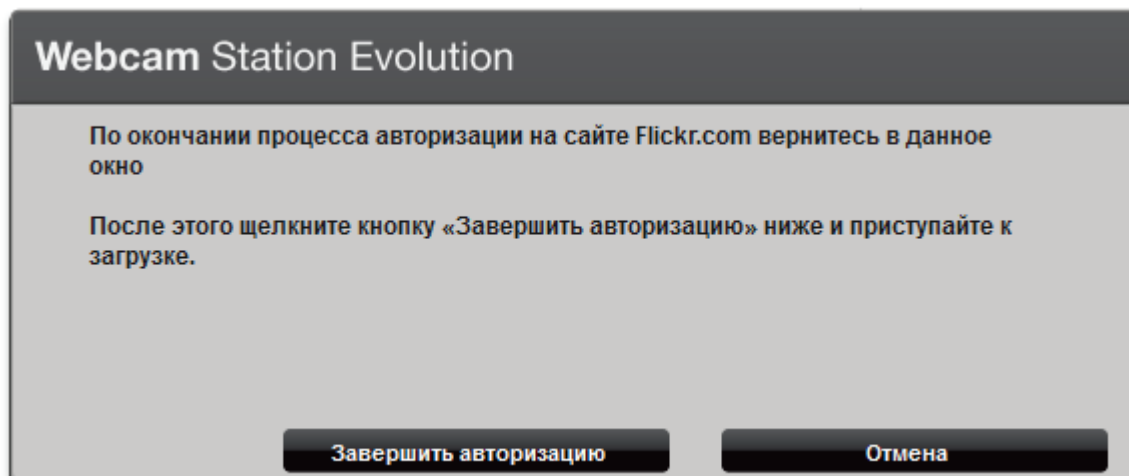
- Введите свой идентификатор Yahoo ! и пароль учетной записи **Flickr**.

- Щелкните **Войти**.

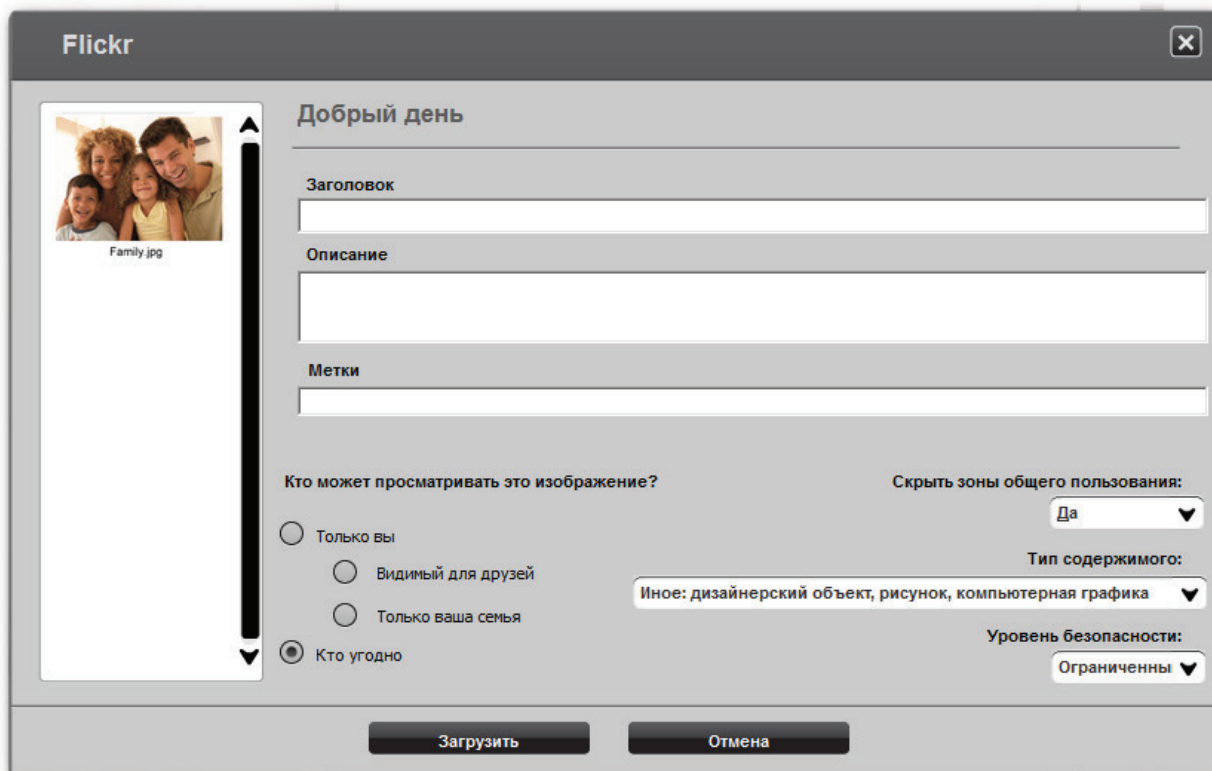
- В окне **Flickr** щелкните кнопку **Да, авторизовать**.

- Закройте интернет-браузер для возврата в окно веб-камеры **Station Evolution**.

- В информационном окне веб-камеры **Station Evolution** щелкните **Завершить авторизацию**.

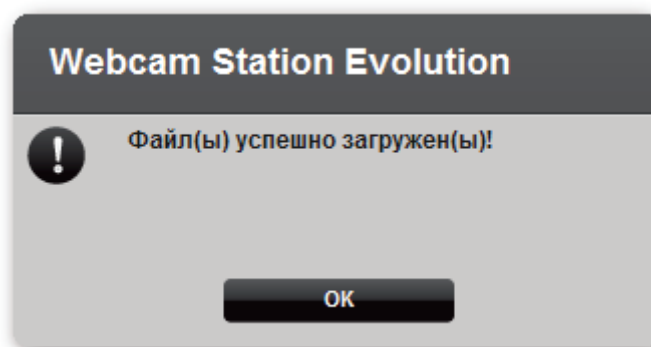


Подождите, пока откроется окно **Flickr**, как представлено ниже.



- Выделите миниатюру в левой части окна.
- Введите название и краткое описание и выберите параметры (не обязательно).
- Щелкните **Загрузить**.


Фотоснимок будет перенесен в учетную запись Flickr и откроется диалоговое окно с уведомлением о завершении загрузки.



- Щелкните **ОК**.


9. ХОТИТЕ ПЕРЕНЕСТИ ВАШИ ФОТОГРАФИИ/ВИДЕОИЗОБРАЖЕНИЯ НА ПРОИГРЫВАТЕЛЬ IPOD?

У вас есть проигрыватель iPod, и вы желаете загрузить ее фотографиями и видеоклипами, созданными веб-камерой Hercules Webcam? Нет ничего проще.

 Для переноса файлов требуется проигрыватель iPod и iTunes.

- Подключите проигрыватель iPod к компьютеру.
- В программе Webcam Station Evolution выберите фотографию, видеоизображение или файл GIF, который вы хотите перенести в соответствующую папку.

Становятся доступными кнопки **Copy to (Копировать в)**.

- Нажмите кнопку .

Программа Webcam Station Evolution автоматически запустит iTunes и напомнит вам о необходимости выбрать библиотеку назначения iTunes.

- Выберите библиотеку iTunes, затем нажмите **ОК**.

Если iPod синхронизирована с iTunes

Содержимое iPod обновится автоматически.

Иначе...

Программа Webcam Station Evolution напомнит вам о необходимости выбора библиотеки назначения iPod.


- Выберите библиотеку iPod, затем нажмите **ОК**.

Примечания: Более подробную информацию о синхронизации iPod с iTunes смотрите в справке iTunes.

iPod не поддерживает отображение файлов с анимированным изображением в формате GIF. Отобразится только первая фотография.

10. ЖЕЛАЕТЕ ПЕРЕНЕСТИ ВАШИ ФОТОГРАФИИ/ВИДЕОИЗОБРАЖЕНИЯ НА КОНСОЛЬ PSP?

Вы используете консоль PSP в качестве портативного видеоплеера? При помощи программы Webcam Station Evolution можно очень легко перенести ваши фотографии и видеоклипы, созданные веб-камерой Hercules Webcam.

 В накопителе Memory Stick Duo должно быть достаточно памяти для сохранения файлов.

- Подключите консоль PSP к компьютеру.
- В программе Webcam Station Evolution выберите фотографию, видеоизображение или файл GIF, который вы хотите перенести в соответствующую папку.

Становятся доступными кнопки **Copy to (Копировать в)**.

- Нажмите кнопку .

Программа Webcam Station Evolution обнаружит консоль PSP и сохранит файлы в папку назначения, преобразовав их в соответствующий формат.

Примечание: Более подробную информацию о копировании файлов в консоль PSP смотрите в справке руководства пользователя PSP.

11. ЖЕЛАЕТЕ ПЕРЕНЕСТИ ВАШИ ФОТОГРАФИИ/ВИДЕОИЗОБРАЖЕНИЯ В ПАПКУ НА КОМПЬЮТЕРЕ?

- В программе Webcam Station Evolution выберите фотографию, видеоизображение или файл GIF, который вы хотите перенести в соответствующую папку.

Становятся доступными кнопки **Copy to (Копировать в)**.



- Нажмите кнопку

Программа Webcam Station Evolution откроет окно выбора папки.

- Выберите папку, в которой вы желаете сохранить файлы.

12. ЖЕЛАЕТЕ ПОСЛАТЬ ВАШИ ФОТОГРАФИИ/ВИДЕОИЗОБРАЖЕНИЯ ПО ЭЛЕКТРОННОЙ ПОЧТЕ?

- В программе Webcam Station Evolution выберите фотографию, видеоизображение или файл GIF, который вы хотите перенести в соответствующую папку.

Становятся доступными кнопки **Copy to (Копировать в)**.



- Нажмите кнопку

Программа Webcam Station Evolution предложит открыть приложение для отправки электронной почты.

Если вы желаете использовать предложенное приложение

- Нажмите Yes (Да).

Если вы желаете использовать другое приложение, или если приложение для отправки электронной почты не обнаружено

- Запустите любимое приложение для отправки электронной почты.

- Создайте новое электронное сообщение.

- Вручную вставьте файлы с фотографиями/видеоизображениями в электронное сообщение.

- Введите тему и текст сообщения, затем пошлите электронную почту.