

**ΕΓΧΕΙΡΙΔΙΟ
WEBCAM STATION
EVOLUTION**

ΠΕΡΙΕΧΟΜΕΝΑ

Κάνοντας κλικ σε έναν τίτλο σε αυτόν τον πίνακα περιεχομένων, θα εμφανιστεί η αντίστοιχη παράγραφος

1.	ΕΙΣΑΓΩΓΗ	3
2.	ΡΥΘΜΙΣΗ ΗΧΟΥ ΚΑΙ ΒΙΝΤΕΟ	4
3.	ΕΜΦΑΝΙΣΗ ΠΛΗΡΟΥΣ ΟΘΟΝΗΣ	5
4.	ΝΟΙΩΘΕΤΕ ΣΑΝ ΣΤΑΡ ΤΗΣ ΡΟΚ Ή ΔΗΜΟΣΙΟΓΡΑΦΟΣ; ΘΕΩΡΕΙΤΕ ΟΤΙ ΔΙΑΘΕΤΕΤΕ ΤΑΛΕΝΤΟ ΣΤΗΝ ΚΩΜΩΔΙΑ; ΚΑΤΑΓΡΑΨΤΕ ΤΗΝ ΠΑΡΑΣΤΑΣΗ ΣΑΣ ΜΕ ΤΟ HERCULES WEBCAM STATION EVOLUTION	6
4.1.	Λήψη μονής φωτογραφίας	6
4.2.	Λήψη φωτογραφιών σε λειτουργία ριπής	7
4.3.	Λήψη φωτογραφιών σε λειτουργία Χρονοδιακόπτη	8
4.4.	Καταγραφή αποσπάσματος βίντεο	9
4.5.	Επιλογή ρυθμίσεων για καταγραφή φωτογραφιών και βίντεο	9
5.	ΕΑΝ ΕΠΙΘΥΜΕΙΤΕ ΝΑ ΜΕΤΑΦΕΡΕΤΕ ΤΑ ΒΙΝΤΕΟ ΣΑΣ ΑΠΕΥΘΕΙΑΣ ΣΤΟ ΛΟΓΑΡΙΑΣΜΟ ΣΑΣ ΣΤΟ YOUTUBE	12
6.	ΘΕΛΕΤΕ ΝΑ ΠΡΟΣΘΕΣΕΤΕ ΦΩΤΟΓΡΑΦΙΕΣ ΚΑΙ ΒΙΝΤΕΟ ΣΤΟ BLOG ΣΑΣ;	14
7.	ΘΕΛΕΤΕ ΝΑ ΔΗΜΟΣΙΕΥΣΕΤΕ ΦΩΤΟΓΡΑΦΙΕΣ ΚΑΙ ΒΙΝΤΕΟ ΣΤΟΝ ΤΟΙΧΟ ΣΑΣ ΣΤΟ FACEBOOK;	18
8.	ΘΕΛΕΤΕ ΝΑ ΜΕΤΑΦΕΡΕΤΕ ΤΙΣ ΦΩΤΟΓΡΑΦΙΕΣ ΣΑΣ ΣΤΟΝ ΛΟΓΑΡΙΑΣΜΟ ΣΑΣ ΣΤΟ FLICKR;	21
9.	ΘΕΛΕΤΕ ΝΑ ΜΕΤΑΦΕΡΕΤΕ ΦΩΤΟΓΡΑΦΙΕΣ/ΒΙΝΤΕΟ ΣΑΣ ΣΤΟ IPOD ΣΑΣ;	23
10.	ΘΕΛΕΤΕ ΝΑ ΜΕΤΑΦΕΡΕΤΕ ΦΩΤΟΓΡΑΦΙΕΣ/ΒΙΝΤΕΟ ΣΑΣ ΣΤΟ PSP ΣΑΣ;	24
11.	ΘΕΛΕΤΕ ΝΑ ΜΕΤΑΦΕΡΕΤΕ ΦΩΤΟΓΡΑΦΙΕΣ/ΒΙΝΤΕΟ ΣΑΣ ΣΕ ΕΝΑΝ ΦΑΚΕΛΟ ΣΤΟΝ ΥΠΟΛΟΓΙΣΤΗ ΣΑΣ;	25
12.	ΘΕΛΕΤΕ ΝΑ ΣΤΕΙΛΕΤΕ ΦΩΤΟΓΡΑΦΙΕΣ/ΒΙΝΤΕΟ ΣΑΣ ΜΕ EMAIL;	25

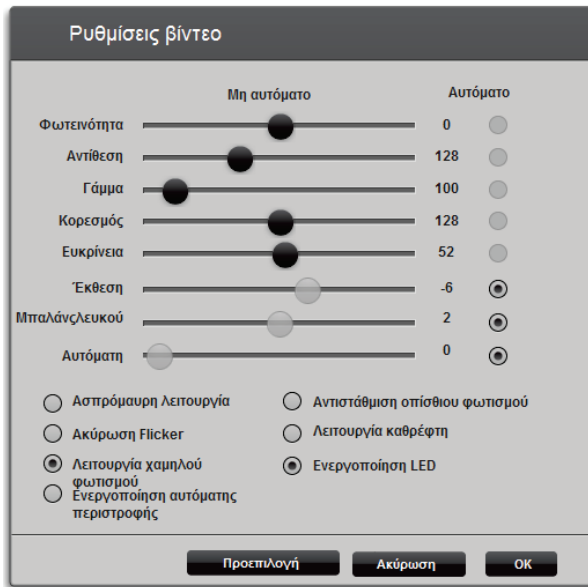
1. ΕΙΣΑΓΩΓΗ

Το Webcam Station Evolution είναι ένα γρήγορο και εύκολο εργαλείο για να καταγράψετε τις φωτογραφίες και τα βίντεό σας χρησιμοποιώντας την κάμερα web κι έπειτα, να τα παρουσιάσετε σε μια ευρεία γκάμα μέσων. Χάρη στο λογισμικό Webcam Station Evolution, μπορείτε με μερικά κλικ να προσθέσετε τις φωτογραφίες στο blog σας, να μεταδώσετε τα video σας στο Youtube ή να μεταφέρετε τις φωτογραφίες σας και τα βίντεό σας στην κονσόλα PSP® ή στο iPod®.



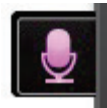
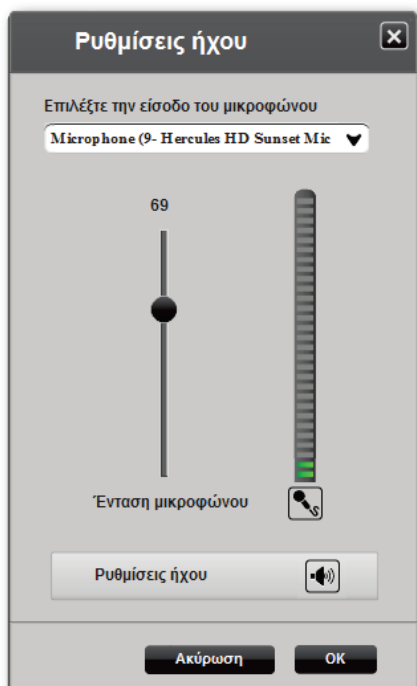
2. ΡΥΘΜΙΣΗ ΗΧΟΥ ΚΑΙ ΒΙΝΤΕΟ

Ρύθμιση της εικόνας της κάμερας web στο λογισμικό Webcam Station Evolution



- Κάντε κλικ στο πλήκτρο για τις ρυθμίσεις βίντεο
- Δοκιμάστε τις διαφορετικές ρυθμίσεις (φωτεινότητα, απόχρωση...) για να βρείτε την ποιότητα εικόνας που σας ταιριάζει καλύτερα.
- Για επιστροφή στις προεπιλεγμένες ρυθμίσεις, κάντε κλικ στο πλήκτρο Προεπιλογή.
- Κάντε κλικ στο πλήκτρο **OK**.

Ρύθμιση του μικροφώνου της κάμερας web στο λογισμικό Webcam Station Evolution

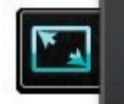


- Κάντε κλικ στο πλήκτρο
- Μιλήστε κανονικά στο μικρόφωνο ενώ ταυτόχρονα μετακινείτε το ρυθμιστικό για το επίπεδο της έντασης του μικροφώνου μέχρι ο μετρητής να αγγίξει την κίτρινη ζώνη χωρίς να περάσει στην κόκκινη.
- Μπορείτε να κάνετε κλικ στην επιλογή **Ρυθμίσεις ήχου** για να ανοίξετε τις ιδιότητες εγγραφής του μικροφώνου.
- Έπειτα, κάντε κλικ στο πλήκτρο **OK**.

3. ΕΜΦΑΝΙΣΗ ΠΛΗΡΟΥΣ ΟΘΟΝΗΣ

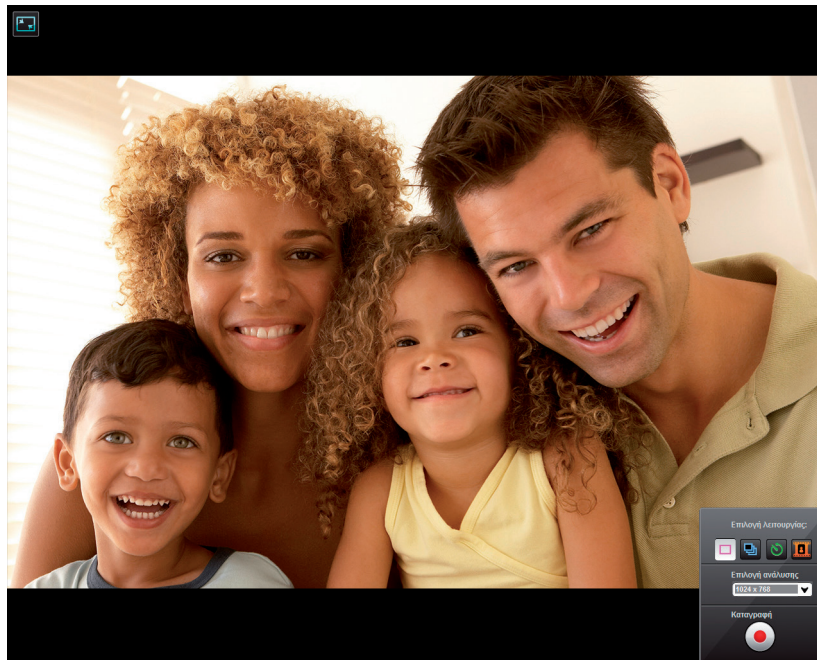



Μπορείτε να αλλάξετε την εμφάνιση των φωτογραφιών που μεταδίδονται στην κάμερα web σε λειτουργία πλήρους οθόνης κάνοντας



κλικ στο πλήκτρο (ή πατώντας το πλήκτρο F11 στο πληκτρολόγιό σας).

Όταν είναι ενεργοποιημένη η λειτουργία πλήρους οθόνης, μπορείτε να αποκτήσετε πρόσβαση στα κουμπιά χειρισμού της λειτουργίας Καταγραφή τοποθετώντας τον δείκτη του ποντικιού στην κάτω δεξιά γωνία της οθόνης (για περισσότερες πληροφορίες σχετικά με τις ρυθμίσεις καταγραφής, ανατρέξτε στην παράγραφο 4).



Οποιαδήποτε στιγμή, μπορείτε να μεταβείτε στην κατάσταση παραθύρου κάνοντας κλικ στο πλήκτρο  που βρίσκεται στην επάνω αριστερή γωνία της οθόνης σας (ή πατώντας ξανά το πλήκτρο F11).


4. ΝΟΙΩΘΕΤΕ ΣΑΝ ΣΤΑΡ ΤΗΣ ΡΟΚ Ή ΔΗΜΟΣΙΟΓΡΑΦΟΣ; ΘΕΩΡΕΙΤΕ ΟΤΙ ΔΙΑΘΕΤΕΤΕ ΤΑΛΕΝΤΟ ΣΤΗΝ ΚΩΜΩΔΙΑ; ΚΑΤΑΓΡΑΨΤΕ ΤΗΝ ΠΑΡΑΣΤΑΣΗ ΣΑΣ ΜΕ ΤΟ HERCULES WEBCAM STATION EVOLUTION

Ίσως το όνειρο σας είναι να γίνετε τραγουδιστής, χορογράφος ή δημοσιογράφος. Γιατί να μην χρησιμοποιήσετε την κάμερα web της Hercules για να κινηματογραφήσετε τον εαυτό σας και να βελτιώσετε το στυλ σας; Χάρη στο λογισμικό **Webcam Station Evolution**, μπορείτε να μιμηθείτε τους σταρ ή να δημιουργήσετε το προσωπικό σας στυλ αφήνοντας τη φαντασία σας να καλπάζει. Για να το πετύχετε, χρησιμοποιήστε τις ολοκληρωμένες επιλογές λήψης της κάμερας web (φωτογραφία, λειτουργία ριπής ή λειτουργία χρονοδιακόπτη και καταγραφής βίντεο).

4.1. Λήψη μόνης φωτογραφίας



- Εκκινήστε το Webcam Station Evolution.

Σημείωση: Το λογισμικό Xtra Controller ανοίγει, επίσης, στο κάτω δεξιά τμήμα της οθόνης σας για να σας επιτρέψει την πρόσβαση στις λειτουργίες ζουμ. Εάν δεν επιθυμείτε να χρησιμοποιήσετε αυτές τις λειτουργίες, μπορείτε να αποκρύψετε το παράθυρο κάνοντας κλικ στο πλήκτρο  που βρίσκεται στην επάνω δεξιά γωνία.

- Στο κύριο παράθυρο, κάντε κλικ στο πλήκτρο **Καταγραφή**.



Ανοίγει ένα νέο παράθυρο. Ακολουθήστε τα βήματα όπως υποδεικνύονται στην οθόνη:

1. Επιλέξτε τη λειτουργία **Μονή λήψη**.



2. Επιλέξτε την ανάλυση από την αναπτυσσόμενη λίστα.



3. Κάντε κλικ στο πλήκτρο

Η εικόνα αποθηκεύεται στην προεπιλεγμένη τοποθεσία και μορφή (jpeg), και ο φάκελος που περιέχει τις εικόνες ανοίγει και παρέχει τις μικρογραφίες των φωτογραφιών σας.

Σημείωση: Για να τροποποιήσετε την προεπιλεγμένη τοποθεσία και τη μορφή αποθήκευσης, ανατρέξτε στην παράγραφο 3.5. Επιλογή ρυθμίσεων για καταγραφή φωτογραφιών και βίντεο.

4.2. Λήψη φωτογραφιών σε λειτουργία ριπής



- Στο κύριο παράθυρο του λογισμικού Webcam Station Evolution, κάντε κλικ στο πλήκτρο **Καταγραφή**.



Ανοίγει ένα νέο παράθυρο. Ακολουθήστε τα βήματα όπως υποδεικνύονται στην οθόνη:

1. Επιλέξτε τη λειτουργία **Ριπής**
2. Επιλέξτε την ανάλυση από την αναπτυσσόμενη λίστα.

3. Κάντε κλικ στο πλήκτρο

Ξεκινάει μια αντίστροφη μέτρηση **3 δευτερολέπτων**, δίνοντας σας τον χρόνο να ποζάρετε. Στη συνέχεια, βγαίνουν **10 φωτογραφίες** σε γρήγορη διαδοχή, σε ρυθμό **3 εικόνων ανά δευτερόλεπτο** (προεπιλεγμένες ρυθμίσεις).

Για να διακόψετε τις λήψεις πριν τη λήψη της τελευταίας

φωτογραφίας, πατήστε ξανά το πλήκτρο

Οι εικόνες αποθηκεύονται στην προεπιλεγμένη τοποθεσία και μορφή (jpeg), και ο φάκελος που περιέχει τις εικόνες ανοίγει και παρέχει τις μικρογραφίες των φωτογραφιών σας.

Σε αυτήν τη λειτουργία, το λογισμικό Webcam Station Evolution δημιουργεί ένα **GIF με κίνηση** σε έναν υποφάκελο "GIF", ο οποίος ανοίγει αυτόματα για να εμφανίσει την κινούμενη εικόνα που δημιουργήθηκε. Κάντε έκπληξη στους φίλους σας καταχωρώντας αυτό το αρχείο στην ιστοσελίδα ή το blog σας (για περισσότερες λεπτομέρειες σχετικά με αυτήν τη λειτουργία, ανατρέξτε στην παράγραφο 3.4.2. Προσθήκη φωτογραφιών ή βίντεο στο blog σας).

Σημείωση: Για να τροποποιήσετε τις διαφορετικές ρυθμίσεις για την καταγραφή φωτογραφιών σε λειτουργία Ριπής, ανατρέξτε στην παράγραφο 3.5. Επιλογή ρυθμίσεων για καταγραφή φωτογραφιών και βίντεο.

4.3. Λήψη φωτογραφιών σε λειτουργία Χρονοδιακόπτη

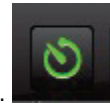


- Στο κύριο παράθυρο του λογισμικού Webcam Station Evolution, κάντε κλικ στο πλήκτρο **Καταγραφή**.



Ανοίγει ένα νέο παράθυρο. Ακολουθήστε τα βήματα όπως υποδεικνύονται στην οθόνη:

1. Επιλέξτε τη λειτουργία **Χρονοδιακόπτη**.
2. Επιλέξτε την ανάλυση από την αναπτυσσόμενη λίστα.



3. Κάντε κλικ στο πλήκτρο

Ξεκινάει μια αντίστροφη μέτρηση **3 δευτερολέπτων** (από προεπιλογή), δίνοντας σας στον χρόνο να ποζάρετε πριν τη λήψη της φωτογραφίας.

Η εικόνα αποθηκεύεται στην προεπιλεγμένη τοποθεσία και μορφή (jpeg), και ο φάκελος που περιέχει τις εικόνες ανοίγει και παρέχει τις μικρογραφίες των φωτογραφιών σας.

Σημείωση: Για να τροποποιήσετε τις διαφορετικές ρυθμίσεις για την καταγραφή φωτογραφιών σε λειτουργία Χρονοδιακόπτη, ανατρέξτε στην παράγραφο 3.5. Επιλογή ρυθμίσεων για καταγραφή φωτογραφιών και βίντεο.

4.4. Καταγραφή αποσπάσματος βίντεο



- Εκκινήστε το Webcam Station Evolution.

- Στο κύριο παράθυρο, κάντε κλικ στο πλήκτρο **Καταγραφή**.



Ανοίγει ένα νέο παράθυρο. Ακολουθήστε τα βήματα όπως υποδεικνύονται στην οθόνη:


1. Επιλέξτε τη λειτουργία **Καταγραφή βίντεο**.



2. Επιλέξτε την ανάλυση από την αναπτυσσόμενη λίστα.

Τώρα ήρθε η στιγμή να τοποθετηθείτε σωστά και να ετοιμάσετε το κείμενο ή τη χορογραφία σας.



3. Κάντε κλικ στο πλήκτρο  για να ξεκινήσετε την εγγραφή.

- Για να διακόψετε την εγγραφή, κάντε κλικ ξανά στο




πλήκτρο

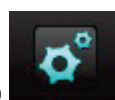
Η εγγραφή του βίντεο έγινε σε μορφή .avi (από προεπιλογή), στην επιλεγμένη τοποθεσία και ο φάκελος που περιέχει τα βίντεο ανοίγει.

Σημείωση: Για να τροποποιήσετε τις διαφορετικές ρυθμίσεις για την καταγραφή βίντεο, ανατρέξτε στην παράγραφο 3.5. Επιλογή ρυθμίσεων για καταγραφή φωτογραφιών και βίντεο.

4.5. Επιλογή ρυθμίσεων για καταγραφή φωτογραφιών και βίντεο

 Αυτό το βήμα πρέπει να πραγματοποιηθεί μόνο την πρώτη φορά ή όταν θελήσετε να αλλάξετε τις προεπιλεγμένες ρυθμίσεις (αποθήκευση τοποθεσίας, μορφή φωτογραφίας, λειτουργία καταγραφής, ήχος κατά την καταγραφή).

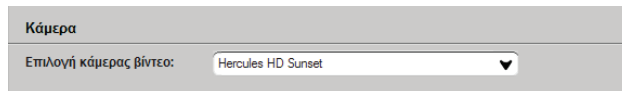
Μπορείτε να επιλέξετε τις ρυθμίσεις καταγραφής στο λογισμικό Webcam Station Evolution.



- Κάντε κλικ στο πλήκτρο

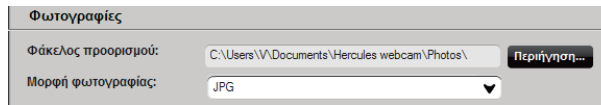
- Επιλέξτε **Ρυθμίσεις καταγραφής**.

Ανοίγει το παράθυρο **Ρυθμίσεις καταγραφής**.



Επιλέξτε την κάμερα web που θέλετε να χρησιμοποιήσετε.

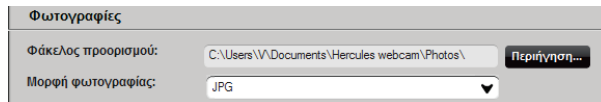
Επιλογή της τοποθεσίας για αποθήκευση των καταγραφών φωτογραφιών και βίντεο



- Στη ζώνη **Φωτογραφίες** ή **Βίντεο**, επαληθεύστε την τοποθεσία αποθήκευσης των φωτογραφιών ή βίντεο σας.

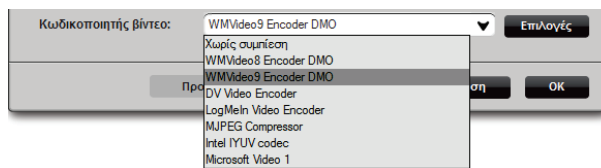
- Εάν επιθυμείτε να αλλάξετε την τοποθεσία, κάντε κλικ στο πλήκτρο **Περιήγηση** και επιλέξτε έναν άλλο φάκελο.

Επιλογή μορφής των φωτογραφιών σας



- Στη ζώνη **Φωτογραφίες**, επιλέξτε τη μορφή: bmp ή JPG (από προεπιλογή).

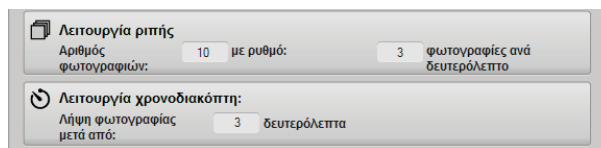
Επιλογή μορφής των βίντεό σας



- Στη ζώνη **Βίντεο**, επιλέξτε τον κωδικοποιητή βίντεο:

Η λίστα που εμφανίζεται περιέχει τους κωδικοποιητές που είναι ήδη εγκατεστημένοι στον υπολογιστή σας. Όπου το επιτρέπει ο κωδικοποιητής, μπορείτε να τροποποιήσετε αυτές τις ρυθμίσεις κάνοντας κλικ στο πλήκτρο **Επιλογές**.

Επιλογή ρυθμίσεων λειτουργίας καταγραφής



- Στη λειτουργία **Ριπής**, ρυθμίστε τον συνολικό αριθμό φωτογραφιών (από 1 έως 20) και τον αριθμό φωτογραφιών ανά δευτερόλεπτο (από 1 έως 5).

- Στη λειτουργία **Χρονοδιακόπτη**, ρυθμίστε την καθυστέρηση πριν τη λήψη της φωτογραφίας: από 0 (άμεση καταγραφή) έως 10 δευτερόλεπτα.

Επιλογή ήχου κατά την καταγραφή

- Επιλέξτε το πλαίσιο **Αναπαραγωγή ήχου κατά τη λήψη φωτογραφίας** για να ακούγεται ένας ήχος κατά τη λήψη της φωτογραφίας από το λογισμικό Webcam Station Evolution.

- Μπορείτε είτε να διατηρήσετε τον προεπιλεγμένο ήχο ή κάντε κλικ στο πλήκτρο **Περιήγηση** για να επιλέξετε τον δικό σας ήχο (σε μορφή .wav).

4.5.1. Επιλογή, άνοιγμα ή διαγραφή φωτογραφιών ή βίντεο

Επιλογή φωτογραφιών ή βίντεο

- Εκκινήστε το Webcam Station Evolution.
- Κάντε κλικ στο πλήκτρο **Καταγραφή**.



- Περιηγηθείτε στον φάκελο **Οι εικόνες μου** ή **Τα βίντεό μου**.

- Στο παράθυρο με τις μικρογραφίες, κάντε κλικ στο σχετικό αντικείμενο για να το επιλέξετε ή κάντε κλικ στο πλήκτρο **Επιλογή όλων** για να επιλέξετε όλα τα αντικείμενα στον φάκελο.

Σημείωση: Για να επιλέξετε διάφορα αντικείμενα σε διαδοχική σειρά, κρατήστε πατημένο το πλήκτρο Shift στο πληκτρολόγιό σας ενώ κάνετε κλικ σε κάθε αντικείμενο που θέλετε να συμπεριλάβετε. Για να επιλέξετε διάφορα αντικείμενα σε μη διαδοχική σειρά, κρατήστε πατημένο το πλήκτρο Ctrl στο πληκτρολόγιό σας ενώ κάνετε κλικ σε κάθε αντικείμενο που θέλετε να συμπεριλάβετε.


Άνοιγμα φωτογραφιών ή βίντεο

- Αφού επιλέξετε ένα ή περισσότερα αντικείμενα στο παράθυρο με τις μικρογραφίες (δείτε παραπάνω την παράγραφο Επιλογή φωτογραφιών ή βίντεο), κάντε κλικ στο πλήκτρο **Άνοιγμα** για να τα δείτε. Το λογισμικό Webcam Station Evolution ξεκινά αυτόματα τη λειτουργία του αγαπημένου σας λογισμικού προβολής φωτογραφιών ή βίντεο (που καθορίζεται από τα Windows για αυτόν τον τύπο αρχείου).

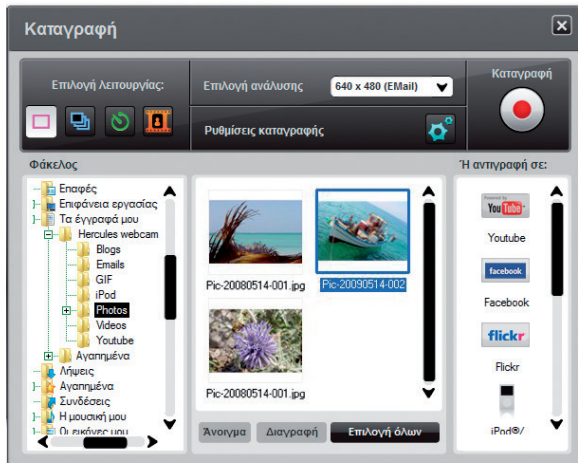
Διαγραφή φωτογραφιών ή βίντεο

- Αφού επιλέξετε ένα ή περισσότερα αντικείμενα στο παράθυρο με τις μικρογραφίες (δείτε παραπάνω την παράγραφο Επιλογή φωτογραφιών ή βίντεο), κάντε κλικ στο πλήκτρο **Διαγραφή** για να τα διαγράψετε.

5. ΕΑΝ ΕΠΙΘΥΜΕΙΤΕ ΝΑ ΜΕΤΑΦΕΡΕΤΕ ΤΑ ΒΙΝΤΕΟ ΣΑΣ ΑΠΕΥΘΕΙΑΣ ΣΤΟ ΛΟΓΑΡΙΑΣΜΟ ΣΑΣ ΣΤΟ YOUTUBE

 Εάν δεν διαθέτετε λογαριασμό στο YouTube, πρέπει να γραφτείτε στην ιστοσελίδα www.youtube.com για να μπορέσετε να απολαύσετε αυτή τη λειτουργία.

- Εκκινήστε το Webcam Station Evolution.
- Μπείτε στον φάκελο **Τα βίντεό μου**.



- Στο παράθυρο προεπιλογής, κάντε κλικ στο αντικείμενο που απαιτείται για να το επιλέξετε.

- Κάντε κλικ στο πλήκτρο .

Το βίντεο μετατρέπεται και ανοίγει το παράθυρο **Ρυθμίσεις YouTube**.

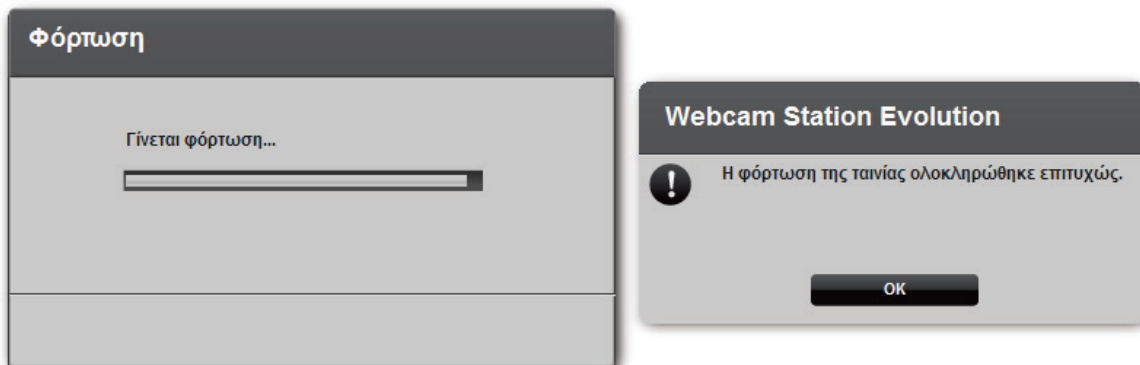
- Κάντε κλικ στην επιλογή **Προσθήκη λογαριασμού**.
- Πληκτρολογήστε τα στοιχεία σύνδεσης και τον κωδικό πρόσβασης για τον λογαριασμό σας στο **YouTube**.
- Επιλέξτε το εικονίδιο που είναι συνδεδεμένο με τον λογαριασμό σας στο **YouTube**.
- Κάντε κλικ στο πλήκτρο **Αποστολή**.

Ανοίγει το παράθυρο **Αλλαγή ρυθμίσεων βίντεο**.

- Συμπληρώστε τα πεδία **Τίτλος**, **Περιγραφή** και **Ετικέτες**, και διαλέξτε οποιαδήποτε από τις σχετικές επιλογές (Κατηγορία, Σχόλια, κ.λπ.)

-Κάντε κλικ στο πλήκτρο **Επόμενο**.

Στη συνέχεια, το βίντεό σας μεταφέρεται στην ιστοσελίδα του YouTube. Εμφανίζεται ένα παράθυρο για να σας ειδοποιήσει όταν ολοκληρωθεί η μεταφορά του αρχείου.



6. ΘΕΛΕΤΕ ΝΑ ΠΡΟΣΘΕΣΕΤΕ ΦΩΤΟΓΡΑΦΙΕΣ ΚΑΙ ΒΙΝΤΕΟ ΣΤΟ BLOG ΣΑΣ;

Έχει δημιουργήσει πρόσφατα κάποιος φίλος σας blog με φωτογραφίες; Εντυπωσιάστε τον φίλο ή τη φίλη σας δημιουργώντας ένα βίντεο blog και προσθέτοντας πολύ εύκολα βίντεο, χάρη στη λειτουργία μετατροπής του λογισμικού Webcam Station Evolution, που μετατρέπει αυτόματα το βίντεο στην κατάλληλη μορφή.

Το λογισμικό Webcam Station Evolution έχει παραπάνω λειτουργίες παρέχοντας σας τη δυνατότητα να δημοσιεύσετε τις εικόνες σας απευθείας στο blog σας, συνοδευόμενες από το κείμενο του άρθρου σας. Και εάν έχετε περισσότερα από ένα blog με την ίδια υπηρεσία φιλοξενίας, το Webcam Station Evolution μπορεί ακόμη και να αποθηκεύσει τα διαφορετικά προφίλ σας.

Σημείωση: Το λογισμικό Webcam Station Evolution περιλαμβάνει ρυθμίσεις για τις πιο γνωστές υπηρεσίες φιλοξενίας blog ώστε να διευκολύνει την προσθήκη στοιχείων στο blog σας. Παρ' όλα αυτά, μερικές υπηρεσίες φιλοξενίας ενδέχεται να σας ζητήσουν να κάνετε δημοσιεύσεις στο προφίλ σας μη αυτόματα και όχι αυτόματα μέσω του Webcam Station Evolution.

Προσθήκη φωτογραφιών ή βίντεο στο blog σας

Υπάρχουν καθόλου αρχεία στους φακέλους σας Φωτογραφίες ή Βίντεο; Τότε, ίσως να θέλετε να μοιραστείτε τα αριστουργήματά σας με τους αναγνώστες σας και να τους ζητήσετε να τα σχολιάσουν.



- Στο λογισμικό Webcam Station Evolution, επιλέξτε τη φωτογραφία, το βίντεο ή το αρχείο GIF που θέλετε να προσθέσετε.

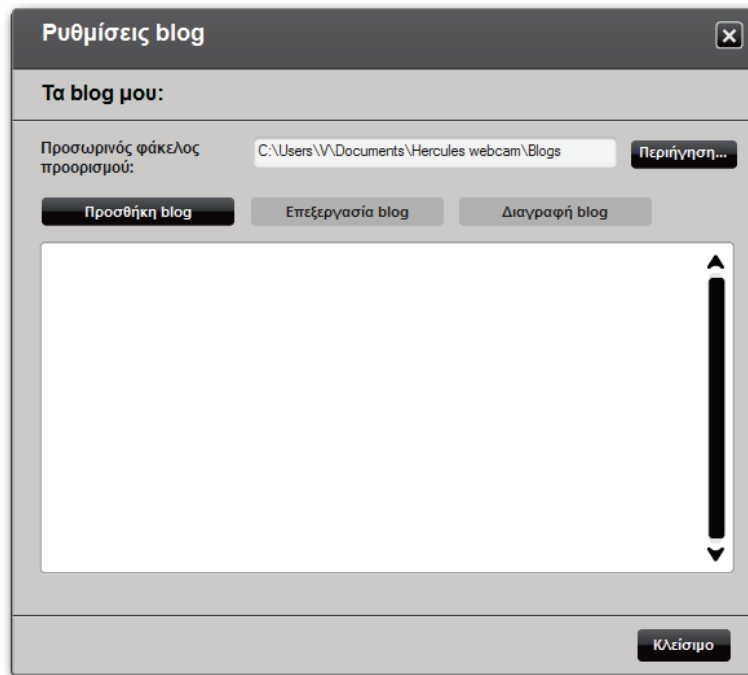


- Κάντε κλικ στο πλήκτρο .
- Επιλέξτε το blog στη λίστα.

⚠ Σημείωση: Μπορείτε να αντιγράψετε μόνο ένα αρχείο σε ένα blog εάν έχετε ήδη καθορίσει τουλάχιστον ένα blog στη λίστα **Τα blog μου**. Εάν δεν έχετε καθορίσει ακόμη κανένα blog στη λίστα **Τα blog μου**, το λογισμικό Webcam Station Evolution σας προτρέπει να το κάνετε. Αυτό το βήμα πρέπει να πραγματοποιηθεί μόνο την πρώτη φορά ή όταν θελήσετε να τροποποιήσετε τις διαφορετικές ρυθμίσεις (αποθήκευση τοποθεσίας, προσθήκη, τροποποίηση ή διαγραφή blog).

Προσθήκη blog στη λίστα των blog σας

- Στο κύριο παράθυρο **Τα blog μου**, κάντε κλικ στο πλήκτρο **Προσθήκη Blog**.



Εάν η υπηρεσία φιλοξενίας του blog σας περιλαμβάνεται στη λίστα

- Επιλέξτε την υπηρεσία φιλοξενίας.
- Δώστε ένα όνομα στο προφίλ του blog σας.
- Πληκτρολογήστε τα στοιχεία σύνδεσης για το blog σας (το όνομα χρήστη) εάν εμφανιστεί το αντίστοιχο πεδίο.

Σημείωση: Εάν το πεδίο δεν εμφανιστεί, πρέπει να εξακριβώσετε την ταυτότητα σας μη αυτόματα στην ιστοσελίδα της υπηρεσίας φιλοξενίας του blog σας κατά τη φόρτωση των φωτογραφιών ή των βίντεο σας.

Διαφορετικά...

- Κάντε την επιλογή **Άλλο** στο πεδίο με τις υπηρεσίες φιλοξενίας του blog σας.
- Δώστε ένα όνομα στο προφίλ του blog σας.
- Πληκτρολογήστε τη διεύθυνση http της υπηρεσίας φιλοξενίας του blog σας.

Σημείωση: Αυτό αντιπροσωπεύει τη διεύθυνση που οδηγεί στη σελίδα εξακρίβωσης του blog σας, γενικά στην αρχική σελίδα της τοποθεσίας.

- Επιλέξτε το πλαίσιο που αντιστοιχεί στον τύπο του blog σας: **Blog** (μόνο φωτογραφίες) ή **Vlog** (φωτογραφίες και βίντεο). Έτσι, θα μπορείτε να επιλέξετε την κατάλληλη μορφή για τη μετατροπή βίντεο μέσω του λογισμικού Webcam Station Evolution: GIF με κίνηση (Blog) ή MPEG4 (Vlog).

Σημείωση: Σας συνιστούμε να έχετε πάντα επιλεγμένο το πλαίσιο **Πάντα ερώτηση για τον κωδικό πρόσβασής μου** εάν υπάρχουν περισσότεροι από ένας χρήστες στον ίδιο υπολογιστή με ένα blog στον ίδιο διακομιστή blog. Αυτό θα σας βοηθήσει να αποφύγετε την αποστολή δεδομένων στο λάθος blog ή κάποιο άλλο άτομο να δημοσιεύσει βίντεο στο blog σας χωρίς να το γνωρίζετε.

- Κάντε κλικ στο πλήκτρο **Αποθήκευση**. Το blog σας προστέθηκε στη λίστα.

Το λογισμικό Webcam Station Evolution σας προτρέπει να μετατρέψετε το αρχείο στην κατάλληλη μορφή για το blog σας (από bmp σε jpeg για μια φωτογραφία και από .avi σε GIF με κίνηση, εάν, για παράδειγμα, το blog δεν δέχεται βίντεο).

Εάν η υπηρεσία φιλοξενίας του blog σας επιτρέπει να δημοσιεύετε απευθείας ένα άρθρο στο blog σας μέσω του λογισμικού Webcam Station Evolution

Διαφορετικά...

- Πληκτρολογήστε τον κωδικό πρόσβασής σας (εάν έχετε επιλέξει το πλαίσιο **Πάντα ερώτηση για τον κωδικό πρόσβασής μου**).

- Πληκτρολογήστε τον τίτλο και το κείμενο του άρθρου σας στο παράθυρο που εμφανίζεται.

- Όταν τελειώσετε, κάντε κλικ στο πλήκτρο **Αποστολή**.

Το λογισμικό Webcam Station Evolution αρχίζει να φορτώνει το άρθρο σας στο blog σας μέσω Internet. Μετά από μερικά λεπτά, ανάλογα με την ταχύτητα της σύνδεσής σας στο Internet, καθώς και τον αριθμό και το μέγεθος των αρχείων που έχετε επιλέξει, το νέο άρθρο και η φωτογραφία ή το βίντεο προστίθενται στο blog σας και το Webcam Station Evolution ανοίγει αυτόματα το πρόγραμμα περιήγησης web για να μπορέσετε να δείτε το άρθρο σας αμέσως.

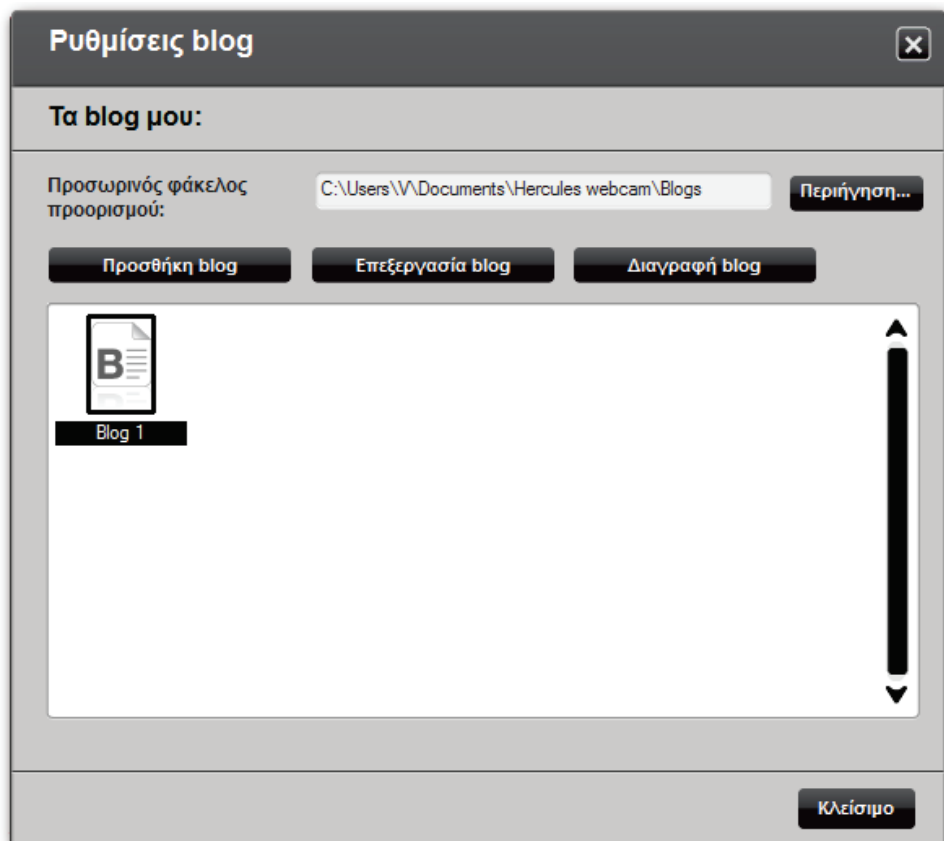
Το λογισμικό Webcam Station Evolution σας προτρέπει να εξακριβώσετε την ταυτότητά σας στην αρχική σελίδα της υπηρεσίας φιλοξενίας του blog σας, κι έπειτα να φορτώσετε μη αυτόματα μαζί με το άρθρο σας τις φωτογραφίες ή τα βίντεό σας από τον προεπιλεγμένο φάκελο προορισμού.

Επεξεργασία ρυθμίσεων για blog στο λογισμικό Webcam Station Evolution



Μπορείτε να επεξεργαστείτε μόνο blog που έχετε ήδη καθορίσει στη λίστα Τα blog μου.

- Στο παράθυρο **Τα blog μου**, επιλέξτε ένα blog.




- Κάντε κλικ στο πλήκτρο **Επεξεργασία blog**.

- Εάν θέλετε, αλλάξτε την υπηρεσία φιλοξενίας του blog.
- Πληκτρολογήστε τα στοιχεία σύνδεσης για το blog σας (το όνομα χρήστη) εάν εμφανιστεί το αντίστοιχο πεδίο.

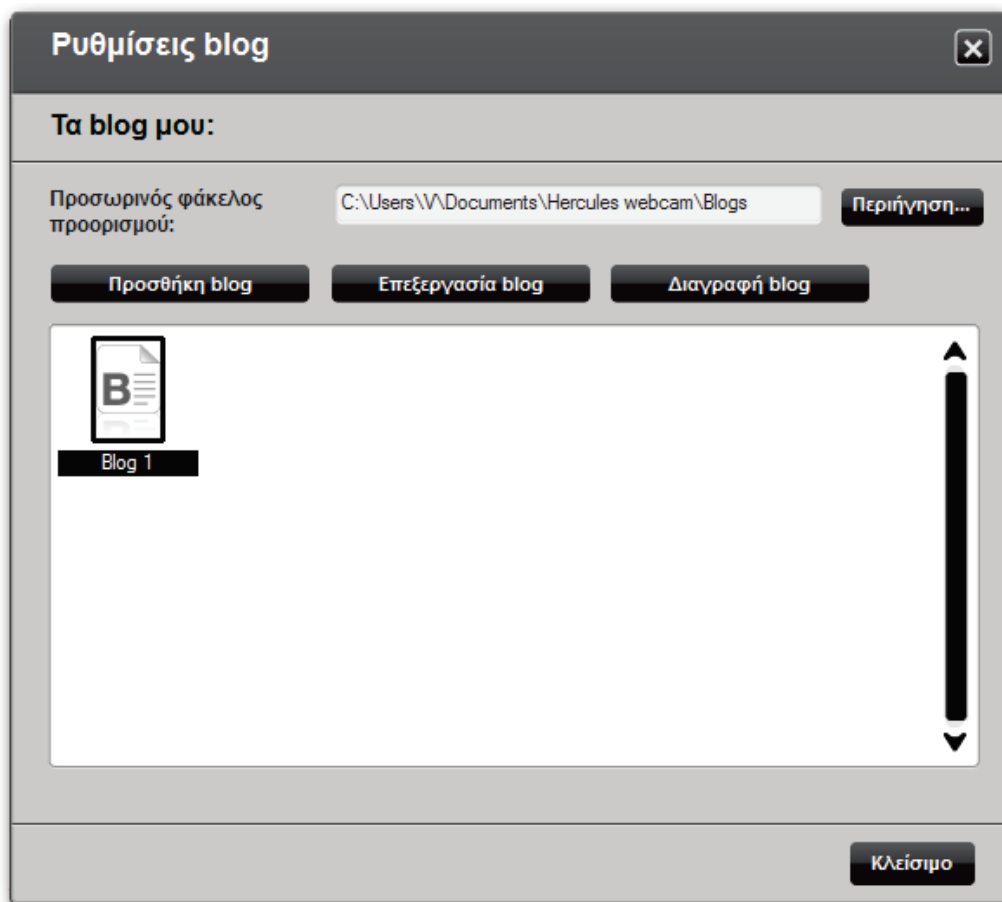
Σημείωση: Σας συνιστούμε να έχετε πάντα επιλεγμένο το πλαίσιο **Πάντα ερώτηση για τον κωδικό πρόσβασής μου** εάν υπάρχουν περισσότεροι από ένας χρήστες στον ίδιο υπολογιστή με ένα blog στον ίδιο διακομιστή blog. Αυτό θα σας βοηθήσει να αποφύγετε την αποστολή δεδομένων στο λάθος blog ή κάποιο άλλο άτομο να δημοσιεύσει βίντεο στο blog σας χωρίς να το γνωρίζετε.

- Κάντε κλικ στο πλήκτρο **Αποθήκευση**. Τώρα ισχύουν οι νέες ρυθμίσεις.

Διαγραφή blog από τη λίστα των blog

 Μπορείτε να διαγράψετε μόνο blog που έχετε ήδη καθορίσει στη λίστα Τα blog μου.

- Στο παράθυρο **Τα blog μου**, επιλέξτε ένα blog για διαγραφή.



- Κάντε κλικ στην επιλογή **Διαγραφή blog**. Τώρα το blog σας έχει διαγραφεί από τη λίστα.

7. ΘΕΛΕΤΕ ΝΑ ΔΗΜΟΣΙΕΥΣΕΤΕ ΦΩΤΟΓΡΑΦΙΕΣ ΚΑΙ ΒΙΝΤΕΟ ΣΤΟΝ ΤΟΙΧΟ ΣΑΣ ΣΤΟ FACEBOOK;

! Εάν δεν διαθέτετε λογαριασμό στο Facebook, πρέπει να γραφτείτε στην ιστοσελίδα **www.facebook.com** για να μπορέσετε να απολαύσετε αυτήν τη λειτουργία

Το Webcam Station Evolution σας επιτρέπει να εμπλουτίσετε τον τοίχο σας στο Facebook δημοσιεύοντας φωτογραφίες και βίντεο που έχετε καταγράψει με την κάμερα web.

- Εκκινήστε το **Webcam Station Evolution**.
- Μπείτε στον φάκελο **Τα βίντεό μου ή Οι φωτογραφίες μου**.



- Στο παράθυρο προεπιλογής, κάντε κλικ στο αντικείμενο που απαιτείται για να το επιλέξετε.

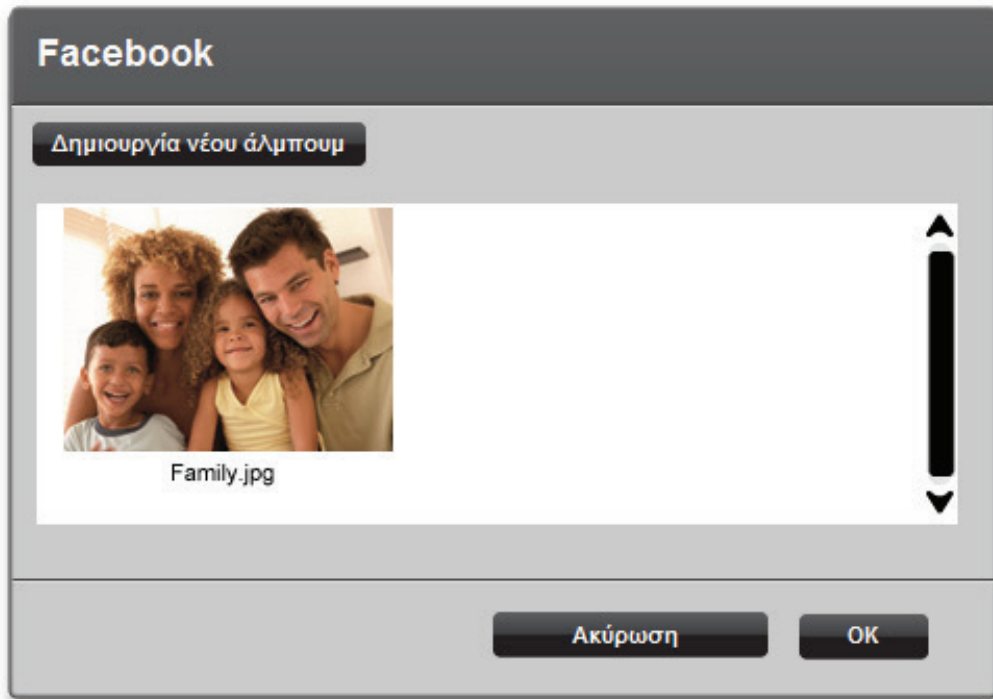
- Κάντε κλικ στο πλήκτρο



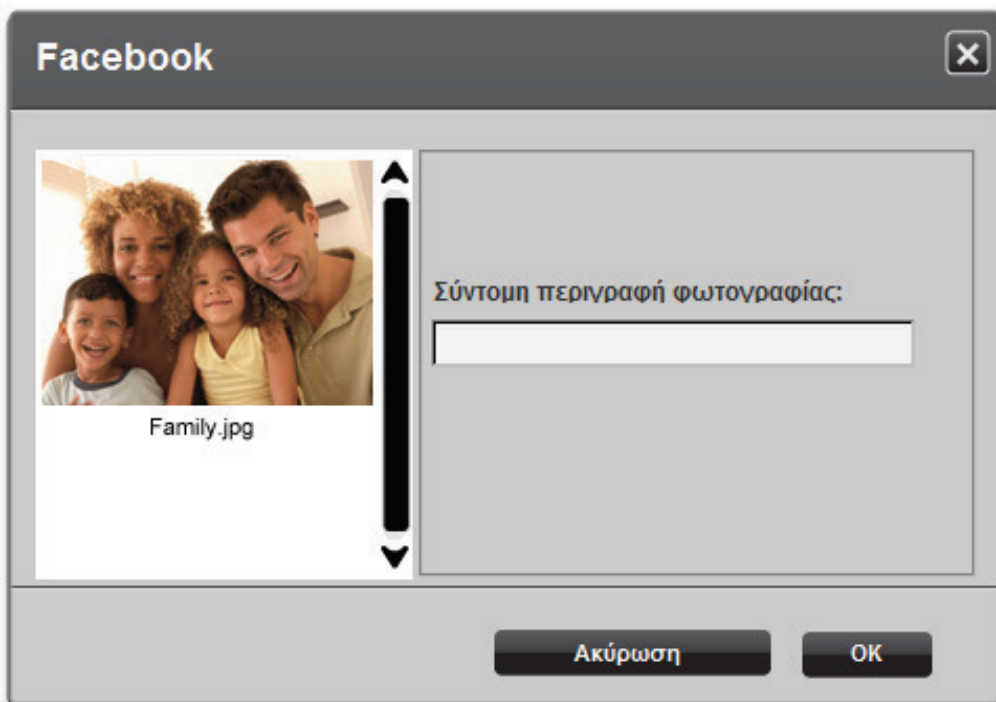
! Εάν το σύστημά σας δεν αποθήκευσε τα στοιχεία σύνδεσης σας στο Facebook, το πρόγραμμά σας για περιήγηση στο Internet θα ανοίξει μια σελίδα σύνδεσης στο Facebook.

- Πληκτρολογήστε το email σας και τον κωδικό πρόσβασης σας για τον λογαριασμό σας στο **Facebook**.
- Κάντε κλικ στο πλήκτρο **Σύνδεση**.
- Κλείστε το πρόγραμμα περιήγησης στο Internet για να επιστρέψετε στο Webcam station Evolution.
- Στο παράθυρο μηνύματος στο Webcam Station Evolution, κάντε κλικ στο πλήκτρο **OK**.

Περιμένετε μέχρι να ανοίξει το παράθυρο του **Facebook** που εμφανίζεται παρακάτω.

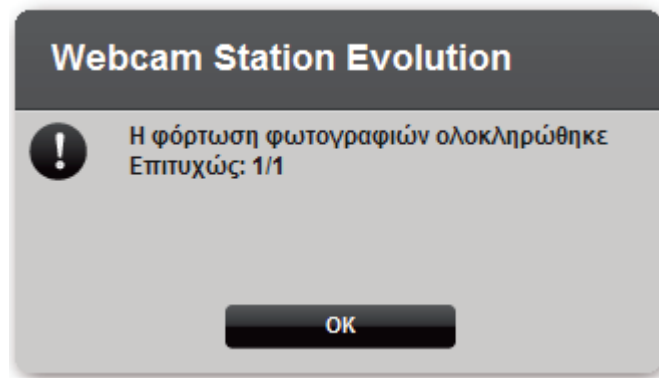


- Επιλέξτε τη μικρογραφία ενός άλμπουμ, κι έπειτα, κάντε κλικ στο πλήκτρο **OK**.



- Πληκτρολογήστε μια σύντομη περιγραφή, κι έπειτα, κάντε κλικ στο πλήκτρο **OK**.

Τότε η φωτογραφία (ή το βίντεο) μεταφέρονται στον τοίχο σας στο Facebook και ένα πλαίσιο διαλόγου σας ενημερώνει για το τέλος της φόρτωσης.



- Κάντε κλικ στο πλήκτρο **OK**.

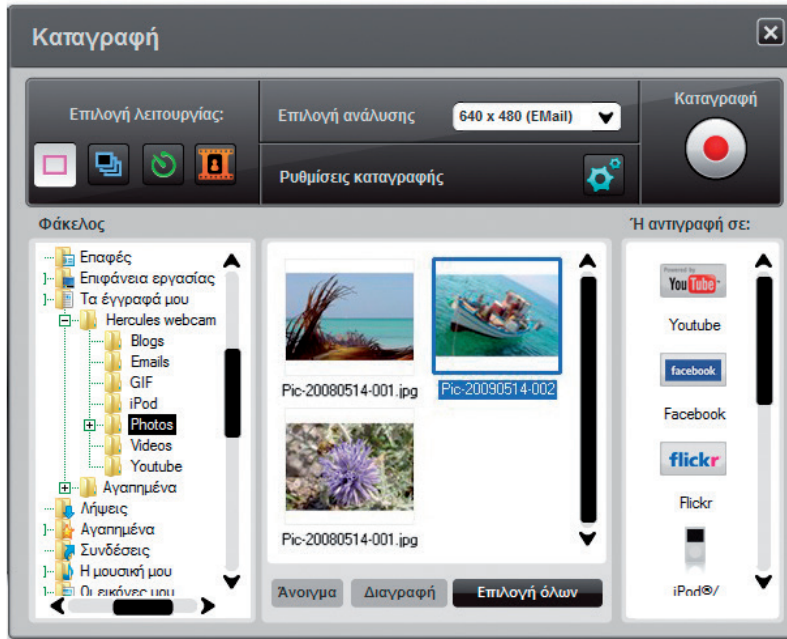
8. ΘΕΛΕΤΕ ΝΑ ΜΕΤΑΦΕΡΕΤΕ ΤΙΣ ΦΩΤΟΓΡΑΦΙΕΣ ΣΑΣ ΣΤΟΝ ΛΟΓΑΡΙΑΣΜΟ ΣΑΣ ΣΤΟ FLICKR;



Εάν δεν διαθέτετε λογαριασμό στο Flickr, πρέπει να γραφτείτε στην ιστοσελίδα www.flickr.com για να μπορέσετε να απολαύσετε αυτήν τη λειτουργία

Εκκινήστε το **Webcam Station Evolution**.

- Μπείτε στον φάκελο **Τα βίντεό μου** ή **Οι φωτογραφίες μου**.



- Στο παράθυρο προεπιλογής, κάντε κλικ στο αντικείμενο που απαιτείται για να το επιλέξετε.

- Κάντε κλικ στο πλήκτρο 



Εάν δεν έχετε δώσει εξουσιοδότηση στο *Webcam Station Evolution* να διαβάσει ή να επεξεργαστεί τις φωτογραφίες και τα δεδομένα σας στο Flickr :

- Κάντε κλικ στο πλήκτρο **Εξουσιοδότηση!** στο παράθυρο που εμφανίζεται.
- Το πρόγραμμά σας για περιήγηση στο Internet ανοίγει μια σελίδα σύνδεσης στο Flickr.*
- Πληκτρολογήστε τα στοιχεία αναγνώρισής σας στο Yahoo! και τον κωδικό πρόσβασης σας για τον λογαριασμό σας στο **Flickr**.
- Κάντε κλικ στο πλήκτρο **Σύνδεση**.
- Στο παράθυρο του **Flickr**, κάντε κλικ στο πλήκτρο **OK, θα κάνω εξουσιοδότηση**.
- Κλείστε το πρόγραμμα περιήγησης στο Internet για να επιστρέψετε στο Webcam station Evolution.
- Στο παράθυρο μηνύματος στο **Webcam Station Evolution**, κάντε κλικ στο πλήκτρο **Ολοκλήρωση εξουσιοδότησης**.

Webcam Station Evolution

Επιστρέψτε σε αυτό το παράθυρο αφού τελειώσετε με τη διαδικασία εξουσιοδότησης στο Flickr.com

Αφού ολοκληρώσετε τη διαδικασία, κάντε κλικ στο πλήκτρο 'Ολοκλήρωση εξουσιοδότησης' παρακάτω και ξεκινήστε τη φόρτωση.

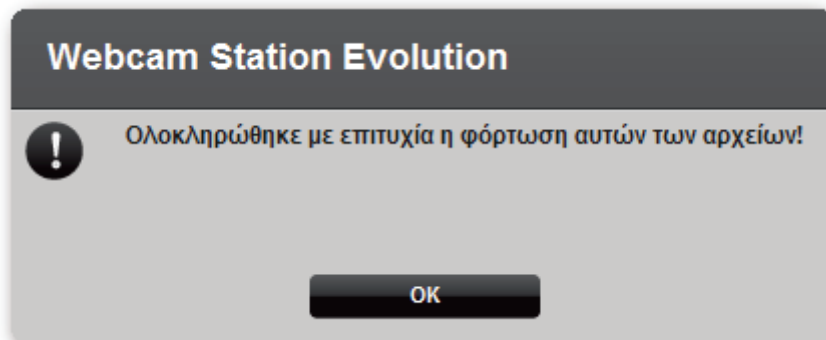
Ολοκλήρωση εξουσιοδότησης

Ακύρωση

Περιμένετε μέχρι να ανοίξει το παράθυρο του **Flickr** που εμφανίζεται παρακάτω.

- Επιλέξτε μια μικρογραφία στο αριστερό μέρος.
- Πληκτρολογήστε έναν τίτλο και μια σύντομη περιγραφή, κι έπειτα, διαλέξτε τις ρυθμίσεις (προαιρετικό).
- Κάντε κλικ στο πλήκτρο **Φόρτωση**.

Τότε η φωτογραφία φορτώνεται στον λογαριασμό σας στο Flickr και ένα πλαίσιο διαλόγου σας ενημερώνει για το τέλος της φόρτωσης.



- Κάντε κλικ στο πλήκτρο **OK**.

9. ΘΕΛΕΤΕ ΝΑ ΜΕΤΑΦΕΡΕΤΕ ΦΩΤΟΓΡΑΦΙΕΣ/ΒΙΝΤΕΟ ΣΑΣ ΣΤΟ IPOD ΣΑΣ;

Έχετε ένα βίντεο iPod και θέλετε να το φορτώσετε με φωτογραφίες και βίντεο κλιπ που έχετε δημιουργήσει με την κάμερα web της Hercules; Τίποτα δεν είναι πιο απλό.




Για τη μεταφορά αρχείων απαιτούνται ένα βίντεο iPod και iTunes.

- Συνδέστε το βίντεο iPod στον υπολογιστή σας.

- Στο λογισμικό Webcam Station Evolution, επιλέξτε τη φωτογραφία, το βίντεο ή το αρχείο GIF που θέλετε να μεταφέρετε στον αντίστοιχο φάκελο.

Ενεργοποιούνται τα πλήκτρα **Αντιγραφή σε**.

- Κάντε κλικ στο πλήκτρο .

Το λογισμικό Webcam Station Evolution ξεκινάει αυτόματα τη λειτουργία iTunes και σας προτρέπει να επιλέξετε τη βιβλιοθήκη προορισμού iTunes.

- Επιλέξτε τη βιβλιοθήκη iTunes, κι έπειτα, πατήστε το πλήκτρο **OK**.

Εάν το iPod σας είναι συγχρονισμένο με το iTunes

Τα περιεχόμενα του iPod σας ενημερώνονται αυτόματα.

Διαφορετικά...

Το λογισμικό Webcam Station Evolution σας προτρέπει να επιλέξετε τη βιβλιοθήκη προορισμού iPod.

- Επιλέξτε τη βιβλιοθήκη iPod, κι έπειτα, πατήστε το πλήκτρο **OK**.

Σημειώσεις: Για περαιτέρω λεπτομέρειες σχετικά με τον συγχρονισμό του iPod με το iTunes, ανατρέξτε στις πληροφορίες βοήθειας του iTunes.

Το iPod δεν επιτρέπει την εμφάνιση αρχείων GIF με κίνηση. Θα εμφανιστεί μόνο η πρώτη φωτογραφία.

10. ΘΕΛΕΤΕ ΝΑ ΜΕΤΑΦΕΡΕΤΕ ΦΩΤΟΓΡΑΦΙΕΣ/ΒΙΝΤΕΟ ΣΑΣ ΣΤΟ PSP ΣΑΣ;

Χρησιμοποιείτε την κονσόλα PSP ως φορητή συσκευή αναπαραγωγής βίντεο; Με τη χρήση του λογισμικού Webcam Station Evolution, μπορείτε να μεταφέρετε εύκολα τις φωτογραφίες και τα βίντεο κλιπ που έχετε δημιουργήσει με την κάμερα web της Hercules.



Η συσκευή σας Memory Stick Duo πρέπει να περιέχει επαρκή χώρο αποθήκευσης για την αποθήκευση των αρχείων.

- Συνδέστε την κονσόλα PSP στον υπολογιστή σας.

- Στο λογισμικό Webcam Station Evolution, επιλέξτε τη φωτογραφία, το βίντεο ή το αρχείο GIF που θέλετε να μεταφέρετε στον αντίστοιχο φάκελο.

*Ενεργοποιούνται τα πλήκτρα **Αντιγραφή σε**.*

- Κάντε κλικ στο πλήκτρο .

Το λογισμικό Webcam Station Evolution εντοπίζει την κονσόλα PSP και αποθηκεύει τα αρχεία στον φάκελο προορισμού, αφού τα μετατρέψει στην κατάλληλη μορφή.

Σημείωση: Για περισσότερες πληροφορίες σχετικά με την αντιγραφή αρχείων στην κονσόλα PSP, ανατρέξτε στο εγχειρίδιο χρήσης της κονσόλας PSP.

11. ΘΕΛΕΤΕ ΝΑ ΜΕΤΑΦΕΡΕΤΕ ΦΩΤΟΓΡΑΦΙΕΣ/ΒΙΝΤΕΟ ΣΑΣ ΣΕ ΕΝΑΝ ΦΑΚΕΛΟ ΣΤΟΝ ΥΠΟΛΟΓΙΣΤΗ ΣΑΣ;

- Στο λογισμικό Webcam Station Evolution, επιλέξτε τη φωτογραφία, το βίντεο ή το αρχείο GIF που θέλετε να μεταφέρετε στον αντίστοιχο φάκελο.

*Ενεργοποιούνται τα πλήκτρα **Αντιγραφή σε**.*



- Κάντε κλικ στο πλήκτρο

Το λογισμικό Webcam Station Evolution ανοίγει ένα παράθυρο για επιλογή φακέλου.

- Επιλέξτε τον φάκελο στον οποίο θέλετε να αποθηκεύσετε τα αρχεία σας.

12. ΘΕΛΕΤΕ ΝΑ ΣΤΕΙΛΕΤΕ ΦΩΤΟΓΡΑΦΙΕΣ/ΒΙΝΤΕΟ ΣΑΣ ΜΕ EMAIL;

- Στο λογισμικό Webcam Station Evolution, επιλέξτε τη φωτογραφία, το βίντεο ή το αρχείο GIF που θέλετε να στείλετε στον αντίστοιχο φάκελο.

*Ενεργοποιούνται τα πλήκτρα **Αντιγραφή σε**.*



- Κάντε κλικ στο πλήκτρο

Το λογισμικό Webcam Station Evolution σας παρέχει μια εφαρμογή αποστολής email για να τη χρησιμοποιήσετε.

Εάν θέλετε να χρησιμοποιήσετε την παρεχόμενη εφαρμογή

Εάν θέλετε να χρησιμοποιήσετε κάποια άλλη εφαρμογή ή εάν δεν έχει εντοπιστεί καμία εφαρμογή αποστολής email

- Κάντε κλικ στο πλήκτρο Ναι.

- Εκκινήστε τη λειτουργία της αγαπημένης σας εφαρμογής αποστολής email.

- Δημιουργήστε νέο email.

- Καταχωρήστε μη αυτόματα τα αρχεία φωτογραφιών/βίντεο στο email σας.

- Πληκτρολογήστε το θέμα του μηνύματος και το κείμενο, κι έπειτα, στείλτε το email.