

دليل

WEBCAM STATION EVOLUTION

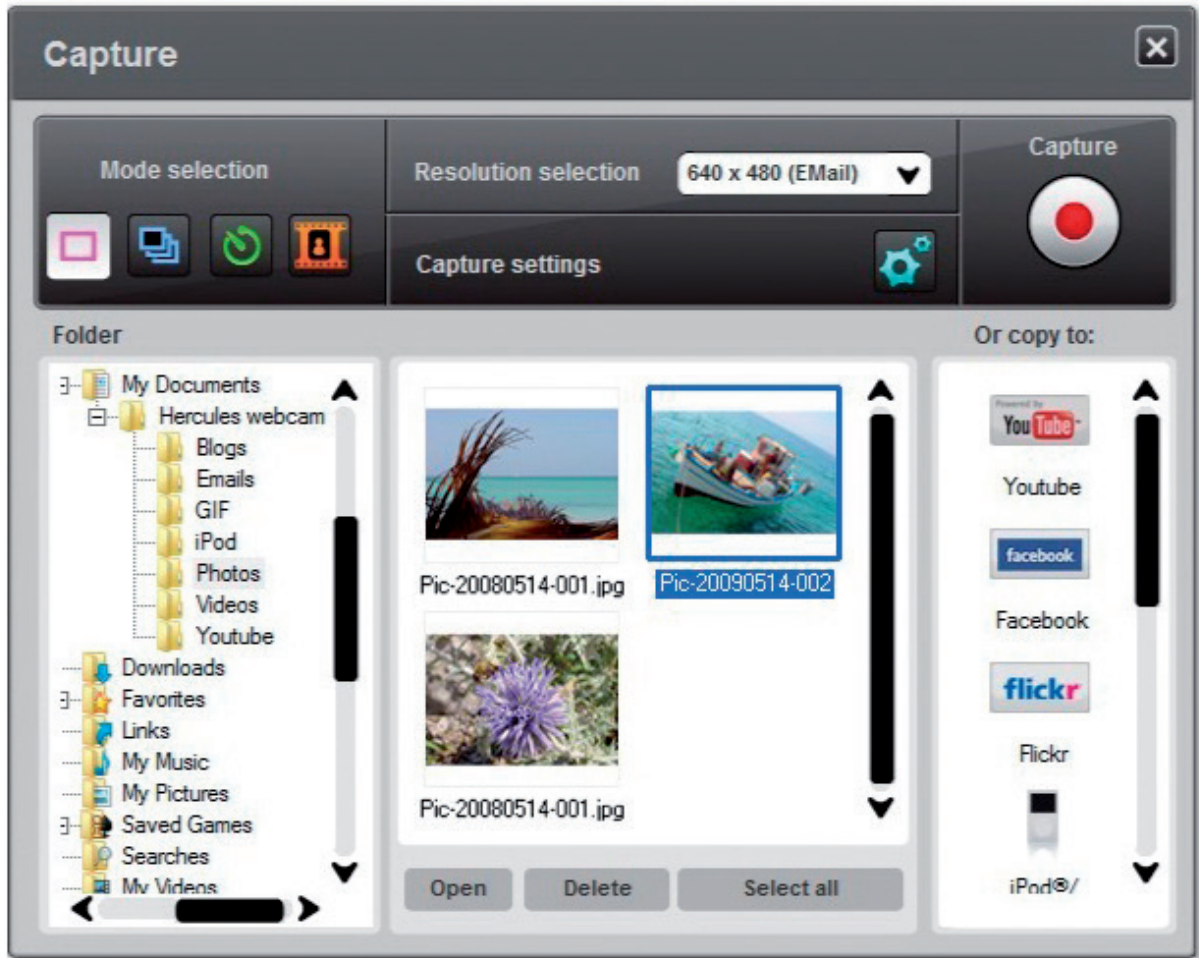
المحتويات

سيؤدي النقر فوق أي عنوان في جدول المحتويات هذا إلى عرض القسم المقابل

1. مقدمة 3
2. ضبط الصوت والفيديو 4
3. عرض في وضع ملء الشاشة 5
4. أتريد تقمص شخصية نجم روك أو صحفي؟ أتعتر نفسك ممثلاً كوميدياً إلى حد ما؟ سجل أداك باستخدام **HERCULES WEBCAM STATION EVOLUTION** 6
 - 4.1. التقاط صورة واحدة 6
 - 4.2. التقاط صور في وضع اللقطات المتتابعة 7
 - 4.3. التقاط صور في وضع المؤقت الذاتي 7
 - 4.4. التقاط تسلسل فيديو 8
 - 4.5. تحديد إعدادات التقاط الصور والفيديو 9
5. إذا كنت ترغب في نقل مقاطع الفيديو مباشرة إلى حسابك على **YOUTUBE** 12
6. هل ترغب في إضافة صور ومقاطع فيديو إلى مدونتك؟ 13
7. هل ترغب في نشر صور ومقاطع فيديو إلى حائط **FACEBOOK** الخاص بك؟ 17
8. هل ترغب في نقل صورك إلى حسابك على **FLICKR**؟ 20
9. هل ترغب في نقل الصور/مقاطع الفيديو إلى جهاز **IPOD** الخاص بك؟ 22
10. هل ترغب في نقل الصور/مقاطع الفيديو إلى **PSP** الخاص بك؟ 23
11. هل ترغب في نقل الصور/مقاطع الفيديو إلى مجلد على الكمبيوتر الخاص بك؟ 24
12. هل ترغب في إرسال الصور/مقاطع الفيديو بالبريد الإلكتروني؟ 24

1. مقدمة

إن Webcam Station Evolution هي أداة سريعة وسهلة لالتقاط الصور ومقاطع الفيديو باستخدام كاميرا ويب الخاصة بك ثم عرضها على مجموعة واسعة من الوسائط. وبفضل Webcam Station Evolution، يمكنك ببضع نقرات إضافة صور إلى مدونتك أو بث مقاطع الفيديو الخاصة بك على Youtube أو نقل الصور ومقاطع الفيديو إلى الوحدة الرئيسية لجهاز PSP® أو iPod® الخاص بك.

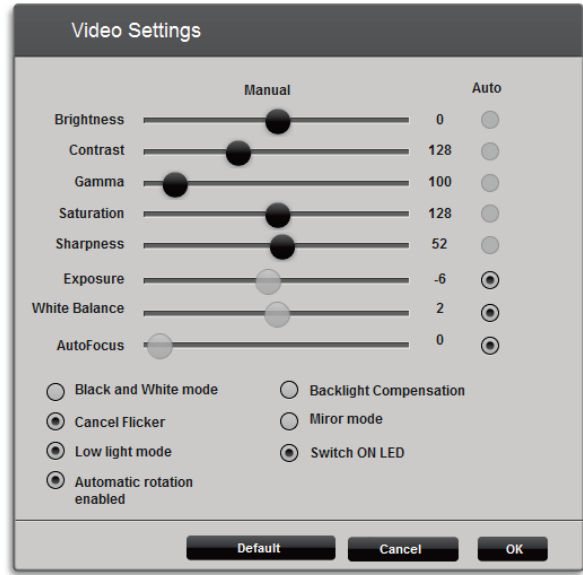


2. ضبط الصوت والفيديو

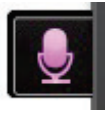
ضبط صورة كاميرا ويب في Webcam Station Evolution



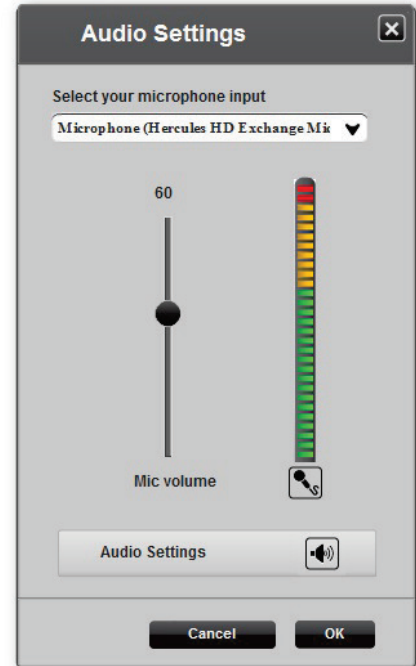
- انقر فوق الزر إعدادات الفيديو.
- اختبر الإعدادات المختلفة (السطوع، تدرج اللون...) للعثور على جودة الصورة الأنسب لك.
- للرجوع إلى الإعدادات الافتراضية، انقر فوق زر الافتراضي.
- انقر فوق موافق.



ضبط ميكروفون كاميرا ويب في Webcam Station Evolution

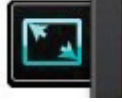


- انقر فوق الزر .
- تحدث بشكل عادي في الميكروفون مع تحريك شريط تمرير مستوى صوت الميكروفون في نفس الوقت حتى يصل جهاز القياس إلى المنطقة الصفراء دون الدخول إلى المنطقة الحمراء.
- يمكنك النقر فوق إعدادات الصوت لفتح خصائص التسجيل الخاصة بالميكروفون.
- بمجرد الانتهاء، انقر فوق موافق.



3. عرض في وضع ملء الشاشة

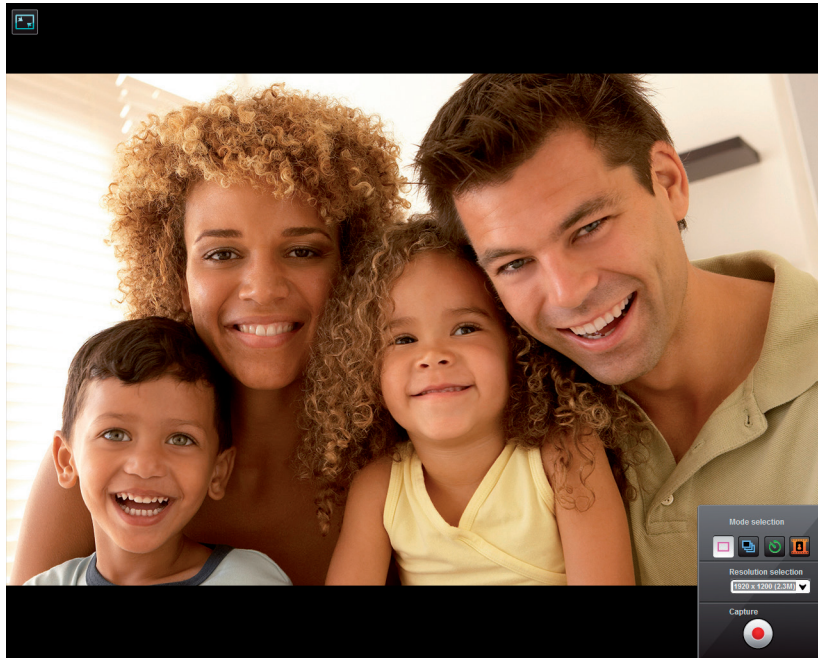
يمكنك تبديل عرض الصور المرسله بواسطة كاميرا ويب إلى وضع ملء الشاشة من خلال النقر فور الزر



(أو الضغط على المفتاح F11 الموجود على لوحة المفاتيح).



عند التواجد في وضع ملء الشاشة، يمكنك الوصول إلى عناصر التحكم في وضع الالتقاط عن طريق وضع مؤشر الماوس في الركن الأيمن السفلي من الشاشة (للحصول على المزيد من المعلومات حول إعدادات الالتقاط، الرجاء الرجوع إلى القسم 4).




يمكنك في أي وقت التبديل إلى وضع النافذة بالنقر فوق الزر الموجود في الركن العلوي الأيسر من الشاشة (أو بالضغط على المفتاح F11 مرة أخرى).

4. أتريد تقمص شخصية نجم روك أو صحفي؟ أعتبر نفسك ممثلًا كوميدياً إلى حد ما؟ سجل أداءك باستخدام **HERCULES WEBCAM STATION EVOLUTION**

ربما تحلم بأن تصبح مغنياً أو واضحاً للألحان الراقصة أو صحفياً. لماذا لا تستخدم كاميرا ويب Hercules لتصوير فيلم لنفسك ولتحسين أسلوبك؟ بفضل برنامج **Webcam Station Evolution**، يمكنك تقليد النجوم أو تكوين الأسلوب الخاص بك من خلال إطلاق العنان لخياالك. للقيام بذلك، استخدم خيارات التصوير الكاملة لكاميرا ويب (صورة، وضع اللقطات المتتابعة أو المؤقت الذاتي والتقاط الفيديو).

4.1. التقاط صورة واحدة

قم بتشغيل Webcam Station Evolution.

ملاحظة: سيتم أيضاً فتح Xtra Controller في الجزء الأيمن السفلي من الشاشة للسماح لك بالوصول إلى وظائف التكبير/التصغير. إذا كنت لا ترغب في استخدام هذه الوظائف، فيمكنك إخفاء النافذة بالنقر فوق الزر  الموجود في الركن العلوي الأيمن.

- في النافذة الرئيسية، انقر فوق الزر **التقاط**.



سيتم فتح نافذة جديدة. اتبع الخطوات على النحو الموضح على الشاشة:

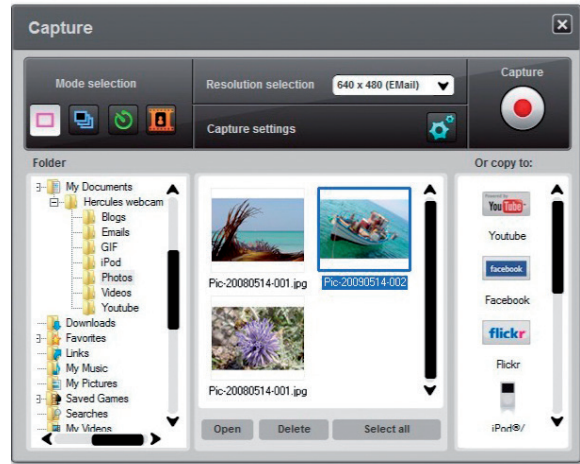


1. حدد الوضع لقطة واحدة.

2. حدد الدقة في القائمة المنسدلة.



3. انقر فوق الزر



يتم حفظ الصورة في الموقع والتنسيق (ipeg) المحددين بشكل افتراضي، ويتم فتح المجلد الذي يحتوي على الصور، موضحاً صوراً مصغرة للصور الخاصة بك.

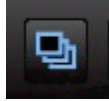
ملاحظة: لتعديل الموقع وتنسيق الحفظ الافتراضيين، الرجاء الرجوع إلى الفصل 5.3. تحديد إعدادات التقاط الصور والفيديو.

4.2. التقاط صور في وضع اللقطات المتتابعة

- في نافذة Webcam Station Evolution الرئيسية، انقر فوق الزر التقاط.



سيتم فتح نافذة جديدة. اتبع الخطوات على النحو الموضح على الشاشة:



1. حدد وضع اللقطات المتتابعة

2. حدد الدقة في القائمة المنسدلة.



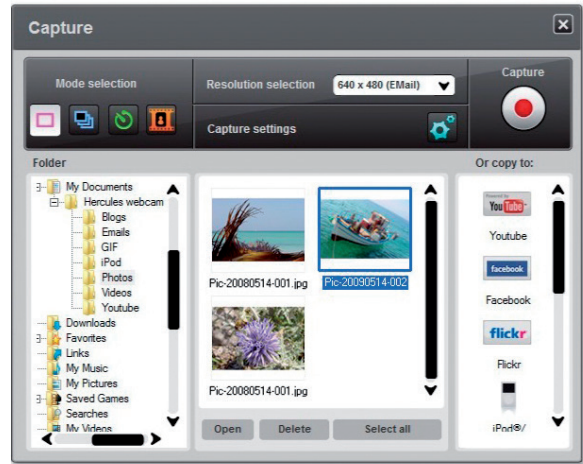
3. انقر فوق الزر

ببدا العد التنازلي لمدة 3 ثوانٍ، مما يمنحك وقتًا لاتخاذ وضع التصوير. بعد ذلك، يتم التقاط 10 صور في تتابع سريع، بمعدل 3 صور في الثانية (الإعدادات الافتراضية).

لإيقاف التقاط اللقطات قبل التقاط الصورة الأخيرة، اضغط على



الزر مرة أخرى.



يتم حفظ الصور في الموقع والتنسيق (jpeg) المحددين بشكل افتراضي، ويتم فتح المجلد الذي يحتوي على الصور، موضحًا صورًا مصغرة للصور الخاصة بك.

في هذا الوضع، يقوم Webcam Station Evolution بإنشاء GIF متحرك في مجلد "GIF" فرعي، والذي سيتم فتحه تلقائيًا ليعرض لك الرسم المتحرك الذي تم إنشاؤه. فاجئ أصدقاءك باستيراد هذا الملف إلى موقع ويب الخاص بك أو إلى مدونتك (للحصول على المزيد من التفاصيل حول هذه الوظيفة، الرجاء الرجوع إلى الفصل 2.4.3. إضافة صور أو مقاطع فيديو إلى مدونتك).

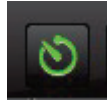
ملاحظة: لتعديل الإعدادات المختلفة لالتقاط الصورة في وضع اللقطات المتتابعة، الرجاء الرجوع إلى الفصل 5.3. تحديد إعدادات التقاط الصور والفيديو.

4.3. التقاط صور في وضع المؤقت الذاتي

- في نافذة Webcam Station Evolution الرئيسية،
انقر فوق الزر التقاط.



سيتم فتح نافذة جديدة. اتبع الخطوات على النحو الموضح على الشاشة:

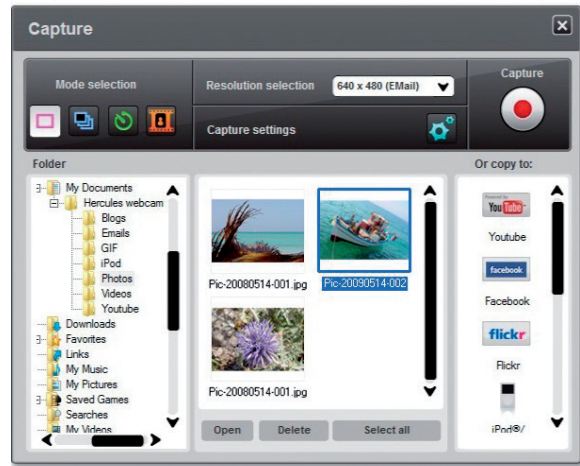


1. حدد وضع المؤقت الذاتي.

2. حدد الدقة في القائمة المنسدلة.



3. انقر فوق الزر



يبدأ عد تنازلي لمدة 3 ثوانٍ (بشكل افتراضي)، مما يمنحك وقتاً لاتخاذ وضع التصوير قبل التقاط اللقطة.

يتم حفظ الصورة في الموقع والتنسيق (ipeg) المحددين بشكل افتراضي، ويتم فتح المجلد الذي يحتوي على الصور، موضحاً صوراً مصغرة للصور الخاصة بك.

ملاحظة: لتعديل الإعدادات المختلفة لالتقاط الصورة في وضع المؤقت الذاتي، الرجاء الرجوع إلى الفصل 5.3. تحديد إعدادات التقاط الصور والفيديو.

4.4. التقاط تسلسل فيديو

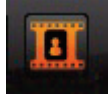
-قم بتشغيل Webcam Station Evolution.

- في النافذة الرئيسية، انقر فوق الزر التقاط.



سيتم فتح نافذة جديدة. اتبع الخطوات على النحو الموضح على الشاشة:

1. حدد الوضع التقاط فيديو.



2. حدد الدقة في القائمة المنسدلة.

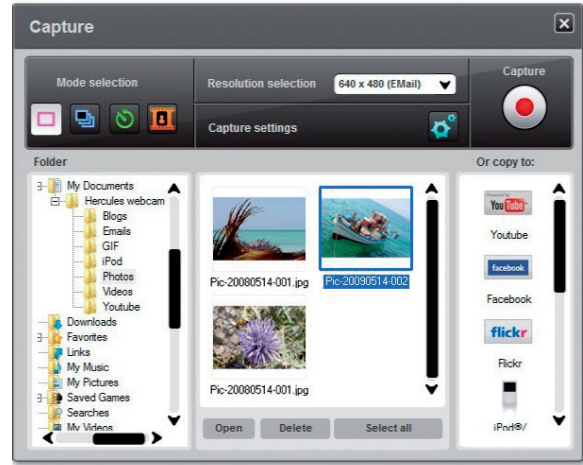
حان الآن وقت اتخاذ الوضع المناسب وإعداد النص أو اللحن.



3. انقر فوق الزر لبدء التسجيل.



لإيقاف التسجيل، انقر فوق الزر مرة أخرى.



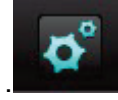
يتم تسجيل تسلسل الفيديو بالتنسيق avi (بشكل افتراضي)، وفي الموقع المحدد، ويتم فتح المجلد الذي يحتوي على مقاطع الفيديو.

ملاحظة: لتعديل الإعدادات المختلفة لالتقاط الفيديو، الرجاء الرجوع إلى الفصل 5.3. تحديد إعدادات التقاط الصور والفيديو.

4.5. تحديد إعدادات التقاط الصور والفيديو

⚠ يجب تنفيذ هذه الخطوة أول مرة فقط أو عندما ترغب في تغيير الإعدادات الافتراضية (موقع الحفظ، تنسيق الصورة، وضع الالتقاط، الصوت الصادر أثناء الالتقاط).

يمكن تحديد إعدادات الالتقاط في Webcam Station Evolution.

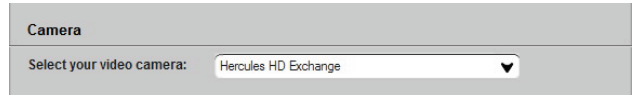


- انقر فوق الزر

- حدد إعدادات الالتقاط.

سيتم فتح نافذة إعدادات الالتقاط.

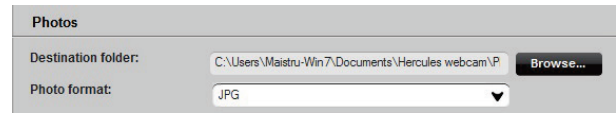
حدد كاميرا ويب التي ترغب في استخدامها.



تحديد موقع حفظ لقطات الصور والفيديو

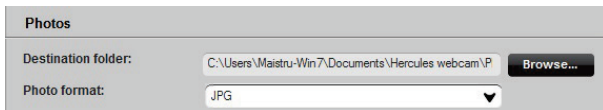
- في منطقة الصور ومقاطع الفيديو، تحقق من موقع حفظ الصور أو مقاطع الفيديو.

- إذا كنت ترغب في تغيير الموقع، فانقر فوق استعراض وحدد مجلدًا آخر.



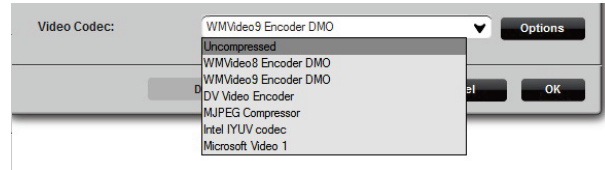
تحديد تنسيق الصور الخاصة بك

- في منطقة الصور، حدد التنسيق: bmp أو JPG (بشكل افتراضي).



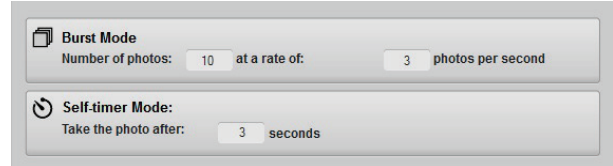
تحديد تنسيق مقاطع الفيديو الخاصة بك

- في منطقة **مقاطع الفيديو**، حدد أداة ترميز الفيديو.
تحتوي القائمة المعروضة على برامج فك التشفير المثبتة بالفعل على الكمبيوتر الخاص بك. يمكنك تعديل هذه الإعدادات بالنقر فوق الزر **خيارات**، عندما يسمح لك برنامج فك التشفير.



تحديد إعدادات وضع الالتقاط

- في وضع **اللقطات المتتالية**، حدد إجمالي عدد الصور (من 1 إلى 20) وعدد الصور في الثانية (من 1 إلى 5).
- في وضع **المؤقت الذاتي**، حدد مدة التأخير قبل التقاط الصورة: من 0 (النقاط فوري) إلى 10 ثوانٍ.



تحديد الصوت الصادر أثناء الالتقاط

- ضع علامة على المربع **إصدار صوت عند التقاط لقطة** وسيقوم Webcam Station Evolution بإصدار صوت عند التقاط صورة.
- يمكنك الاحتفاظ بالصوت الافتراضي أو النقر فوق **استعراض** لتحديد الصوت الخاص بك (بتنسيق .wav).

4.5.1 تحديد صور أو مقاطع فيديو أو فتحها أو حذفها

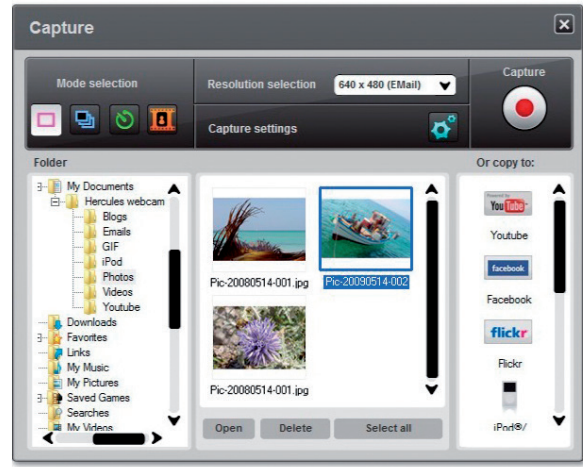
تحديد صور أو مقاطع فيديو

- قم بتشغيل Webcam Station Evolution.

- انقر فوق التقاط.

- انتقل إلى المجلد صوري أو مقاطع الفيديو الخاصة بي.

- في نافذة الصور المصغرة، انقر فوق العنصر المراد تحديده،
أو انقر فوق الزر **تحديد الكل** لتحديد كافة العناصر في المجلد.



ملاحظة: لتحديد العديد من العناصر المتتالية، اضغط مع الاستمرار على المفتاح Shift الموجود على لوحة المفاتيح أثناء النقر فوق كل عنصر ترغب في تضمينه. لتحديد العديد من العناصر غير المتتالية، اضغط مع الاستمرار على المفتاح Ctrl الموجود على لوحة المفاتيح أثناء النقر فوق كل عنصر ترغب في تضمينه.

فتح صور أو مقاطع فيديو

- بعد تحديد عنصر أو أكثر في نافذة الصور المصغرة (انظر تحديد صور أو مقاطع فيديو، أعلاه)، انقر فوق الزر **فتح** لعرضها. سيقوم Webcam Station Evolution تلقائيًا بتشغيل برنامج عرض الصورة أو الفيديو المفضل لديك (المحدد بواسطة Windows لهذا النوع من الملفات).

حذف صور أو مقاطع فيديو

- بعد تحديد عنصر أو أكثر في نافذة الصور المصغرة (انظر تحديد صور أو مقاطع فيديو، أعلاه)، انقر فوق الزر **حذف** لحذفها.

5. إذا كنت ترغب في نقل مقاطع الفيديو مباشرة إلى حسابك على YOUTUBE

⚠ إذا لم يكن لديك حساب على YouTube، فيجب التسجيل على موقع ويب www.youtube.com لتتمتع بهذه الميزة.

- قم بتشغيل Webcam Station Evolution.

- قم بالوصول إلى مجلد مقاطع الفيديو الخاصة بي.

- في نافذة المعاينة، انقر فوق العنصر المطلوب لتحديده.



- انقر فوق الزر

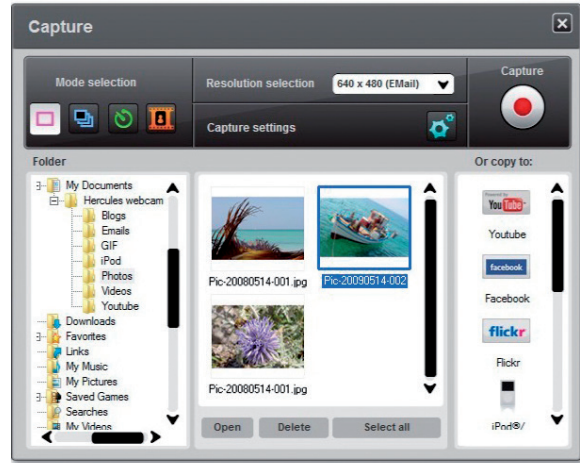
يتم تحويل الفيديو وفتح نافذة إعدادات YouTube.

- انقر فوق إضافة حساب.

- أدخل بيانات تسجيل الدخول وكلمة المرور لحساب YouTube الخاص بك.

- حدد الأيقونة المتصلة بحسابك على YouTube.

- انقر فوق إرسال.



سيتم فتح نافذة تغيير إعدادات الفيديو.

YouTube settings

Video file: C:\Users\Cosmin-Win7\Documents\Hercules webcam\Youtube\Vid-20110730-001.avi

Title:

Description:

Tags:

Category: Film & Animation

Comments: Allow comments to be added automatically.

Video responses: Yes, allow video responses to be added automatically.

Ratings: Yes, allow this video to be rated by others.

Embedding: Yes, external sites may embed and play this video.

- قم بتعبئة حقول العنوان والوصف والعلامات، وحدد أية خيارات ذات صلة (الفئة، التعليقات، وهكذا).

- انقر فوق التالي.

يتم بعد ذلك نقل الفيديو الخاص بك إلى موقع ويب YouTube؛ وسيظهر مربع حوار لإعلامك عند الانتهاء من نقل الملف.



6. هل ترغب في إضافة صور ومقاطع فيديو إلى مدونتك؟

هل قام أحد أصدقائك مؤخرًا بإنشاء مدونة بها صور؟ فاجئه واجذب انتباهه عن طريق إنشاء مدونة فيديو وإضافة مقاطع الفيديو إليها بمنتهى السهولة، وذلك بفضل وظيفة التحويل في Webcam Station Evolution، التي تحوّل الفيديو تلقائيًا إلى التنسيق المناسب.

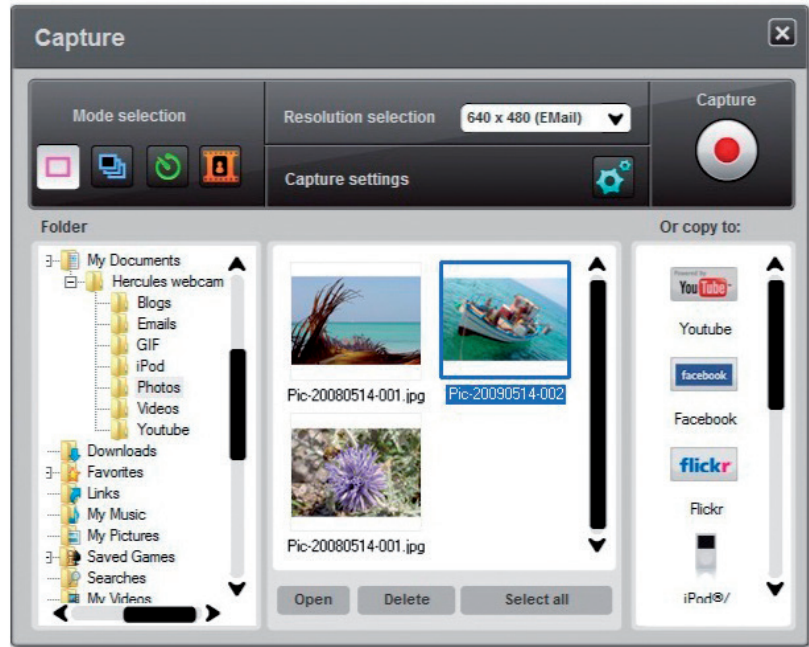
ويوفر Webcam Station Evolution ما هو أكثر من ذلك عن طريق السماح لك بنشر صورك مباشرة على مدونتك، مرفق بها نص المقالة الخاصة بك. وإذا كان لديك أكثر من مدونة واحدة بنفس المضيف، فيمكن لـ Webcam Station Evolution حفظ ملفات التعريف المختلفة الخاصة بك.

ملاحظة: يحتوي Webcam Station Evolution على إعدادات لأشهر مضيفي المدونات لتسهيل إضافة العناصر إلى مدونتك. ومع ذلك، قد يطلب منك بعض المضيفين نشر مقالاتك يدويًا وليس تلقائيًا عبر Webcam Station Evolution.

إضافة صور أو مقاطع فيديو إلى مدونتك

هل توجد أي ملفات في مجلدات الصور أو مقاطع الفيديو الخاصة بك؟ حسنًا فقد ترغب عندئذ في مشاركة أفضل ما لديك مع قرائك والحصول على ملاحظات منهم.

- في Webcam Station Evolution، حدد الصورة أو الفيديو أو ملف GIF الذي ترغب في إضافته.



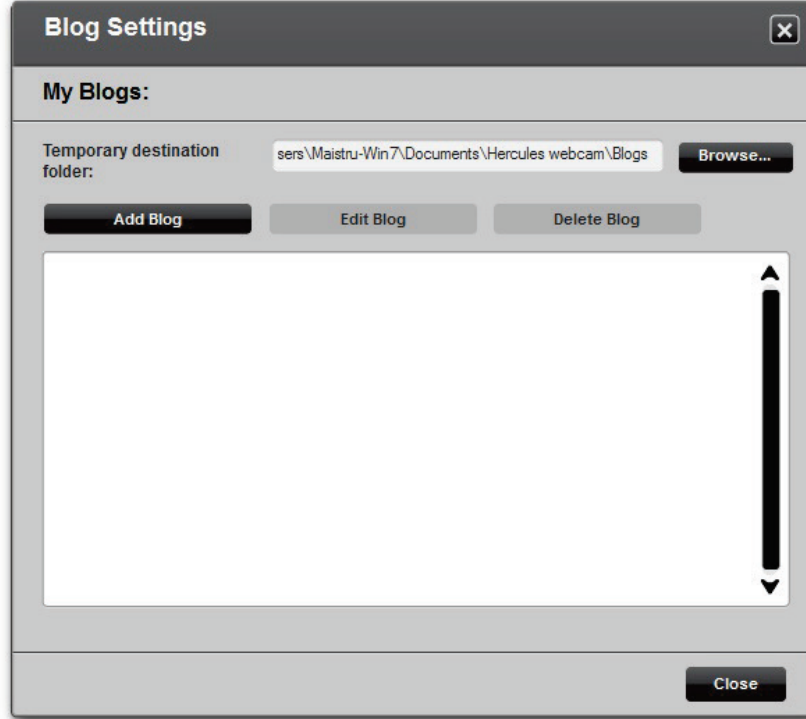
- انقر فوق الزر

- حدد المدونة في القائمة.

ملاحظة: لا يمكنك نسخ ملف إلى مدونة إلا إذا قمت بالفعل بتحديد مدونة واحدة على الأقل في القائمة **مدوناتي**. إذا لم تقم بتحديد أية مدونات بعد في القائمة **مدوناتي**، فسيطالبك **Webcam Station Evolution** بالقيام بذلك. يجب تنفيذ هذه الخطوة أول مرة فقط أو عندما ترغب في تعديل الإعدادات المختلفة (موقع الحفظ، إضافة مدونات أو تعديلها أو حذفها).

إضافة مدونة إلى قائمة المدونات الخاصة بك

- في النافذة **مدوناتي**، انقر فوق الزر **إضافة مدونة**.



وإلا...	إذا كان مضيف المدونة مضمناً في القائمة
- فحدد غير ذلك في قائمة مضيفي المدونة.	- فحدد المضيف الخاص بك.
- فاختر اسماً لملف تعريف مدونتك.	- فاختر اسماً لملف تعريف مدونتك.
- فأدخل عنوان http الخاص بالمضيف.	- فأدخل بيانات تسجيل الدخول الخاص بمدونتك (اسم المستخدم) في حالة ظهور الحقل المقابل.
ملاحظة: يمثل هذا العنوان العنوان المؤدي إلى صفحة التعريف الخاصة بمدونتك، الصفحة الرئيسية للموقع بشكل عام.	ملاحظة: إذا لم يظهر الحقل، فيجب تعريف نفسك يدوياً على موقع ويب مضيف المدونة عند تحميل الصور أو مقاطع الفيديو.
- ضع علامة على المربع المقابل لنوع المدونة: مدونة (صور فقط) أو Vlog (صور ومقاطع فيديو). سيعمل هذا على تمكين Webcam Station Evolution من تحديد التنسيق الصحيح لتحويل الفيديو: GIF متحرك (مدونة) أو (Vlog) MPEG4 .	
	ملاحظة: نوصى بالإبقاء على تحديد المربع طلب كلمة المرور الخاصة بي دائماً إذا كان هناك أكثر من مستخدم على نفس الكمبيوتر لديهم مدونة على نفس خادم المدونة. سيساعدك ذلك على تجنب إرسال بيانات إلى المدونة الخطأ أو أن يقوم شخص آخر بنشر مقاطع فيديو على مدونتك دون علمك.
	- انقر فوق حفظ . بذلك تمت إضافة مدونتك إلى القائمة.

سيطالبيك Webcam Station Evolution بتحويل الملف إلى التنسيق المناسب لمدونتك (مثلاً من bmp إلى jpeg لصورة ومن avi إلى GIF متحرك إذا كانت المدونة لا تقبل مقاطع الفيديو).

وإلا... إذا سمح مضيف مدونتك لـ Webcam Station Evolution بنشر مقالة على مدونتك مباشرة

فسيطالبيك Webcam Station Evolution بتعريف نفسك على الصفحة الرئيسية لمضيف المدونة، ثم تحميل الصور ومقاطع الفيديو يدويًا من مجلد الوجهة المحدد افتراضيًا، مع مقالاتك.

- فأدخل كلمة المرور الخاصة بك (إذا قمت بوضع علامة على المربع طلب كلمة المرور الخاصة بي دائمًا).

- أدخل عنوان المقالة ونصها في النافذة التي تظهر.

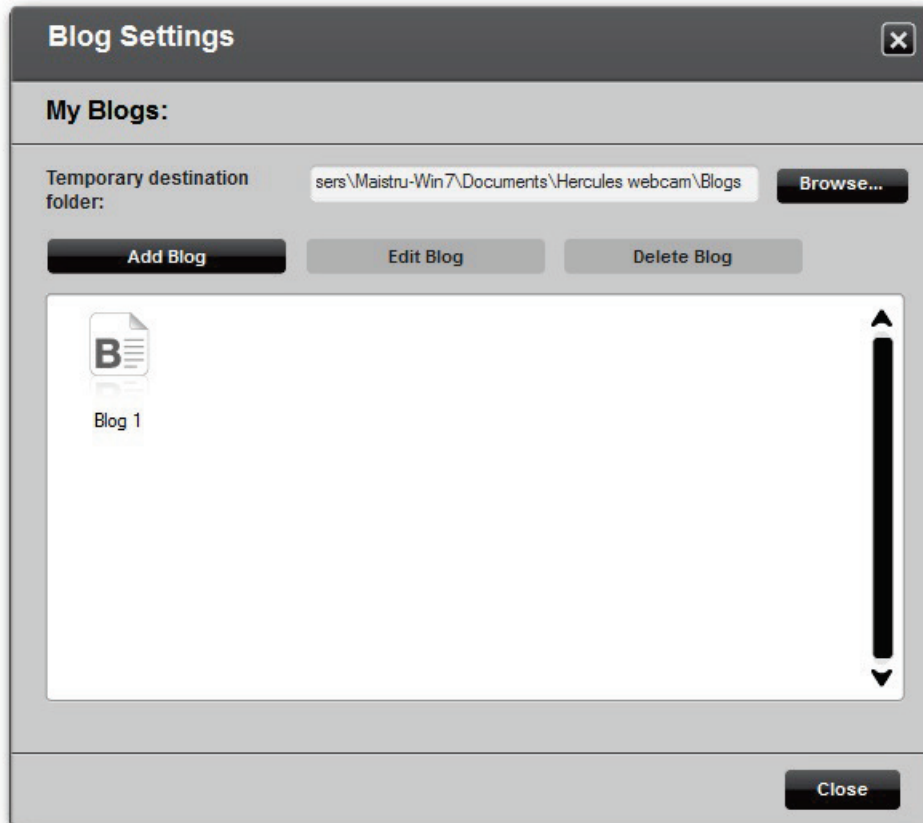
- عند الانتهاء، انقر فوق الزر إرسال.

يبدأ Webcam Station Evolution في تحميل المقال إلى مدونتك عن طريق الإنترنت. بعد مرور فترة تأخير تتراوح بين بضعة ثوانٍ وبضع دقائق، تبعًا لسرعة اتصال الإنترنت الخاص بك بالإضافة إلى عدد الملفات التي تحدها وحجمها، تتم إضافة المقال الجديد والصورة أو الفيديو إلى مدونتك ويقوم Webcam Station Evolution تلقائيًا بفتح مستعرض ويب للسماح لك بعرض مقالاتك على الفور.

تحرير الإعدادات الخاصة بمدونة في Webcam Station Evolution

⚠ لا يمكنك تحرير إلا المدونات التي حددتها بالفعل في القائمة مدوناتي.

- في النافذة مدوناتي، حدد مدونة.



- انقر فوق الزر تحرير مدونة.

- قم بتغيير مضيف المدونة، إذا كنت ترغب في ذلك.

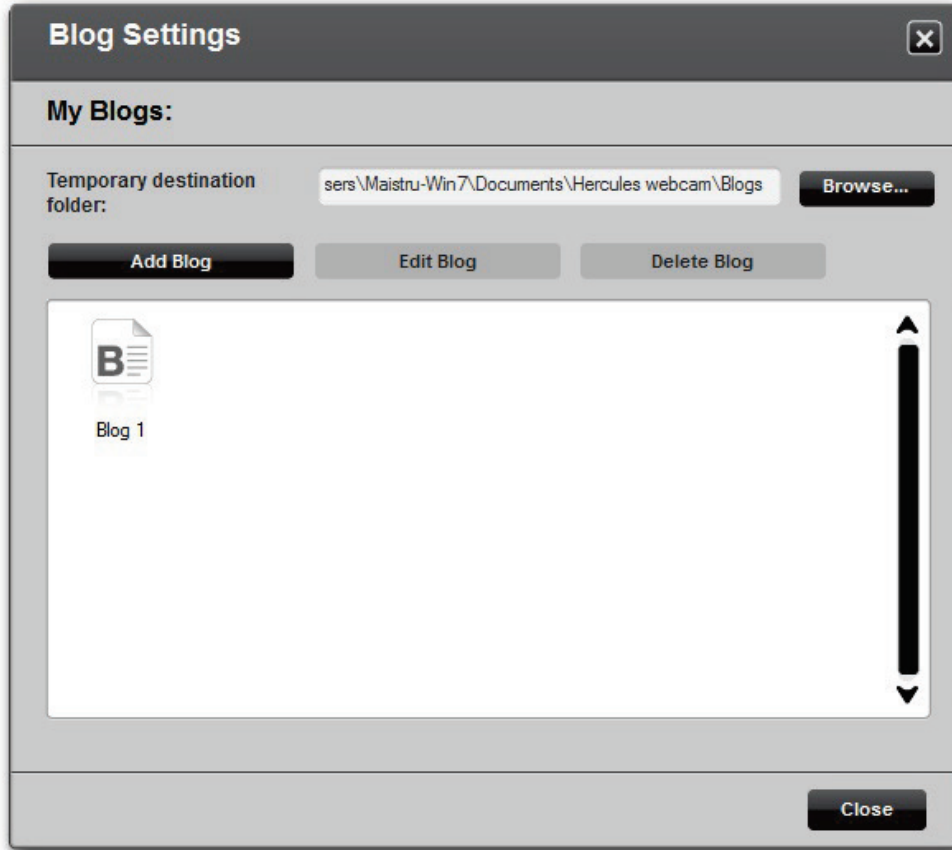
- أدخل بيانات تسجيل الدخول الخاصة بمدونتك (اسم المستخدم) في حالة ظهور الحقل المقابل.

ملاحظة: نوصي بالإبقاء على تحديد المربع طلب كلمة المرور الخاصة بي دائماً إذا كان هناك أكثر من مستخدم على نفس الكمبيوتر لديهم مدونة على نفس خادم المدونة. سيساعدك ذلك على تجنب إرسال بيانات إلى المدونة الخطأ أو أن يقوم شخص آخر بنشر مقاطع فيديو على مدونتك دون علمك.
- انقر فوق **حفظ**. بذلك تصبح إعداداتك الجديدة محل اعتبار الآن.

حذف مدونة من قائمة المدونات الخاصة بك

⚠ لا يمكنك حذف إلا المدونات التي حددتها بالفعل في القائمة مدوناتي.

- في النافذة مدوناتي، حدد المدونة المراد حذفها.



- انقر فوق **حذف مدونة**. تم الآن حذف مدونتك من القائمة.

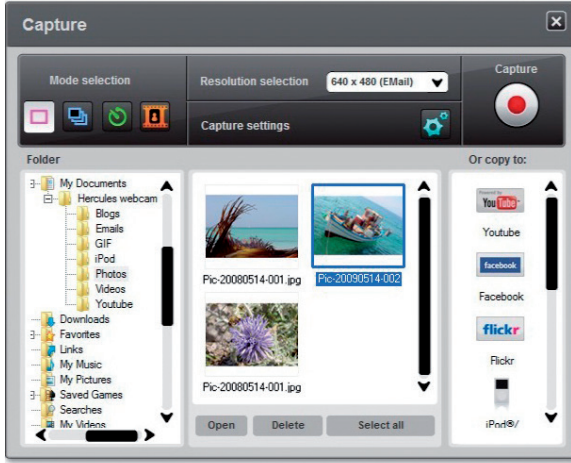
7. هل ترغب في نشر صور ومقاطع فيديو إلى حائط Facebook الخاص بك؟

⚠ إذا كنت لا تمتلك حساباً على Facebook، فيجب التسجيل على موقع ويب www.facebook.com لكي تتمكن من الاستمتاع بهذه الميزة

تسمح لك Webcam Station Evolution بإثراء حائط Facebook عن طريق نشر الصور ومقاطع الفيديو التي التقطتها من كاميرا ويب الخاصة بك.

- قم بتشغيل Webcam Station Evolution.

- قم بالوصول إلى مجلد مقاطع الفيديو أو الصور.



- في نافذة المعاينة، انقر فوق العنصر المطلوب لتحديده.



⚠ إذا لم يكن نظامك يحتفظ بمعلومات تسجيل الدخول إلى Facebook، فسيقوم مستعرض إنترنت لديك بفتح صفحة تسجيل الدخول إلى Facebook.

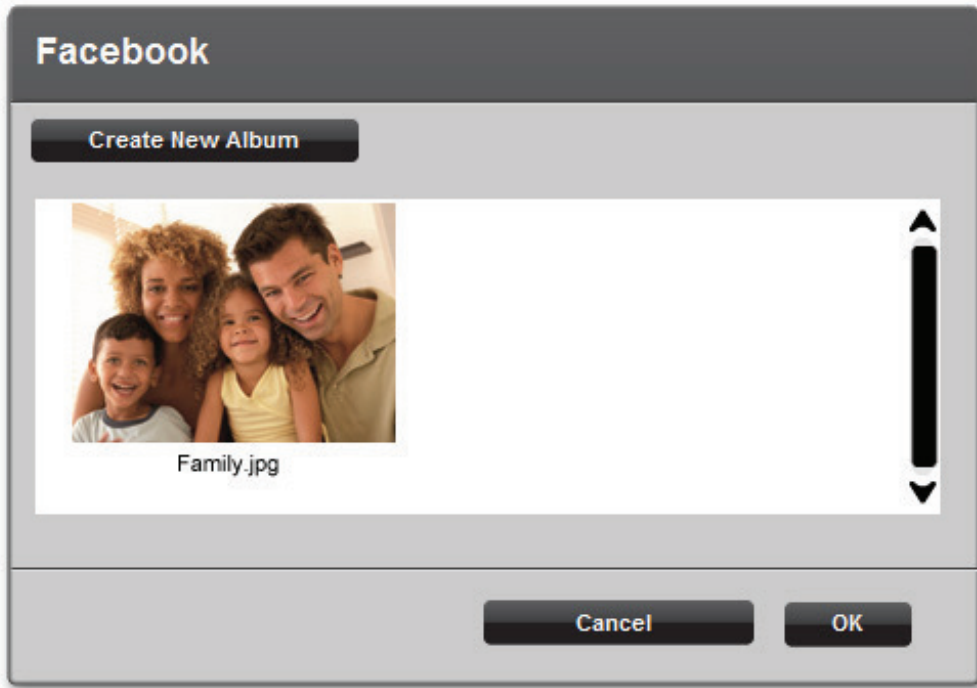
- أدخل عنوان البريد الإلكتروني وكلمة المرور الخاصة بحساب Facebook.

- انقر فوق تسجيل الدخول.

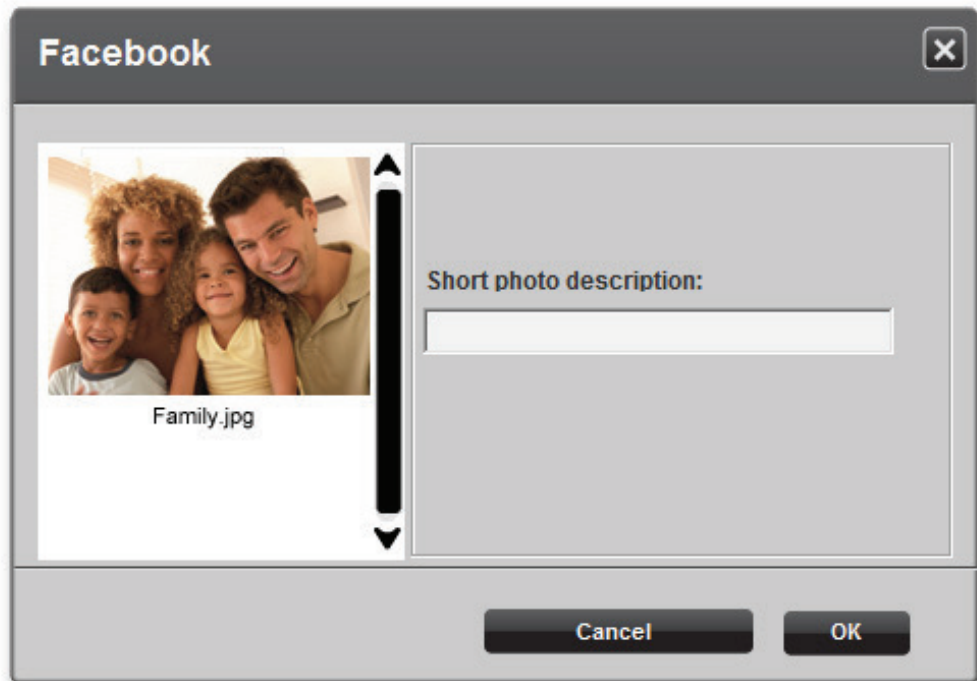
- أغلق مستعرض إنترنت للرجوع إلى Webcam station Evolution.

- في نافذة رسالة Webcam Station Evolution، انقر فوق موافق.

انتظر حتى يتم فتح نافذة Facebook أدناه.

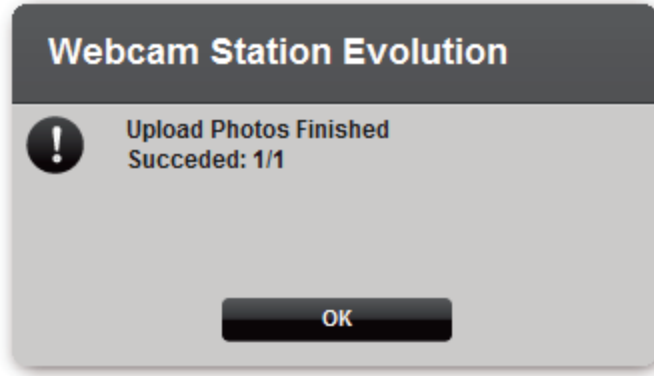


- حدد صورة مصغرة للألبوم ثم انقر فوق موافق.



- أدخل وصفًا مختصرًا ثم انقر فوق موافق.

يتم نقل الصورة (أو الفيديو) إلى حائط Facebook الخاص بك ويظهر مربع حوار يعلمك بنهاية التحميل.



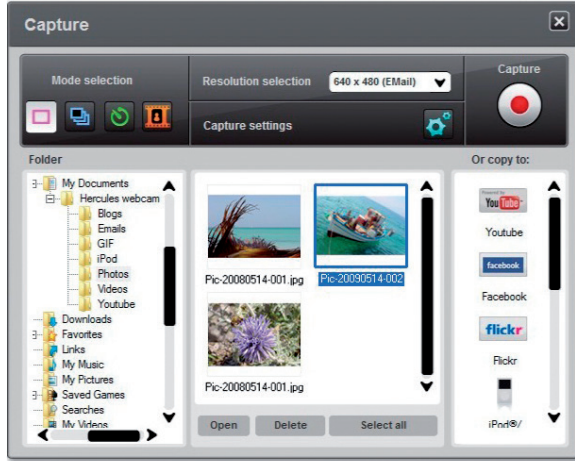
- انقر فوق موافق.

8. هل ترغب في نقل صورك إلى حسابك على FLICKR؟

إذا كنت لا تمتلك حساباً على Flickr، فيجب التسجيل على موقع ويب www.flickr.com.com لكي تتمكن من الاستمتاع بهذه الميزة

قم بتشغيل Webcam Station Evolution

- قم بالوصول إلى مجلد مقاطع الفيديو أو الصور.



- في نافذة المعاينة، انقر فوق العنصر المطلوب لتحديده.

- انقر فوق الزر flickr

إذا لم تكن قد قمت بتحويل Webcam Station Evolution لقراءة الصور والبيانات أو تحريرها على Flickr:

- انقر فوق تحويل! في النافذة المعروضة.

يفتح مستعرض إنترنت لديك صفحة تسجيل الدخول إلى Flickr.

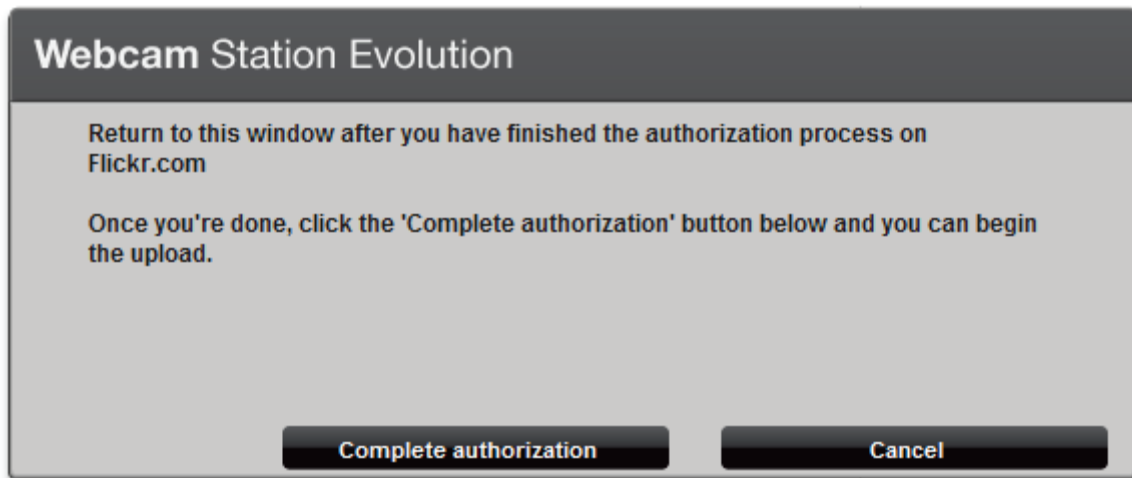
- أدخل معرف Yahoo! وكلمة المرور لحساب Flickr.

- انقر فوق تسجيل الدخول.

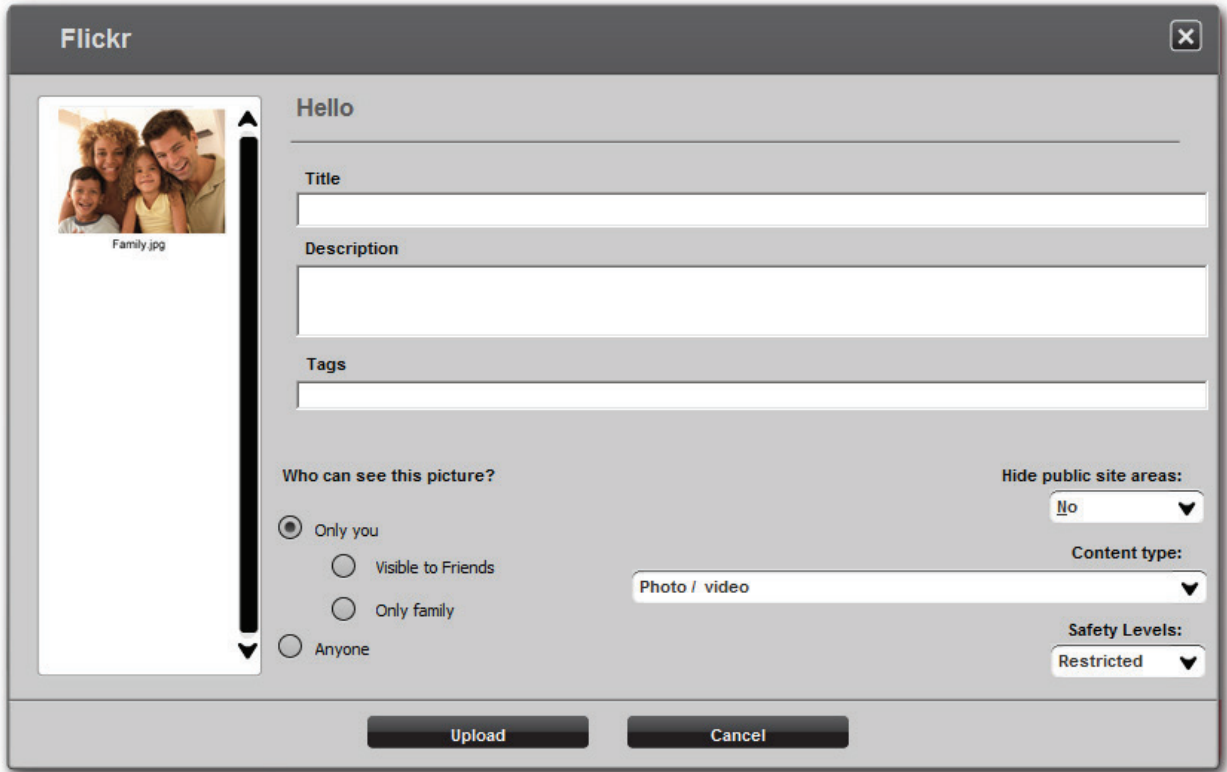
- في نافذة Flickr، انقر فوق الزر حسناً، سأقوم بتحويله.

- أغلق مستعرض إنترنت للرجوع إلى Webcam station Evolution.

- في نافذة رسالة Webcam Station Evolution، انقر فوق اكتمال التحويل.



انتظر حتى يتم فتح نافذة Flickr أدناه.

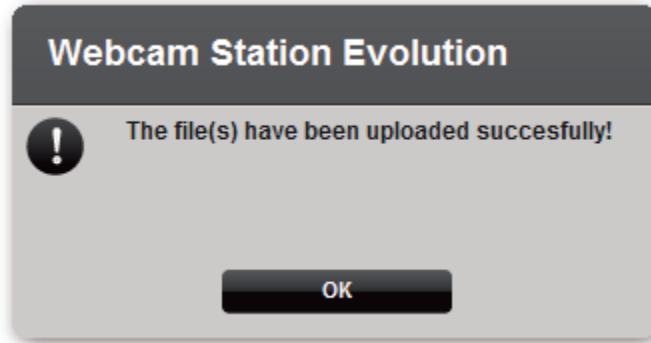


- حدد صورة مصغرة في الناحية اليسرى.

- أدخل عنواناً ووصفاً مختصراً ثم اختر الإعدادات (اختياري).

- انقر فوق تحميل.

يتم تحميل الصورة إلى حساب Flickr الخاص بك ويظهر مربع حوار يعلمك بنهاية التحميل.



- انقر فوق موافق.

9. هل ترغب في نقل الصور/مقاطع الفيديو إلى جهاز IPOD الخاص بك؟

هل لديك iPod يدعم الفيديو وترغب في تحميله بالصور ومقاطع الفيديو التي قمت بإنشائها باستخدام Hercules Webcam؟ لن يكون هناك شيء أبسط من ذلك.

⚠️ مطلوب iPod الذي يدعم الفيديو و iTunes لنقل الملفات.

- قم بتوصيل iPod الذي يدعم الفيديو بالكمبيوتر الخاص بك.

- في Webcam Station Evolution، حدد الصورة أو الفيديو أو ملف GIF الذي ترغب في نقله في المجلد المقابل. يتم تمكين الأزرار نسخ إلى.



- انقر فوق الزر .

سيقوم Webcam Station Evolution تلقائيًا بتشغيل iTunes ومطابقتك بتحديد مكتبة iTunes الوجهة.

- حدد مكتبة iTunes، ثم انقر فوق موافق.


وإلا...	إذا تمت iPod مع iTunes
فسيطالبك Webcam Station Evolution بتحديد مكتبة iPod الوجهة.	يتم تحديث محتويات iPod تلقائيًا.
- حدد مكتبة iPod، ثم انقر فوق موافق.	

ملاحظات: للحصول على مزيد من التفاصيل حول مزامنة iPod مع iTunes، الرجاء الرجوع إلى الأداة المساعدة لتعليمات iTunes.

لا يسمح iPod عرض ملفات GIF متحركة. وسيتم عرض الصورة الأولى فقط.

10. هل ترغب في نقل الصور/مقاطع الفيديو إلى PSP الخاص بك؟

هل تستخدم PSP الخاص بك كمشغل فيديو محمول؟ باستخدام Webcam Station Evolution، يمكنك بمنتهى السهولة نقل صورك ومقاطع الفيديو الخاصة بك التي قمت بإنشائها باستخدام كاميرا ويب Hercules.

 يجب أن تحتوي بطاقة الذاكرة Memory Stick Duo على مساحة تخزين كافية لحفظ الملفات.

- قم بتوصيل PSP بالكمبيوتر الخاص بك.

- في Webcam Station Evolution، حدد الصورة أو الفيديو أو ملف GIF الذي ترغب في نقله في المجلد المقابل.

يتم تمكين الأزرار نسخ إلى.



- انقر فوق الزر .

سيكتشف Webcam Station Evolution جهاز PSP الخاص بك وسيقوم بحفظ الملفات في مجلد الوجهة، بعد تحويلها إلى التنسيق المناسب.

ملاحظة: للحصول على مزيد من التفاصيل حول نسخ الملفات إلى PSP، الرجاء الرجوع إلى دليل مستخدم PSP.

11. هل ترغب في نقل الصور/مقاطع الفيديو إلى مجلد على الكمبيوتر الخاص بك؟

- في Webcam Station Evolution، حدد الصورة أو الفيديو أو ملف GIF الذي ترغب في نقله في المجلد المقابل. يتم تمكين الأزرار نسخ إلى.



- انقر فوق الزر .

سيقوم Webcam Station Evolution بفتح نافذة تحديد مجلد.

- حدد المجلد الذي تريد حفظ ملفاتك فيه.

12. هل ترغب في إرسال الصور/مقاطع الفيديو بالبريد الإلكتروني؟

- في Webcam Station Evolution، حدد الصورة أو الفيديو أو ملف GIF الذي ترغب في إرساله في المجلد المقابل. يتم تمكين الأزرار نسخ إلى.



- انقر فوق الزر .

سيوفر لك Webcam Station Evolution تطبيق بريد إلكتروني لاستخدامه.

إذا كنت ترغب في استخدام تطبيق آخر أو إذا لم يتم اكتشاف تطبيق بريد إلكتروني

إذا كنت ترغب في استخدام التطبيق الذي تم توفيره

- فقم بتشغيل تطبيق البريد الإلكتروني المفضل لديك.

- فانقر فوق نعم.

- قم بإنشاء بريد إلكتروني جديد.

- قم بإدراج ملفات الصور/الفيديو الخاصة بك يدويًا في البريد الإلكتروني.

- أدخل موضوع الرسالة ونصها، ثم قم بإرسال بريدك الإلكتروني.