

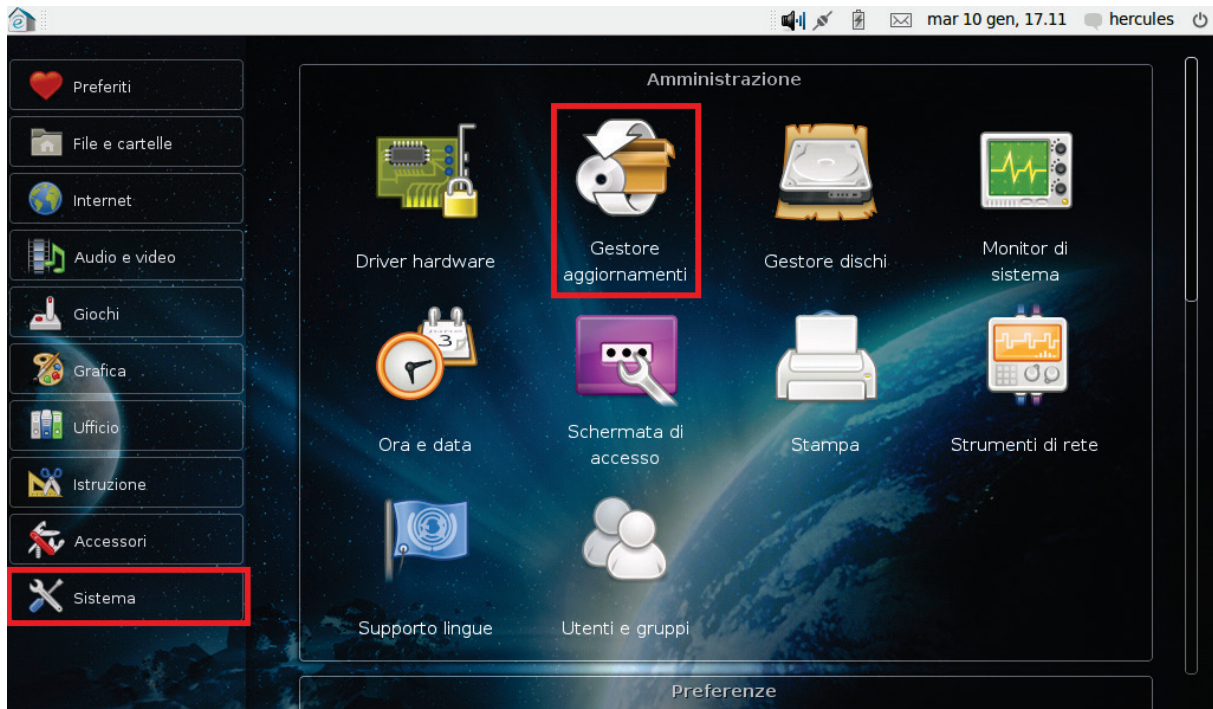
Aggiornamento del sistema per Adobe Flash Player

Indice:

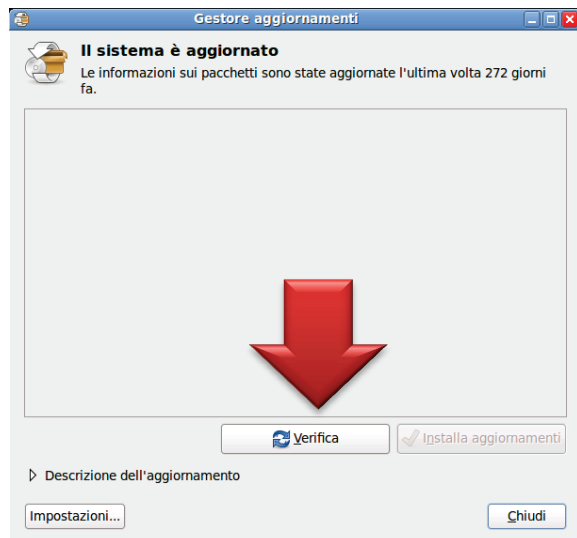
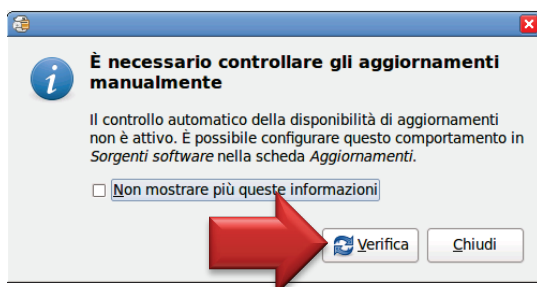
1.	RICERCA E INSTALLAZIONE DEGLI AGGIORNAMENTI.....	2
2.	AGGIUNGERE FIREFOX ALLE TUE APPLICAZIONI PREFERITE	5
3.	IMPOSTARE FIREFOX COME TUO BROWSER PREDEFINITO	6
4.	IMPORTARE I TUOI PREFERITI DA CHROMIUM.....	7

1. Ricerca e installazione degli aggiornamenti

- Assicurati che il tuo eCAFÉ sia connesso a internet (via WiFi o Ethernet) e che sia collegato ad una presa di corrente.
- Accedi alla sezione "Sistema" e avvia l'applicazione "Gestore aggiornamenti".

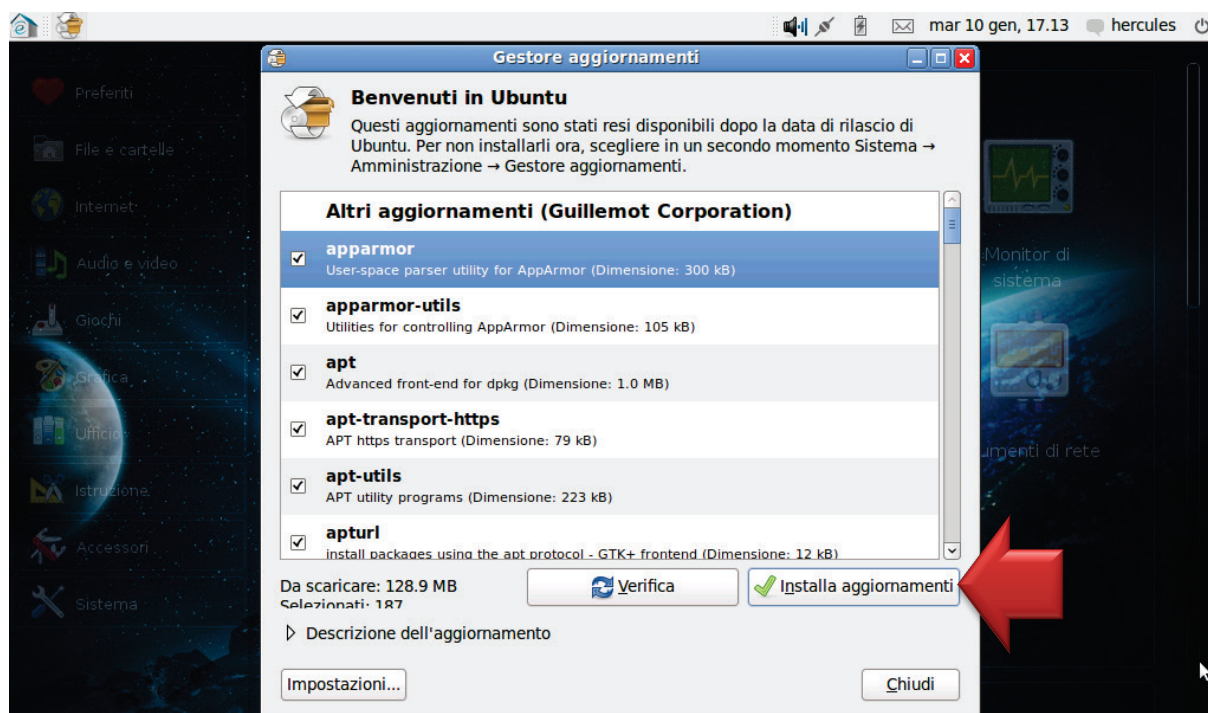


- Clicca sul pulsante "Verifica" (in una finestra di dialogo automatica o nell'applicazione principale).



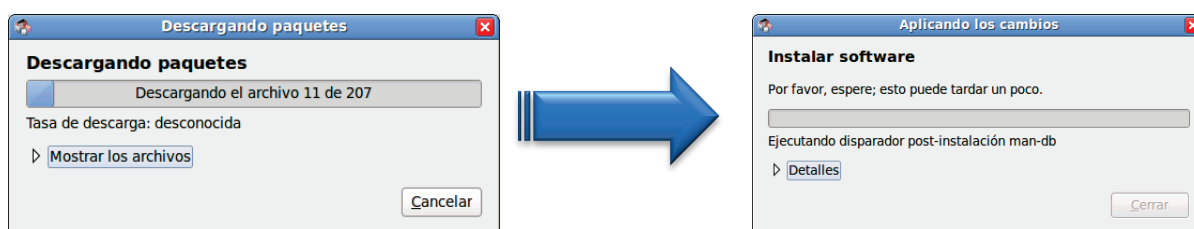
- Ti verrà richiesto di inserire la tua password: si tratta della password da te scelta al momento del primo avvio del tuo eCAFÉ.

- e. Una volta terminata la ricerca degli aggiornamenti, i nuovi aggiornamenti verranno elencati nella finestra Gestore aggiornamenti:

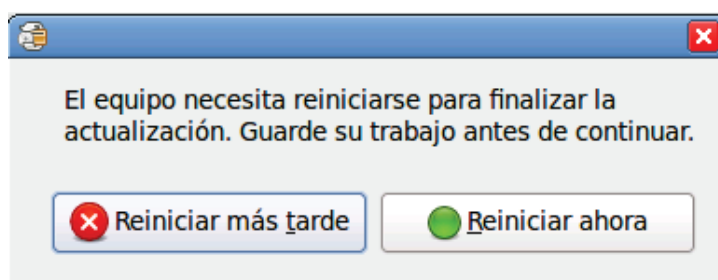


- f. Assicurati di selezionare l'installazione di tutti gli aggiornamenti disponibili.
- g. Clicca sul pulsante "Installa aggiornamenti" per avviare il download e l'installazione degli aggiornamenti (ricorda che questa operazione potrebbe durare anche più di un'ora, a seconda della velocità della tua connessione a internet).

IMPORTANTE: durante questa procedura, non spegnere il tuo eCAFÉ!



- h. Una volta completata l'installazione, riavvia il tuo eCAFÉ quando richiesto dall'applicazione:



- i. Una volta riavviatosi, nella sezione "Internet" del tuo eCAFÉ sarà comparsa un'icona "Navegador web Firefox".

Per una migliore consultazione dei siti web che richiedono Flash Player, ti consigliamo di utilizzare il browser Firefox.



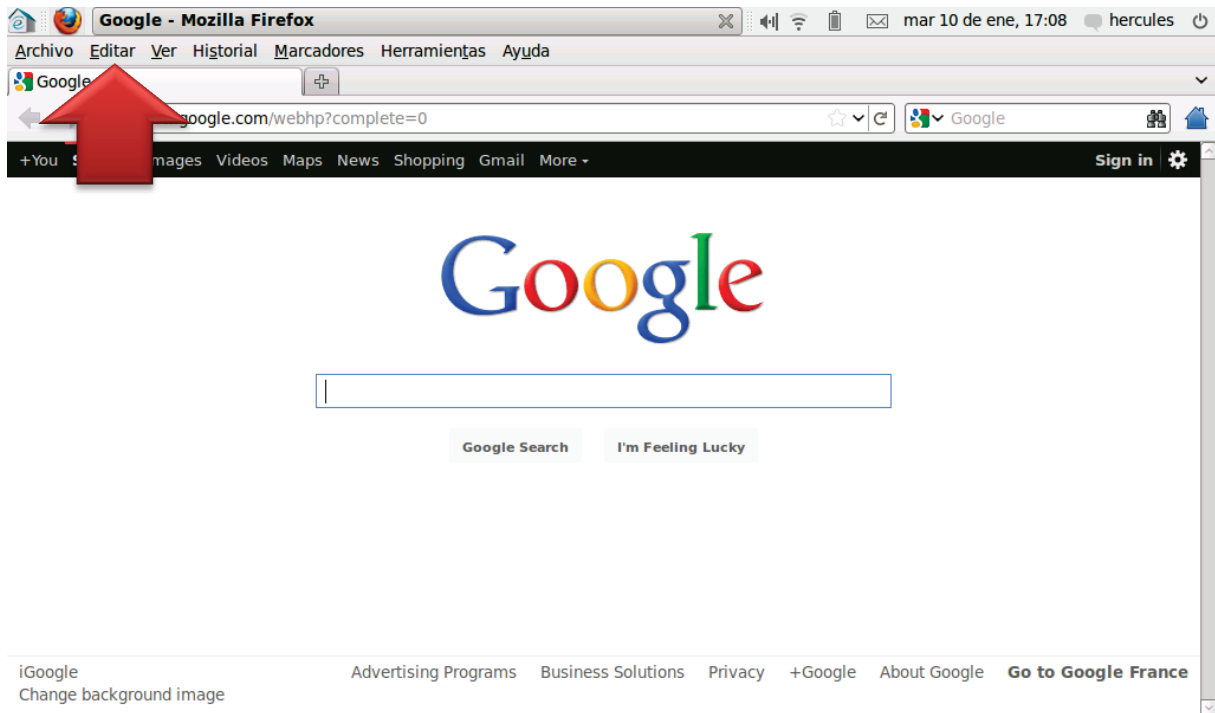
2. Aggiungere Firefox alle tue applicazioni preferite

- a. Per aggiungere Firefox all'elenco delle tue applicazioni preferite, clicca con il destro sull'icona "Navegador web Firefox" della sezione "Internet", quindi clicca su "añadir a favoritos". Nell'elenco delle tue applicazioni preferite comparirà quindi un'icona di Firefox.

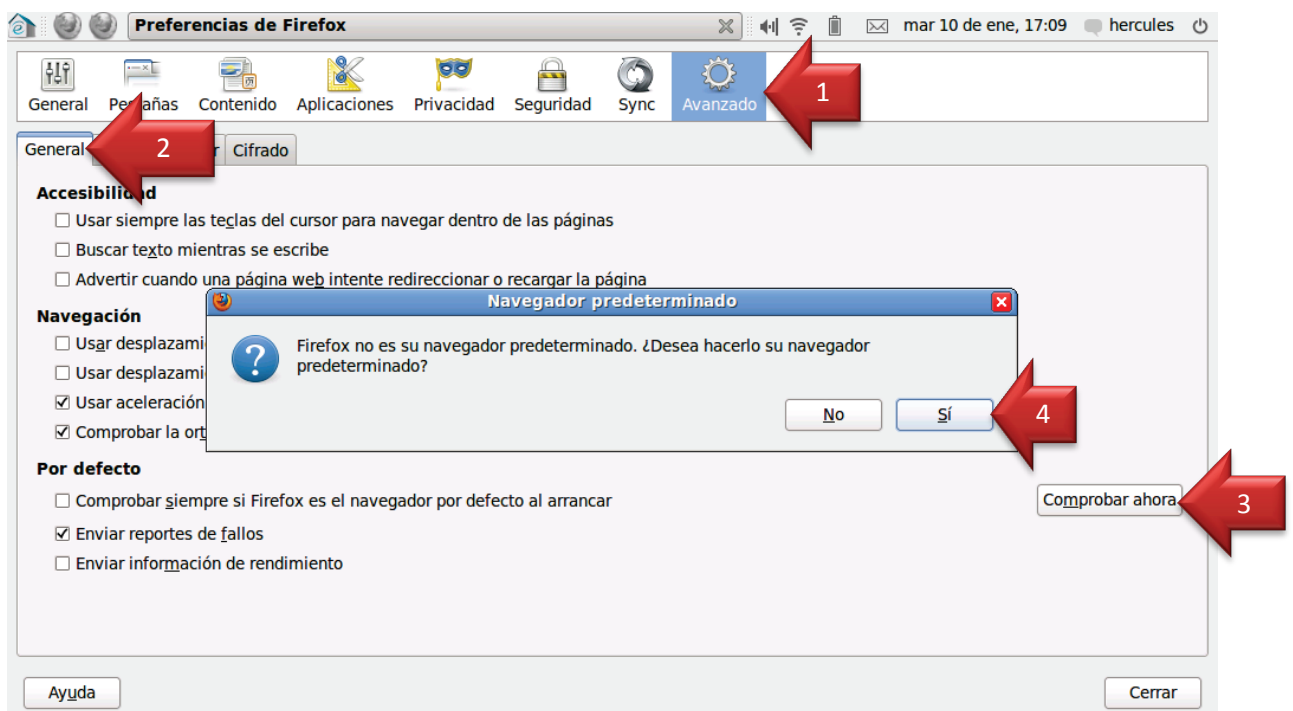


3. Impostare Firefox come tuo browser predefinito


- a. Avvia Firefox, quindi aprine le impostazioni cliccando su "Editar" e "Preferencias".

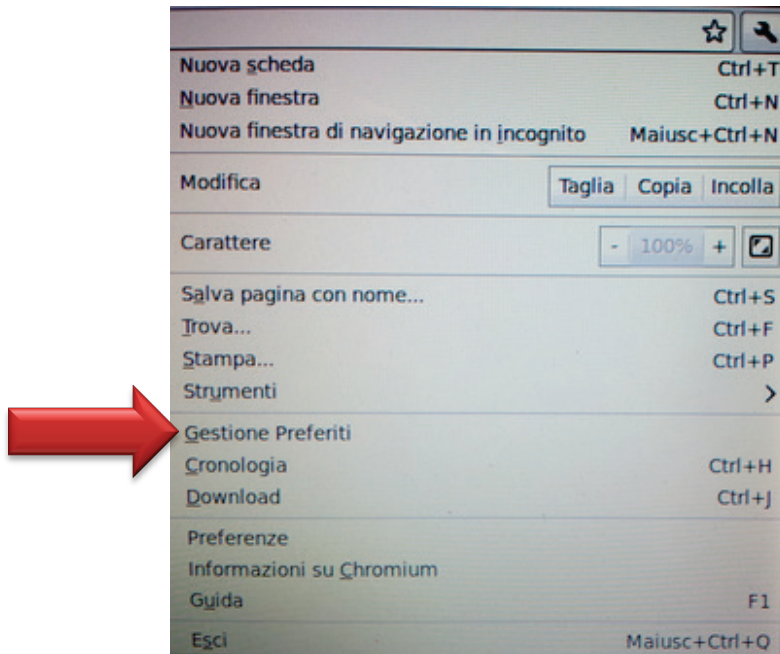


- b. Nella finestra Preferencias, seleziona la scheda "Avanzado" (#1), quindi nella scheda "General" (#2), clicca sul pulsante "Comprobar ahora" (#3) e infine conferma il tutto cliccando su "Sì" (#4) nella finestra di dialogo che comparirà:

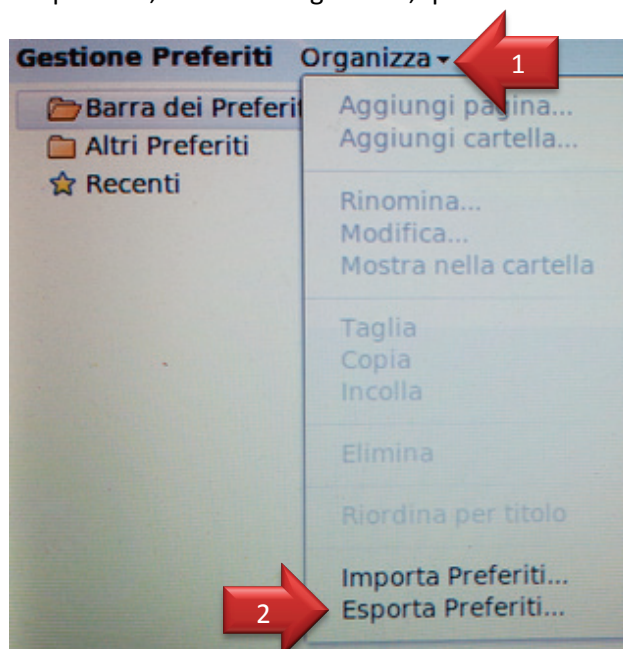


4. Importare i tuoi preferiti da Chromium

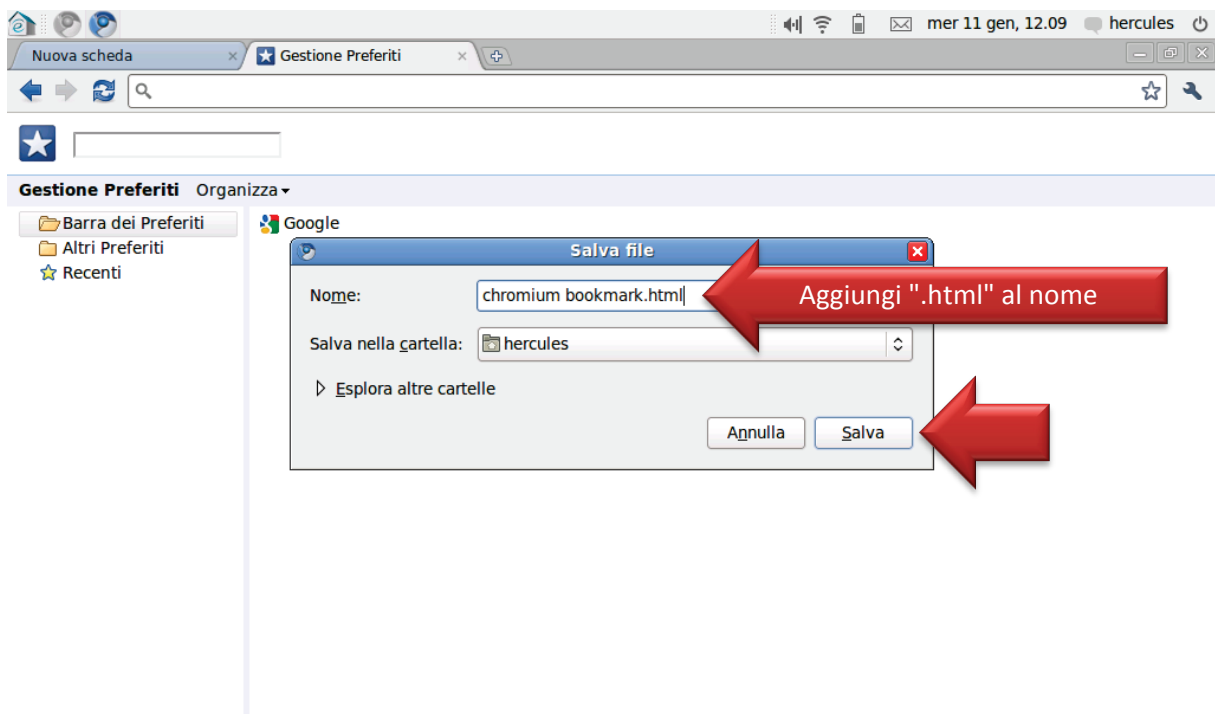
- a. Apri Chromium.
- b. Clicca sull'icona "Personalizza e controlla Chromium" , quindi clicca su "Gestione Preferiti".



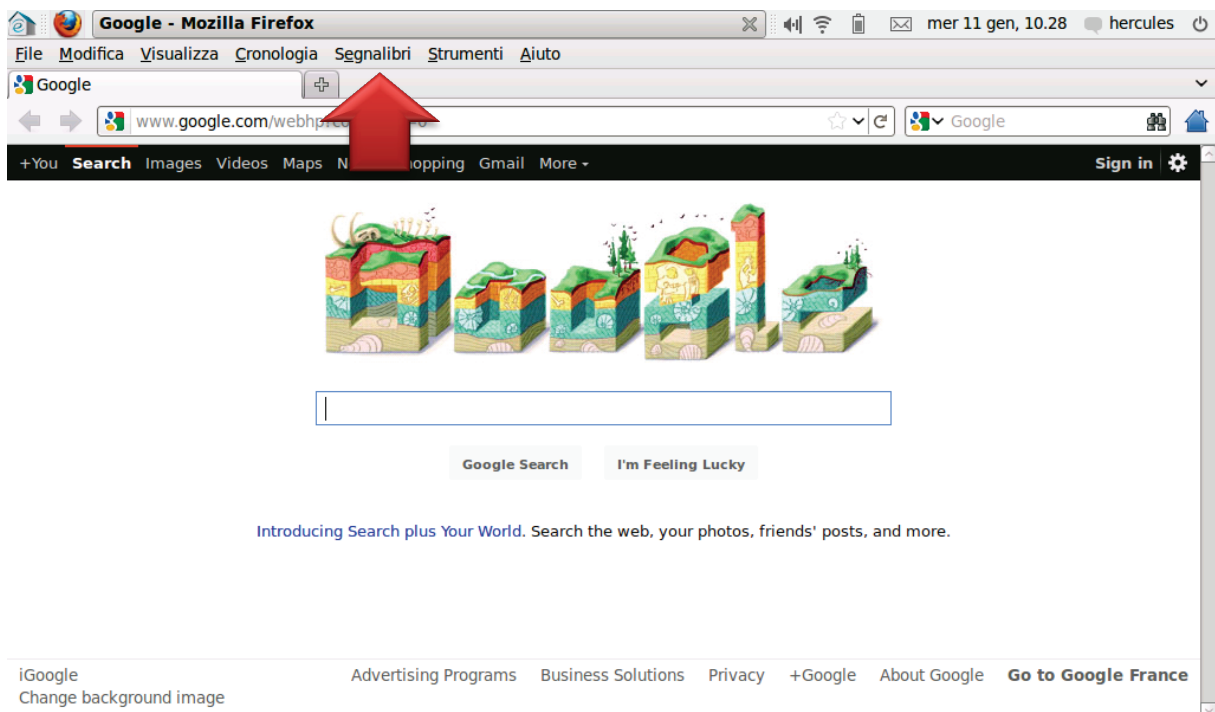
- c. In Gestione preferiti, clicca su "Organizza", quindi clicca su "Esporta Preferiti...".



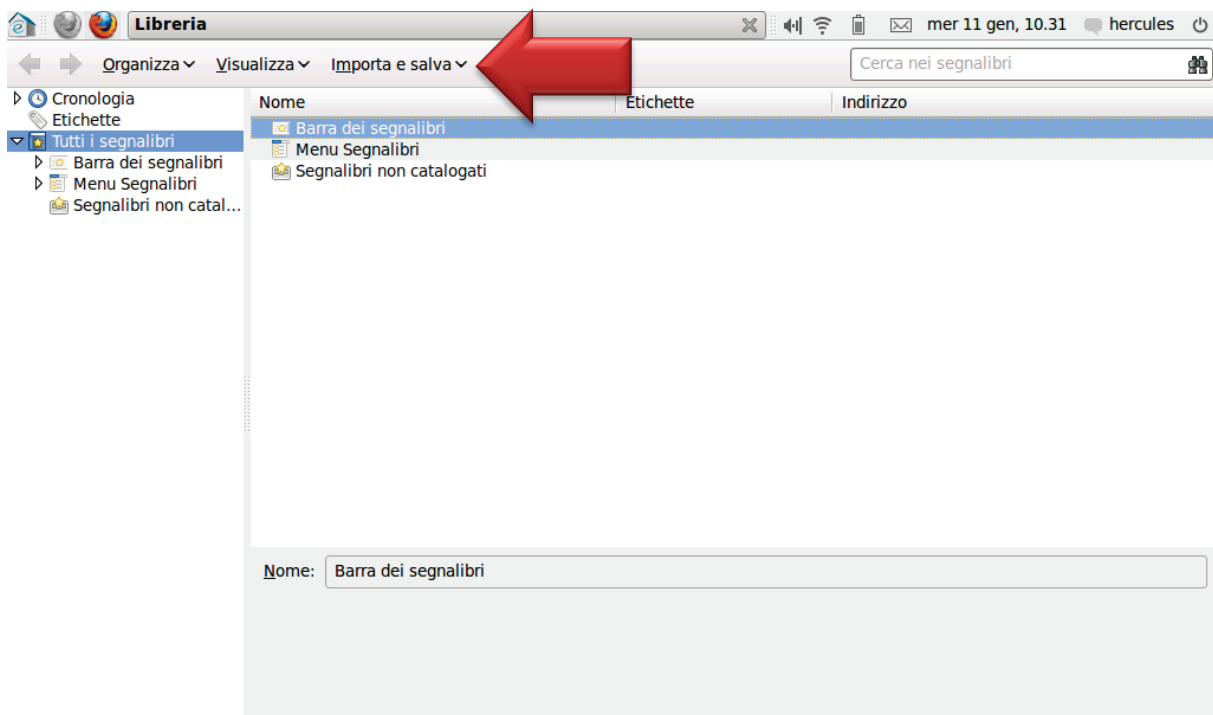
- d. Nomina il file "chromium bookmarks.html" (assicurati di aggiungere ".html" in coda al nome del file!), quindi clicca su "Salva".



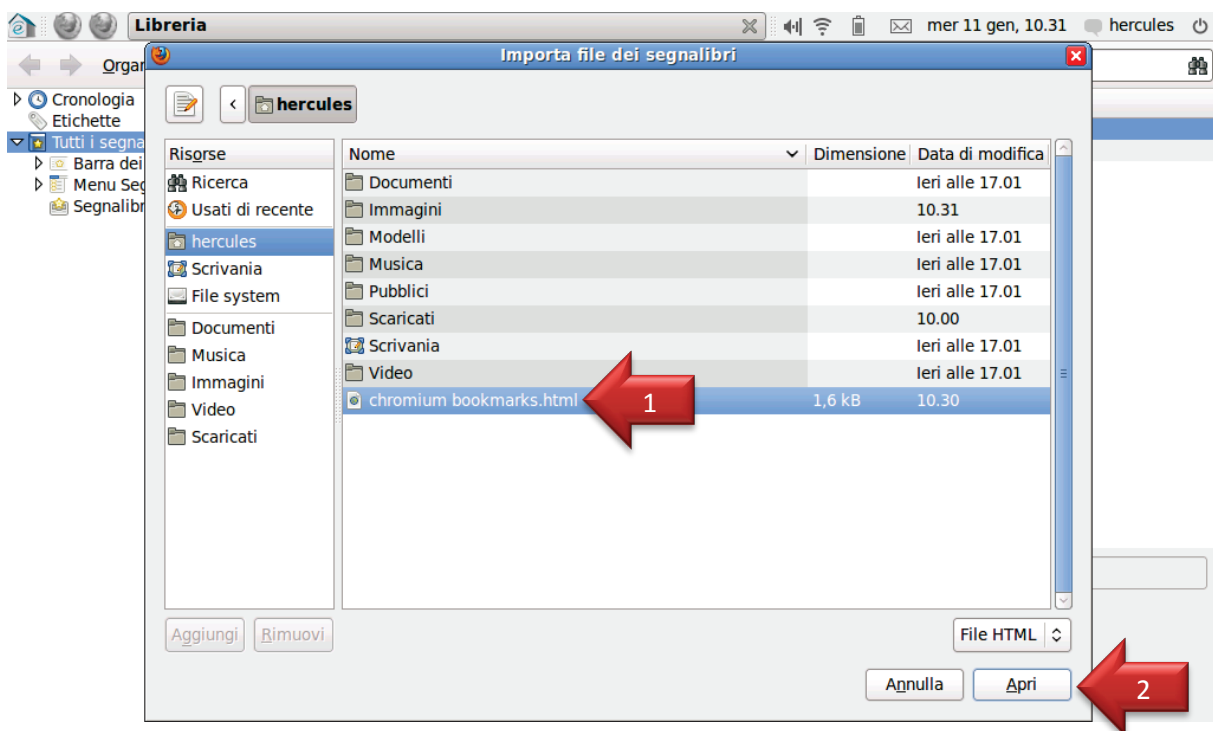
- e. Chiudi Chromium e avvia Firefox.
f. Clicca su "Segnalibri", quindi clicca su "Visualizza tutti i segnalibri".



g. Clicca sul pulsante "Importa e salva", quindi clicca su "Importa segnalibri da HTML...".



h. Seleziona il file creato al punto 4 d, quindi clicca su "Apri".



- i. I tuoi preferiti sono ora a tua disposizione nella sezione "Più recenti" del menu "Segnalibri" di Firefox.

