

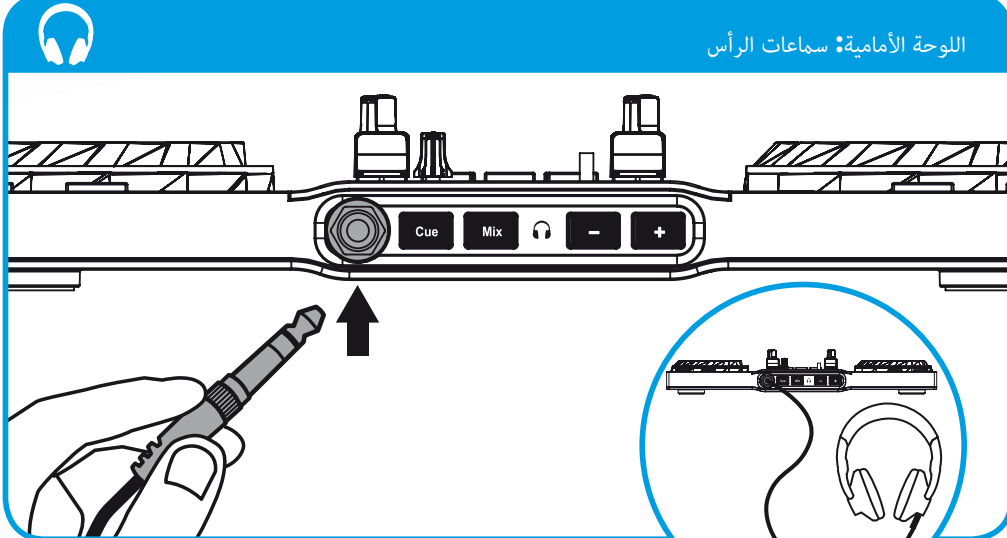
بدء العمل مع
DJ CONTROL AIR و DJUCED™



1

توصيل سماعات الرأس ومكبرات الصوت

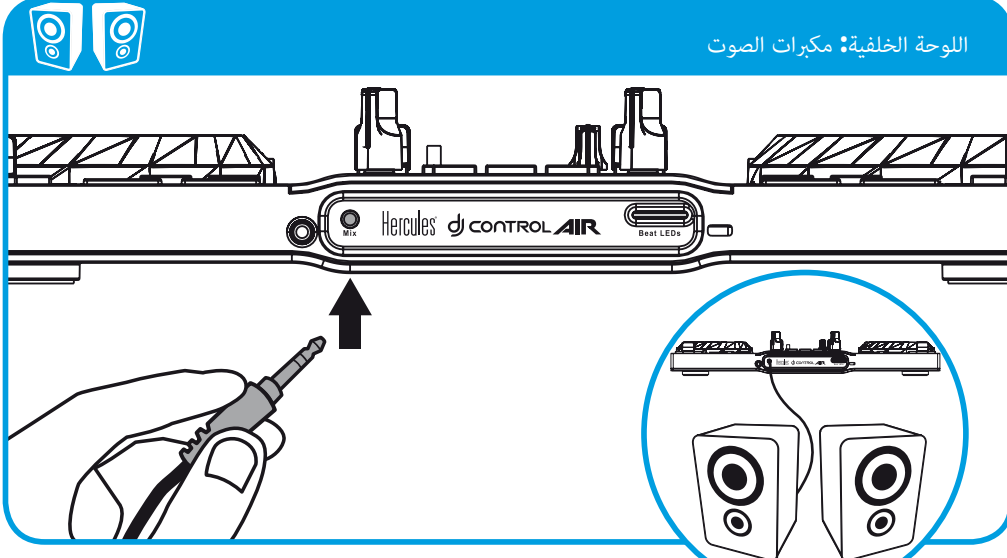
اللوحة الأمامية: سماعات الرأس



عند توصيل سماعات الرأس، تأكد من أن مستوى الصوت مناسب للاستماع باستخدام سماعات الرأس؛ أي قم بتشغيل مقطع موسيقى قبل ارتداء سماعات الرأس، وقم بخفض مستوى الصوت إذا كان الصوت الخارج من سماعات الرأس مرتفعًا للغاية.



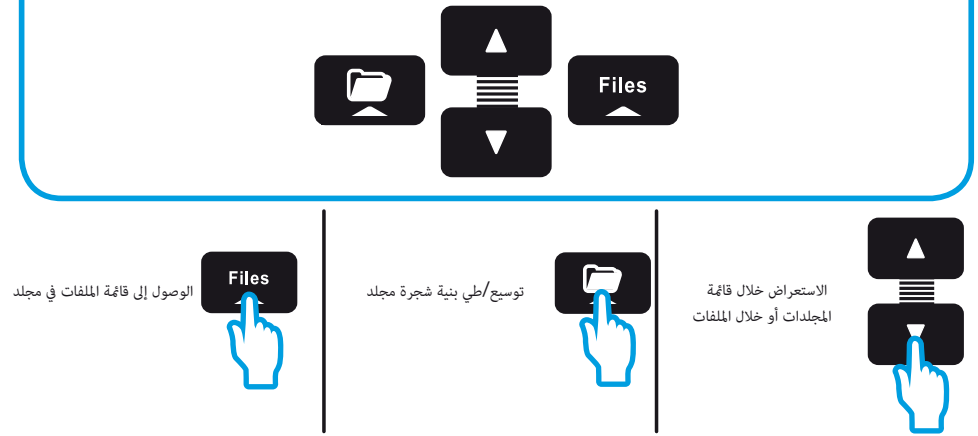
اللوحة الخلفية: مكبرات الصوت



تحميل الموسيقى في DJUCED™

2

استخدم الأزرار التالية للاستعراض خلال المجلدات والملفات.



1-2 استعرض إلى الموقع المخزنة فيه ملفات الموسيقى الخاصة بك على الكمبيوتر.

DOSSIERS	ALBUM	ARTIST	TITLE	MATCH	BPM	GENRE	RATING	RECHERCHER
> Explorer	Dance Club	Hard Club L...	Dynamite m...	60%	121.98	Dance		
> Sound Libraries	Dance Club	Party Mixer...	Never Miss ...	60%	124.67	Dance		
> Artist	DJUCED Sa...	DJUCED	Snare	0%	85.00	Rock		
> Genre	Dance Over...	Florence H...	Music And ...	60%	122.99	Dance		
All Songs	Dance Club	R&B Under ...	Rhythm & ...	40%	134.99	Dance		
All Samples								
Playlists								

2-2 بعد تحديد مقطع صوتي، اضغط على **Load A** لتحميل المقطع الصوتي على المجموعة A، أو اضغط على **Load B** لتحميل المقطع الصوتي على المجموعة B. سيقوم DJUCED™ تلقائيًا بتحليل (عدد الدقات في الدقيقة) للمقطع الصوتي الذي قمت بتحميله.



يُدمج DJUCED™ تنسيقات الملفات الصوتية الأكثر استخدامًا: mp3 وwav وaac وwma و...aif

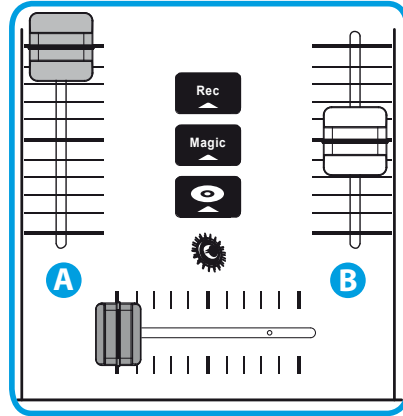
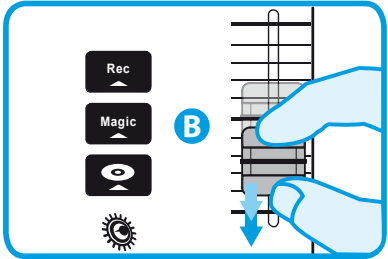
3

معاينة مقطع صوتي

تتيح لك المعاينة تحضير المقطع الصوتي التالي المراد تشغيله (بعد المقطع الصوتي الذي تقوم بتشغيله حالياً للمستمعين). يمكنك استخدام المعاينة لمزامنة المقطع الصوتي التالي المراد تشغيله، أو لإيقاف المقطع الصوتي مؤقتاً عند نقطة محددة بحيث يبدأ التشغيل من هذا الموضع المحدد كما يمكنك وضع علامة، مما يتيح لك بدء تشغيل المقطع الصوتي من هذه النقطة (يرجى الرجوع أيضاً إلى القسم 8 - وضع علامة).

2-3 قبل معاينة المقطع الصوتي على المجموعة B، يجب أولاً خفض مقبض ضبط مستوى الصوت على المجموعة B تمامًا.

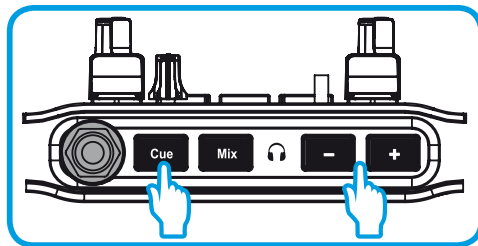
1-3 إذا كنت تقوم بتشغيل مقطع صوتي على المجموعة A، وتريد معاينة المقطع الصوتي التالي على المجموعة B.



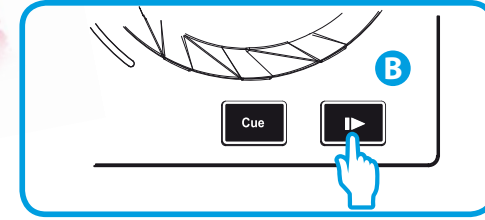
3-3 اضغط على الزر الموجود على المجموعة B (المجموعة التي تم تحميل المقطع الصوتي المراد معاينته عليها).



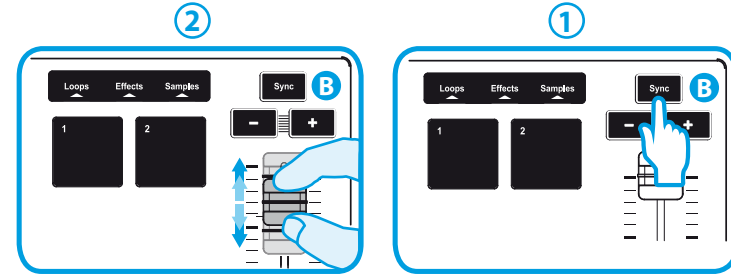
4-3 اضغط على الزر **Cue** قبل بدء تشغيل المقطع الصوتي المراد معاينته ونظرًا لأنك قد قمت بالفعل بتعيين مقبض ضبط مستوى الصوت على أقل درجة، فلن يسمع المستمعون أي صوت للمقطع الصوتي - ويمكنك وحدك سماع صوت المقطع الصوتي عبر سماعات الرأس. قم بضبط مستوى الصوت في سماعات الرأس باستخدام الأزرار .



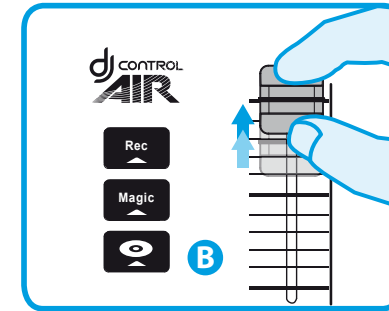
5-3 ابدأ تشغيل المقطع الصوتي المراد معاينته على المجموعة B. وقم بتحضير المقطع الصوتي (مزامنة المقطع الصوتي، وضع علامة...).



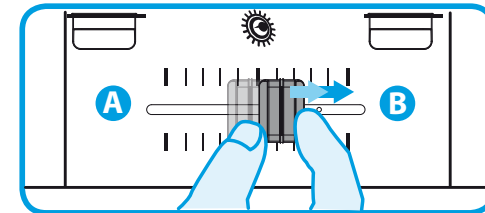
6-3 قم بمزامنة BPM (عدد الدقات في الدقيقة) بالضغط على الزر **Sync** على المجموعة B.



7-3 عندما تكون مستعدًا لتشغيل المقطع الصوتي على المجموعة B (1)، قم برفع مقبض ضبط مستوى الصوت تدريجيًا على المجموعة B. أو قم بتعيين نفس BPM (عدد الدقات في الدقيقة) على المجموعة A باستخدام مفتاح طبقة الصوت (2).



8-3 حرّك المقبض المستعرض تدريجيًا في اتجاه المجموعة B، حيث تم تحميل المقطع الصوتي الذي قمت للتو بمعاينته.



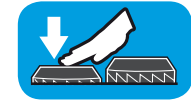
مسح مقطع صوتي

1-5 اضغط على الزر  لتمكين وضع Scratch.

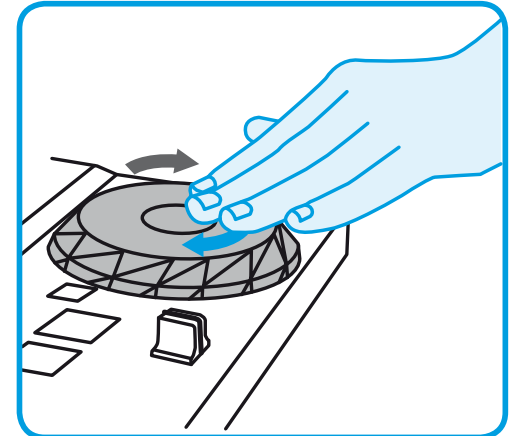


3-5 ضع يدك على عجلة التمرير على المجموعة A، كما هو موضح في الرسم التوضيحي.

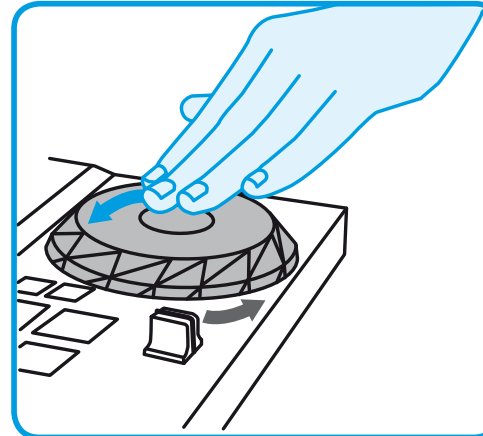
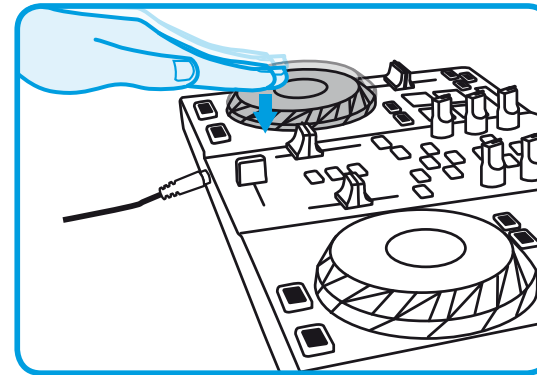
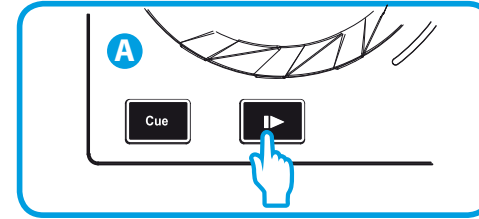
4-5 اضغط لأسفل قليلاً على عجلة التمرير...



5-5 ... ثم أدر عجلة التمرير برفق إلى اليمين وإلى اليسار، على التوالي.



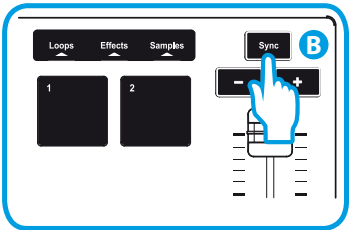
2-5 ابدأ تشغيل مقطع صوتي تم تحميله على المجموعة A، مثلاً.



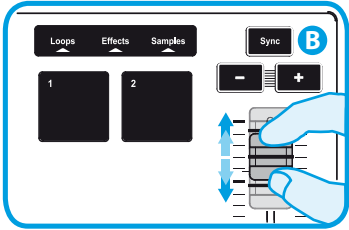
مزج المقاطع الصوتية

مزج المقاطع الصوتية يعني ربط الأغاني، واحدة تلو الأخرى، دون أي فجوات أو فترات صمت بينها.

5-4 لضمان الانتقال بنفس درجة السرعة، قم بمزامنة BPM (عدد الدقات في الدقيقة) للمقطع الصوتي الذي تستعد لتشغيله، وفي هذه الحالة اضغط على الزر **Sync** على المجموعة B (1)، لكي تتطابق قيمة عدد الدقات في الدقيقة لهذا المقطع الصوتي مع عدد الدقات في الدقيقة للمقطع صوتي الذي أوشك أن ينتهي (على المجموعة A)، أو قم بتعيين نفس BPM (عدد الدقات في الدقيقة) على المجموعة A باستخدام مفتاح طبقة الصوت (2).

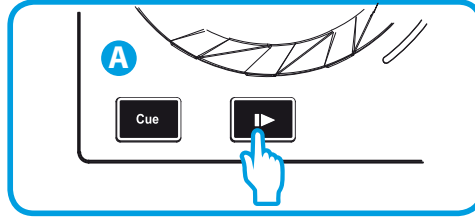


1

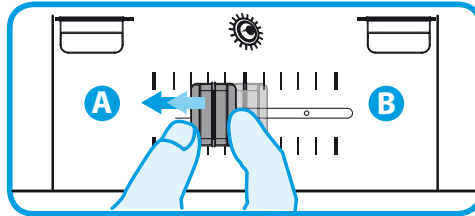


2

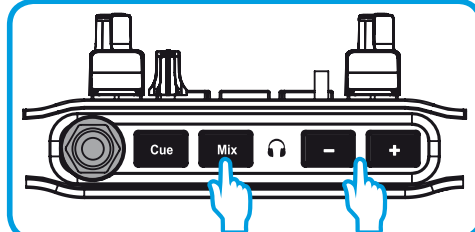
1-4 بعد تحميل مقطع صوتي إلى كل مجموعة (A و B)، يمكن أن تبدأ بتشغيل المقطع الصوتي على المجموعة A.



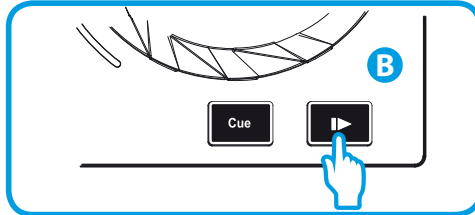
2-4 وقم بتعيين المقيض المستعرض ناحية المجموعة التي يتم تشغيل المقطع الصوتي عليها (في هذه الحالة، إلى اليسار).



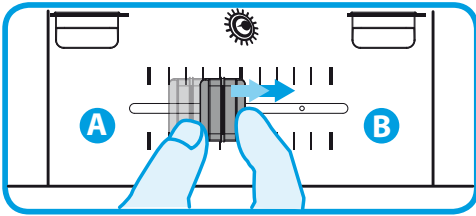
3-4 اضغط على الزر **Mix** على اللوحة الأمامية، الصوت الذي سيتم تشغيله للمستمعين عبر مكبرات الصوت سيكون هو نفسه الصوت الذي يتم تشغيله عبر سماعات الرأس. قم بضبط مستوى الصوت في سماعات الرأس باستخدام الأزرار **-** و **+**.



4-4 قبل نهاية المقطع الصوتي الجاري تشغيله، ابدأ تشغيل المقطع الصوتي الذي تم تحميله على المجموعة B.



6-4 لإجراء الانتقال، حرك المقيض المستعرض تدريجياً تجاه المجموعة التي يتم تشغيل المقطع الصوتي الجديد عليها (في هذه الحالة، إلى اليمين).



عندما يتبقى 30 ثانية على نهاية المقطع الصوتي، يتم عرض تنبيه لإخبارك أنه حان الوقت للاستعداد لتشغيل المقطع الصوتي التالي.



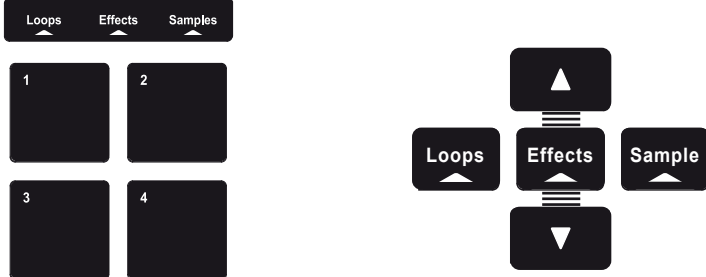
6

استخدام اللوحات

8 Pads



يتم تشغيل التأثيرات والتكرارات الحلقية والعينات باستخدام اللوحات.

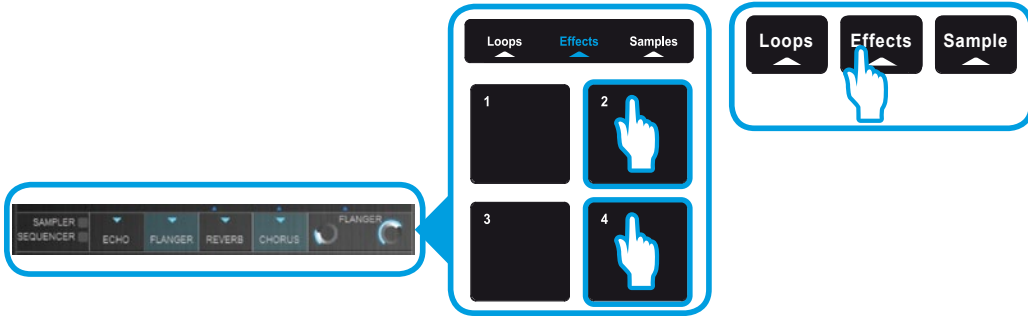


1-6 تطبيق تأثير على مقطع صوتي تم تحميله وجار تشغيله الآن.

يتم عرض التأثير المطابق في DJUCED™، ويتم تطبيقه على المقطع الصوتي الجاري تشغيله.

اضغط برفق على لوحة أو أكثر لتشغيل التأثير (التأثيرات).

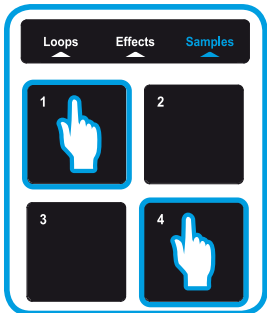
اضغط على الزر Effects.



2-6 تشغيل عينة على مقطع صوتي تم تحميله وجار تشغيله الآن.

اضغط على الزر Sample.

اضغط على لوحة واحدة أو أكثر لتشغيل العينة (مقطع موسيقى أو صوت قصير). وكلما زاد الضغط على اللوحة، ارتفع مستوى صوت العينة التي يتم تشغيلها. وعند تشغيل عينة على لوحة، ستظل اللوحة مضاءة بنفس مدة تشغيل العينة؛ ربما تكون ثانية واحدة لمقطع صوت قصير مثل دقة طبل؛ أو بضع نوان لعينة موسيقى (على سبيل المثال).

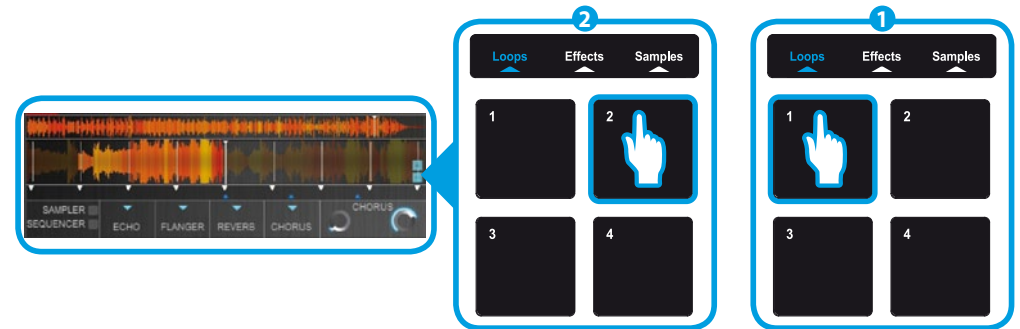


3-6 إنشاء تكرار حلقي وتشغيله من مقطع صوتي تم تحميله وجار تشغيله الآن

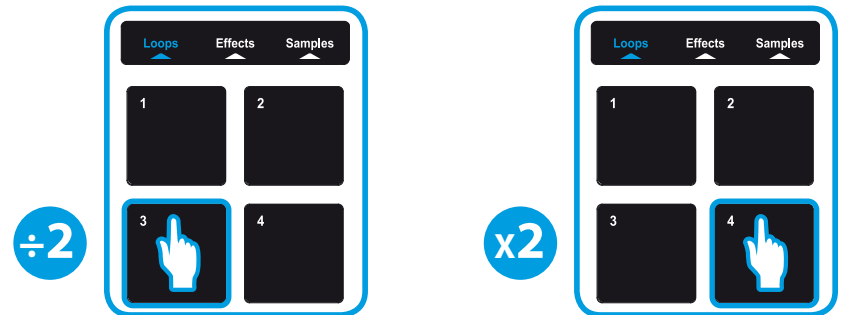
اضغط على الزر Loops.



عندما يكون أحد المقاطع الصوتية قيد التشغيل، اضغط على اللوحة 1 لإنشاء بداية التكرار الحلقي (أو نقطة "بداية التكرار الحلقي")، ثم اضغط على اللوحة 2 في النقطة التي تريد تحديد نهاية التكرار الحلقي عندها (أو نقطة "نهاية التكرار الحلقي"). استخدم الخطوط العمودية في DJUCED™ (خط واحد = دقة واحدة)، وكذلك مقطع الموسيقى الجاري تشغيله لمساعدتك في تحديد أفضل مكان لنهاية الحلقة. يقوم DJUCED™ بتشغيل جزء من المقطع الصوتي كتكرار حلقي. اضغط على اللوحة 2 للخروج من التكرار الحلقي والرجوع إلى وضع التشغيل الطبيعي.



اضغط على اللوحة 3 لتقسيم مدة التكرار الحلقي إلى نصفين، واضغط على 4 لمضاعفة مدة التكرار.



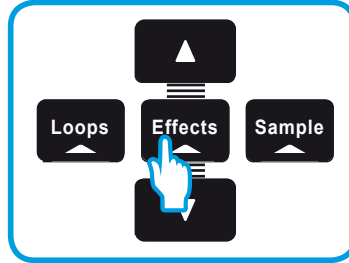
7

استخدام وحدة التحكم في الهواء

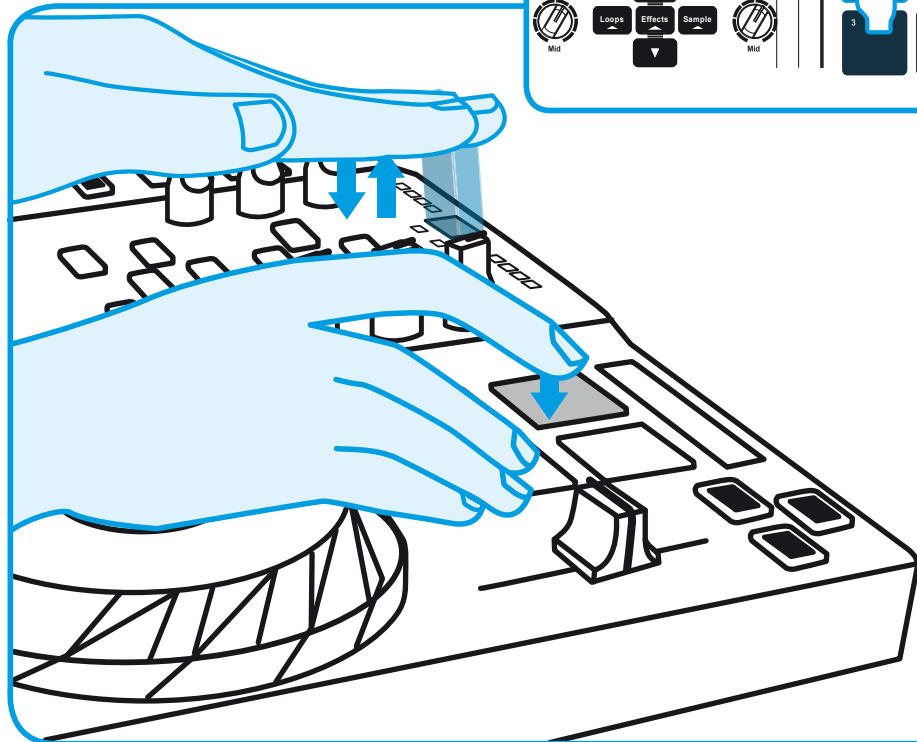
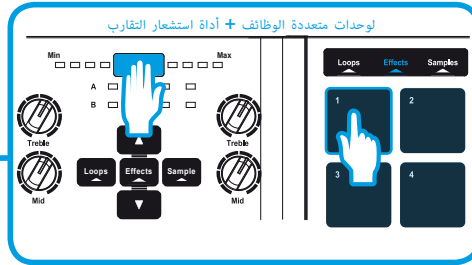
Hands-On Mix



1-7 اضغط على Effects



2-7 اضغط على إحدى اللوحات، وأثناء الضغط على اللوحة، حرك يدك فوق مستشعر التقارب لتعديل التأثير.

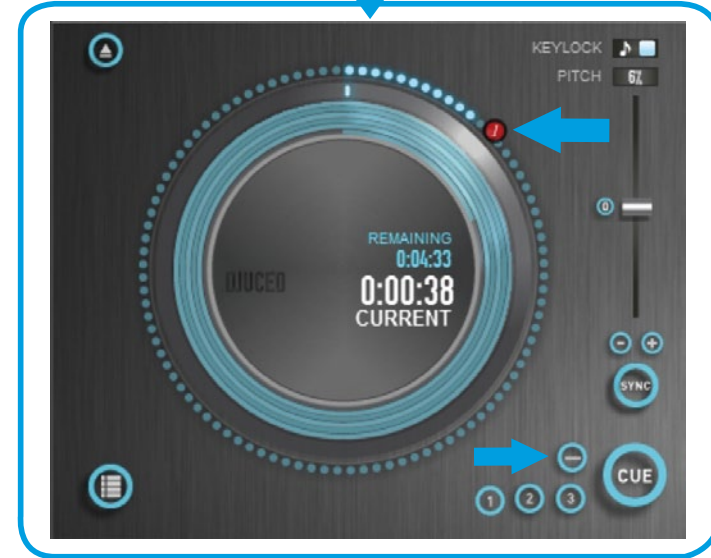
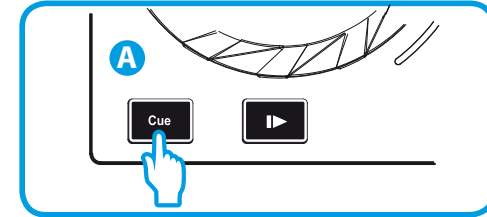


8

وضع علامة

العلامة مقصود بها علامة يمكنك وضعها في مقطع موسيقي، وهي تسمح لك بدء تشغيل المقطع الصوتي من هذه النقطة.

1-8 اضغط على الزر Cue لوضع علامة في المقطع الصوتي الذي تم تحميله على المجموعة A مثلاً.



2-8 اضغط على الزر Cue مرة أخرى لبدء التشغيل من العلامة التي وضعتها في المقطع الصوتي.

انقر فوق الزر (في برنامج DJUCED™) لحذف العلامة.

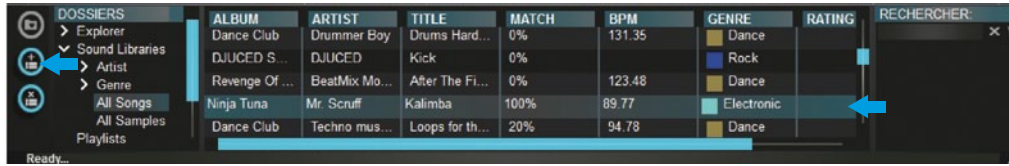
إنشاء قائمة تشغيل

قائمة التشغيل هي عبارة عن مجموعة من المقاطع الصوتية التي تجميعها - كجزء من نوع معين (موسيقى الكنترو، أو موسيقى الروك...) أو سمة معينة (مفضلات، حفلة، عيد ميلاد، الثمانينات...).



1-9 حدد أحد المقاطع الصوتية التي تريد إضافتها إلى قائمة التشغيل، باستخدام هذه الأزرار.

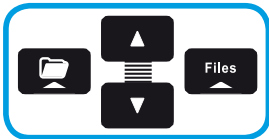
يظهر الزر على اليسار.



2-9 انقر فوق الزر لإنشاء قائمة تشغيل. أدخل اسمًا لقائمة التشغيل، ثم انقر فوق **OK** (موافق).

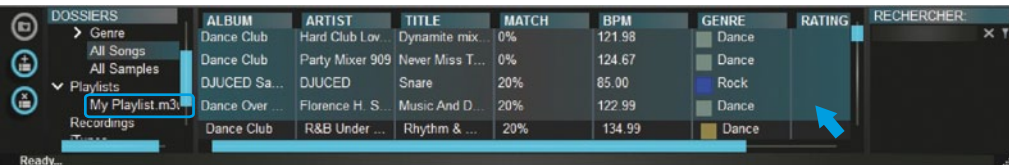


تظهر قائمة التشغيل الجديدة في المجلد **Playlists**.



3-9 ارجع إلى المجلد الذي يحتوي على مقاطع الموسيقى الخاصة بك، باستخدام هذه الأزرار:

4-9 في **DJUCED™**، حدد مقطع صوتي واحد أو أكثر باستخدام الماوس. عن طريق الضغط مع الاستمرار على المفتاح **SHIFT** على لوحة المفاتيح بالكمبيوتر الخاص بك، يمكنك تحديد عدة ملفات متتالية. قم بسحب الملفات المحددة وإفلاتها في قائمة التشغيل التي قمت بإنشائها (في هذه الحالة، "My Playlist").



Hercules is a division of
Guillemot Corporation