



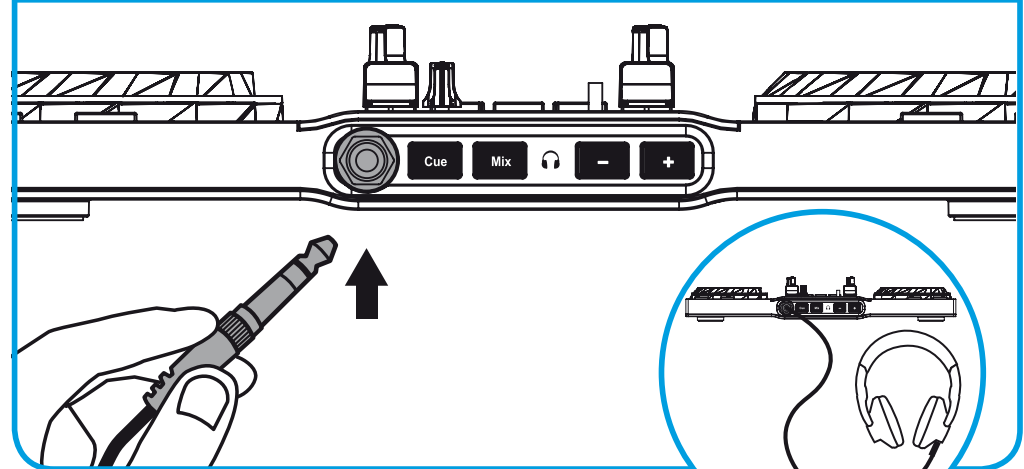
**DJ CONTROL AIR S SERIES 및 DJUCED™ 18° 시작하기**



자세한 내용 (포럼, 설명서, 비디오 등)은 다음 웹사이트를 참조하십시오 [www.HERCULESDJMIXROOM.com](http://www.HERCULESDJMIXROOM.com)

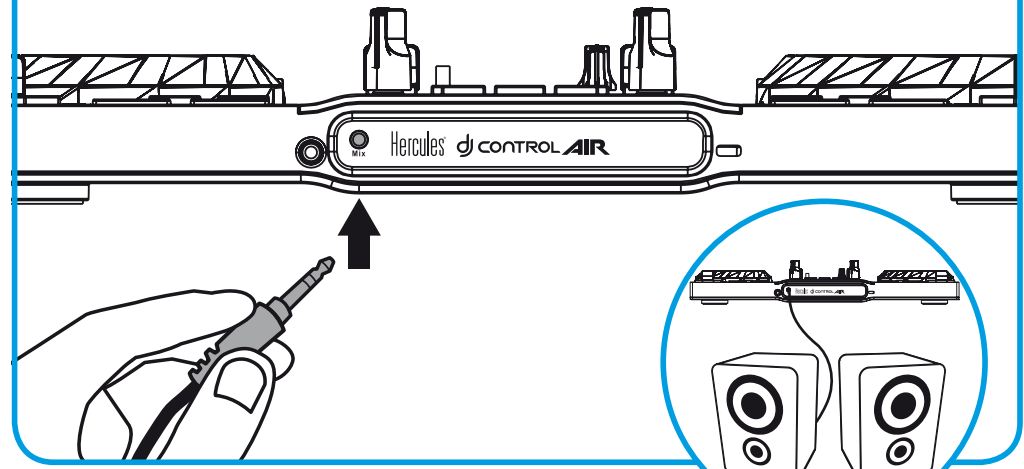
**1 헤드폰 및 스피커 연결**

**전면 패널: 헤드폰**



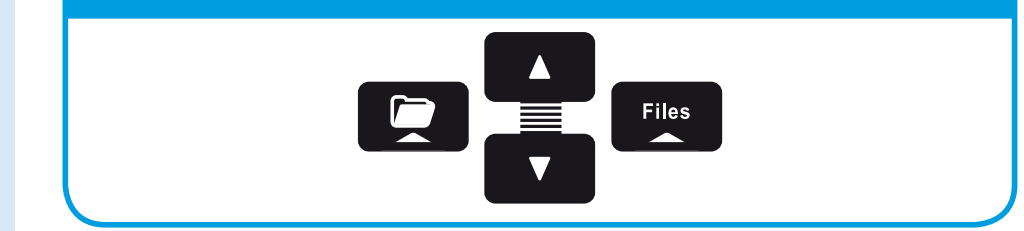
헤드폰을 연결하는 경우 볼륨 레벨이 헤드폰으로 듣기에 적절한지 다음과 같이 확인하십시오. 헤드폰을 착용하기 전에 음악 트랙을 재생한 후 헤드폰에서 출력되는 소리가 너무 큰 경우 볼륨을 낮추십시오.

**뒷면 패널: 스피커**



**2 DJUCED™에서 음악 로딩**

**다음의 버튼을 이용해서 폴더와 파일을 탐색합니다.**



폴더 목록 또는 파일을 통해 탐색하십시오. 폴더의 트리 구조를 확장/축소합니다. 폴더에서 파일 목록에 액세스합니다.



2.1 컴퓨터에서 음악 파일이 저장된 위치를 탐색합니다.  
2.2 트랙을 강조 표시한 후, Load A(A 로드)를 눌러 A 데크의 트랙으로 로딩하거나, Load B(B로드)를 눌러 B 데크의 트랙으로 로딩합니다. DJUCED™는 로딩한 트랙의 BPM(분당 비트 수)을 자동으로 분석합니다.

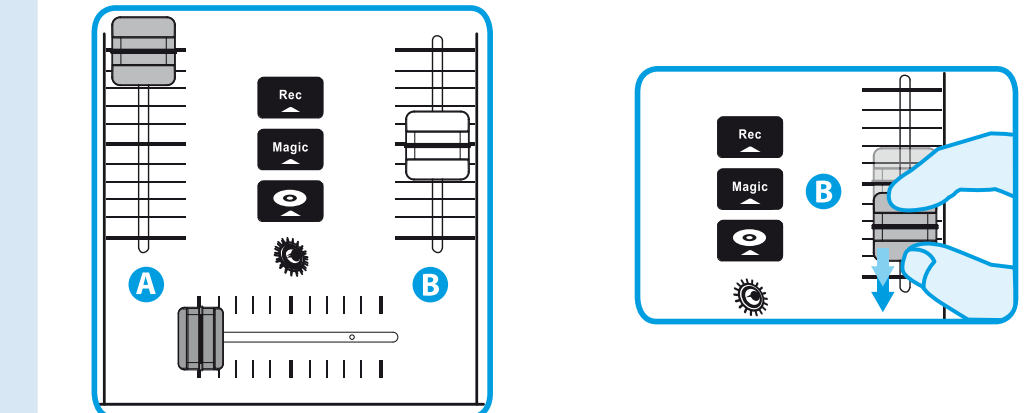


DJUCED™는 가장 흔히 사용되는 오디오 파일 형식인 mp3, wav, wma, aac, aif 등을 지원합니다.

**3 트랙 미리보기**

미리보기를 이용해서 (현재 재생 중인 트랙 다음에) 재생할 다음 곡을 준비할 수 있습니다. 미리보기를 이용해서 재생할 다음 트랙을 비트 매치하거나, 정확한 위치에서 트랙을 일시 정지하여 그 위치에서 재생을 시작할 수 있습니다. 또는 큐 포인트를 배치하여 배치한 큐 포인트로부터 트랙 재생을 시작할 수 있습니다(섹션 8 - 큐 포인트 배치 참조)

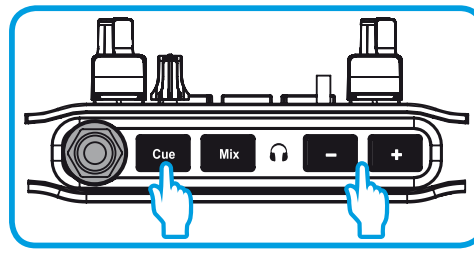
3.1 A 데크에서 트랙을 재생하는 도중, B 데크에서 다음 번 트랙을 미리 보기 하려고 합니다. 3.2 B 데크에서 트랙을 미리 보기 전, 먼저 B 데크의 볼륨 페이더를 완전히 줄여야 합니다.



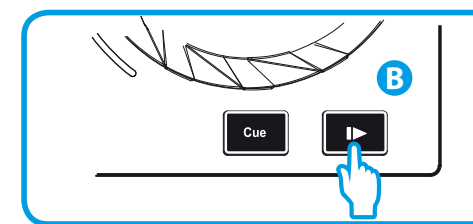
3.3 B 데크 (미리 보기를 하려는 트랙이 로딩된 데크)의 Q 버튼을 누르십시오.



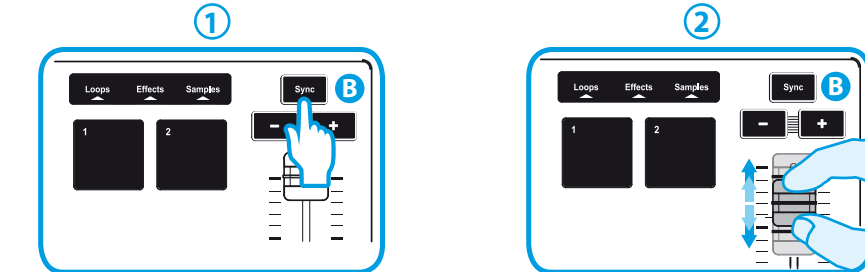
3.4 트랙을 재생하기 전 Cue 버튼을 눌러 미리 보기를 합니다. 볼륨 페이더를 이미 최소로 설정했기 때문에, 관객은 트랙을 들을 수 없으며, 헤드폰으로 오직 여러분만 들을 수 있습니다. - + 버튼을 사용하여 헤드폰 볼륨을 조절하십시오.



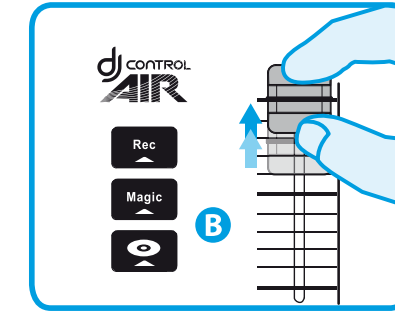
3.5 B 데크에서 미리보기할 트랙의 재생을 시작하십시오. 트랙을 준비하십시오(트랙 비트매치, 큐 포인트 배치 등).



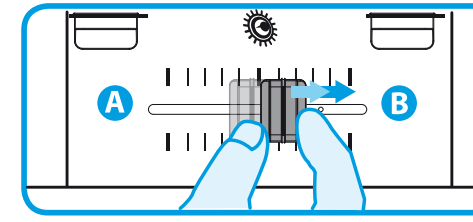
3.6 BPM(분당 비트 수)을 B 데크에 있는 Sync 버튼을 눌러 동기화시켜 줍니다 (1). 또는 피치 페이더를 사용하여 A 데크와 동일한 BPM을 설정합니다 (2).



3.7 B 데크에서 트랙을 재생할 준비가 끝나면, B 데크의 볼륨 페이더를 서서히 올려줍니다.



3.8 방금 미리 보기했던 트랙이 로딩된 B 데크를 향해 크로스페이더를 점진적으로 이동시킵니다

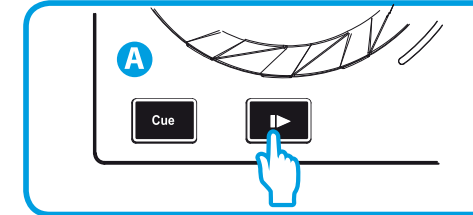


# 4

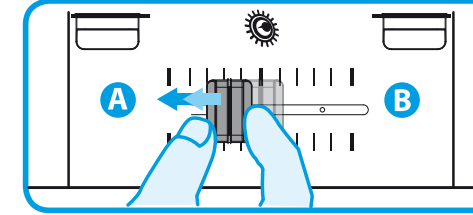
## 트랙 믹싱

트랙 믹싱이란 노래 사이에 간격이나 침묵 없이 노래들을 잇따라서 연결하는 것을 의미합니다.

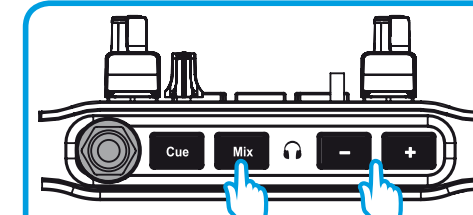
4.1 각 데크(A 및 B 데크)에 트랙을 로딩했습니다. A 데크의 트랙을 재생하여 시작합니다.



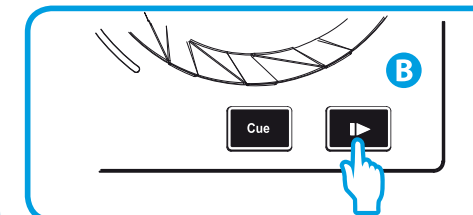
4.2 크로스페이더를 트랙을 재생 중인 데크 쪽(여기에서는 왼쪽 데크)으로 설정합니다.



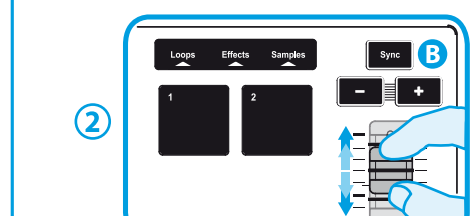
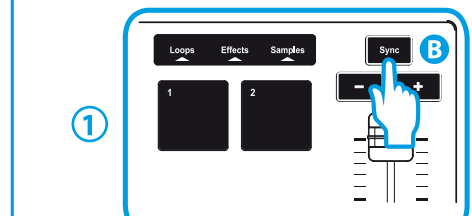
4.3 앞쪽 패널에 있는 Mix 버튼을 누르십시오. 스피커를 통해 관객에게 재생되는 음향은 헤드폰으로 재생되는 음향과 동일합니다. - + 버튼을 사용하여 헤드폰 볼륨을 조절하십시오.



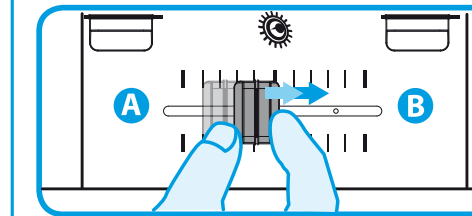
4.4 재생 중인 트랙의 마지막 이전에 B 데크에 로딩된 트랙 재생을 시작합니다.



4.5 같은 박자로 전환하려면 재생 준비 중인 트랙의 BPM(분당 비트수)을 동기화하십시오. 이 때, B(1) 데크에 있는 Sync 버튼을 눌러 이 트랙의 BPM 볼륨과 (A 데크에서) 끝나는 트랙의 BPM을 일치시켜 줍니다. 또는 피치 페이더를 사용하여 A 데크와 동일한 BPM을 설정합니다 (2).



4.6 전환하려면 크로스페이더를 새 트랙이 재생되고 있는 새 트랙이 재생되고 있는 데크 쪽으로 점진적으로 이동시킵니다(여기에서는 오른쪽으로 이동).



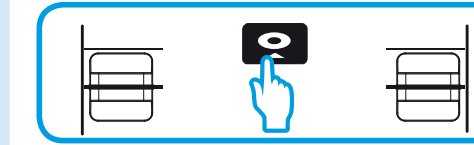
트랙이 끝나기까지 30 초 남은 시점이 되면, 알람이 표시되어 다음 트랙을 재생할 준비를 해야 됨을 알려 줍니다.



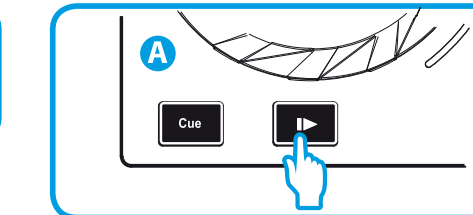
# 5

## 트랙 스크래칭

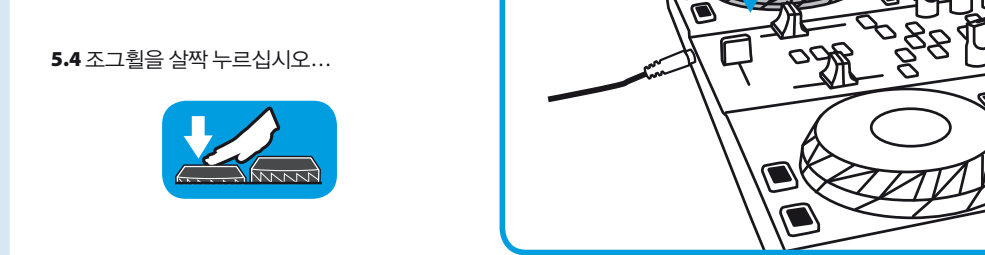
5.1 버튼을 눌러 스크래치 모드를 활성화합니다.



5.2 예를 들어 A 데크에 로딩된 트랙의 재생을 시작합니다.



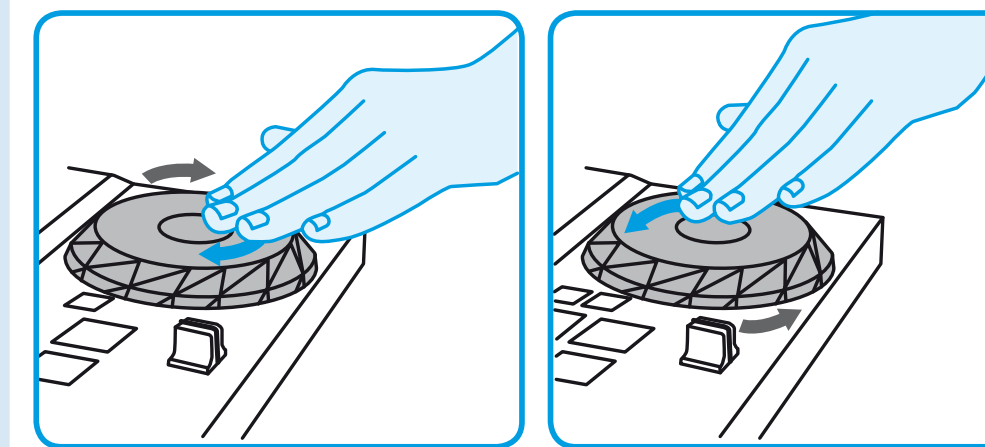
5.3 그림과 같이 A 데크에서 조그휠에 손을 놓습니다.



5.4 조그휠을 살짝 누르십시오...



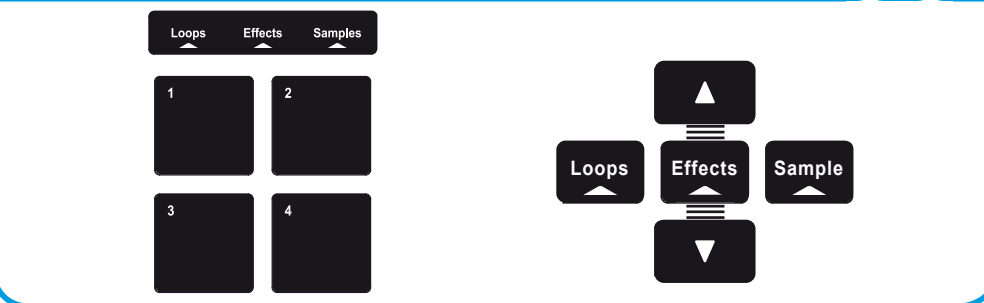
5.5 ...그리고 조그휠을 계속해서 오른쪽과 왼쪽으로 부드럽게 돌립니다.



# 6

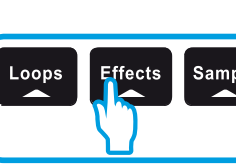
## 패드 사용하기

효과, 루프 및 샘플은 패드를 사용하여 시작됩니다.

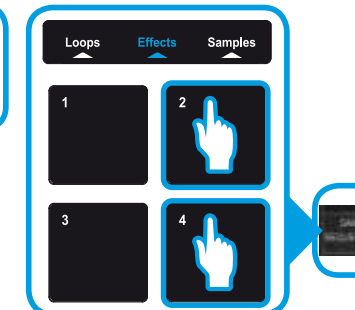


6.1 로딩되어 재생 중인 트랙에서 효과 적용

Effects 버튼을 누르십시오.



효과를 내기 위해 하나 또는 그 이상의 패드를 가볍게 두드리십시오.

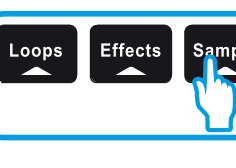


이에 상응하는 효과는 DJUCED™에 표시되며, 재생 중인 트랙에 적용됩니다.

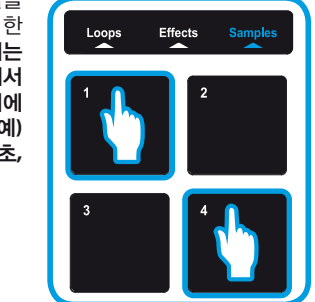


6.2 로딩되어 재생 중인 트랙에서 샘플 재생

Sample 버튼을 누르십시오.

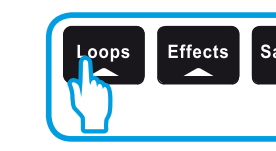


한 개 또는 여러 개의 패드를 두드리 샘플을 시작합니다 (음악 또는 음향의 짧은 한 토막). 패드에 압력을 가할수록 재생되는 샘플의 볼륨은 더욱 커집니다. 패드에서 샘플이 재생될 때, 패드에는 샘플의 길이에 해당하는 시간만큼 불이 들어옵니다: (예) 드럼 치는 소리처럼 짧은 소리는 대략 1초, 샘플 음악은 몇 초.

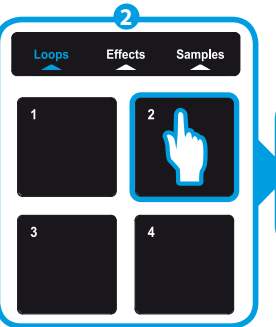
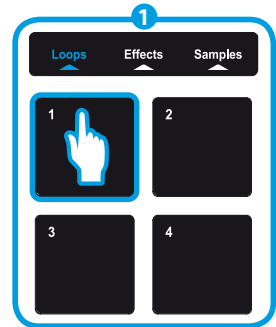


6.3 로딩되어 재생 중인 트랙에서 루프 생성 및 재생

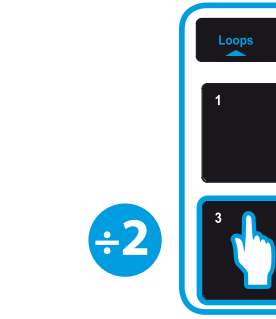
Loops 버튼을 누르십시오.



트랙이 재생 중일 때, 패드 1을 두드리 루프의 시작(또는 "loop in (루프 인) 포인트)을 만들고, 루프의 끝(또는 "loop out (루프 아웃) 포인트)을 표시하고자 하는 순간에 패드 2를 두드립니다. DJUCED™에서 수직선(1줄 = 1비트) 및 재생 중인 음악을 이용해서 루프의 끝에 가장 적합한 위치를 결정합니다. DJUCED™는 트랙의 일부를 루프로 재생합니다. 패드 2를 두드리 루프에서 빠져 나온 후, 일반 재생으로 돌아갑니다.



패드 3을 두드리면 루프의 길이가 1/2로 나뉘고, 패드 4를 두드리면 루프의 길이가 2배로 늘어납니다.

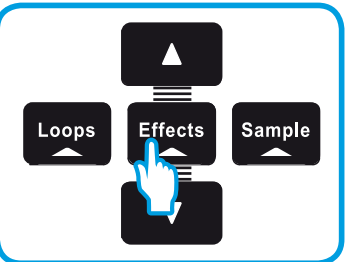


# 7

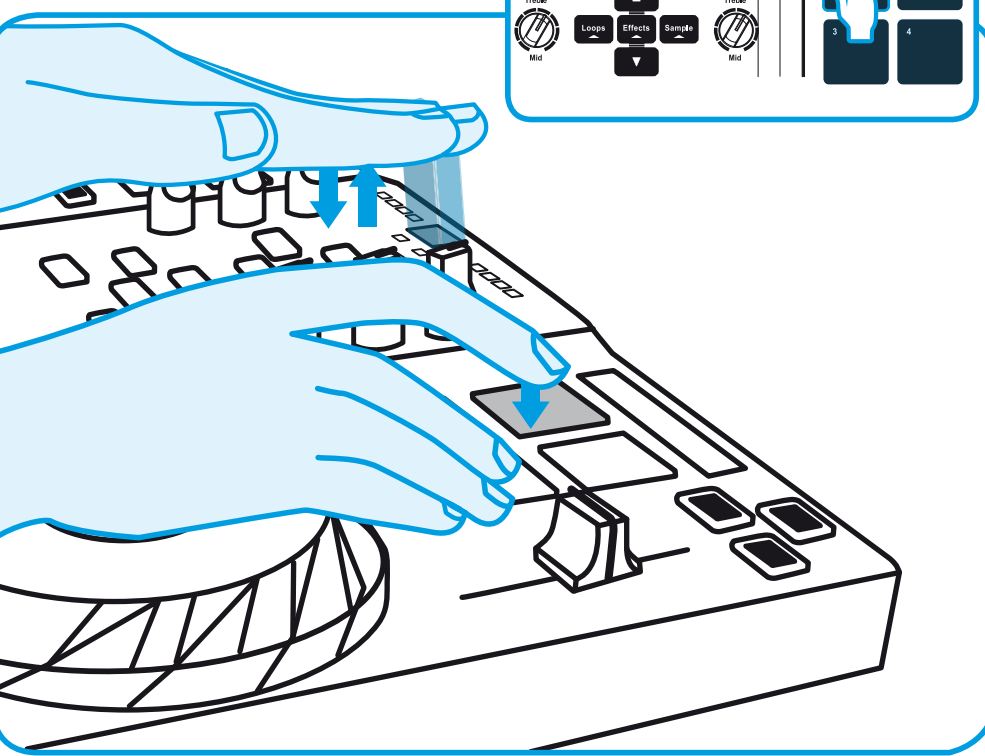
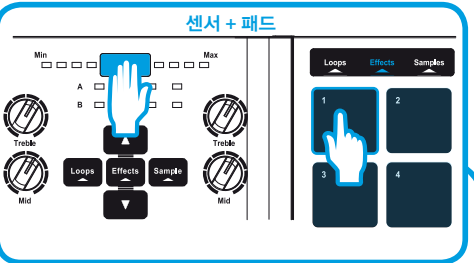
## 공기 제어 사용하기



7.1 Effects 버튼을 누르십시오.



7.2 압력을 유지한 채 패드를 누른 후, 손을 근접 센터 위로 움직여 효과를 조절합니다.

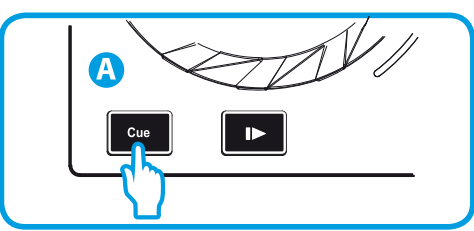


# 8

## 큐 포인트 배치

큐 포인트란 음악 트랙에 위치시킬 수 있는 마커입니다. 큐 포인트를 이용해서 트랙 재생을 큐 포인트에서 시작할 수 있습니다.

8.1 예를 들어, Cue 버튼을 눌러 A 데크에 로딩된 트랙에 큐 포인트를 위치시킵니다.



8.2 다시 Cue 버튼을 눌러, 트랙에 위치시킨 큐 포인트에서 재생을 시작합니다.

이 버튼을 클릭하면 (DJUCED™ 소프트웨어의 경우) 큐 포인트가 삭제됩니다.

# 9

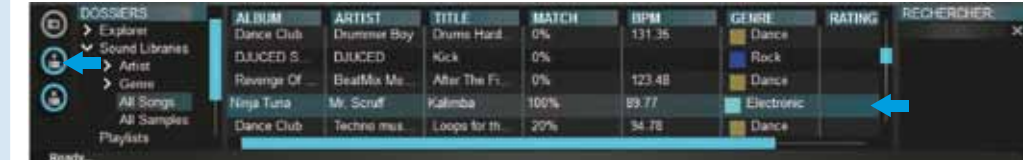
## 재생목록 생성

재생목록이란 특정 장르(일렉트로닉, 락 등) 또는 테마(자주 듣는 음악, 파티, 생일, 80년대 등)별로 묶어 놓은 일련의 트랙을 말합니다.

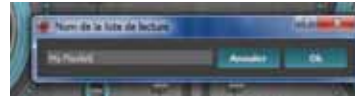
9.1 다음 버튼을 이용해서 재생목록에 추가하고자 하는 트랙 중 하나를 강조 표시합니다.



이 버튼이 왼쪽에 나타납니다.



9.2 버튼을 클릭해 재생목록을 만듭니다. 재생목록의 이름을 입력한 후, 확인을 누르십시오.



재생목록 폴더에 새 재생목록이 표시됩니다.



9.3 이들 버튼을 사용하여, 음악이 포함되어 있는 폴더로 되돌아갑니다.



9.4 DJUCED™에서는 마우스를 사용해서 한 개 이상의 트랙을 선택합니다. 컴퓨터 키보드에서 SHIFT(시프트) 키를 길게 눌러서 여러 개의 파일을 연속해서 선택할 수 있습니다. 앞에서 만든 재생목록(여기에서는 "My Playlist")에 선택된 파일을 폴더다 놓습니다.

