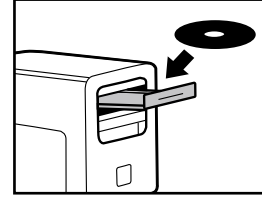


# ***DJControl MP3 LE***

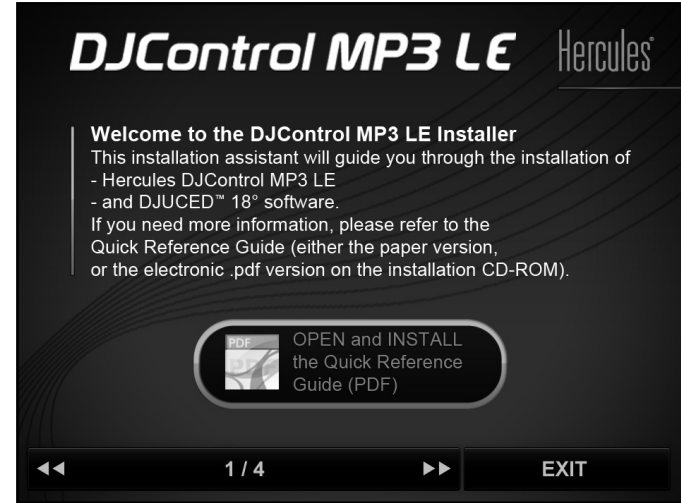
 DJCONTROL MP3 LE VE DJUCED™ 18° BAŞLANGIÇ BİLGİLERİ



## KURULUM

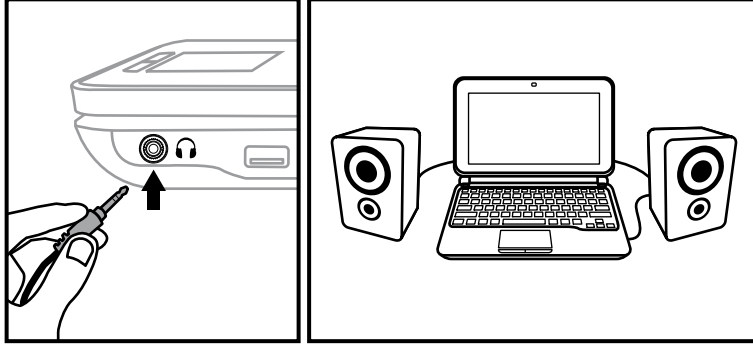


- CD-ROM'u yerleştirin.
- Kurulum programını çalıştırın.
- Talimatları izleyin.

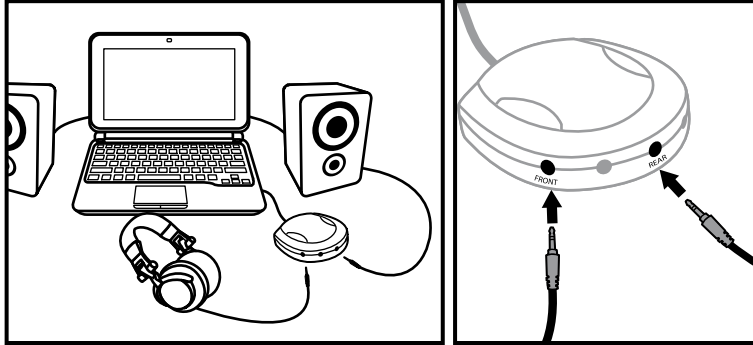


## 1 - HOPARLÖR VE KULAKLIK BAĞLANTISI

### 1.1 Bilgisayarınızın stereo ses kartına bağlama;



### 1.2 Harici çok kanallı ses kartına bağlama;



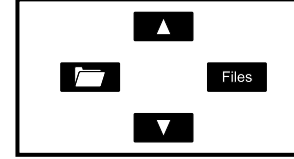
Piyasada mevcut çoğu ses kartında önyükseltme çıkış 1-2'de yapılır. Bu nedenle "kulaklık" sesinizi çıkış 1-2'ye, miksinizi çıkış 3-4'de yönlendirmeniz gerekir.



Diğer çıkışların düzgün çalışmasını etkilemeyeceğinden kulaklık çıkışına hiçbir şey bağlamayın.

## 2 - MÜZİĞİNİZİ DJUCED™ 18' E YÜKLEME

Klasörlere ve dosyalara göz atmak için aşağıdaki düğmeleri kullanın.



Klasör veya dosyalistesine göz atın:



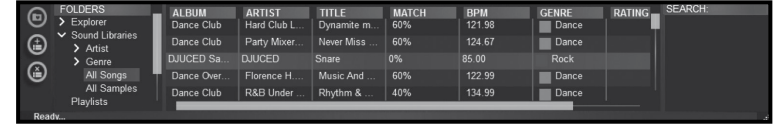
Klasörün açma yapısını açın/kapatın:



Klasördeki dosya listesine ulaşın:



### 2.1 Müzik dosyalarınızın bilgisayarınızda kayıtlı olduğu yere göz atın.



2.2 Kullanmak istediğiniz paçaya ulaştığınızda (parça vurgulanır) parçayı deck A'ya yüklemek için **Load A**'ya, deck B'ye yüklemek için **Load B**'ye basın. DJUCED™ 18', yüklediğiniz parçanın BPM (dakika başına beat adedi) değerini otomatik olarak analiz eder ve parçanın ilk beat'ine bir Cue noktası yerleştirir.



DJUCED™ 18', bilgisayarınızda codec yüklü ise en popüler audio dosyası formatlarını (mp3, wav, wma, aif...) çalmanızı sağlar. Sisteminizde önceden yüklü değilse iTunes, Windows Media Player... uygulamalarını yükleyin.

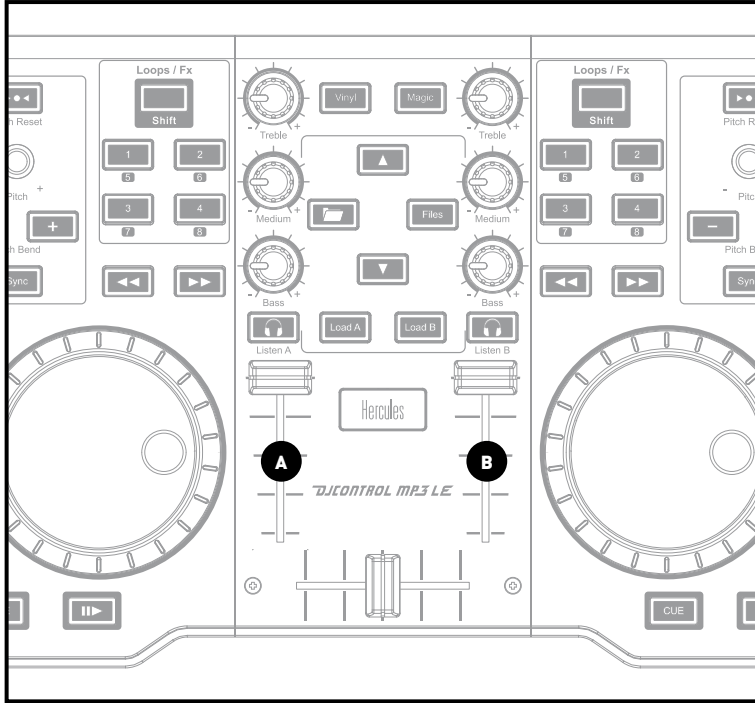
## 3 - PARA ÖNDİNLEME


Öndinleme alınacak bir sonraki parayı (dinleyiciye o anda aldığınız parayı izleyen para) hazırlamanızı sağlar. Öndinleme kullanarak alınacak bir sonraki paranın beat eşleştirmesini yapabilir ya da parayı belirli bir noktada duraklatarak paranın bu noktadan itibaren almaya başlamasını sağlayabilirsiniz. Ya da bir Cue noktası yerleştirerek paranın o noktadan itibaren almaya başlamasını sağlayabilirsiniz (bakınız ayrıca bölüm 6 – CUE NOKTALARINI KULLANMA).

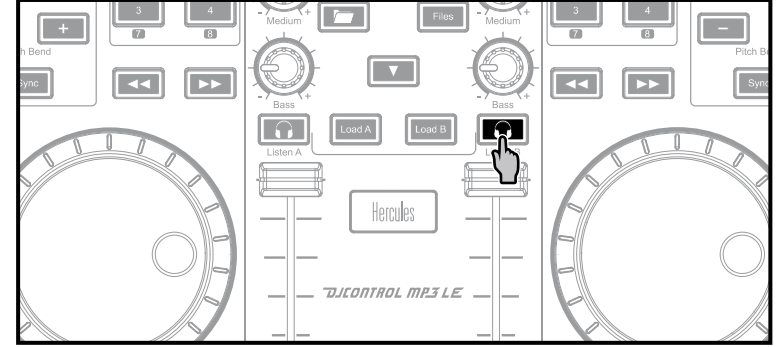


Bir parayı öndinlemek için ok kanallı bir ses kartına sahip olmanın gerekir.

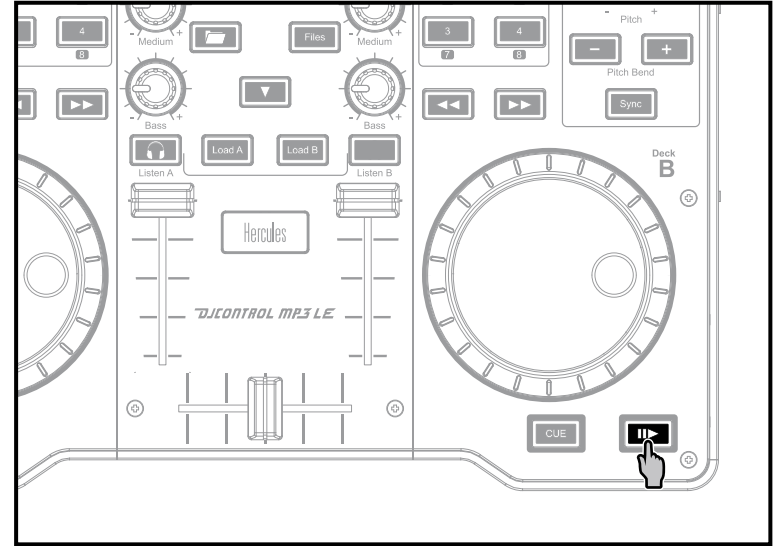
3.1 Deck A'da bir para alıyor ve bir sonraki parayı deck B'de öndinlemek istiyorsunuz.



3.2 Deck B (öndinlemek istediğiniz paranın yüklü olduğu deck) üzerindeki  düğmesine basın.



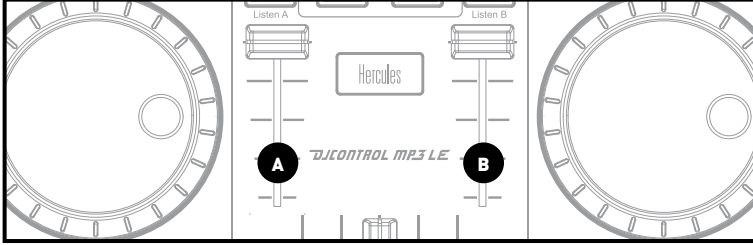
3.3 Deck B'de öndinlenecek parayı almaya başlayın. Parayı hazırlayın (paranın beat eşleştirmesini yapın, bir Cue noktası yerleştirin...).



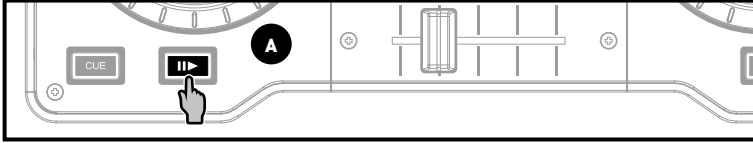
## 4 - PARÇALARI MİKSELEME

Parçaları mikslemek, şarkıları birbiri ardına aralarında boşluk veya sessizlik olmadan bağlamak demektir.

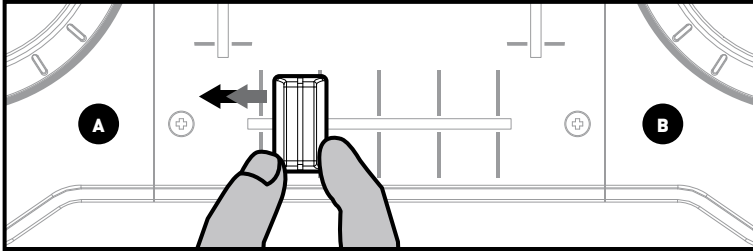
4.1 Her iki deck'e de (A ve B) bir parça yüklediniz. Ses fader'larını aşağıda gösterildiği gibi konumlandırın.



4.2 Deck A'daki parçayı çalarak başladınız.



4.3 Crossfader'ı parçanın çaldığı deck tarafına (şu durumda sola) alın.

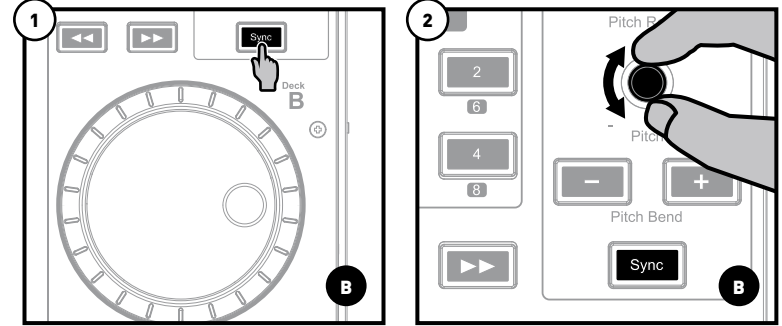


4.4 Deck B'de öndinlemeyi seçin (lütfen bakınız 3. Parça öndinleme).

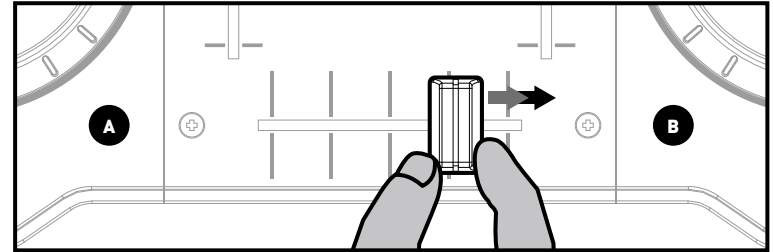
4.5 Çalan parçanın sonuna gelmeden önce deck B'de yüklü parçayı çalmaya başlayın.



4.6 Aynı tempoda geçiş sağlamak için çalmaya hazırlandığınız parçanın BPM (dakika başına beat adedi) değerini senkronize edin. Bu durumda deck B (1) üzerindeki **Sync** düğmesine basarak bu parçanın BPM değerinin, bitecek olan parçanın (deck A'daki) BPM değeri ile aynı olmasını sağlayın. Ya da pitch kodlayıcıyı (2) kullanarak BPM değerini deck A'daki parçanın BPM değeri ile aynı değere getirebilirsiniz.



4.7 Geçiş yapmak için crossfader'ı yeni parçanın çalınacağı deck'e doğru kademeli olarak alın (şu durumda sağa).



## 5 - EFEKTLER VE LOOP'LAR

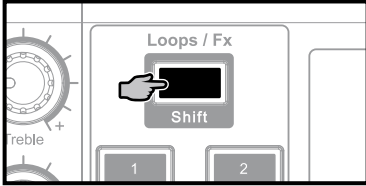
**Efekt, sesi modifiye eden bir filtredir (veya filtre kombinasyonu): eko, yankı... Loop, başlangıç ve sonu tarafından tanımlanan ve ardı ardına çalınan, parçanın bir kısmıdır.**

### 5.1 Yüklü ve çalmakta olan bir parçaya efekt uygulama

**Shift** düğmesine basarak Fx moduna erişin.

**Shift** düğmesi yanmıyorsa Loops modundasınızdır (= loop'lar).

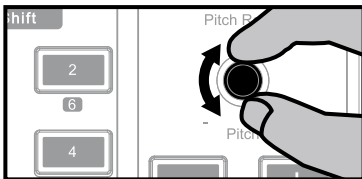
**Shift** düğmesi yanmıyorsa Fx modundasınızdır (= efektler).



Efekt modunda tek bir efekt uygulamak için tek bir düğmeye veya efekt kombinasyonu uygulamak için birden fazla düğmeye basın. İlgili efekt veya efektler DJUCED™ 18° da görüntülenir.



İlgili efekti modüle etmek için kodlayıcıyı çevirin.

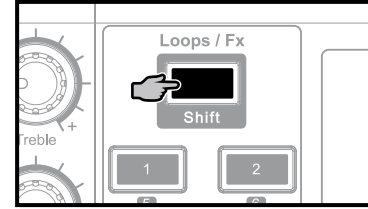


### 5.2 Yüklü ve çalmakta olan bir parçadan loop oluşturma ve çalma.

**Shift** düğmesine basarak Loops moduna erişin.

**Shift** düğmesi yanmıyorsa Loops modundasınızdır (= loop'lar).

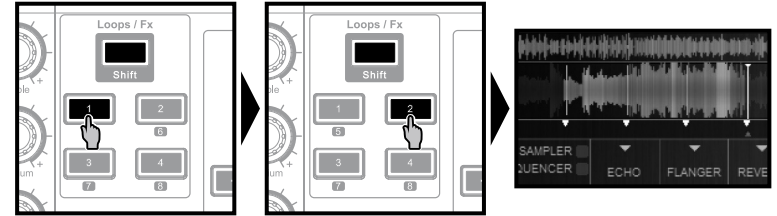
**Shift** düğmesi yanmıyorsa Fx modundasınızdır (= efektler).



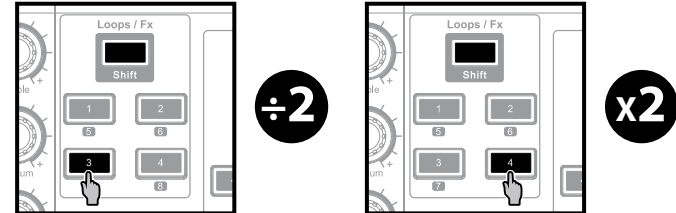
Loop modunda bir parça çalınırken loop başlangıcını ("loop giriş" noktası) oluşturmak için düğme 1'e basın ve ardından loop sonunu ("loop çıkış" noktası) işaretlemek istediğiniz anda düğme 2'ye basın.

**Loop sonunu için en uygun noktayı belirlemenize yardımcı olması için DJUCED™ 18°daki dikey çizgileri (1 çizgi = 1 beat) ve çalan müziği kullanın.**

DJUCED™ 18°, parçanın bir kısmını loop olarak çalar. Loop'dan çıkmak ve normal çalmaya dönmek için düğme 2'ye basın.



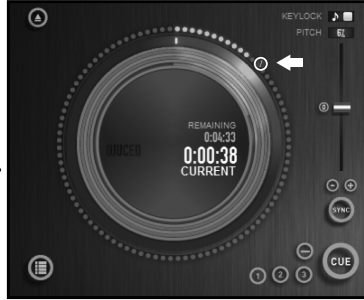
Loop uzunluğunu ikiye bölmek için düğme 3, loop uzunluğunu iki katına çıkarmak için düğme 4'e basın.



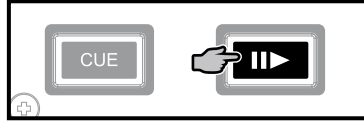
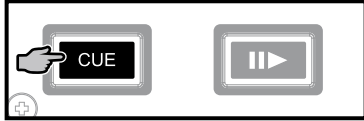
## 6 - CUE NOKTALARINI KULLANMA

**Cue noktası, müzik parçasına yerleştirebileceğiniz bir işaretir. Parçanın o noktadan çalmaya başlamasını sağlar.**

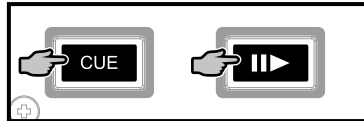
**6.1** Parça çalınırken **||▶** düğmesine basarak parçayı durdurun. Ardından **CUE** düğmesine basarak bir Cue noktası yerleştirin.



**6.2** Önceden yerleştirdiğiniz bir Cue noktasına gitmek için çalmayı başlatın ve **CUE** düğmesine basın. **CUE** düğmesini bıraktığınızda çalma durur. Cue noktasından itibaren çalmaya devam etmek için **||▶** düğmesine basın ve **CUE** düğmesini bırakın.



**6.3** **CUE** düğmesine bastığınızda parça, parçaya yerleştirdiğiniz en son Cue noktasından itibaren çalmaya başlar ve bıraktığınızda çalma durur. Bir Cue noktasına gitmek ve çalmayı başlatmak için **CUE** + **||▶** e basın.

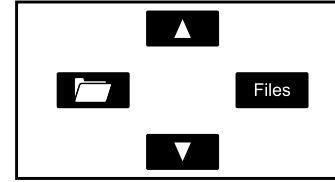


**⊖** Bir Cue noktasını silmek için simgesine (DJUCED™18°de) tıklayın.

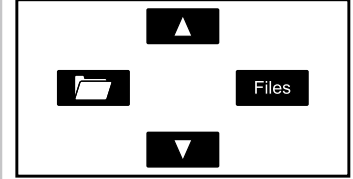


## 7 - ÇALMA LİSTESİ OLUŞTURMA

Çalma listesine eklemek istediğiniz parçalardan birini, şu düğmeleri kullanarak vurgulayın:



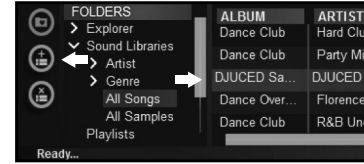
Şu düğmeleri kullanarak müzik içeren klasöre dönün:



DJUCED™ 18°da fareyi kullanarak bir veya daha fazla parça seçin.

**Bilgisayarınızın klavyesindeki SHIFT tuşunu basılı tutarak ardışık birkaç dosya seçebilirsiniz. Seçili dosyaları sürükleyip oluşturduğunuz çalma listesine (şu durumda "My Playlist") bırakın.**

Sol tarafta **⊖** düğmesi belirir.



Çalma listesi oluşturmak için **⊖** düğmesine tıklayın.

Çalma listesi için bir ad girin ve OK düğmesine tıklayın.



Yeni çalma listesi Playlists klasöründe görüntülenir.

