

Utilización de mi webcam para comunicarme mediante Skype™

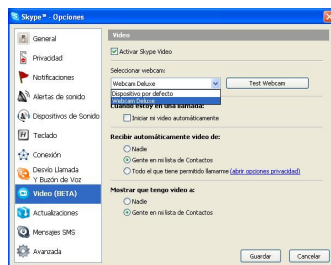
Esta información se aplica a las siguientes webcams:

- [Blog Webcam](#)
- [Dualpix HD Webcam](#)
- [Webcam Deluxe](#)
- [Webcam Classic](#)

Notas: La configuración de la aplicación de mensajería, explicada a continuación, sólo tiene que realizarse la primera vez que la utilices con la webcam. Las veces siguientes puedes realizar directamente las comunicaciones de vídeo.

Hercules recomienda que utilices Skype versión 2.5 o posterior, y que instales las últimas actualizaciones disponibles.

Configuración de Skype

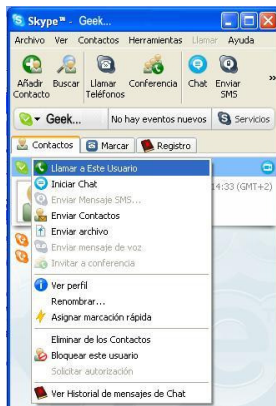


- Ejecuta **Skype**.
- Selecciona **Herramientas/Opciones**.
- En la lista de opciones de la izquierda, haz clic en **Video**.
- Selecciona tu webcam de la lista.



- Haz clic en el botón **Test Webcam**. Tu imagen debería aparecer en la ventana de visualización.
- Si lo deseas, haz clic en el botón **Configuración webcam** para acceder a los ajustes de Hercules Dualpix HD (brillo, tono...).
- Haz clic en **Cerrar**.
- Marca el cuadro **Iniciar mi vídeo automáticamente** debajo de **Cuando estoy en una llamada**.
- Haz clic en **Guardar**.

Inicio de una videollamada



- En tu lista de contactos, haz clic derecho en un contacto.
- Selecciona **Llamar a este usuario**.



La videollamada sólo es posible si tus contactos también están equipados con una webcam y si aceptan tu llamada.