

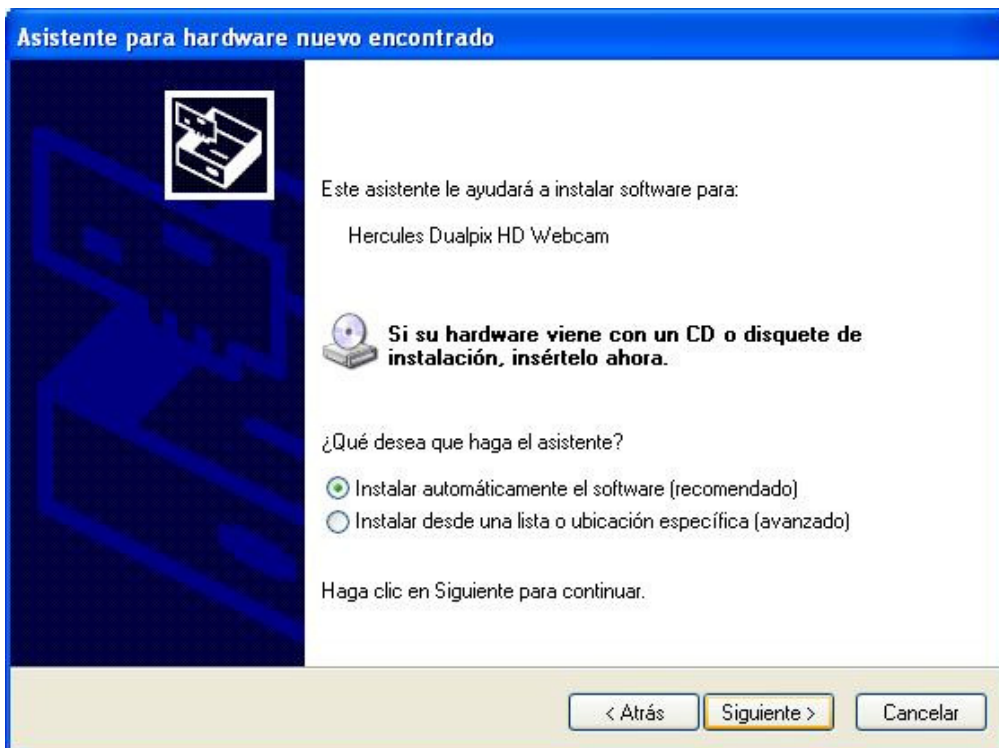
He cambiado el puerto USB de mi webcam y Windows detecta un nuevo hardware. ¿Qué debería hacer?

Si conectas tu webcam a un puerto USB diferente del utilizado durante la instalación, Windows detectará un nuevo hardware automáticamente. Esto es normal y debes instalar manualmente los controladores siguiendo estos pasos:

1. Cuando aparezca el cuadro **Asistente para hardware nuevo encontrado**, selecciona la opción **No por el momento** y haz clic en **Siguiente**.



2. En el cuadro de dialogo siguiente, selecciona la opción **Instalar automáticamente el software** y haz clic en **Siguiente**.



3. Los controladores de tu webcam se han instalado. Una vez terminada la instalación, puedes hacer clic en **Finalizar** y volver a utilizar la webcam.

