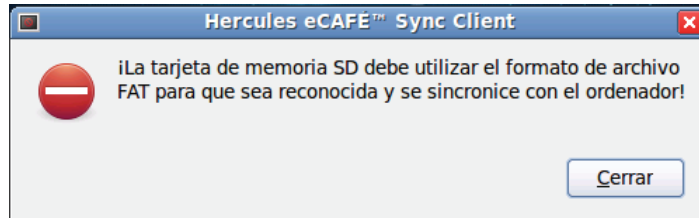


## Formato incorrecto de la tarjeta SD interna

Al ejecutar la aplicación “eCAFÉ™ Sync Client”, un mensaje indica que no se reconoce el formato de la tarjeta SD.

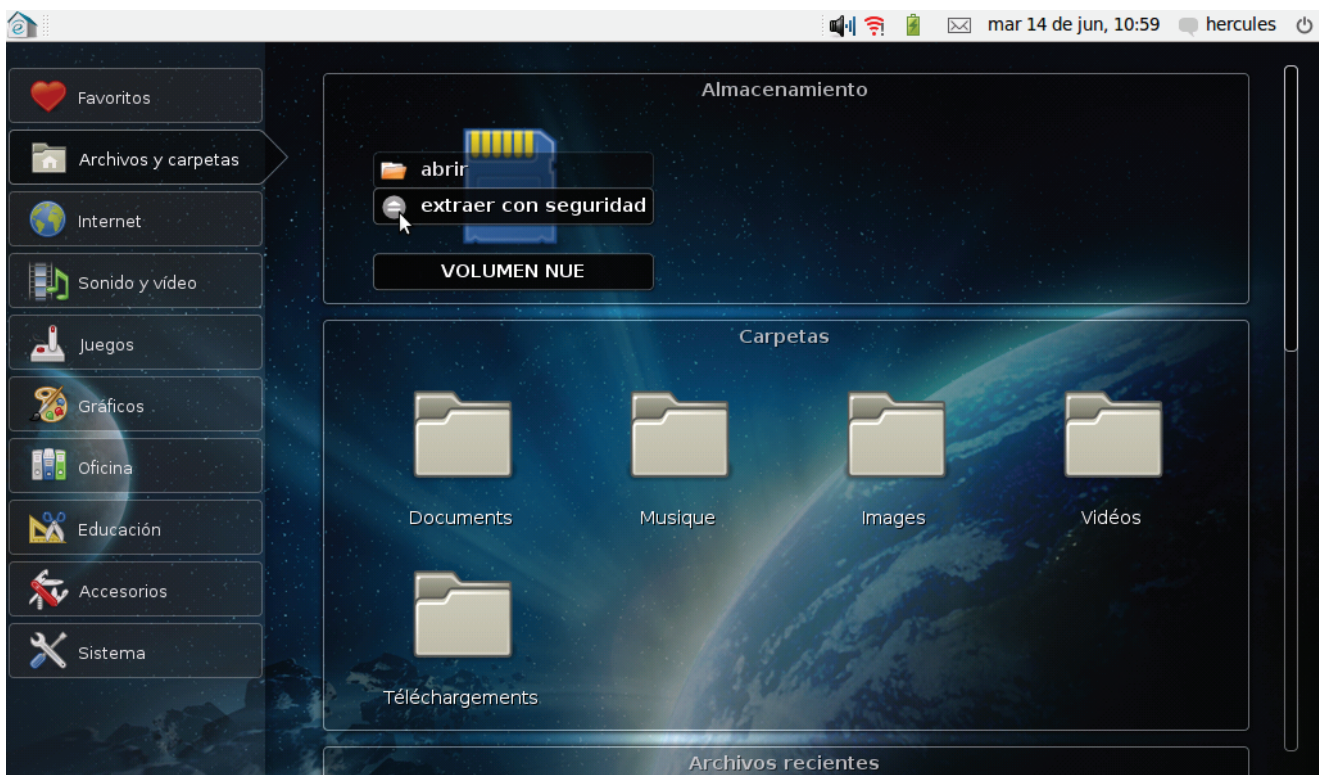


## Solución

Algunas tarjetas SD utilizadas en otros dispositivos pueden incluir un sistema de archivos no reconocido por “eCAFÉ™ Sync Client”.

Proceda de la siguiente manera para formatear la tarjeta SD mediante un sistema de archivos apropiado:

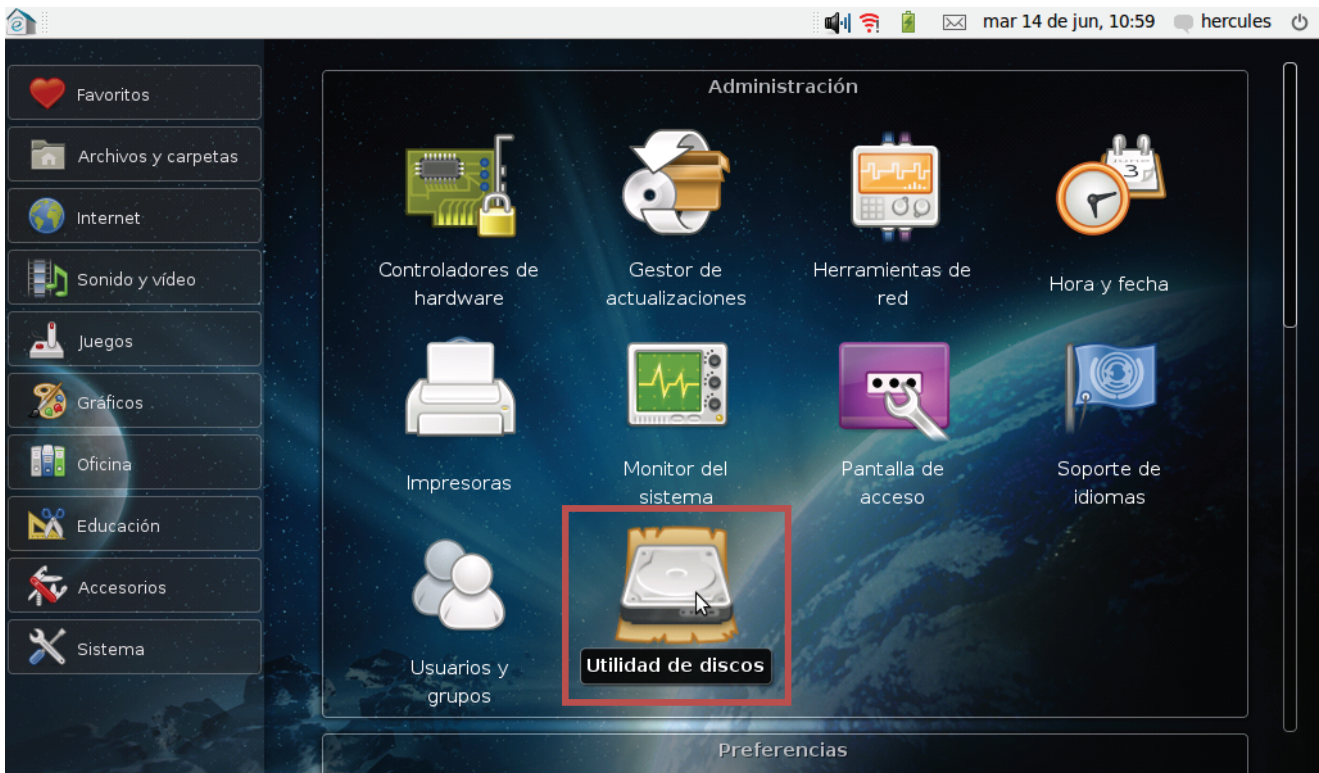
1. Desmontar la tarjeta SD:
  - Acceda a la sección “Archivos” y haga clic en “Extraer con seguridad”.



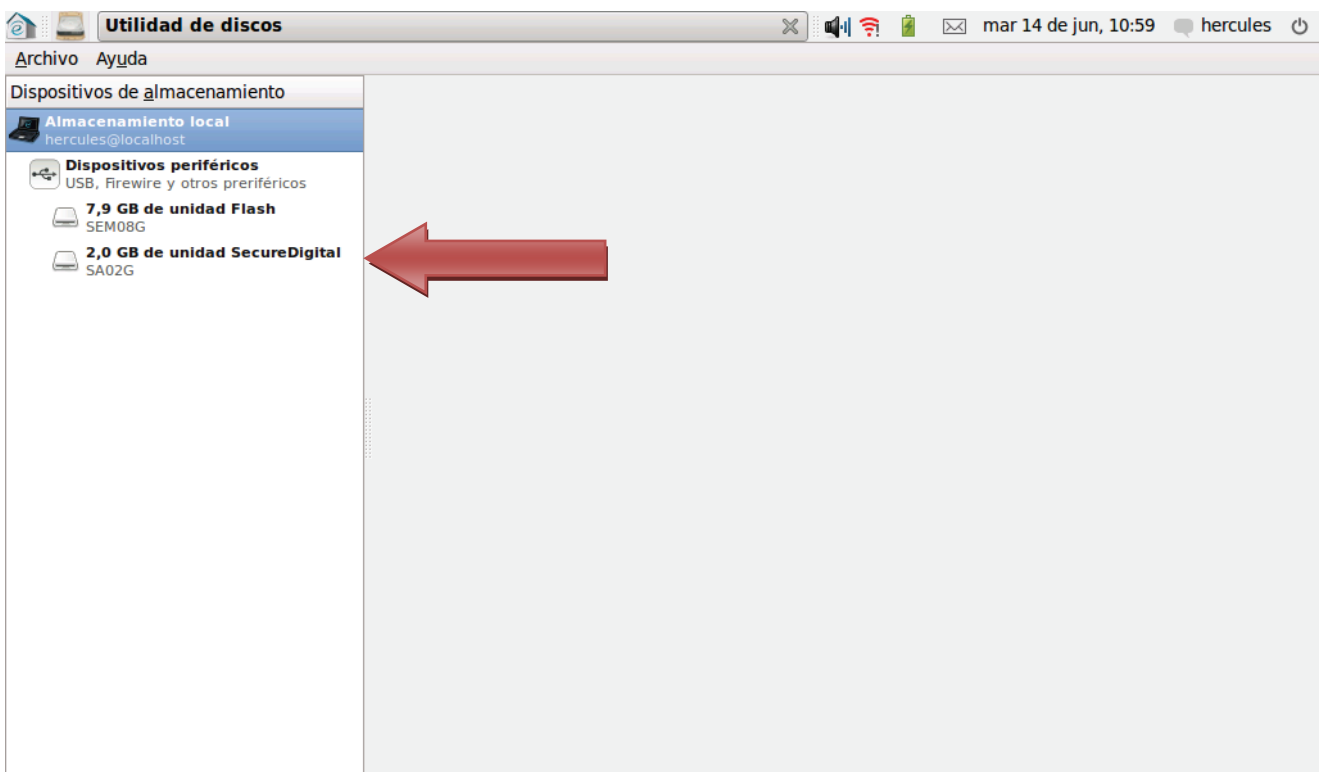
*El icono se oscurece cuando se desmonta el volumen.*

## 2. Cambiar el formato de la tarjeta SD:

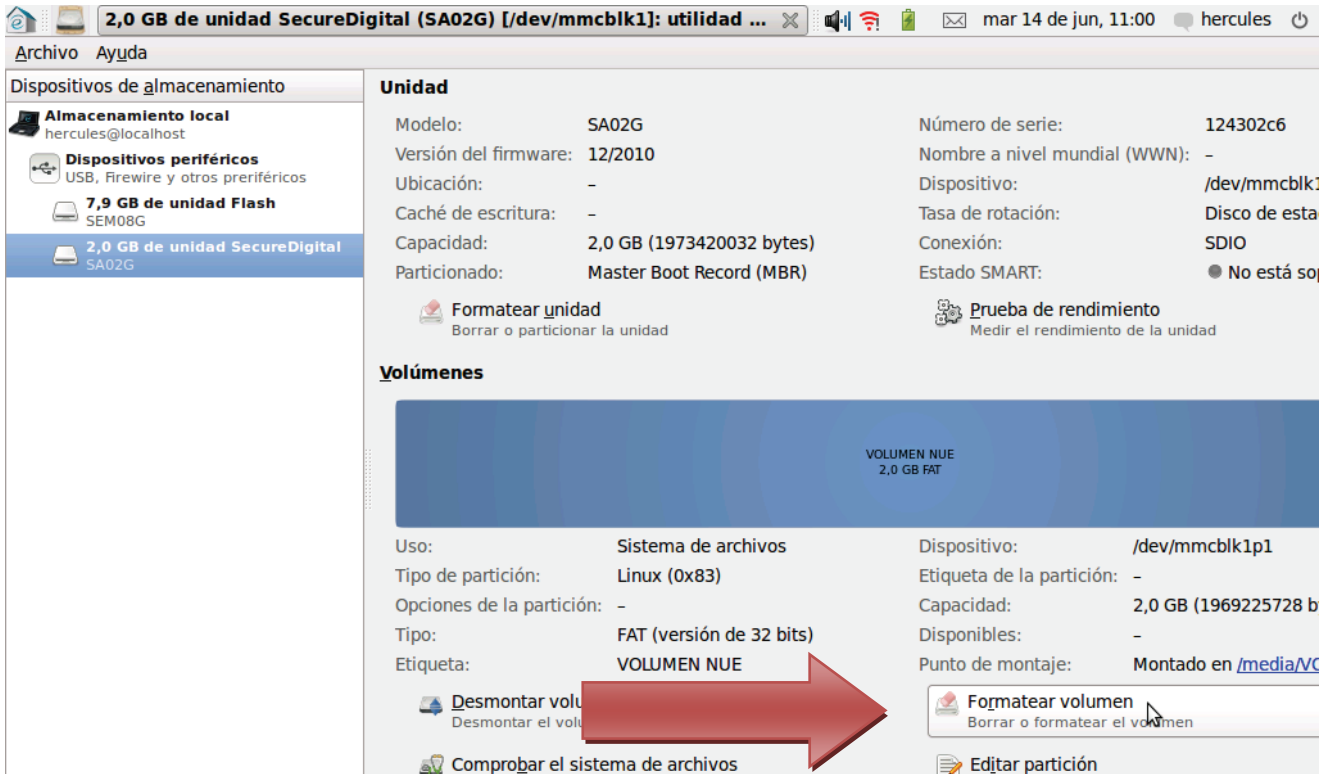
- Acceda a la sección “Sistema” y ejecute la aplicación “Utilidad de discos”.



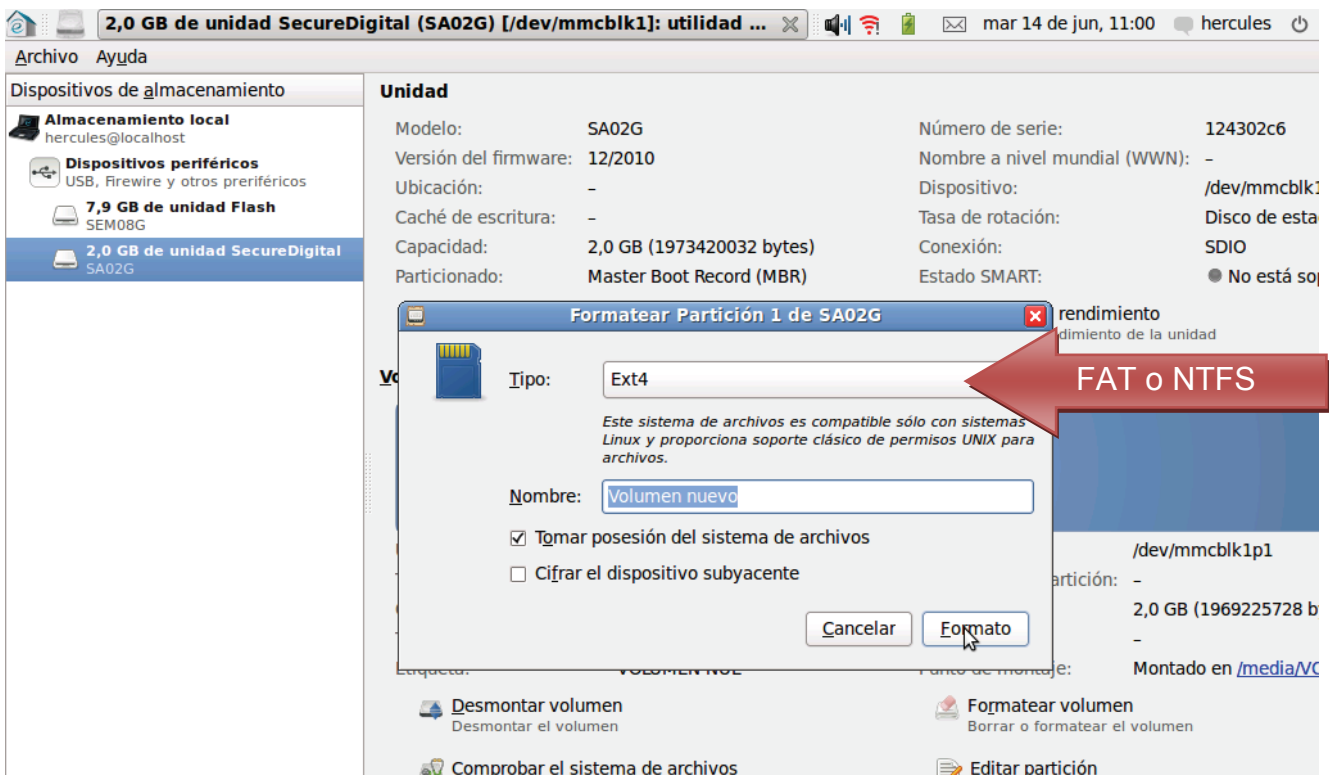
- Seleccione la tarjeta SD en el panel izquierdo de la interfaz de la aplicación.



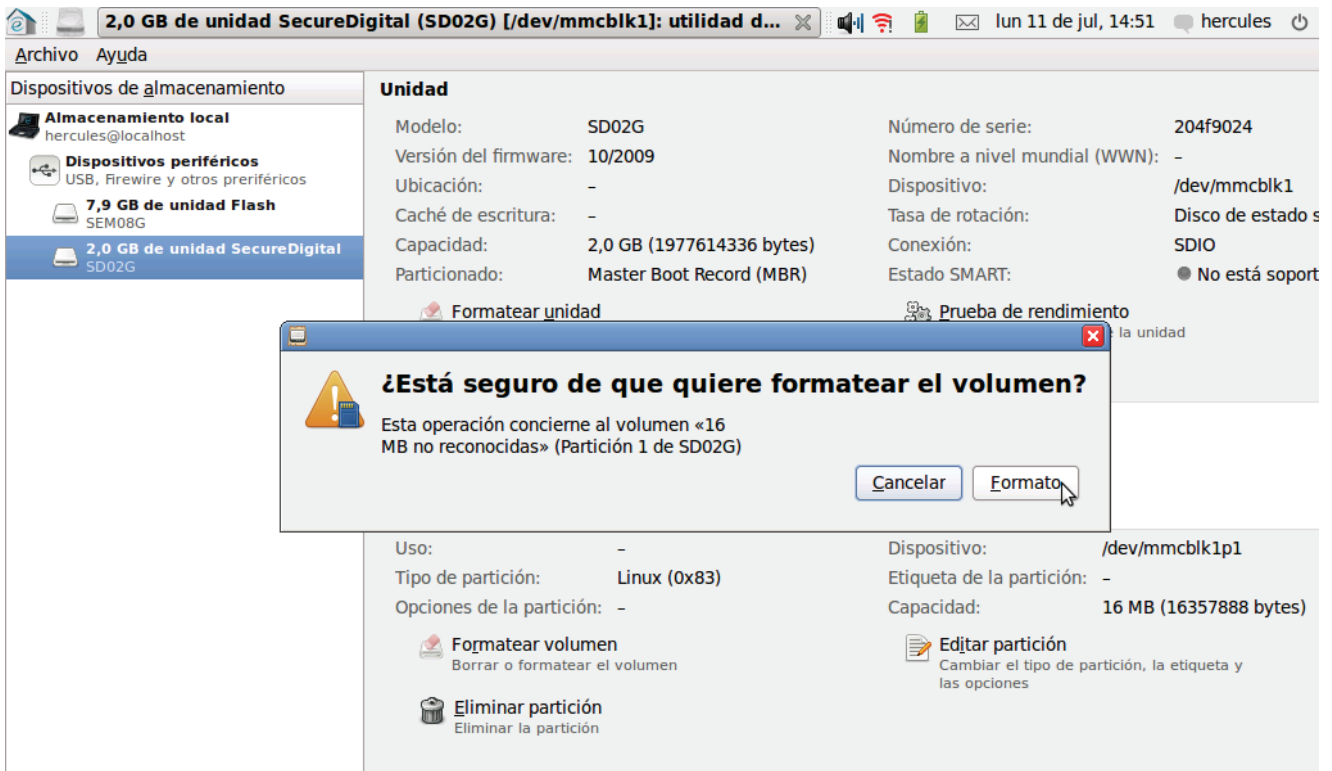
- Seleccione "Formatear volumen".



- Seleccione "FAT" o "NTFS" como tipo de partición.



- Haga clic en “Formato” y confirme su elección haciendo clic en “Formato”.



- Unos segundos después se abre una nueva ventana que muestra el contenido de la tarjeta SD.

Ya puede salir del programa “Utilidad de discos” y ejecutar la aplicación “eCAFÉ™ Sync Client”.