

Restauración del sistema

Mi eCAFÉ ha dejado de funcionar.
No puedo recordar mi contraseña.
Deseo restaurar mi eCAFÉ a su estado inicial (ajustes de fábrica).

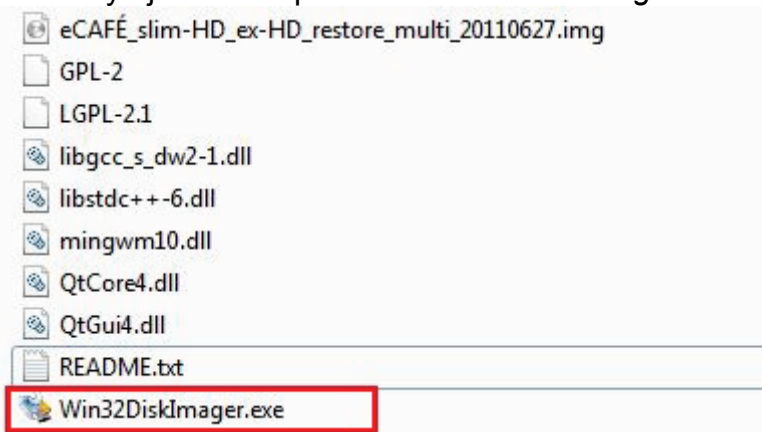
Solución

1. Crear una tarjeta de arranque utilizando otro ordenador que funcione con **Windows XP, Vista o 7 SOLAMENTE:**

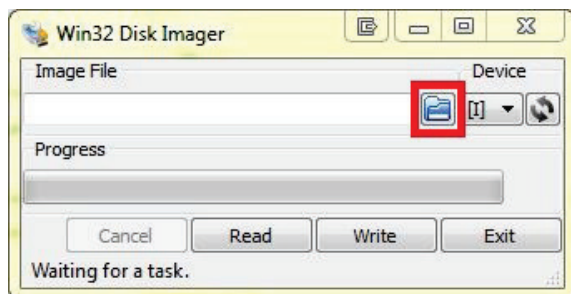
- Descargue el archivo que contiene la herramienta de creación de tarjetas de arranque y la imagen de restauración del sistema.
- Descomprima el archivo.
- Conecte la tarjeta SD al ordenador (mediante un lector de tarjetas).

DEBE UTILIZAR UNA TARJETA SD DE 2 GB (O MÁS)

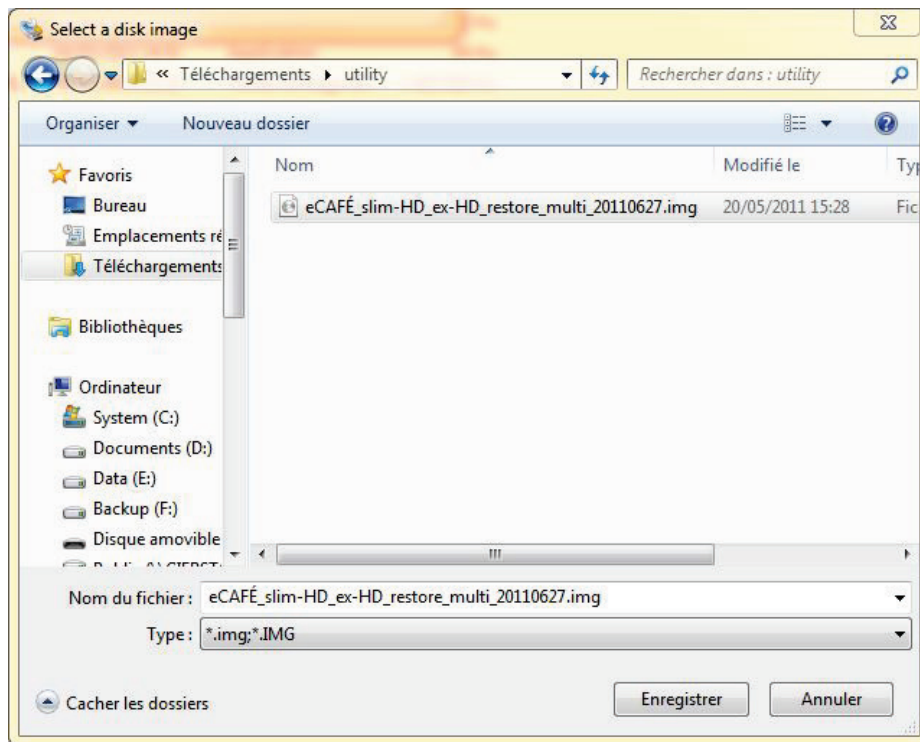
- Acceda al directorio que se ha creado cuando descomprimió la utilidad y luego seleccione y ejecute la aplicación *Win32DiskImager.exe*.



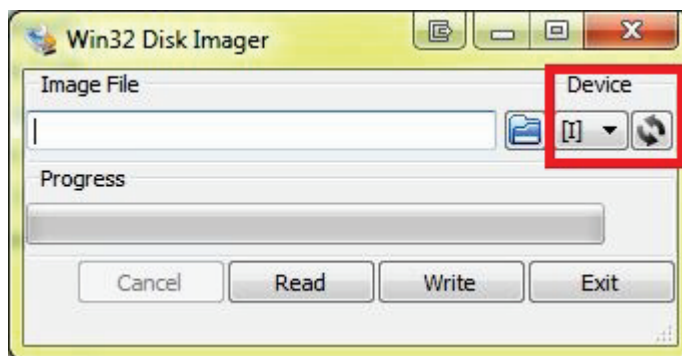
- Haga clic en el icono de la carpeta azul.



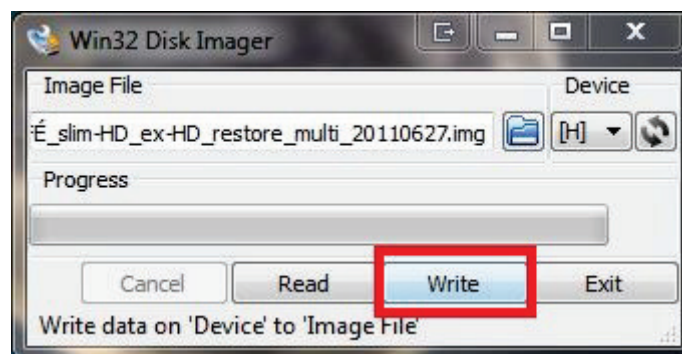
- Seleccione el archivo que aparece en la ventana y luego haga clic en "Save".



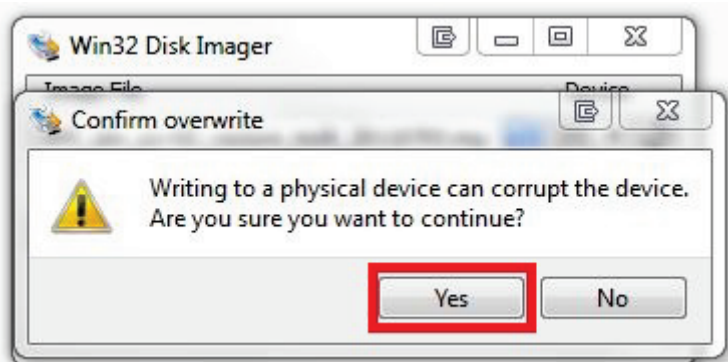
- Seleccione el volumen de destino (la letra debe corresponder a la tarjeta SD que está utilizando para restaurar su eCAFÉ).



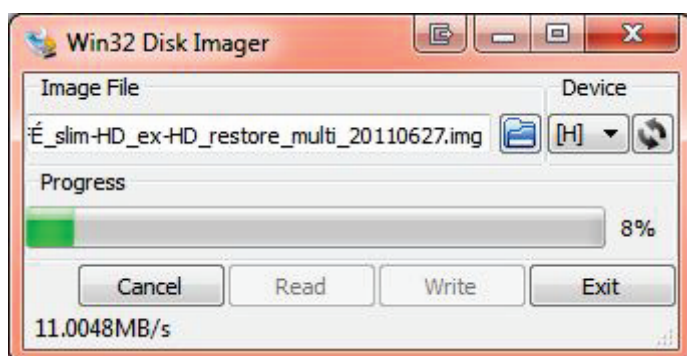
- Tras seleccionar el destino, haga clic en “Write”.



- Confirme el proceso de escritura volviendo a hacer clic en “Write”.

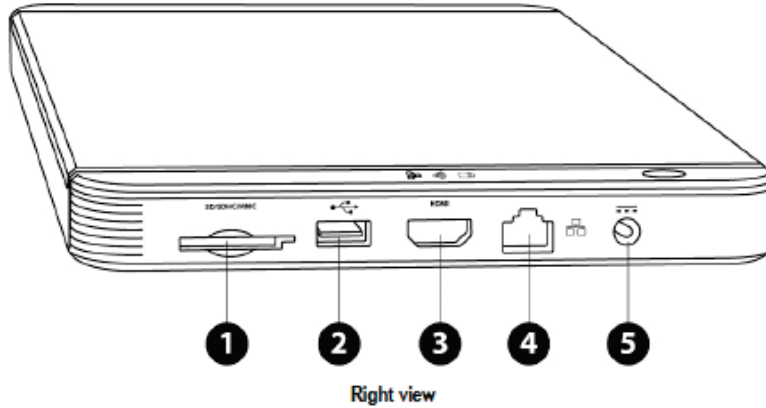


- Espere a que termine el proceso de escritura de la tarjeta.



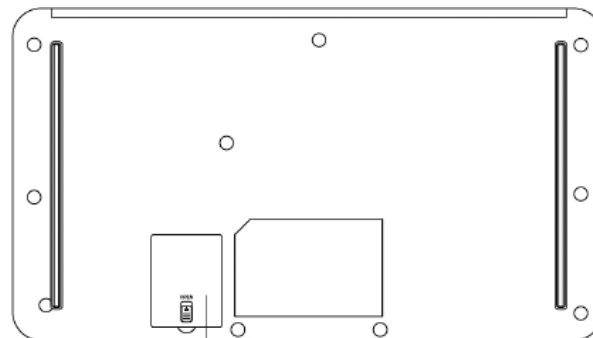
2. Iniciar el eCAFÉ arrancando desde la tarjeta:

- Asegúrese de que el eCAFÉ esté apagado (y no funcionando en modo de reposo).
- Enchufe la fuente de alimentación del eCAFÉ en una toma eléctrica.
- Inserte la tarjeta SD en el lector de tarjetas externo (nº 1).

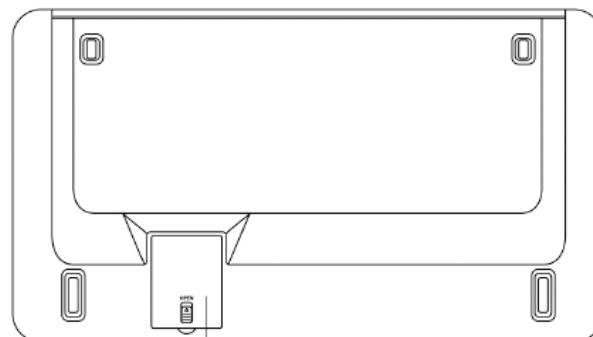


- | | |
|----------------------------------|---------------------------|
| 1. Memory card reader | 4. Ethernet Port |
| 2. USB port | 5. Power supply connector |
| 3. HDMI connector (eCAFÉ™ EX HD) | |

- Abra la tapa de la ranura de ampliación (nº 1) y ponga el interruptor de arranque en la posición “EXT”.

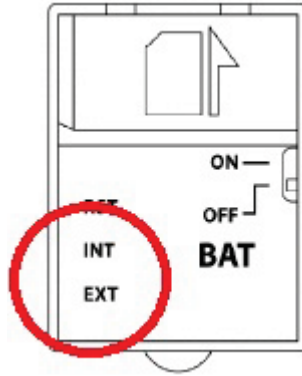


1
Hercules eCAFÉ™ Slim HD



1
Hercules eCAFÉ™ EX HD

Bottom view



- Inicie el eCAFÉ y espere al indicador de inicio de sesión.
- En el indicador de inicio de sesión, escriba “root” y luego pulse la tecla [ENTER].

```
freescall login: root
```

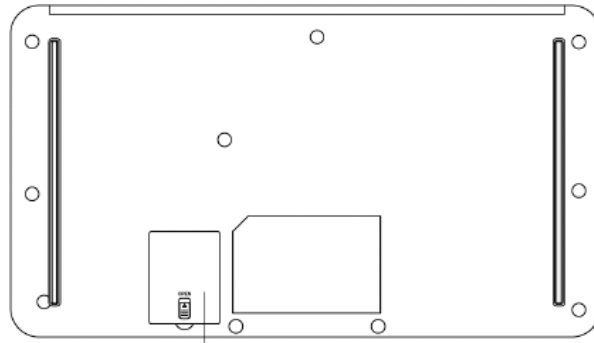
- En el indicador de inicio de sesión, escriba “restore” y luego pulse la tecla [ENTER].

```
root@freescall ~$ restore
```

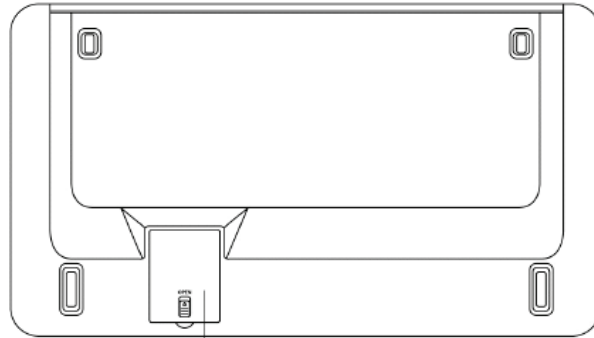
- Siga las instrucciones indicadas en la pantalla del eCAFÉ.

3. Reiniciar el eCAFÉ:

- Apague el eCAFÉ pulsando el botón ON/OFF (manténgalo pulsado hasta que se apague).
- Extraiga la tarjeta SD del lector de tarjetas externo (nº 1).
- Vuelva a poner el interruptor de arranque en la posición “INT”.
- Vuelva a cerrar la tapa y reinicie el eCAFÉ.



1
Hercules eCAFÉ™ Slim HD



1
Hercules eCAFÉ™ EX HD

Bottom view

