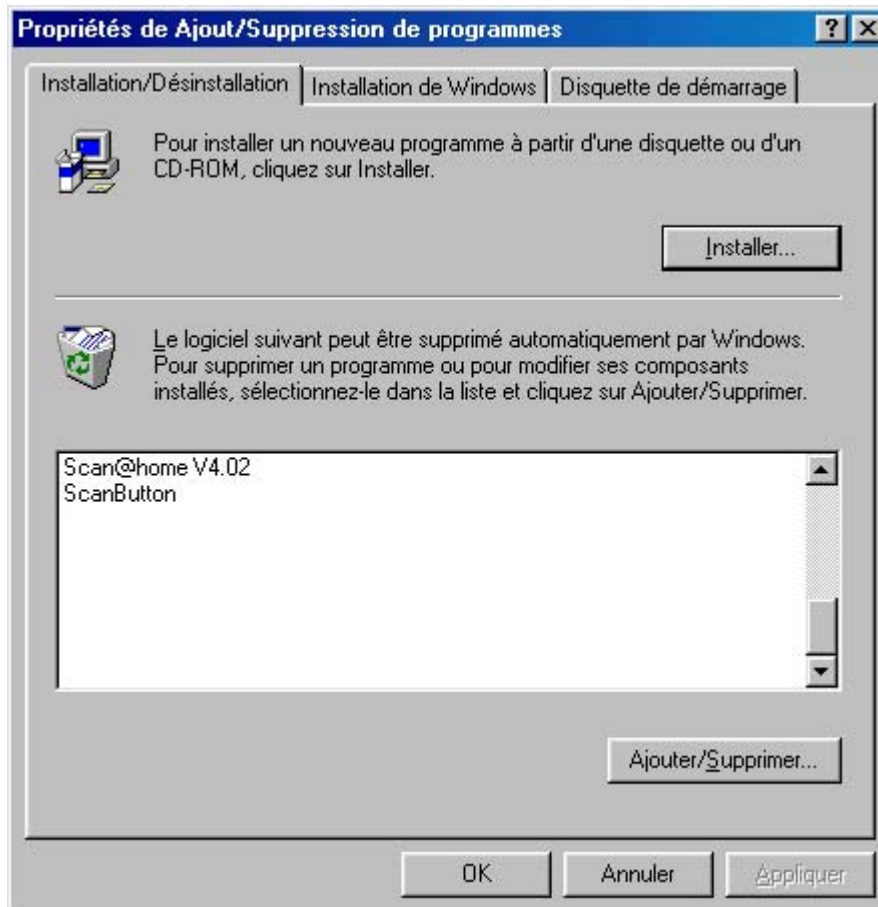


Lors de l'utilisation du scanner, l'ordinateur se bloque.

- Assurez-vous que d'autres pilotes de scanner ne sont pas installés sur l'ordinateur car cela provoquerait un conflit d'utilisation.
- Déconnectez le scanner de l'ordinateur, cliquez sur le menu démarrer\Paramètres\Panneau de configuration et double cliquez sur l'icône Ajout/Suppression de programmes.



Sélectionnez la ligne « scan@home V4.02 » et cliquez sur la touche Ajouter/Supprimer, pour désinstaller les pilotes du scanner, puis refaites l'opération avec la ligne « Scanbutton », si vous avez le scanner Scan@home Touch 1248 USB.

- Cliquez sur le menu Démarrer\Rechercher\Fichiers ou Dossiers... puis tapez « twain*.* » dans le champs Nommé. Cliquez sur rechercher maintenant et supprimez tous les fichiers trouvés.



- Refaites l'installation du scanner, comme indiqué dans le manuel.