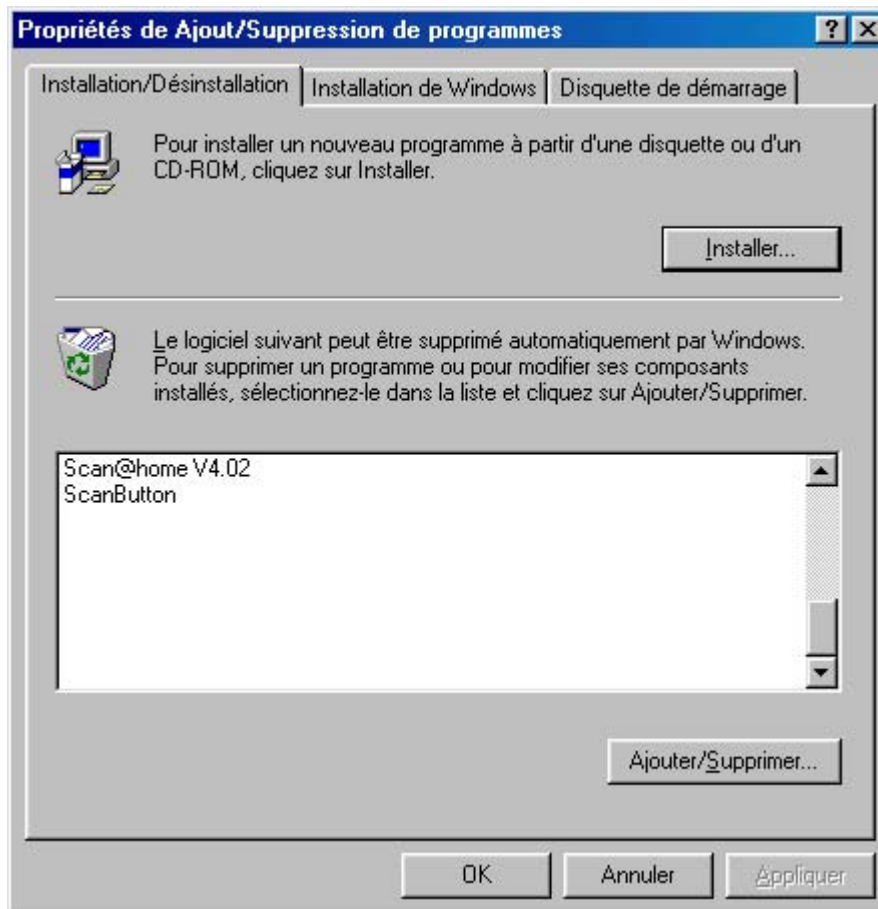


Lors que le scanner est détecté, une fenêtre indique de définir l'emplacement des pilotes.

Si vous devez définir l'emplacement des pilotes du scanner, un problème a dû se produire lors de l'installation du logiciel « Scan@home ».

- Déconnectez le scanner de l'ordinateur et cliquez sur la touche Annuler de la fenêtre d'installation des pilotes.
- Cliquez sur le menu démarrer\Paramètres\Panneau de configuration et double cliquez sur l'icône Ajout/Suppression de programmes.



Sélectionnez la ligne « scan@home V4.02 » et cliquez sur la touche Ajouter/Supprimer, pour désinstaller les pilotes du scanner, puis refaites l'opération avec la ligne « Scanbutton ».

- Refaites l'installation du scanner, comme indiquée dans le manuel.