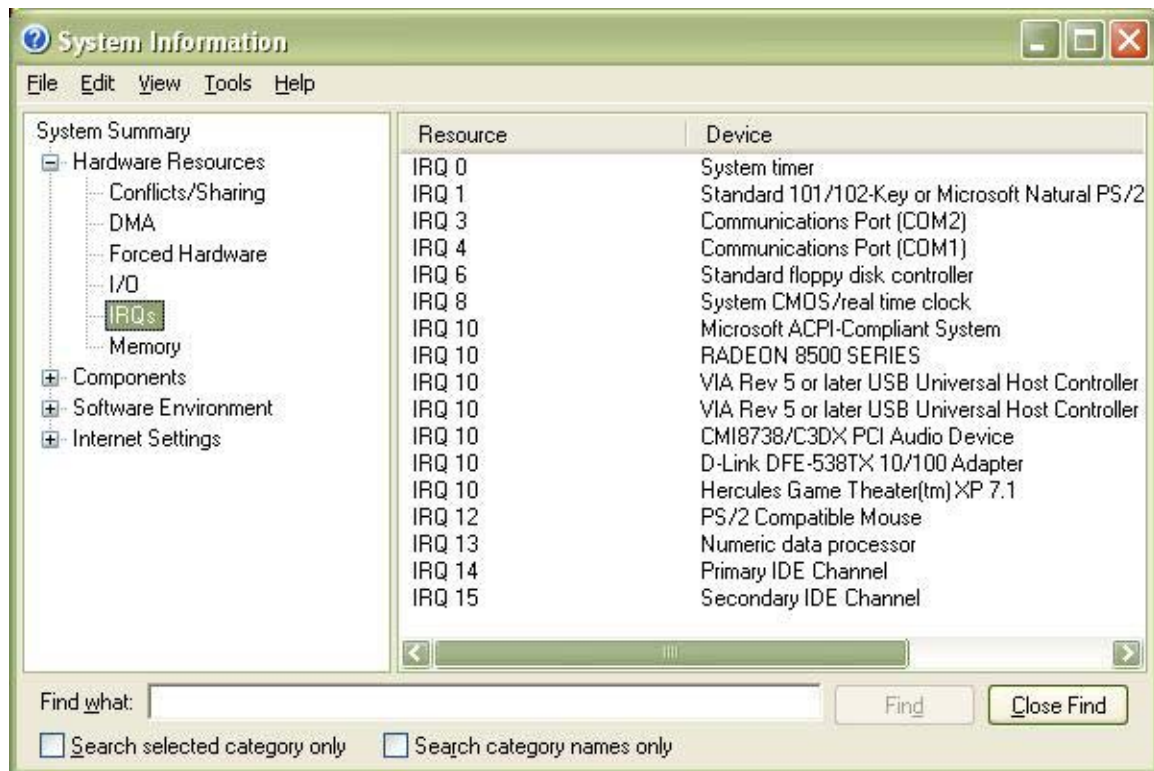


## Lors de l'utilisation de certains logiciels, l'ordinateur se bloque.

Vérifiez que la carte son ne partage pas son IRQ avec un autre périphérique :

- Cliquez sur **Start/Run**.
- Taper **MSINFO32**.
- Sélectionnez **Hardware Resources**.
- Sélectionnez **IRQs**.



Vous obtenez la liste des IRQ utilisées par vos différents produits installés.

Vérifiez que votre carte son est seule sur un même numéro.

Si la carte partage son IRQ avec un autre périphérique, modifiez l'IRQ utilisée par votre carte son, soit en changeant la carte d'emplacement PCI, soit en changeant l'IRQ attribuée à l'emplacement PCI utilisé par la carte dans le BIOS de l'ordinateur. Reportez-vous au manuel de votre carte mère pour plus d'informations.

Si la carte est seule sur son IRQ, vérifiez alors que vos autres cartes ne partagent pas leurs IRQ (notamment la carte graphique et éventuellement la carte utilisée par le logiciel). Vérifier également que les pilotes de toutes vos cartes sont à jour.

Si le problème persiste, mettez à jour le BIOS de votre carte mère, ainsi que les pilotes de son chipset.