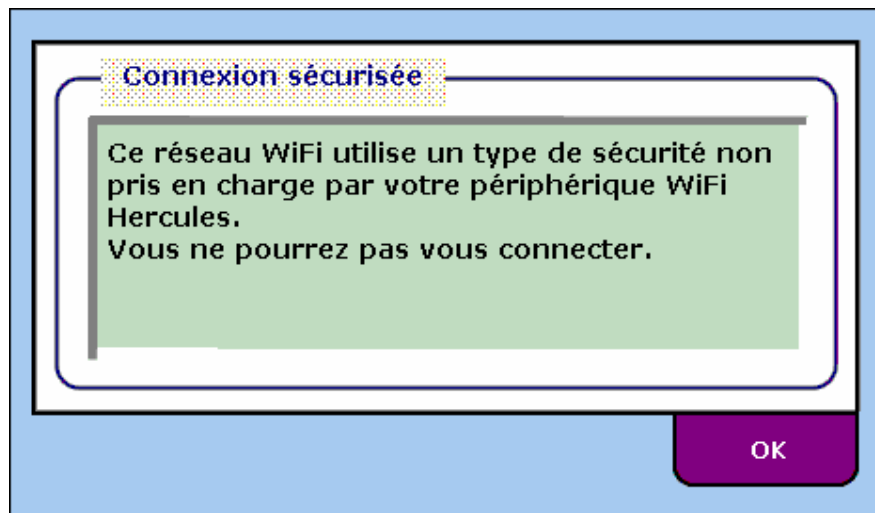
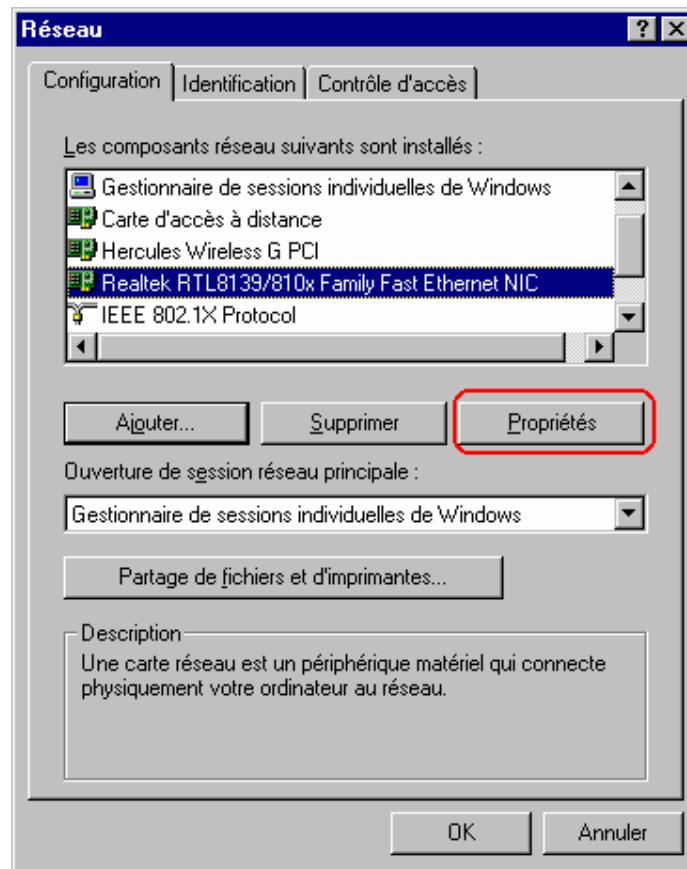


Sur un système Windows 98, pour un réseau sécurisé avec une clé WEP ou WPA, le WiFi Station donne le message suivant au moment de la connexion:
« Ce réseau WiFi utilise un type de sécurité non pris en charge par votre périphérique WiFi Hercules. Vous ne pourrez pas vous connecter »

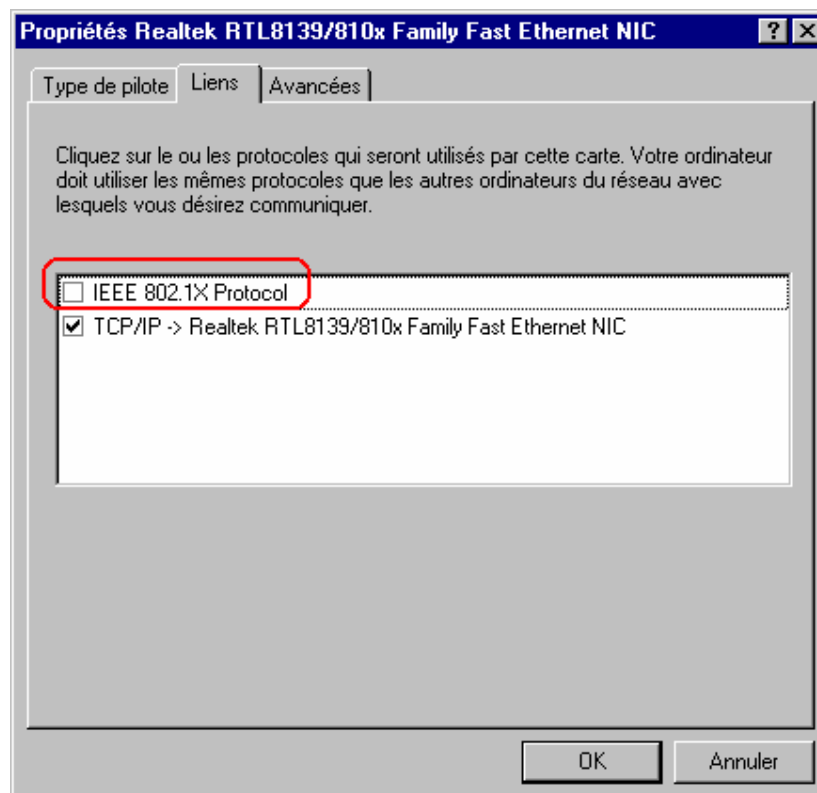
Si vous rencontrez le message suivant dans le WiFi Station vous devez installer manuellement le protocole de sécurité qui se trouve dans le dossier WiFi Station.



Veillez lancer premièrement les paramètres du réseau en appuyant sur « Démarrer/ Paramètres/ Panneau de configuration/ Réseau ». Vous devez sélectionner la carte Ethernet de votre ordinateur (ce n'est pas la carte Hercules Wireless G) et puis appuyez sur le bouton « Propriétés ».

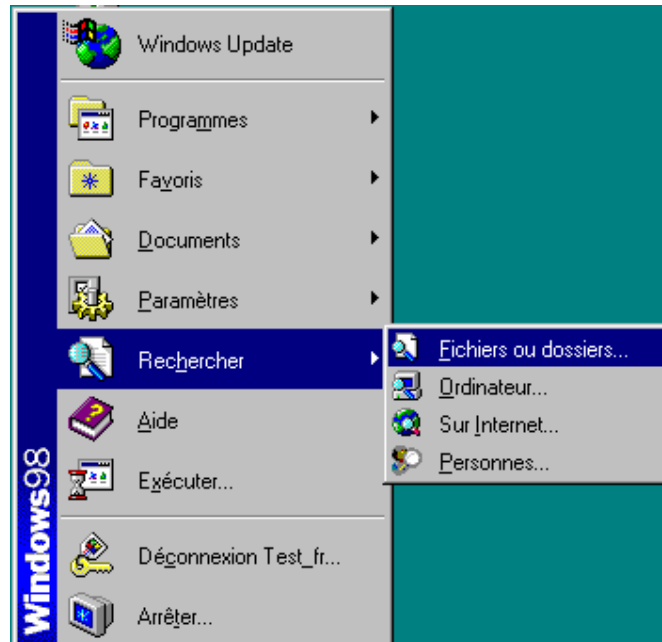


Dans l'onglet « Liens » vous devez décocher l'option « IEEE 802.1X Protocol ».

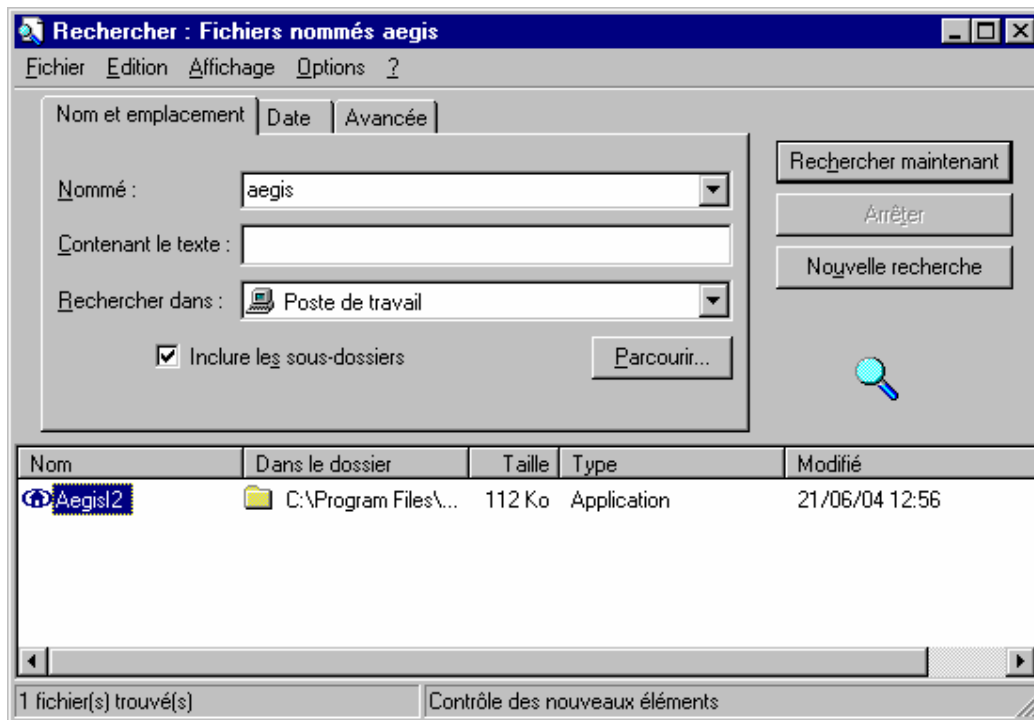


Vous allez être demandé de redémarrer votre ordinateur maintenant.

Pour installer le protocole de sécurité vous devez aller dans « Démarrer/ Rechercher/ Fichiers ou Dossiers... ».



Dans la fenêtre « Rechercher » veuillez saisir le mot « aegis » et appuyez sur le bouton « Rechercher maintenant ». Par défaut, ce fichier se trouve dans « C:\Program Files\Hercules\WiFi Station ». Si vous n'avez pas changé l'emplacement vous pouvez aller directement dans le dossier « WiFi Station ».



Double cliquez sur le fichier « *Aegisl2* » et choisissez le bouton « *Install* » dans la fenêtre qui s’ouvre. Si vous avez le message « *Status: Protocol installed* » nous vous recommandons à désinstaller premièrement ce fichier et le réinstaller.

Vous allez être demandé à redémarrer de nouveau votre ordinateur.



Après avoir suivi ces manipulations vous serez en mesure de vous connecter a un réseau sécurisé qui utilise une clé WEP ou WPA.