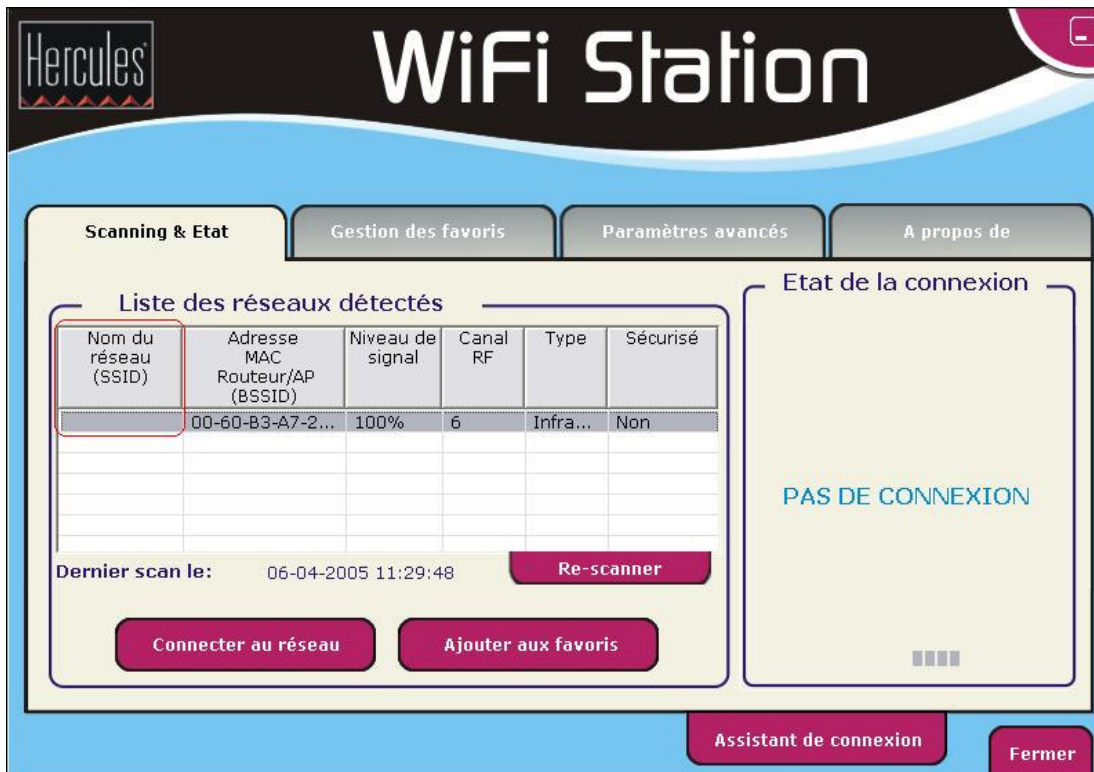
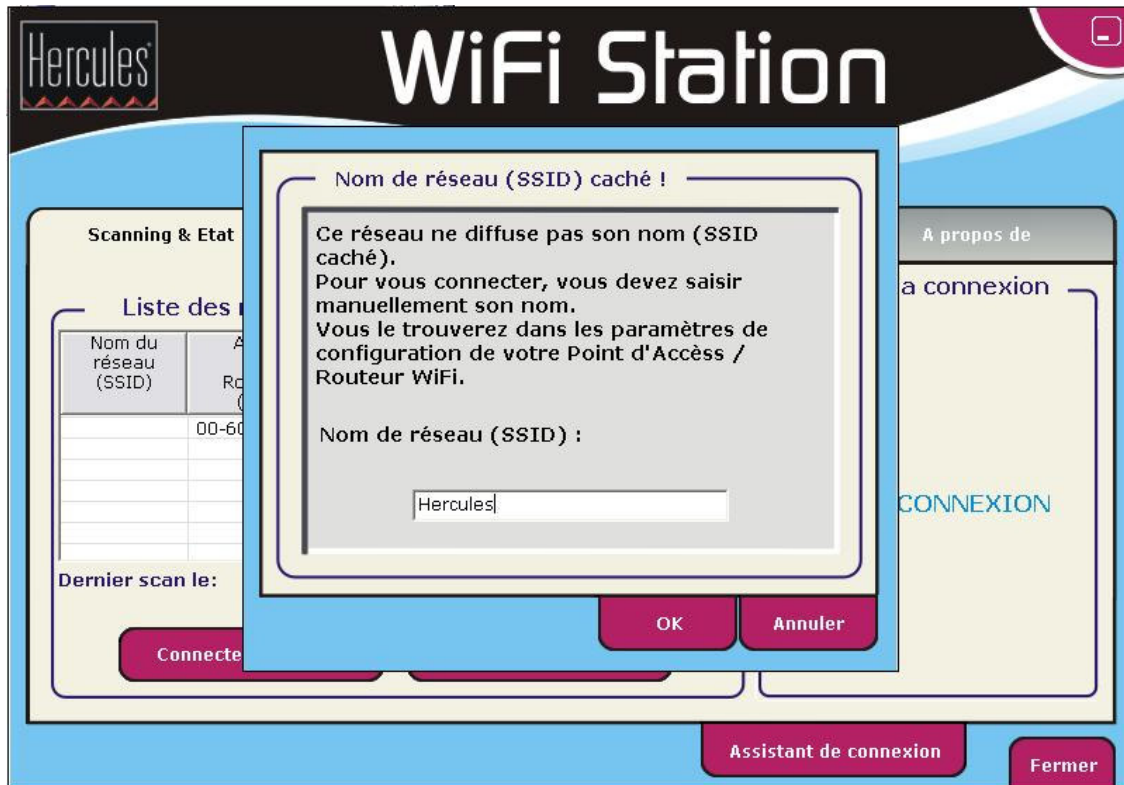


## Comment se connecter a un réseau dont le nom (SSID) est caché ?

Une fois activé cette option à partir de votre modem routeur, le réseau sera détecté en WiFi Station, mais son nom (SSID) ne s'affichera pas.



Si vous désirez vous connecter à un réseau caché il suffit de connaître son nom et le saisir manuellement.



### **Remarque**

*Si vous utilisez **Microsoft Zero Config** (l'outil de gestion des réseaux WiFi inclu en Windows XP SP2) vous ne pouvez pas visualiser les réseaux avec le nom (SSID) caché. Vous devez d'abord ajouter manuellement le réseau dans vos réseaux favoris. Veuillez consulter la rubrique Aide de Windows pour plus de détails.*

