


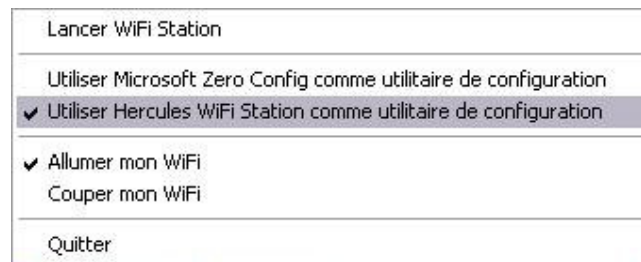
Comment configurer un produit client WiFi Hercules dans un réseau en utilisant un modem routeur Inventel ou Sagem (pack WiFi Tiscali, Wanadoo-Livebox ou Cegetel) ?

Veillez vous assurer premièrement que votre routeur est en mode « **Association** » en appuyant le bouton correspondant de votre routeur. Celui-ci restera dans le mode Association pendant 10 minutes seulement et dans cette période la lumière de la diode WiFi clignote.

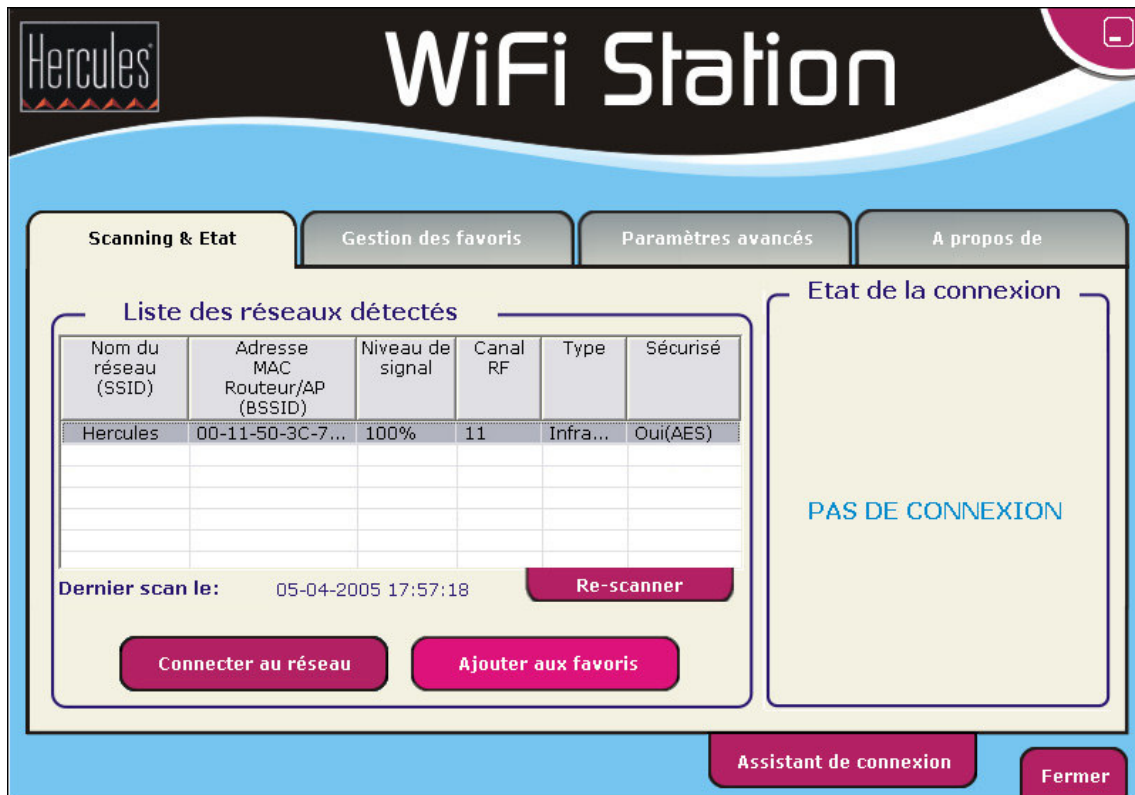
Remarque :

Pour le Livebox Inventel le bouton se trouve au-dessus du port USB et pour le Sagem, à gauche de la prise électrique.

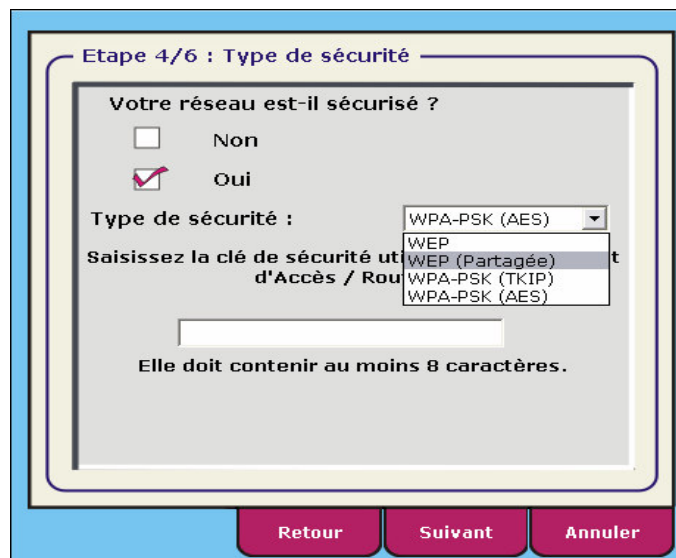
Lancez ensuite **WiFi Station** en vous assurant préalablement avec un clic droit sur l'icône de WiFi Station , qui est située à droite en bas dans la barre des tâches, que les options « **Utiliser WiFi Station comme utilitaire de configuration** » et « **Allumer mon WiFi** » soient bien cochées.



Dans le premier onglet, « **Scanning et Etat** » veuillez appuyer sur « **Re-scanner** » et sélectionnez votre réseau. Puis appuyez sur « **Ajouter aux favoris** ».



Validez les étapes suivantes, en vérifiant le nom du réseau (*SSID*), le type du réseau (*Infrastructure*) et la sécurité utilisée (vous pouvez saisir ici votre clé de sécurité).



Vous devez seulement sauvegarder la configuration, puis **Re-scanner** et vous connecter au réseau favori.

Après avoir effectué ces manipulations, votre connexion WiFi est bien configurée. Si quand même vous n'arrivez pas à vous connecter merci de bien vérifier les points suivants :

- votre modem routeur est toujours en mode Association
- votre SSID est bien celui du routeur
- le type de sécurité est bien celui du routeur et votre clé de sécurité a été correctement saisie
- votre modem routeur ne bloque pas les adresses MAC des adaptateurs tiers