

Procédure d'installation pilote Scan@Home 5.0 sous Windows XP

1- Une fois le fichier téléchargé sur votre ordinateur, double-cliquer sur celui-ci afin de procéder à son installation. Le processus copiera d'abord les fichiers nécessaires à l'installation dans le répertoire suivant :

C:\Scan@home 48 USB Drivers\Win2000

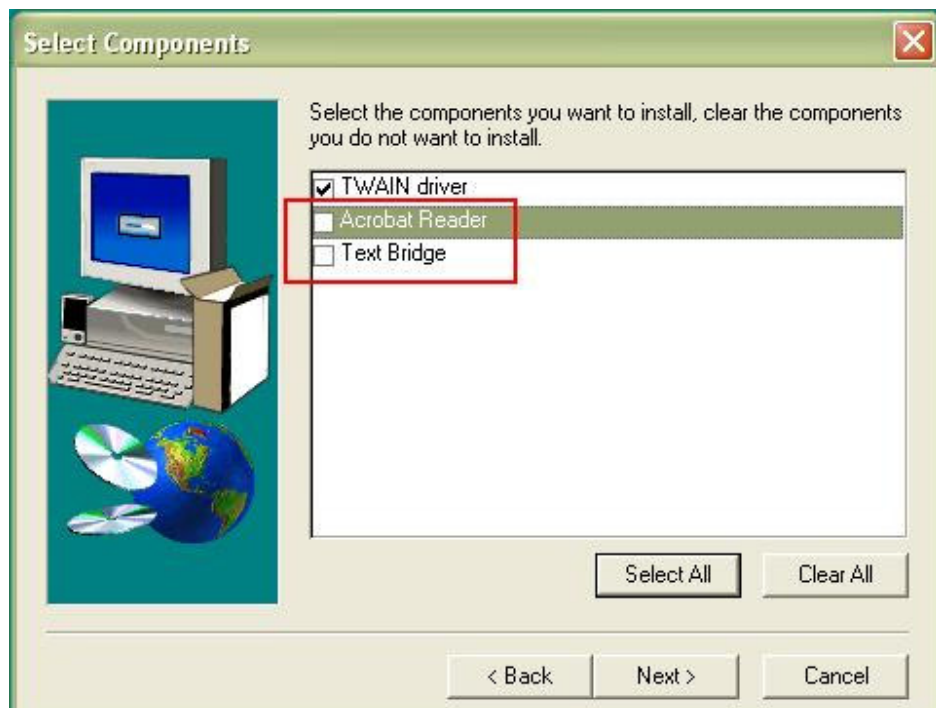
2 - Une fois ceci fait, une boîte de dialogue vous demandera de choisir la langue d'installation.

Un document s'ouvrira avec le message d'erreur suivant :

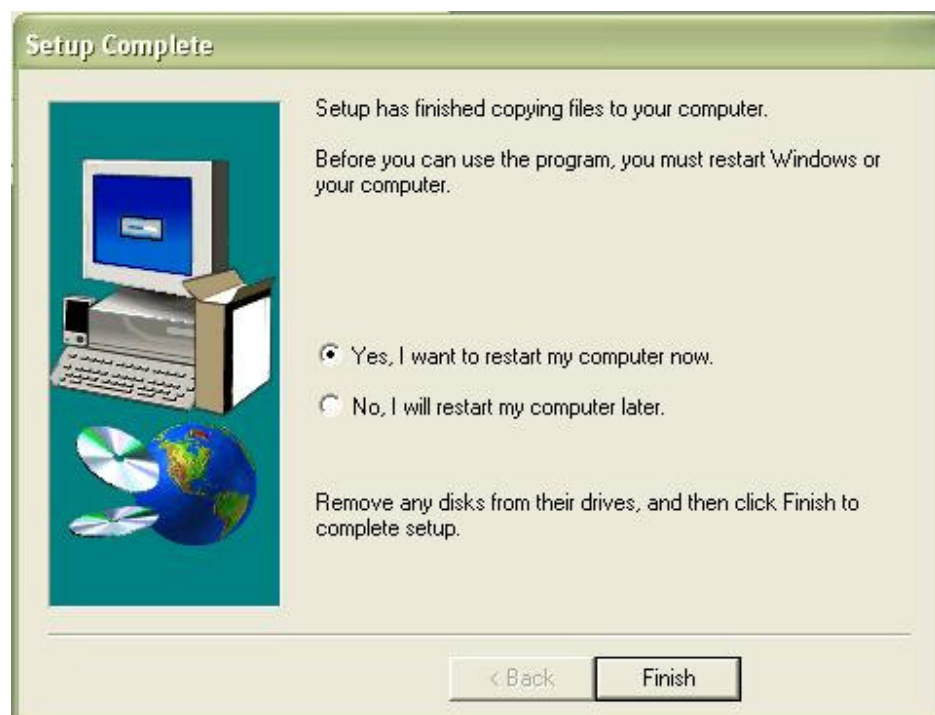


Cliquer sur OK pour continuer.

3 - Par la suite, on vous demandera de sélectionner les composantes à installer. Comme le fichier ne contient que le pilote, assurez-vous de décocher les cases pour « Acrobat Reader » et « Text Bridge » :

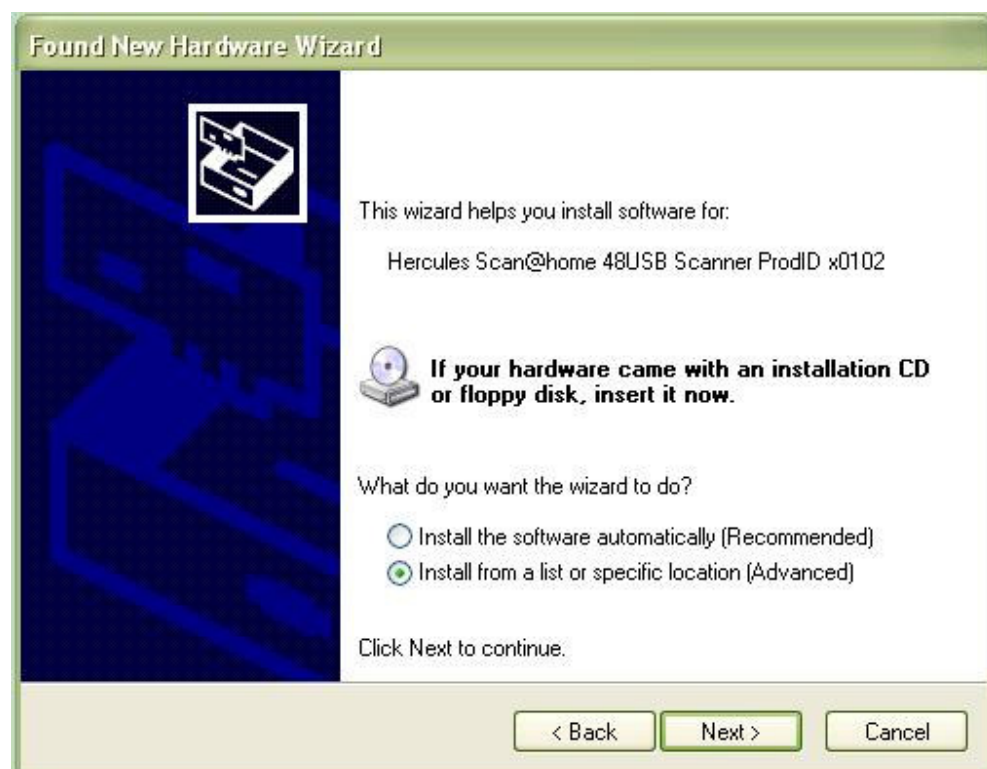


Puis cliquer sur SUIVANT, et poursuivez le processus d'installation. On vous demandera alors de redémarrer l'ordinateur.



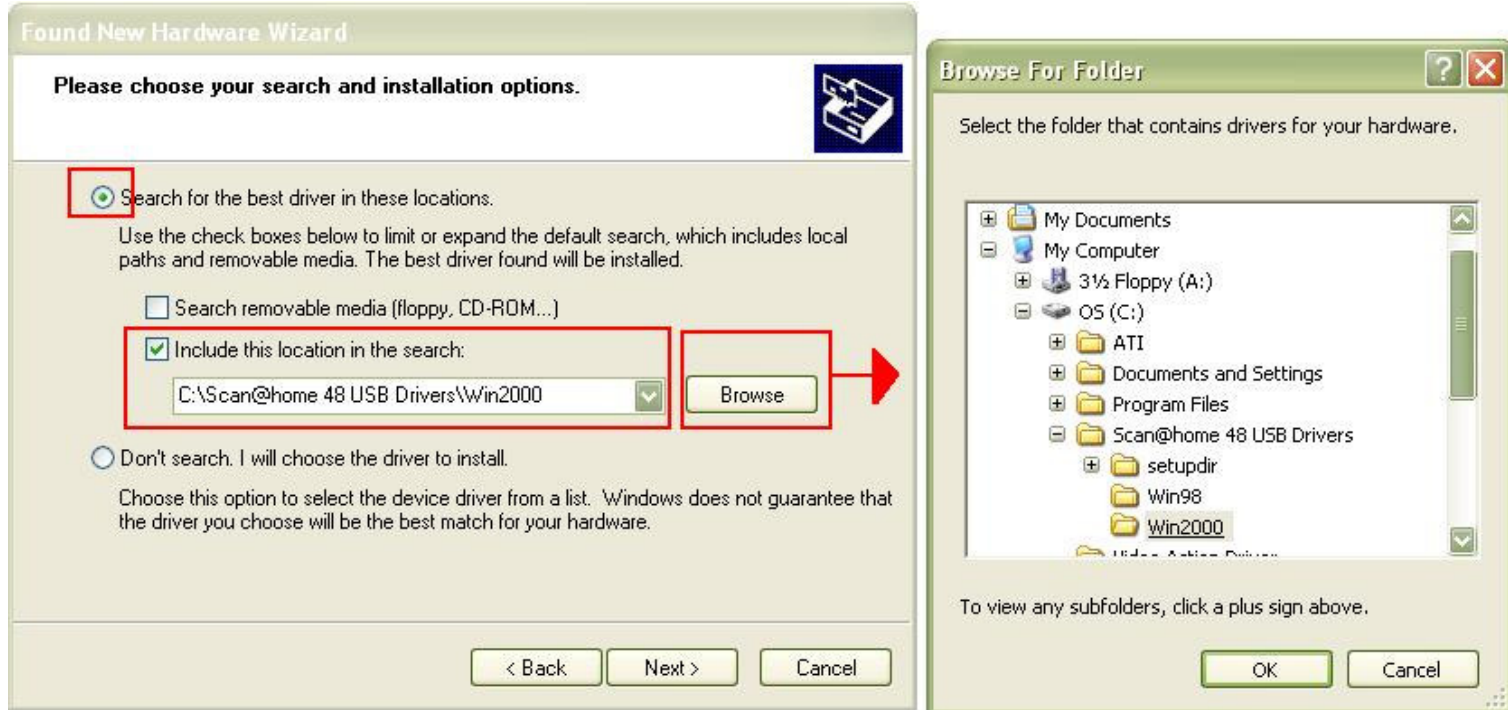
4- Une fois l'ordinateur redémarré, connecter votre scanner au port USB. L'assistant d'installation vous indiquera qu'un nouveau périphérique a été reconnu et vous proposera de procéder à l'installation du pilote.

Sélectionnez d'abord « Installer à partir d'une liste ».



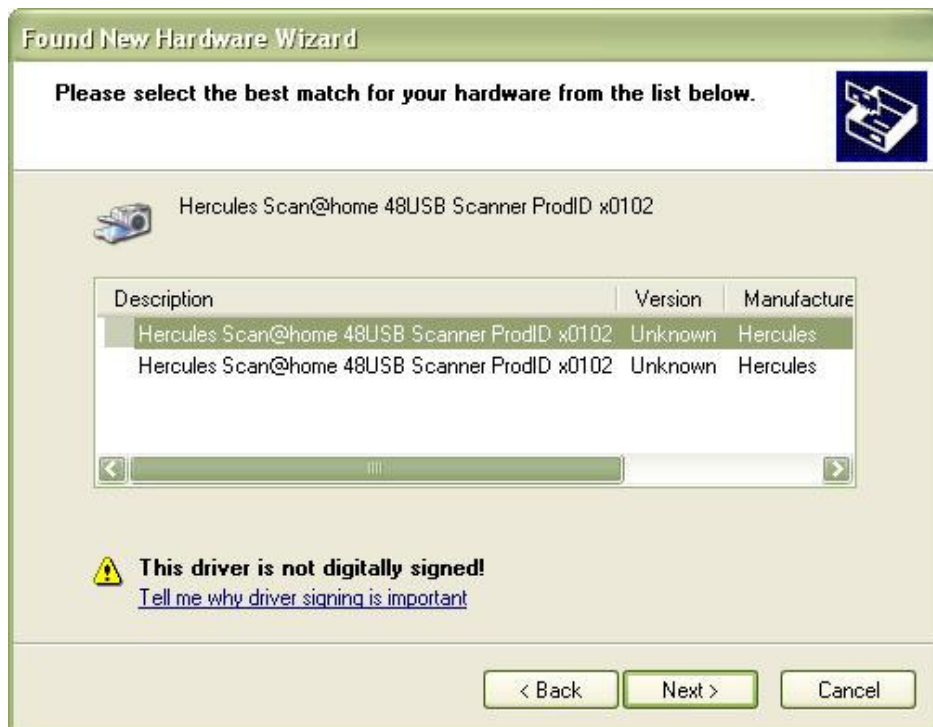
5- Sélectionnez ensuite « Installer à partir d'un emplacement spécifié », et indiquer à Windows le chemin suivant :

C:\Scan@home 48 USB Drivers\Win2000

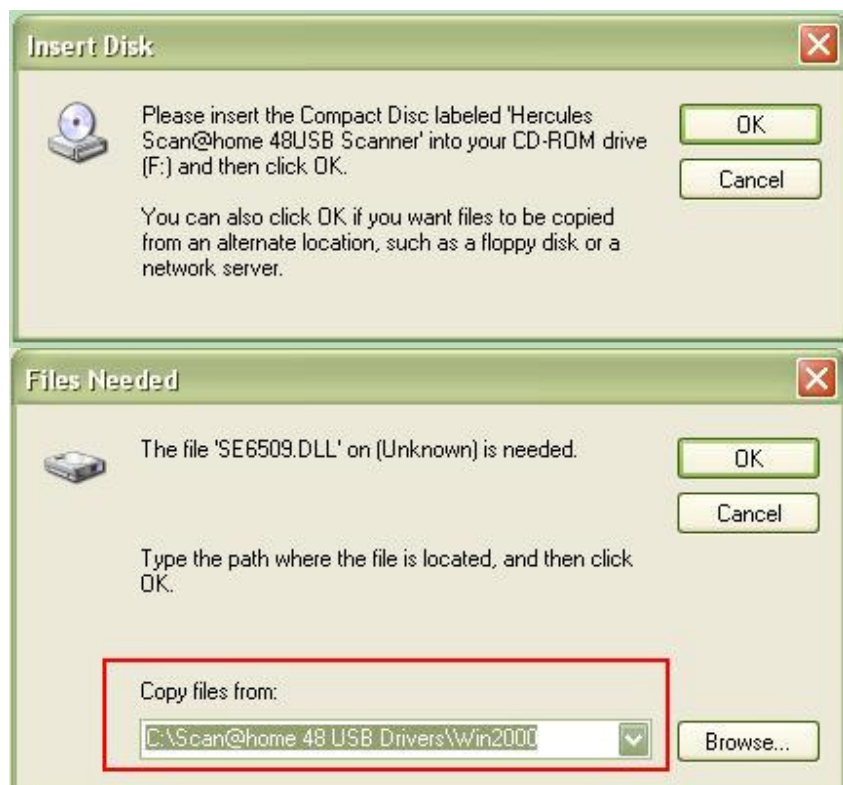


Vous pouvez également utiliser le bouton PARCOURIR afin de trouver le dossier.

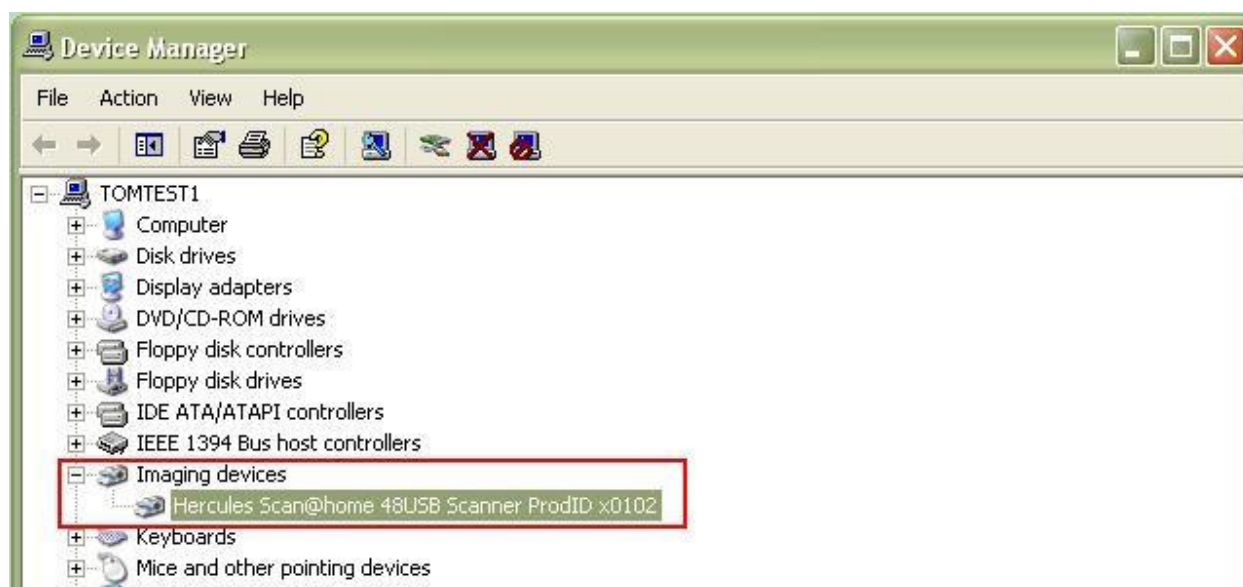
6- Windows, après avoir trouvé le fichier d'installation, pourrait vous demander de sélectionner un modèle (Hercules Scan@home 48USB Scanner ProdID x0102).



7 - Durant l'installation, il est possible que Windows ne trouve pas certains fichiers et vous demande d'insérer le CD d'installation. Dans ce cas, indiquer simplement à Windows le dossier créé par l'installation du pilote (voir étape # 5).



Une fois l'installation terminée, votre scanner devrait apparaître au niveau du Gestionnaire de Périphérique, sous « Périphérique d'image » :



Vous êtes maintenant prêt à utiliser votre scanner