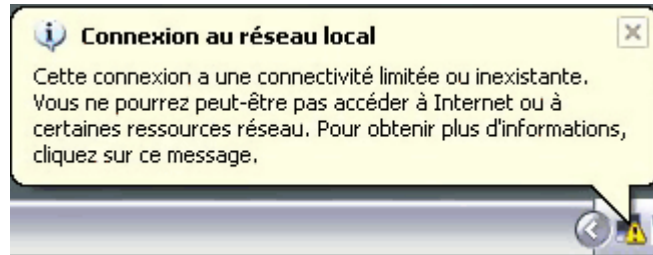


**Ma connexion a une « connexion limitée ou inexistante » et je ne peux accéder, ni à Internet, ni à mon modem routeur.**

Ce message d'erreur est dû à un problème d'adressage dynamique de l'adresse IP de votre ordinateur.

Si lors de la connexion WiFi le message « *connexion limitée ou inexistante* » s'affiche, veuillez vérifier les points suivants :



Vérifiez quelle adresse IP est affectée à votre ordinateur en vous reportant à la FAQ « *Comment connaître l'adresse IP de mon ordinateur* ».

Si votre adresse IP commence par « **169.254.x.x** », commencez par renouveler l'adresse IP de votre ordinateur. Reportez-vous à la FAQ « *Comment renouveler l'adresse IP* » pour cette manipulation.



```
C:\WINDOWS\system32\cmd.exe
C:\>ipconfig

Configuration IP de Windows

Carte Ethernet Connexion réseau sans fil 4:
Suffixe DNS propre à la connexion :
Adresse IP. . . . . : 169.254.1.1
Masque de sous-réseau . . . . . : 255.255.0.0
Passerelle par défaut . . . . . :

Carte Ethernet Connexion au réseau local:
Suffixe DNS propre à la connexion :
Adresse IP. . . . . : 10.8.200.25
Masque de sous-réseau . . . . . : 255.255.0.0
Passerelle par défaut . . . . . : 10.8.100.254

C:\>_
```

Si le problème persiste vous pouvez redémarrer votre modem routeur et votre ordinateur.

Si votre adresse IP est toujours du type « 169.254.x.x », alors vous devez l'assigner manuellement, en choisissant :

- Adresse IP : 192.168.1.x, ou « X » prend des valeurs entre 2 et 255, différentes pour chaque ordinateur relié dans votre réseau.
- Passerelle par défaut : 192.168.1.1 ou l'adresse IP de votre modem routeur s'il utilise une autre.
- Masque de sous-réseau : 255.255.255.0

Pour savoir comment assigner une adresse IP manuellement, reportez-vous à la FAQ « *Comment assigner manuellement une adresse IP à mon ordinateur* », correspondant à votre système d'exploitation.

Après avoir suivi ces manipulations, faites un test de Ping vers l'adresse de la Passerelle par défaut, celle du modem routeur, à partir de chaque ordinateur. Cela vous indiquera si la connexion s'est établie ou non.