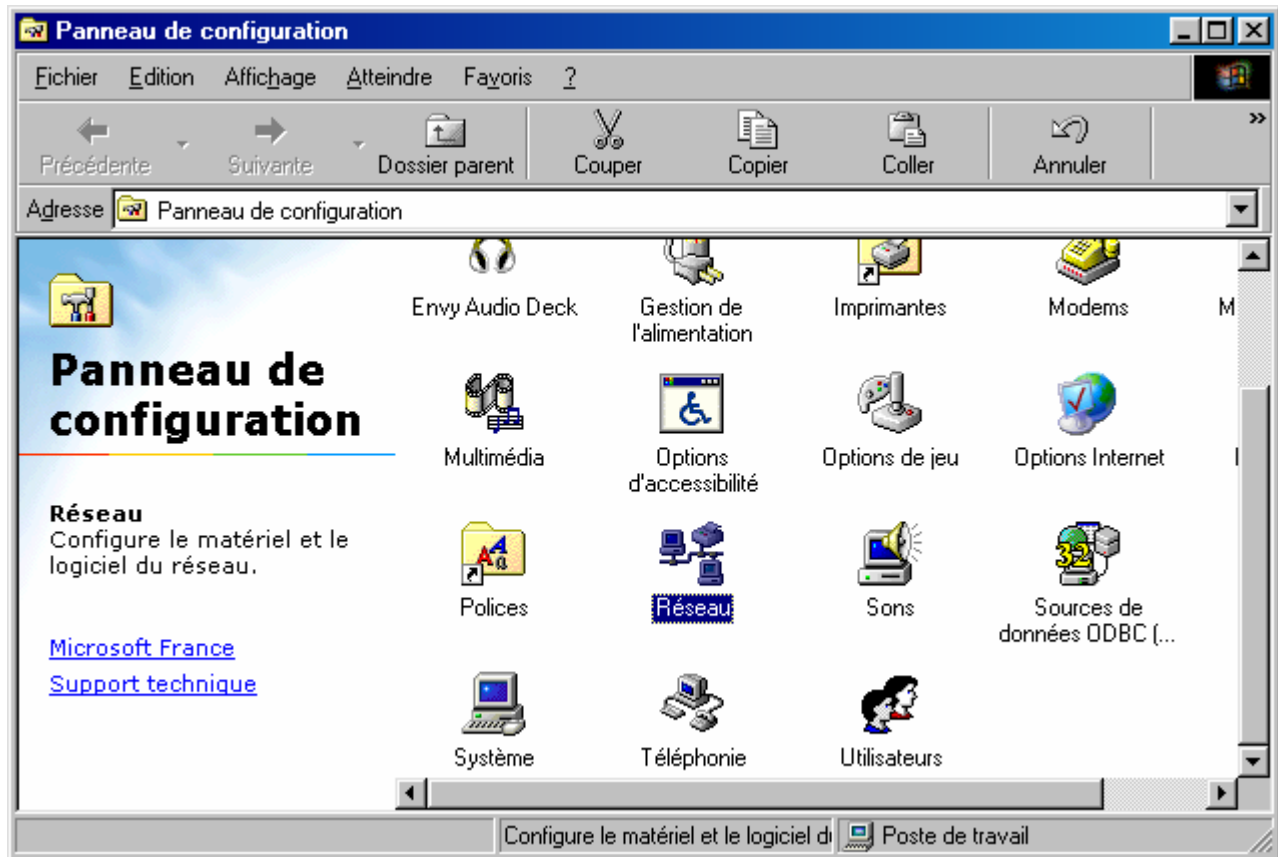


## Comment assigner manuellement une adresse IP à mon ordinateur sous un système Windows 98SE

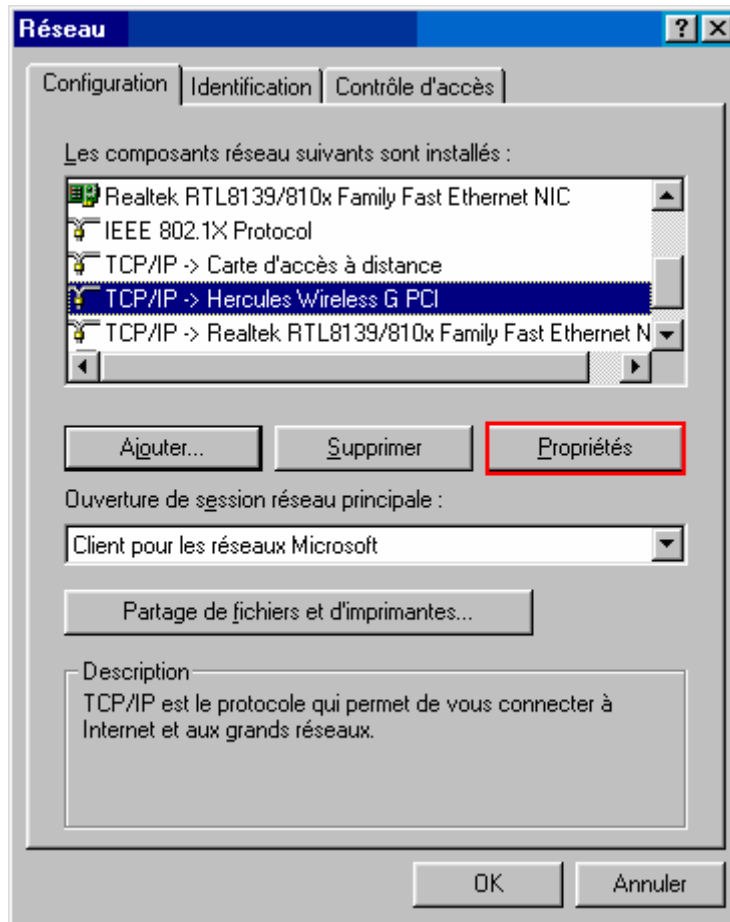
Pour changer la configuration de l'adresse IP sous un système Windows 98SE vous devez aller dans le « *Panneau de configuration* » de votre ordinateur. Pour cela choisissez « *Démarrer/ Paramètres/ Panneau de configuration* ». Ici faites un double clic sur l'icône « *Réseau* ».



Dans la fenêtre « *Réseau* », sélectionnez l'onglet « *Configuration* » puis sélectionnez le composant réseau « *TCP/IP Hercules Wireless G ...* » et appuyez sur « *Propriétés* ».

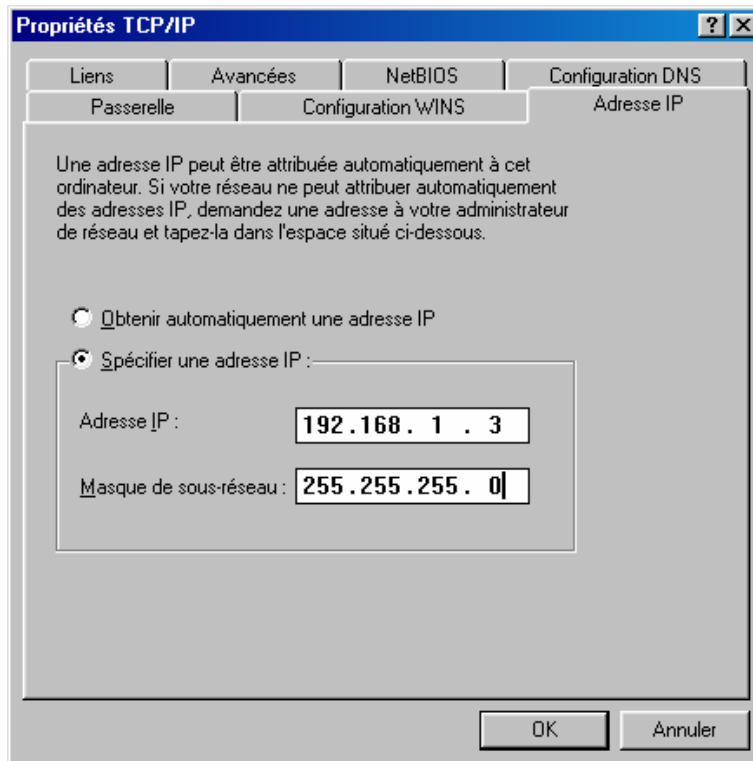


L'option « *TCP/IP Hercules Wireless G* » apparaît différemment, en fonction du produit Hercules installé. Pour une carte PCI l'option apparaît sous la forme « *TCP/IP Hercules Wireless G PCI* », pour une carte PCMCIA « *TCP/IP Hercules Wireless G PCMCIA* » et pour un adaptateur USB « *TCP/IP Hercules Wireless G USB2* ».

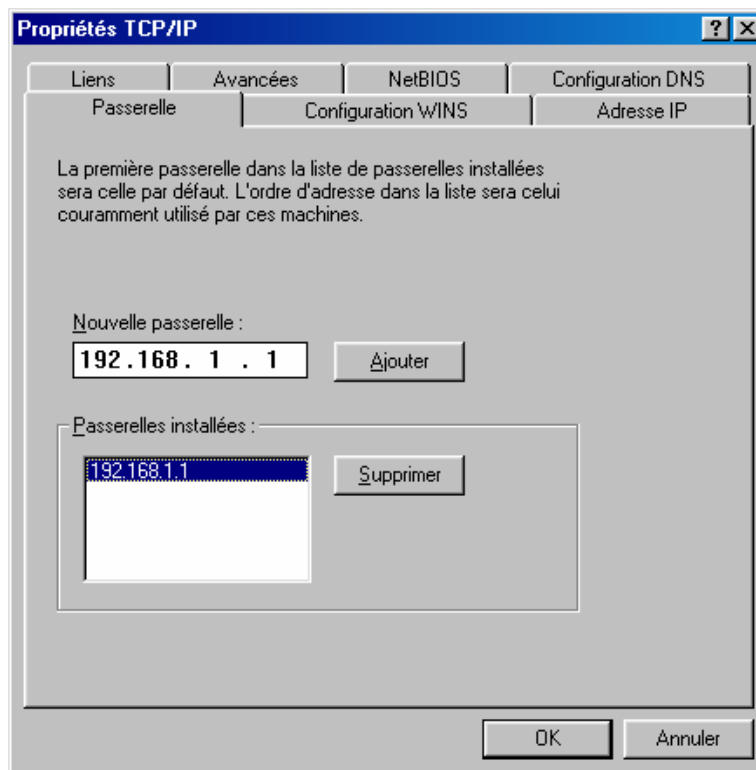


Dans l'onglet « Adresse IP », choisissez l'option « Spécifier une adresse IP : ».

Comme adresse IP nous vous recommandons de choisir « 192.168.1.x » (remplacez le « x » avec un chiffre entre 2 et 254) et pour la Masque de sous-réseau « 255.255.255.0 ».



Dans l'onglet « *Passerelle* », veuillez entrer « 192.168.1.1 » (l'adresse par défaut du modem routeur Hercules) et cliquez sur « Ajouter ».



Veuillez valider les modifications en appuyant sur « OK » et redémarrez votre ordinateur.