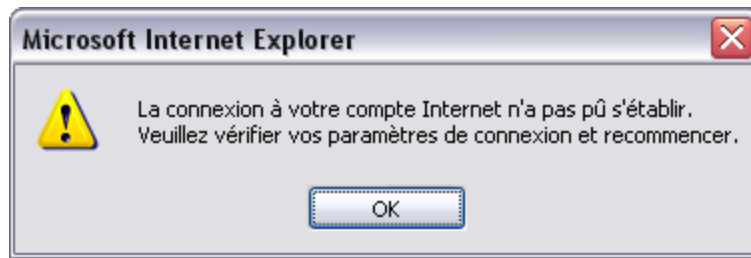
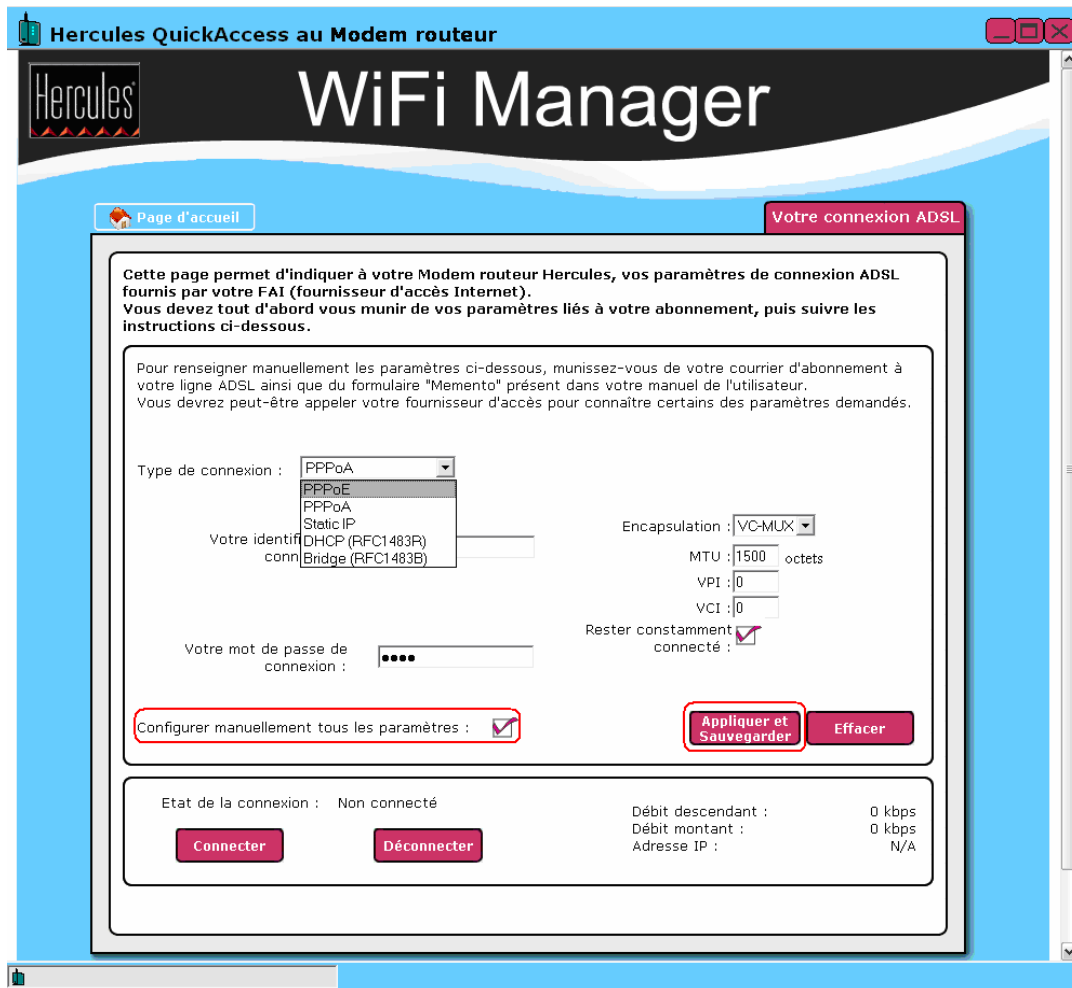


Mon modem refuse de se connecter à mon compte ADSL même après avoir saisi correctement mes identifiants et mot de passe de connexion.



Si vous rencontrez ce message pendant la configuration de votre compte ADSL, suivez les indications suivantes :

- Vérifiez que votre modem routeur soit bien synchronisé. La diode correspondante à la ligne ADSL doit être allumée, pas clignotante.
- Ressaisissez votre identifiant de connexion, en veillant qu'il s'agit bien de celui de connexion (pas de celui de votre messagerie) et le mot de passe.
- Si votre identifiant de connexion ou le mot de passe comportent des majuscules ou des minuscules, vous devez les respecter, et veuillez également ne pas entrer d'espaces.
- Le modem routeur Hercules a déjà configuré, par défaut, les paramètres nécessaires pour les connexions ADSL Wanadoo, Free (non dégroupé), Tiscali, 9online, Cegetel, Télé2 et Club Internet. Si vous utilisez un de ces fournisseurs vous devez tout simplement entrer votre identifiant de connexion et le mot de passe puis « *Appliquer et Sauvegarder* ». Si vous rencontrez tout de même le message d'erreur, nous vous recommandons d'essayer également la configuration manuelle comme indiquée ci-dessous.



Certains comptes Internet nécessitent d'ajouter un nom de domaine à la suite de l'identifiant (exemple : identifiant@domaine.fr). Nous vous invitons à vous reporter au tableau suivant pour connaître les paramètres spécifiques à votre fournisseur d'accès Internet. Si besoin, contactez directement celui-ci.

Pays	FAI	Type de connexion	Encapsulation	VPI	VCI	MTU (octets)	Commentaires
France	Wanadoo	PPPoA	VC-Mux	8	35	1500	
	Tiscali	PPPoA	VC-Mux	8	35	1500	
	AOL	PPPoA	VC-Mux	8	35	1400	Ajouter "@aol.com" après votre identifiant de connexion
	9online	PPPoA	VC-Mux	8	35	1500	
	Free (non dégroupé)	PPPoA	VC-Mux	8	35	1500	
	Cegetel	PPPoA	VC-Mux	8	35	1400	
	Easyconnect	PPPoA	VC-Mux	8	35	1500	
	Nerim	PPPoA	VC-Mux	8	35	1500	
	Tele2	PPPoA	VC-Mux	8	35	1400	
	Club Internet	PPPoA	VC-Mux	8	35	1500	
Belgique	Belgacom	PPPoA	VC-Mux	8	35	1500	
	Skynet	PPPoA	VC-Mux	8	35	1500	Ajouter "@SKYNET" après votre identifiant de connexion
	Versatel	PPPoA	VC-Mux	8	35	1500	Ajouter "@versatel.be" après votre identifiant de connexion
	Tiscali	PPPoA	VC-Mux	8	35	1500	
	Edpnet	PPPoE		8	35	1492	
	Scarlet	PPPoA	VC-Mux	8	35	1500	Ajouter "@SCARLET" après votre identifiant de connexion
Suisse	Bluewin	PPPoE		8	35	1492	Ajouter "@bluewin.ch" après votre identifiant de connexion
	Sunrise	PPPoE		8	35	1492	Ajouter "@adslplus.ch" après votre identifiant de connexion
	Swisscom	PPPoE		8	35	1492	