

## Addendum au manuel DJ Control MP3

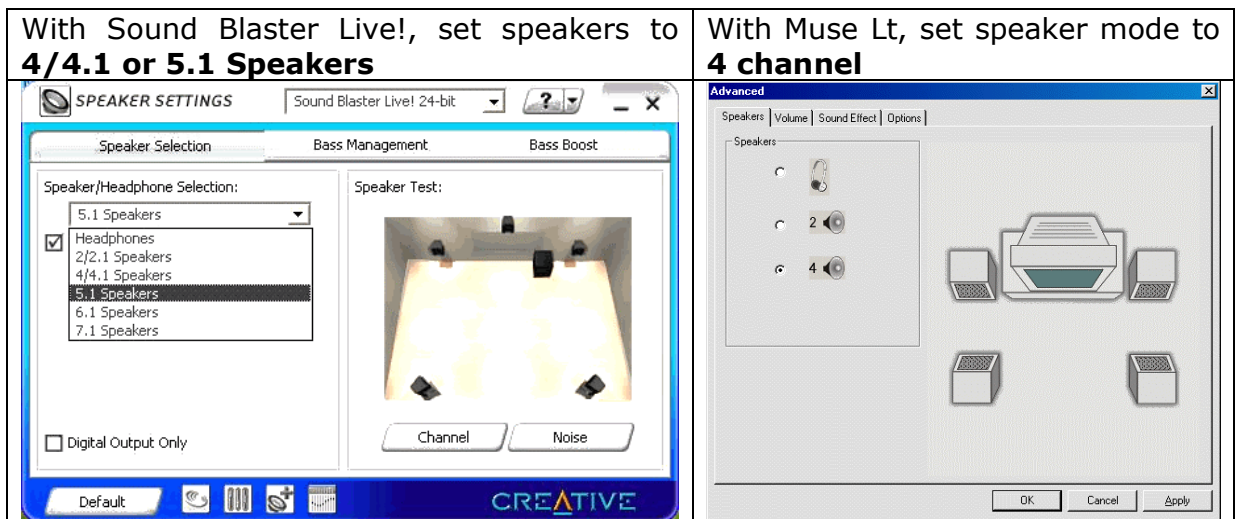
### « 5.3 - Effectuer une préécoute au casque »

Contrairement à ce qu'indique le manuel, si vous disposez d'une carte son seulement stéréo, vous ne pourrez pas faire de préécoute au casque, vous écouterez le mix sur vos enceintes. Par contre, en ajoutant une carte son externe avec une sortie sur 4 canaux ou plus (telle que la carte Hercules Muse Pocket LT), vous pourrez effectuer une préécoute au casque via la sortie arrière.

Pour pouvoir utiliser le mode de préécoute au casque sur votre carte son multicanal:

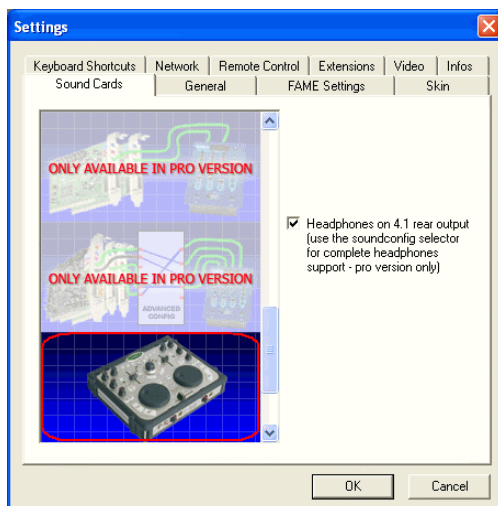
a) Vérifiez que la configuration des haut-parleurs est réglée sur 4 canaux ou 5.1 canaux.

Exemples : Avec une Sound Blaster Live!, sélectionnez **Haut-parleurs 4 ou 5.1**. Avec une Muse Lt, sélectionnez **4 hauts-parleurs**



b) Branchez votre casque sur la prise de votre carte son destinée aux enceintes arrières (prise noire sur la Sound Blaster Live!).

c) Lorsque vous lancez VirtualDJ, activez la préécoute au casque en cliquant sur **Casque sur sortie arrière 4.1** (dans le menu **Config** de VirtualDJ, onglet **Cartes son**).



Chaque fois que vous appuyez sur un des boutons de monitoring casque de votre DJ Control MP3, vous entendez le son de la platine correspondante dans votre casque. La pré-écoute s'arrête dès que vous relâchez ce bouton.