

Utiliser ma webcam pour communiquer avec Skype™

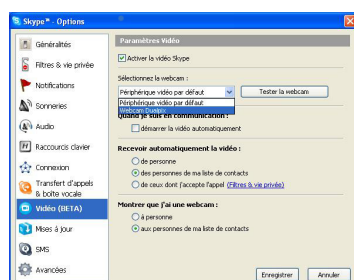
Ces informations s'appliquent aux Webcams suivantes :

- Blog Webcam
- Dualpix HD Webcam
- Webcam Deluxe
- Webcam Classic

Remarque : la configuration du logiciel de messagerie instantanée, expliquée ci-dessous, ne doit être réalisée que lors de la première utilisation avec votre webcam. Par la suite, vous pouvez directement effectuer une communication vidéo.

Hercules recommande d'utiliser la version 2.5 de Skype™ ou une version supérieure, et d'installer les mises à jour disponibles.

Configurer Skype™



- Lancez **Skype™**.
- Sélectionnez **Outils/Options**.
- Dans la liste d'options à gauche, cliquez sur **Vidéo**.
- Sélectionnez votre webcam dans la liste.



- Cliquez sur le bouton **Tester la webcam**. Votre image doit apparaître dans la fenêtre de visualisation.
- Si vous le souhaitez, cliquez sur le bouton **Paramètres de la webcam** pour accéder aux paramètres de votre webcam Hercules (luminosité, couleur...).
- Cliquez sur **Fermer**.
- Cochez la case **démarrer la vidéo automatiquement** dans la zone **Quand je suis en communication**.
- Cliquez sur **Enregistrer**.

Lancer une communication vidéo



- Dans votre liste de contacts, cliquez avec le bouton droit de la souris sur un contact.
- Sélectionnez **Appeler ce contact**.



La communication vidéo n'est possible que si votre contact est également équipé d'une webcam et qu'il accepte la communication.