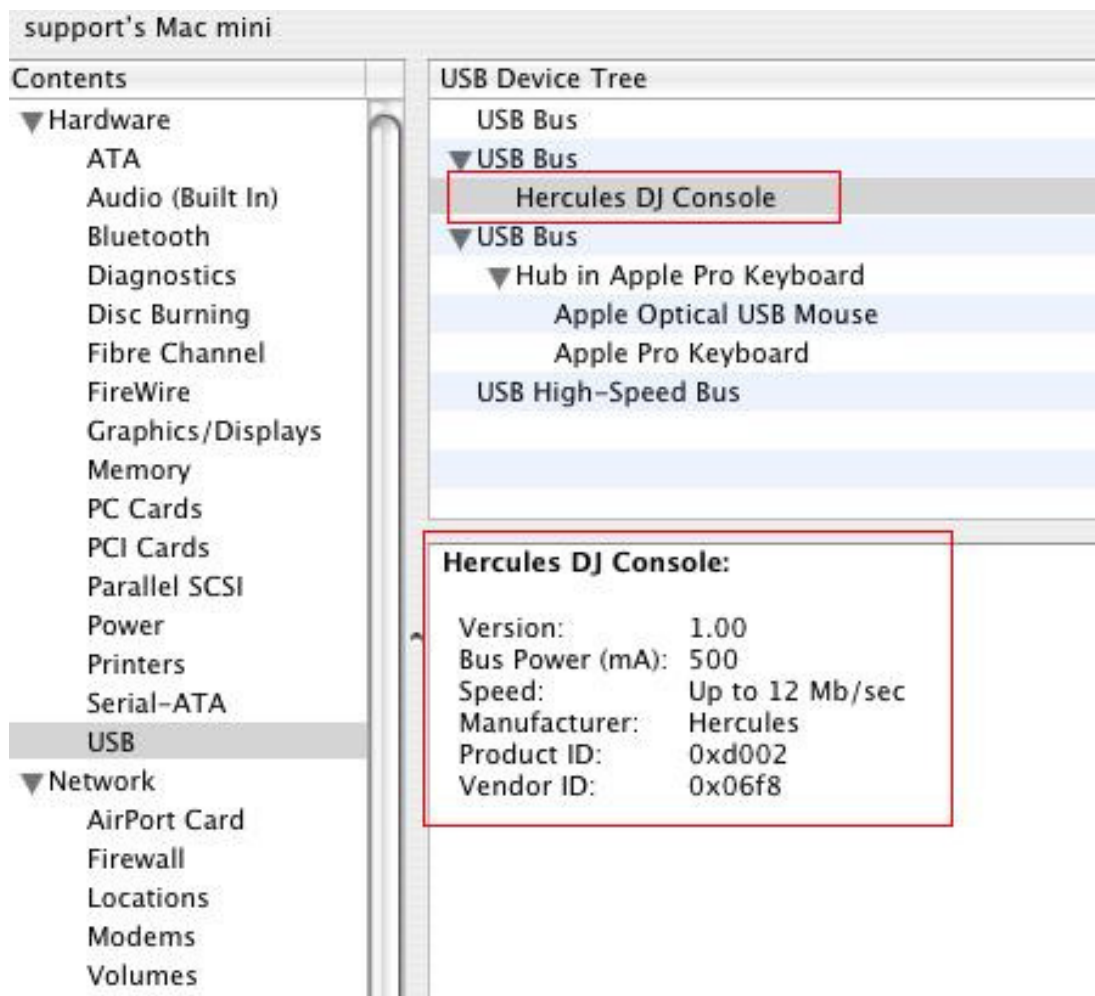
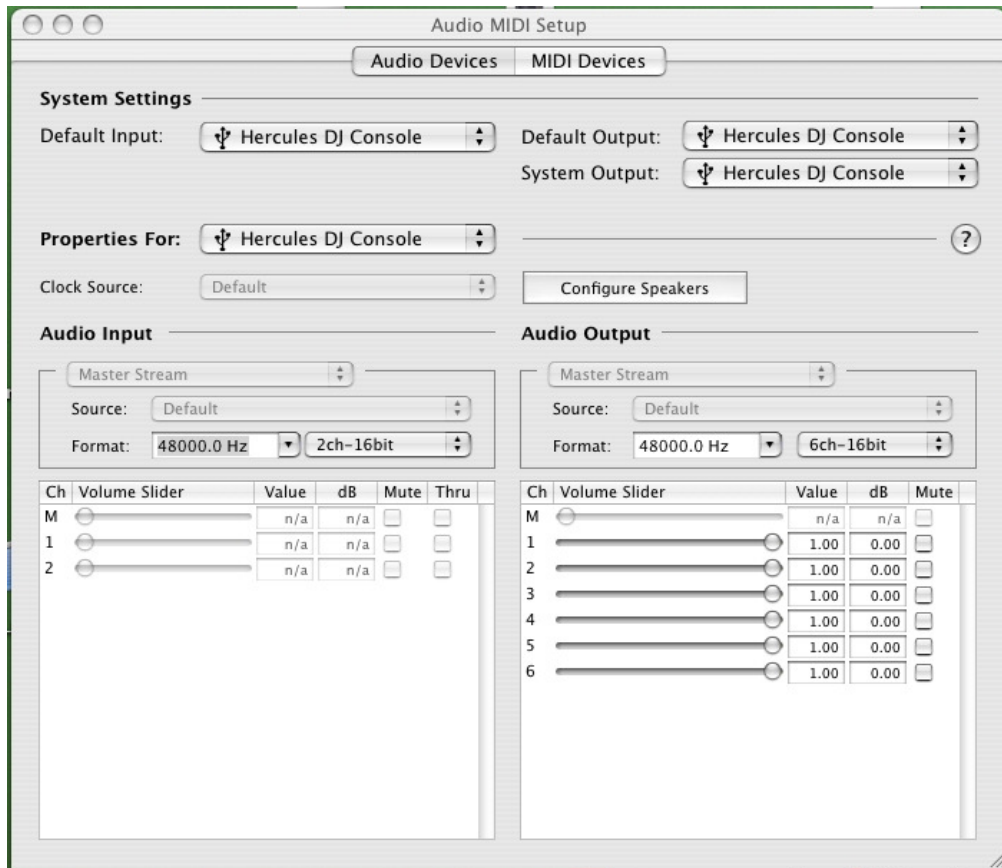


Comment puis-je m'assurer que la DJ Console MAC est installée correctement sur mon ordinateur?

Une fois connectée et installée, la Console devrait normalement apparaître sous Profile du Système (Applications / Utilitaires) :



La DJ Console sera également présente sous « Préférences Système > Son » , mais également (et de manière plus importante) dans l'utilitaire « Configuration Audio/MIDI » (Application > Utilitaire) :



Lorsque connecté à l'ordinateur, la Console devient normalement la carte son par défaut de votre ordinateur. Si ce n'est pas le cas, sélectionnez-là dans le menu déroulant.

Dans le menu "Périphériques MIDI" seront présent les entrées/sorties MIDI de la 16/12 FW.



Enfin, ouvrez le Panneau de Contrôle de la DJ Console (Application > DJ Console), qui vous donnera accès à certaines options supplémentaires. Vous y trouverez également la version du FIRMWARE et du CPL installée.

