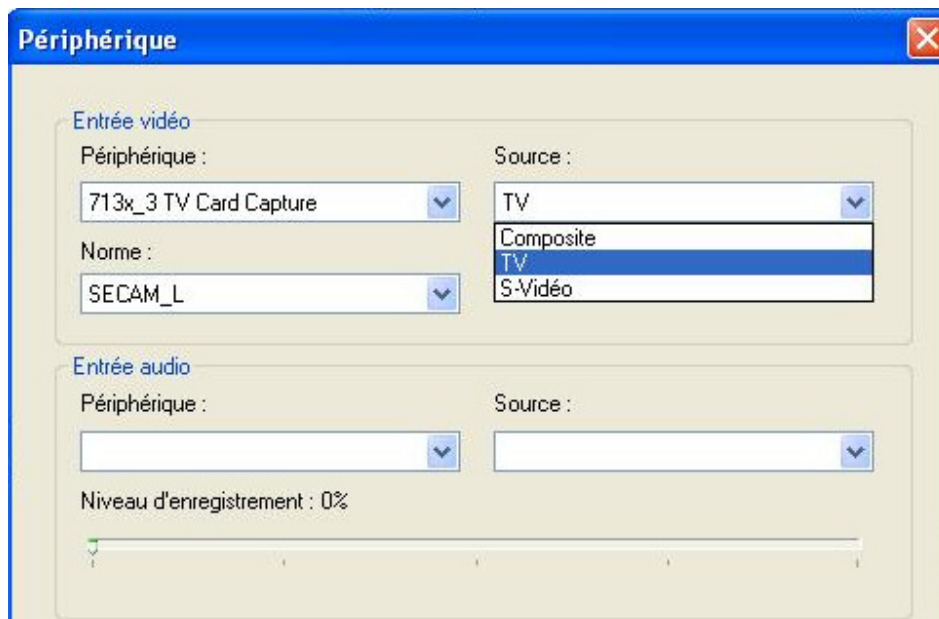


## Comment dois-je configurer ma carte Smart TV comme TV Tuner ou carte de capture vidéo ?

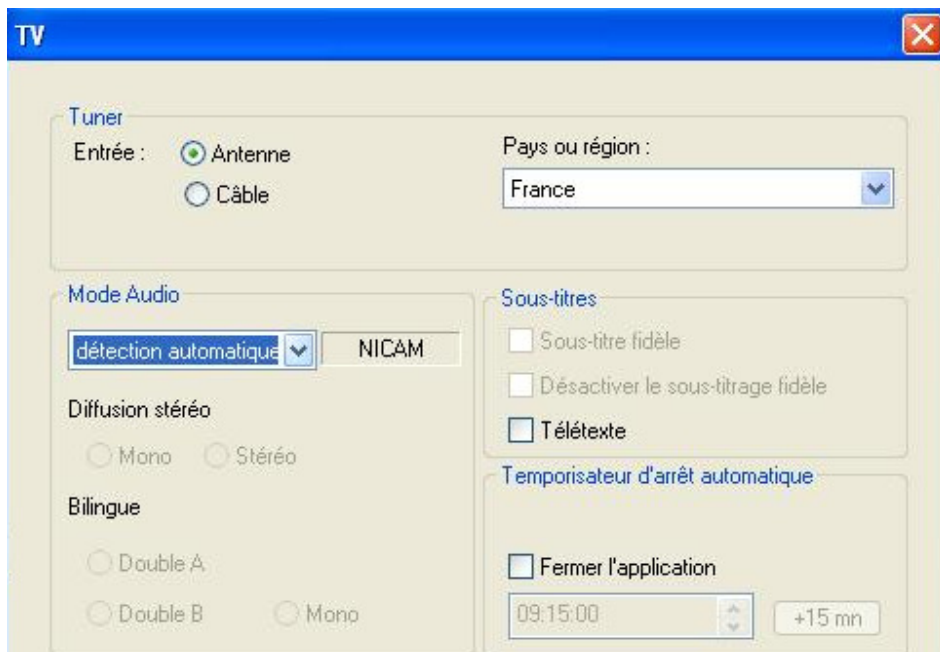
Une fois la carte installée, Win DVR ( ou tous autres logiciels) doit être configuré selon l'usage.



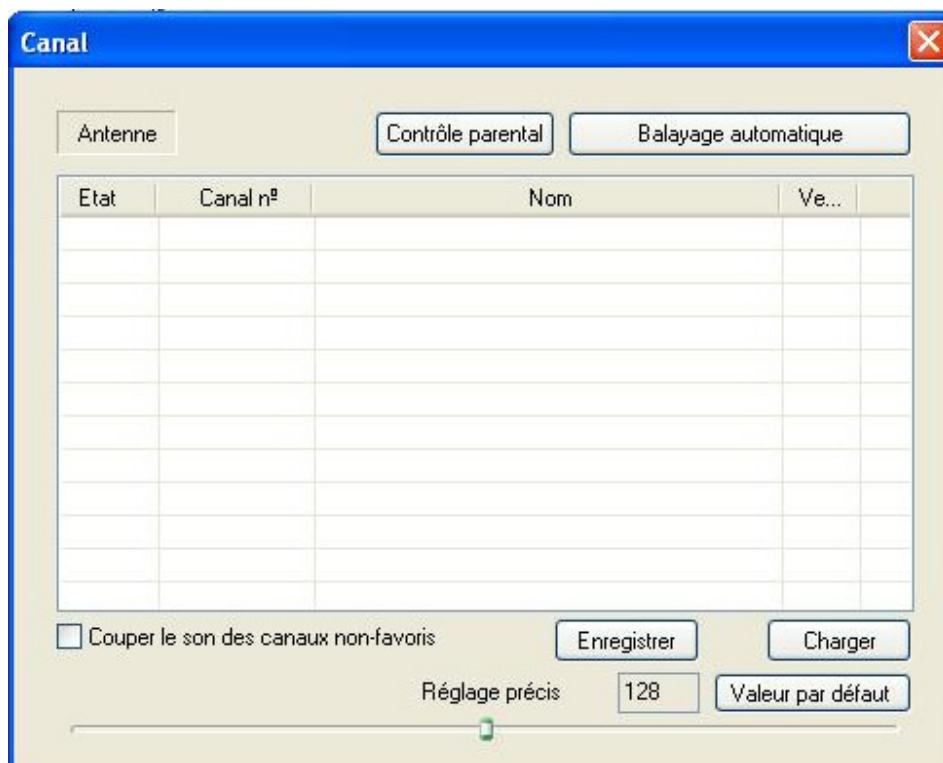
La configuration par défaut est relative à la fonction Tuner. Si vous désirez utiliser la Smart TV pour l'enregistrement de sources vidéo externes ( VCR, caméra), vous devez choisir le connecteur utilisé ( Composite ou S-Vidéo) dans le menu **SOURCE**.

Au niveau de la **NORME**, sélectionnez le format selon votre localisation ET les formats supportés par la carte ( cette information est disponible sur le module Tuner de la carte, ainsi que près du code barre sur la boîte).

Pour l'**Entrée audio**, celle-ci devrait refléter la configuration de votre carte son ( Entrée LIGNE comme source d'enregistrement, et non-muette en lecture).Assurez-vous également d'avoir relié la sortie AUDIO OUT de la Smart TV à l'entré LINE IN de votre carte son.



Lors de l'utilisation de la carte Smart TV à titre de Tuner, vous devez également le type d'entrée ( Antenne ou câble), ainsi que votre région. Il vous sera alors possible de lancer le **Balayage Automatique** des canaux



Si la réception de certains canaux n'est pas claire, utiliser la fonction **Réglage précis** afin de trouver la bonne fréquence.