

## Comment puis-je m'assurer que la Smart TV 3 est installée correctement sur mon PC?

Nous vous recommandons d'abord de procéder à l'installation en utilisant la plus récente version du pilote disponible sur notre site support.

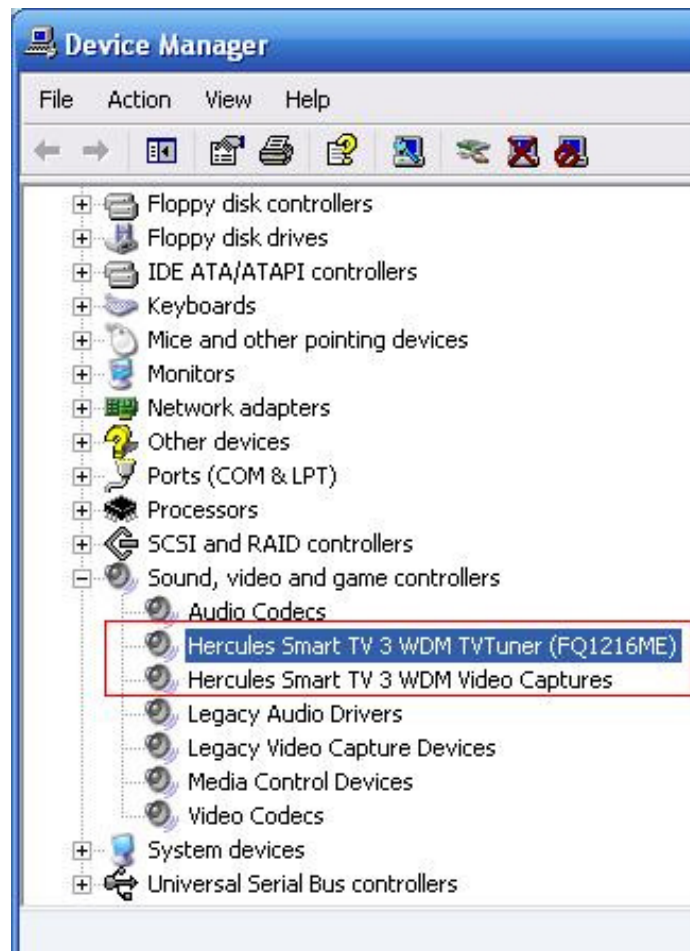
Une fois connectée et installée, la Smart TV devrait normalement apparaître au niveau du **Gestionnaire de Périphérique** :

- Faites un clic-droit sur l'icône **Poste de Travail** sur votre bureau et sélectionnez **Propriétés**
- **Pour Windows 98 et ME :** Sélectionnez l'onglet **Gestionnaire de Périphérique**
- **Pour Windows 2000 et XP :** Sous l'onglet **Matériel**, cliquez sur **Gestionnaire de Périphérique**

Sous **Contrôleurs Audio, Vidéo & Jeu**, devrait apparaître l'élément suivant:



NOTE: La dénomination de l'élément "TvTuner" peut varier selon le modèle de votre carte.



NOTE: The "TvTuner" denomination may vary according to your card model.