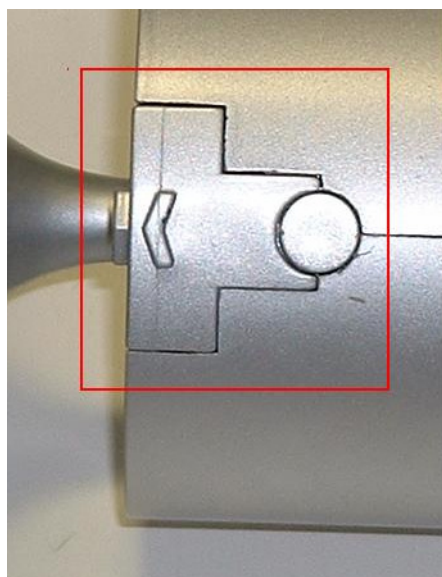


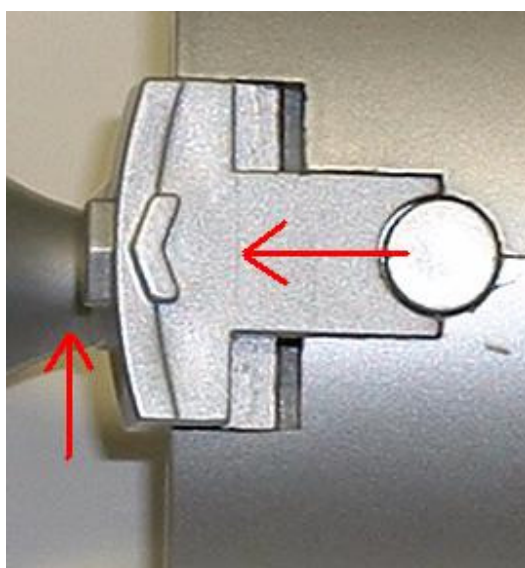
Comment dois-je procéder afin de pouvoir installer mes enceintes au mur ?

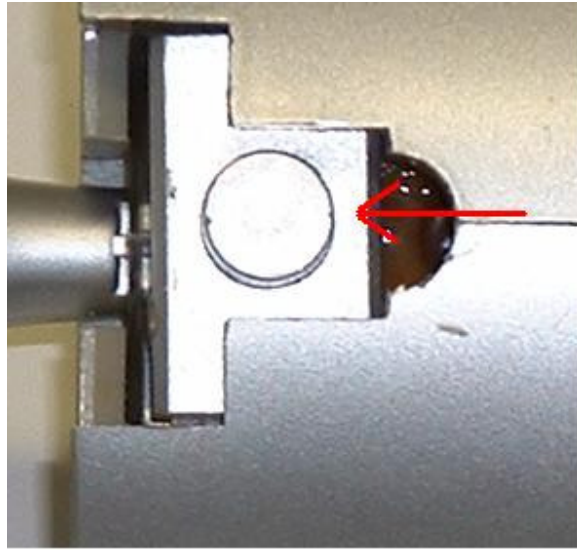
Afin de pouvoir procéder à l'installation de vos enceintes au mur, il faudra modifier la position de la base pour obtenir une position verticale.

Au dos de chacune des enceintes vous trouverez une pièce amovible en « T » :

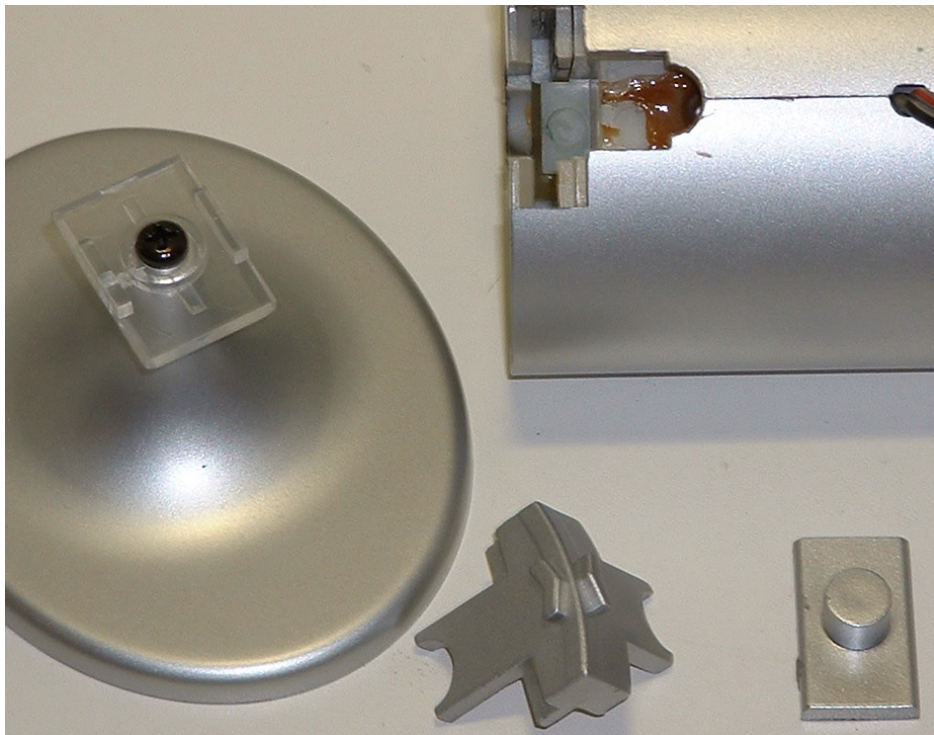


Pour retirer cette pièce, poussez vers l'arrière et tirant vers le haut :

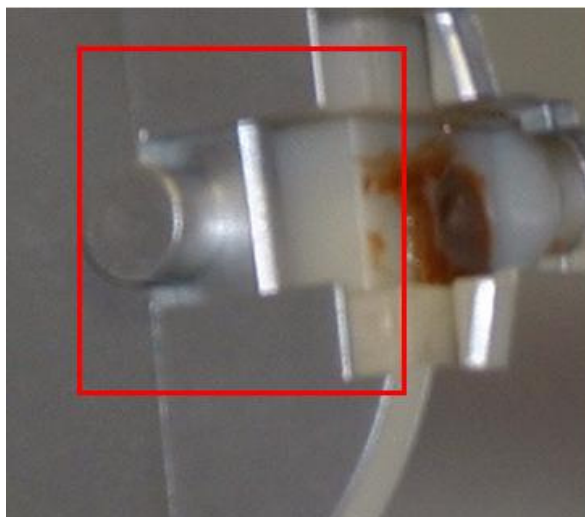




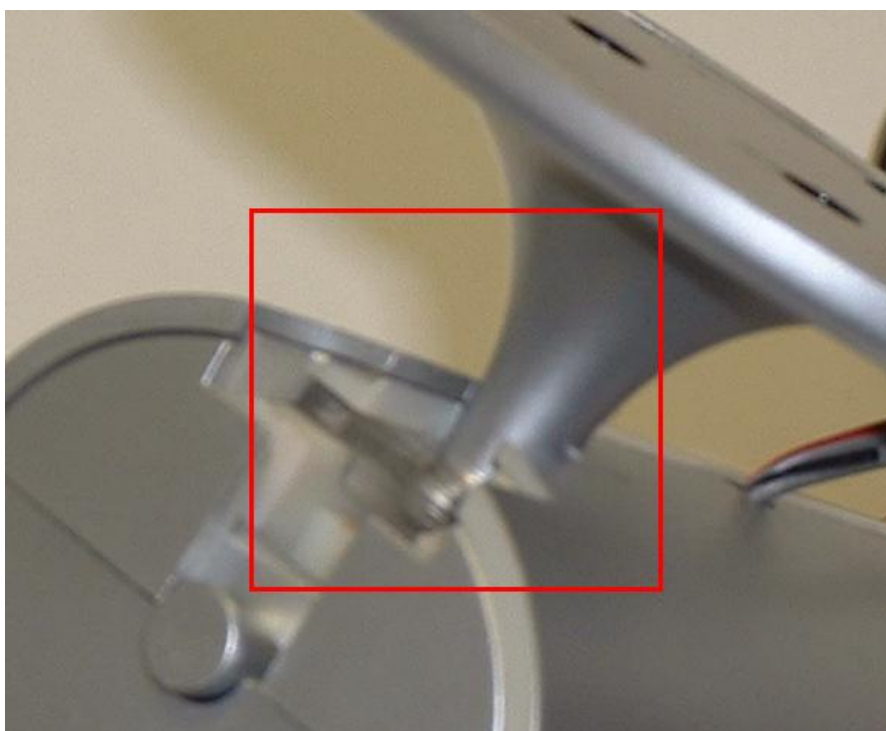
Retirer ensuite la seconde pièce « **●** » en la poussant vers l'arrière, ainsi que la base en tirant vers le haut. Vous obtiendrez donc l'ensemble des pièces suivantes :



Il suffit par la suite d'assembler le tout, en plaçant d'abord la pièce « **●** » au lieu de la base, au bas de l'enceinte:



Après avoir fixé la base au mur à l'aide d'une vis (non-inclus), accrochez-y l'enceinte :



Inséré finalement la pièce en « **T** » pour compléter l'assemblage:

