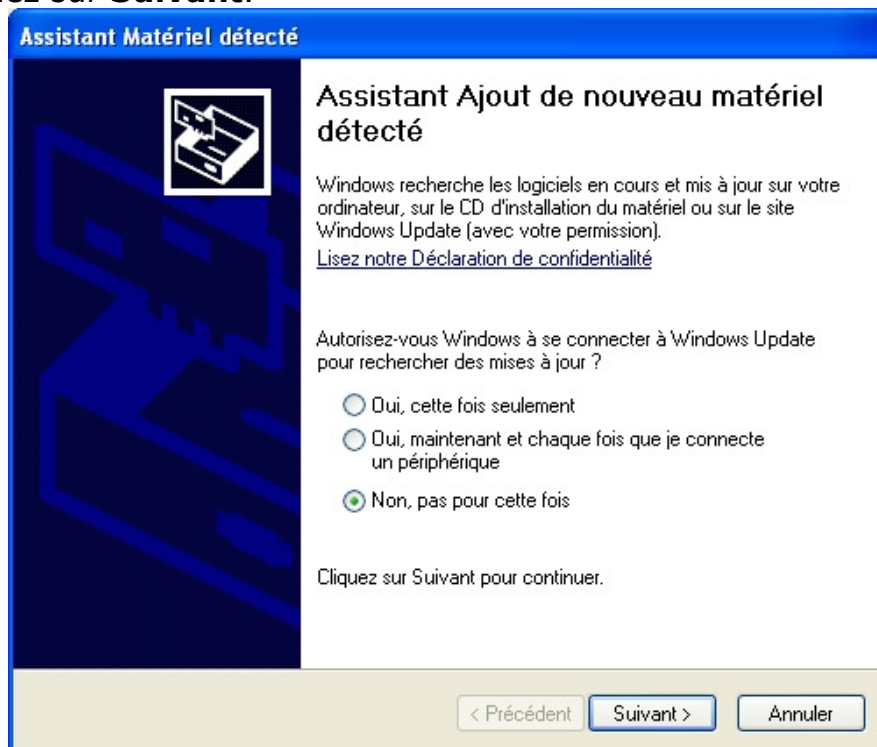


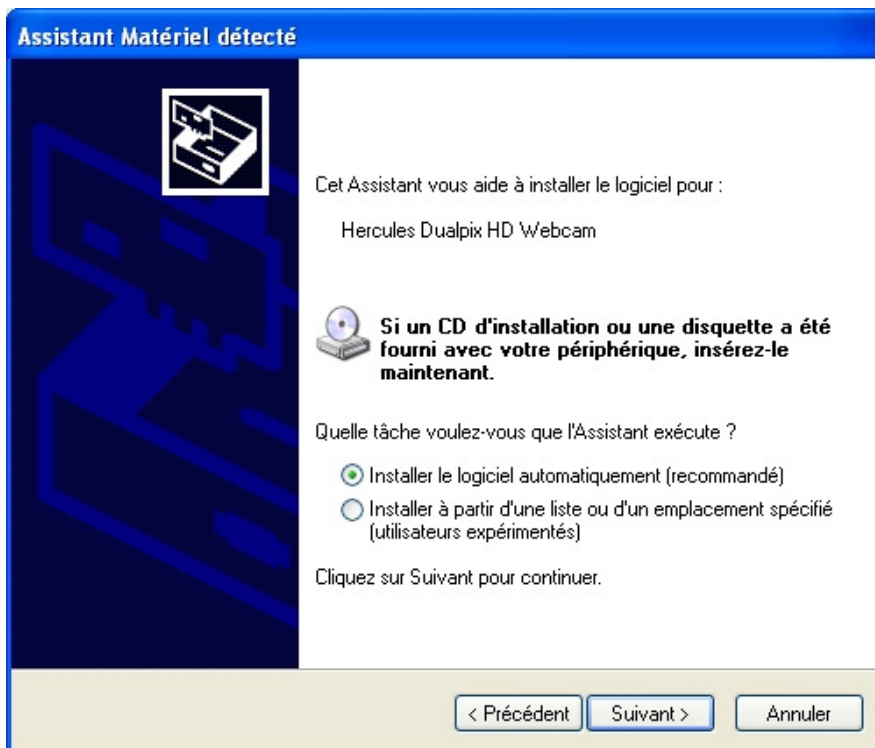
Je viens de changer ma webcam de port USB et Windows me détecte un nouveau matériel. Que dois-je faire ?

Si vous branchez votre webcam sur un port USB différent de celui utilisé lors de l'installation, Windows détecte automatiquement un nouveau matériel. Ceci est normal et vous devez alors installer manuellement les pilotes en suivant simplement les étapes suivantes :

1. Lorsque la boîte de dialogue **Assistant Ajout de nouveau matériel détecté** apparaît, sélectionnez l'option **Non, pas pour cette fois** et cliquez sur **Suivant**.



2. Dans la boîte de dialogue **Assistant Matériel détecté**, sélectionnez l'option **Installer le logiciel automatiquement** et cliquez sur **Suivant**.



3. Les pilotes de votre webcam vont alors s'installer. Une fois terminé, vous pouvez cliquer sur **Terminer** et utiliser de nouveau votre webcam.

