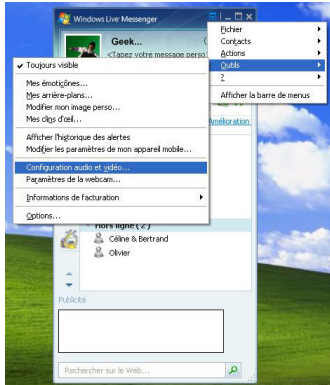


Mon correspondant ne me voit pas et ne m'entend pas lorsque nous sommes en communication avec Windows Live Messenger ou MSN Messenger

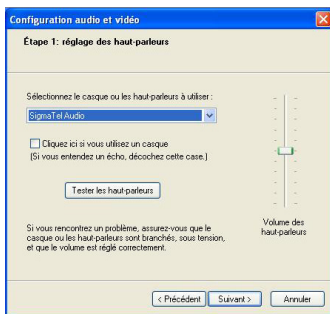
Cet incident provient, dans la plupart des cas, d'une mauvaise configuration de votre application de messagerie.

Nous vous conseillons donc de reconfigurer ses paramètres Audio et Vidéo.

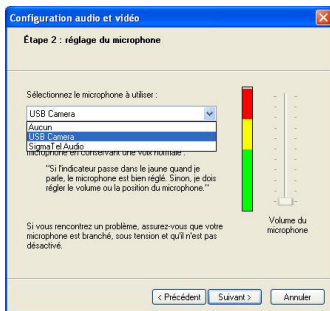
Configurer son logiciel de messagerie



- Lancez **Windows Live™ Messenger** ou **MSN**.
- Sélectionnez **Outils/Configuration audio et vidéo**.
- Dans la fenêtre qui s'affiche, cliquez sur **Suivant**.



- Choisissez votre **périphérique audio de sortie** (votre carte son reliée à vos haut-parleurs ou à votre micro-casque, par exemple) et ajustez le volume d'écoute.
- Cliquez sur **Suivant**.



- Sélectionnez dans la liste le **microphone que vous souhaitez utiliser** (celui de la webcam Hercules ou de votre micro-casque, par exemple).
- Cliquez sur **Suivant**.

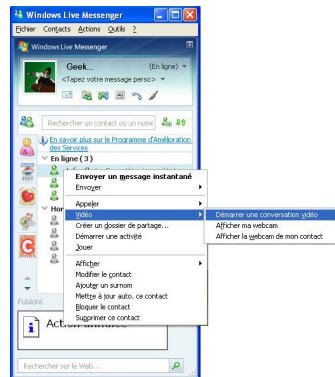
Remarque : Pour les utilisateurs de la **Blog Webcam** ou de la **Dualpix HD Webcam** : Si vous sélectionnez un autre micro que celui de la webcam, toute modification des paramètres du micro dans Zoom Controller n'aura aucun effet.

Pour les utilisateur de la Deluxe, le niveau d'enregistrement du micro est fixe



- Sélectionnez ensuite votre **webcam Hercules** dans la liste (**Hercules Classic/Deluxe/Blog** ou **Dualpix HD**).
- Si vous le souhaitez, cliquez sur le bouton **Options** pour accéder aux paramètres de votre webcam Hercules (luminosité, couleur...). Après avoir modifié les réglages, cliquez sur **Appliquer**, puis sur **OK**.
- Cliquez sur **Terminer**.

Lancer une communication vidéo



- Dans votre liste de contacts, cliquez avec le bouton droit de la souris sur un contact.
- Sélectionnez **Vidéo**, puis **Démarrer une conversation vidéo**.



La communication vidéo n'est possible que si votre contact est également équipé d'une webcam et qu'il accepte la communication.

Si votre webcam n'apparaît pas dans la liste des périphériques Audio et Vidéo, nous vous recommandons de vérifier que les pilotes sont bien installés en vous reportant à la FAQ : « Comment puis-je m'assurer que les pilotes de ma webcam sont correctement installés sur mon ordinateur ? »