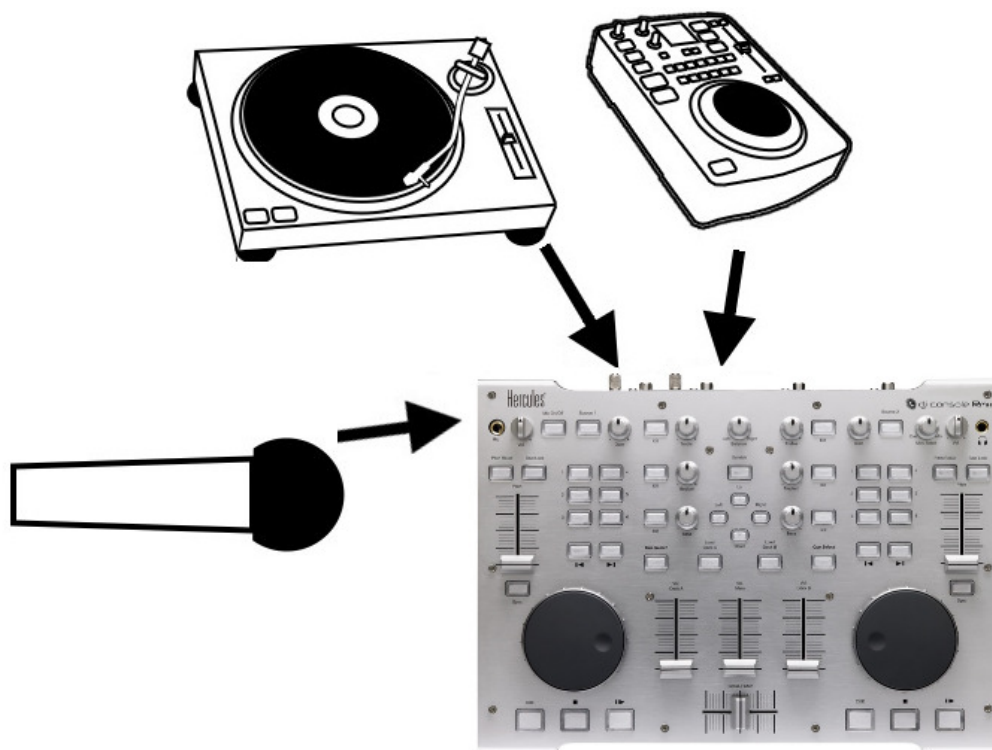


## Configurer une source audio externe avec la DJ Console Rmx.



Plusieurs types de périphérique audio peuvent être utilisés à titre de source externe avec votre DJ Console. Que ce soit pour entendre une pièce de votre lecteur MP3 ou utiliser des CD time codés, il est important de déterminer le type de niveau de sortie de votre appareil et d'effectuer les réglages nécessaires dans le panneau de configuration **avant** d'effectuer la connexion à votre console. Ceci permettra d'éviter divers problèmes audio tel la distorsion, et conserver vos oreilles en bon état.

### **Tables tournantes (platines)**

La plupart des platines produisent un **signal phono** différent d'un **signal ligne (line)** produit par la majorité des appareils audio. Il est donc nécessaire de régler l'interrupteur **Line-Phono** en fonction de l'appareil connecté (consulter le manuel de l'utilisateur de votre platine pour plus de détails). Ceci s'applique également si vous utilisez un convertisseur/amplificateur en sortie de votre platine.

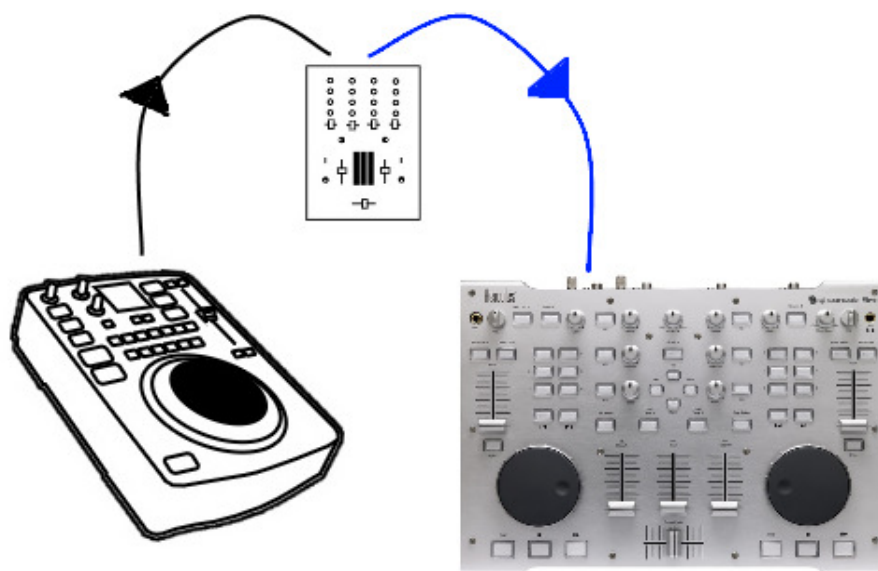
Selon votre modèle de platine, il peut aussi être nécessaire de connecter la mise à terre de la table à celle de la console (Ground).



## **Appareils de niveau Ligne et CDJ**

Il est également possible de connecter des appareils de niveau ligne (tels lecteurs CD ou lecteur MP3) à votre DJ Console Rmx. Pour ces appareils, assurez-vous que l'interrupteur est en position **Line-In**.

Certains périphériques audio professionnels (tels les lecteurs CDJ Pioneer) ont un niveau de sortie élevé (**+4dBu** ou même **+8dbu**). Afin de prévenir de potentiels problèmes de saturation, il peut être nécessaire d'insérer un autre appareil en sortie permettant l'atténuation du signal avant l'entrée de la DJ Console.



Ceci peut être accompli avec :

- **une petite console de mixage**, telle la Behringer Xenyx 502

<http://www.behringer.com/FR/Products/502.aspx>

- **un atténuateur passif**, tel le SM Pro Audio iNano

[http://www.greattechnologyaudio.com/Produits/SMPro\\_Audio/SMPro\\_Audio/iNano.html](http://www.greattechnologyaudio.com/Produits/SMPro_Audio/SMPro_Audio/iNano.html)



## Microphone

Dans le panneau de configuration de la DJ Console Rmx, vous noterez que l'**entrée 1-2** est partagée avec l'entrée **microphone** de la console. De ce fait, il n'est pas possible d'utiliser les deux entrées EN MÊME TEMPS. La sélection doit être effectuée via le panneau de configuration :



Notez que ceci n'affecte pas le mode **Talk Over (Mic On-Off)** puisque cette opération s'effectue directement dans le boîtier de la Rmx en redirigeant le signal de l'entrée microphone vers la sortie principale.

Nous recommandons l'utilisation de microphone **dynamique** avec une **impédance** allant de **1 à 64 ohms**. Si vous désirez utiliser un microphone **condensateur**, notez qu'une alimentation externe sera nécessaire puisque la DJ Console ne fournit aucune alimentation fantôme (+48v).

Une fois votre appareil relié à la console, certains paramètres supplémentaires peuvent être nécessaires dans la configuration audio de votre logiciel afin de pouvoir reconnaître et utiliser correctement les entrées de la console

## Note relative au pilote ASIO (PC seulement)

Quand la DJ Console Rmx fonctionne en ASIO **24Bit**, l'**entrée 3-4** est automatiquement désactivée. Ceci est indiqué de la manière suivante dans le panneau de configuration :



Conséquemment, l'**entrée 3-4** ne peut être utilisée pour une source externe.

