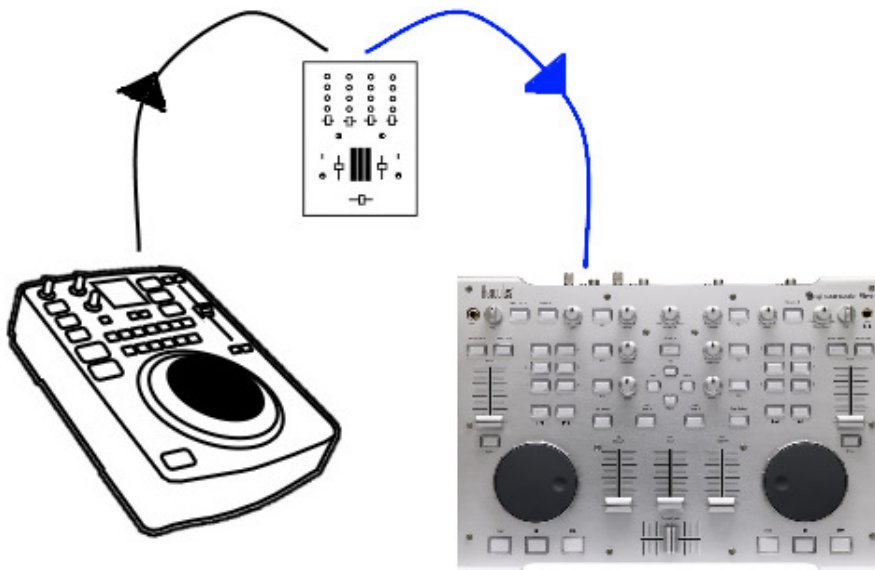


## J'obtiens de la distorsion sur les entrées ligne (line IN) de la console.

Assurez-vous d'abord que le commutateur de sélection d'entrée (**LINE IN / PHONE**) est à la position appropriée selon le type d'appareil utilisé.

- Les entrées ligne de la console sont de niveau Ligne consommateur (-10dBu). La console doit être par conséquent connectée à d'autres appareils du même type (lecteur CD de salon, lecteur MP3, etc)

- Certains périphériques audio professionnels (tels les lecteurs CDJ Pioneer) ont un niveau de sortie élevé (**+4dBu** ou même **+8dbu**). Afin de prévenir de potentiels problèmes de saturation, il peut être nécessaire d'insérer un autre appareil en sortie permettant l'atténuation du signal avant l'entrée de la DJ Console.



Ceci peut être accompli avec :

- **une petite console de mixage**, telle la Behringer Xenyx 502

<http://www.behringer.com/FR/Products/502.aspx>

- **un atténuateur passif**, tel le SM Pro Audio iNano

[http://www.greattechnologyaudio.com/Produits/SMPro\\_Audio/SMPro\\_Audio/iNano.html](http://www.greattechnologyaudio.com/Produits/SMPro_Audio/SMPro_Audio/iNano.html)