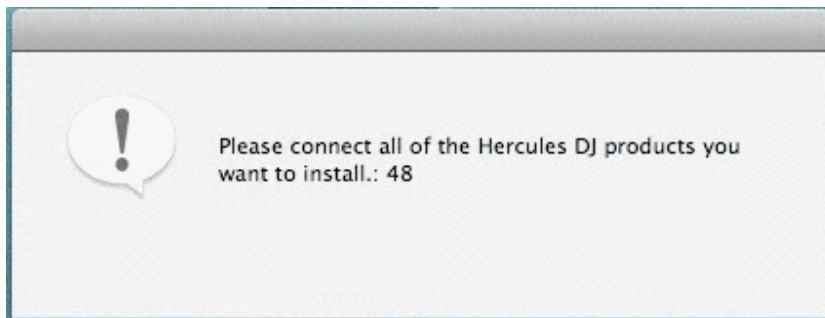


DJ Console MK2 – Procédure de mise à jour Audio sous OS X

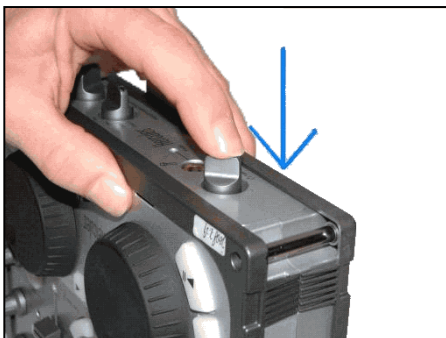
1) Téléchargez les derniers pilotes depuis Internet : ts.hercules.com

2) Installez les pilotes. Lorsqu'on vous demande de brancher votre **DJ Console MK2**, laissez le minuteur s'écouler (**NE connectez PAS la console**) jusqu'à ce qu'il arrive au bout et l'installation est complète.



3) Lancez la fenêtre de mise à jour manuelle

Applications > Hercules > DJ Series > Updater > Manual_update



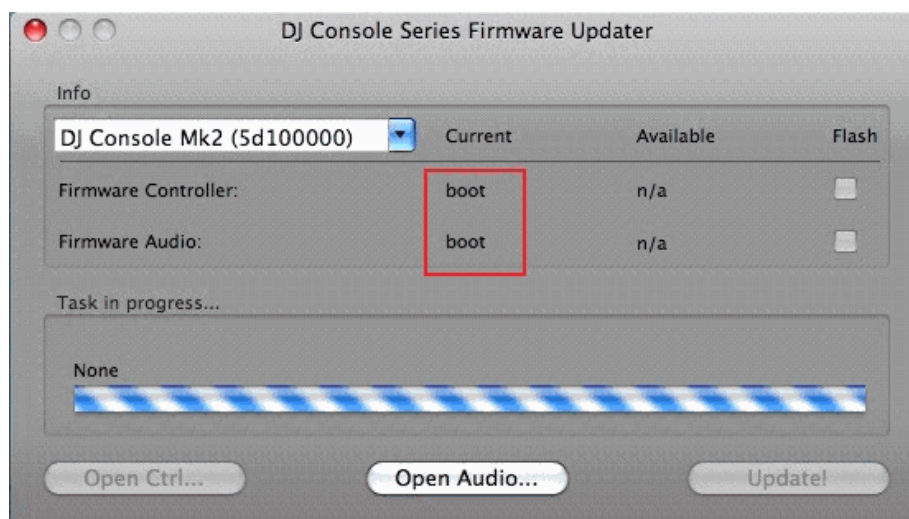
4) Sur la console, appuyez le bouton **TALK-Over** jusqu'à ce que vous entendiez un « clic » et maintenez-le appuyé comme dans la photo ci-jointe.

Connectez la console, **en maintenant** appuyé le bouton **TALK-Over**



5) Patientez jusqu'à ce que la fenêtre de mise à jour détecte la console et s'actualise

a) Si la console est détectée, vous devriez voir **boot** dans la colonne **Current**

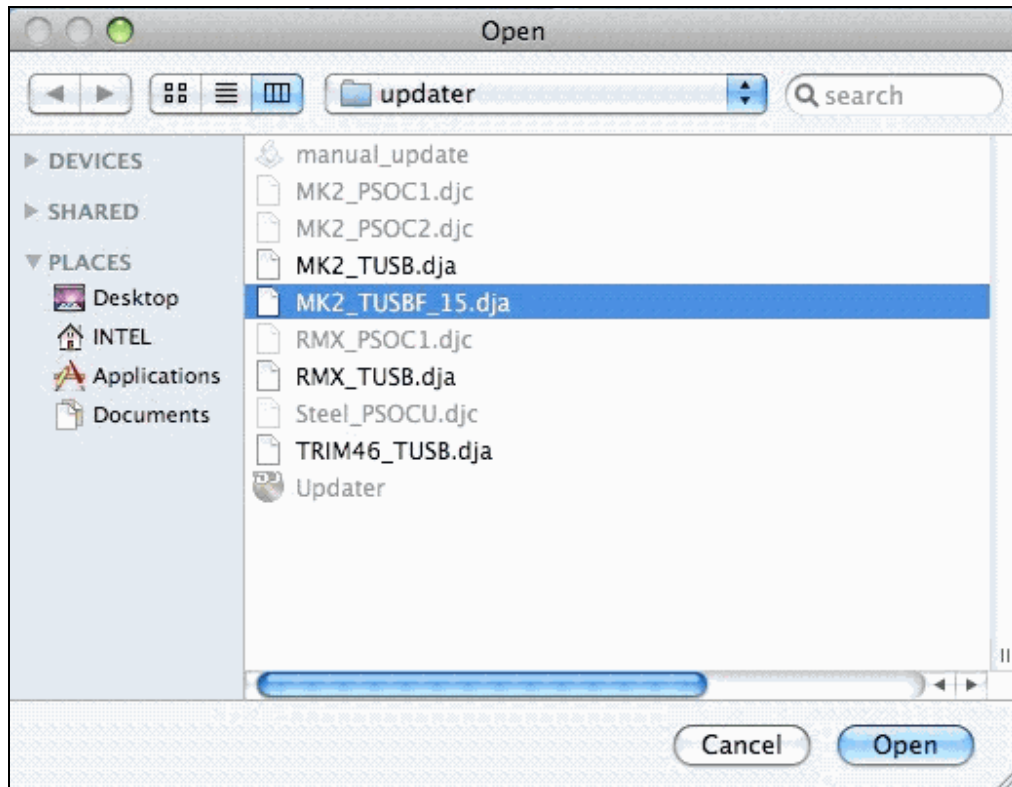


*** Si c'est bien le cas, procédez à l'étape 6)

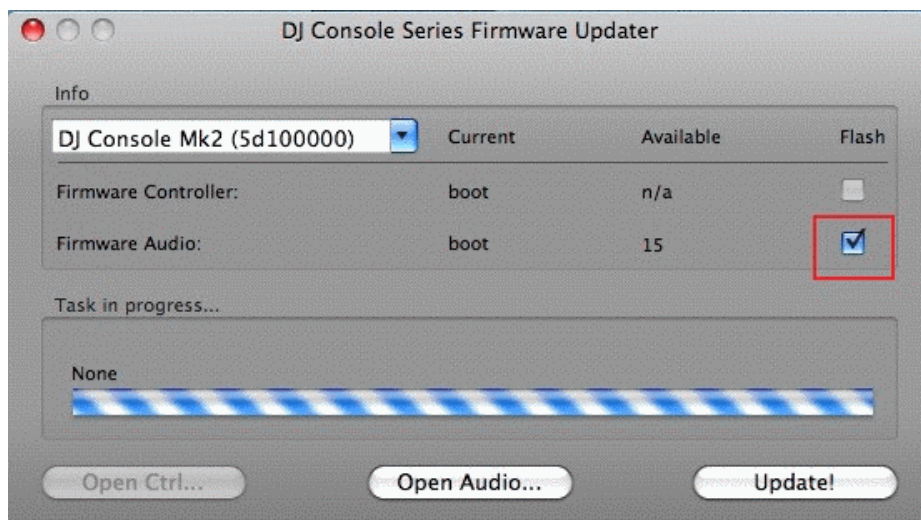


b) Si la colonne **Current** n'affiche pas **boot** OU si la console n'est toujours pas détectée, déconnectez et reconnectez-la en suivant la même procédure, en vous assurant que le bouton **TALK-Over** est **appuyé** avant de reconnecter la console et qu'il est **maintenu enfoncé** une fois la console connectée.

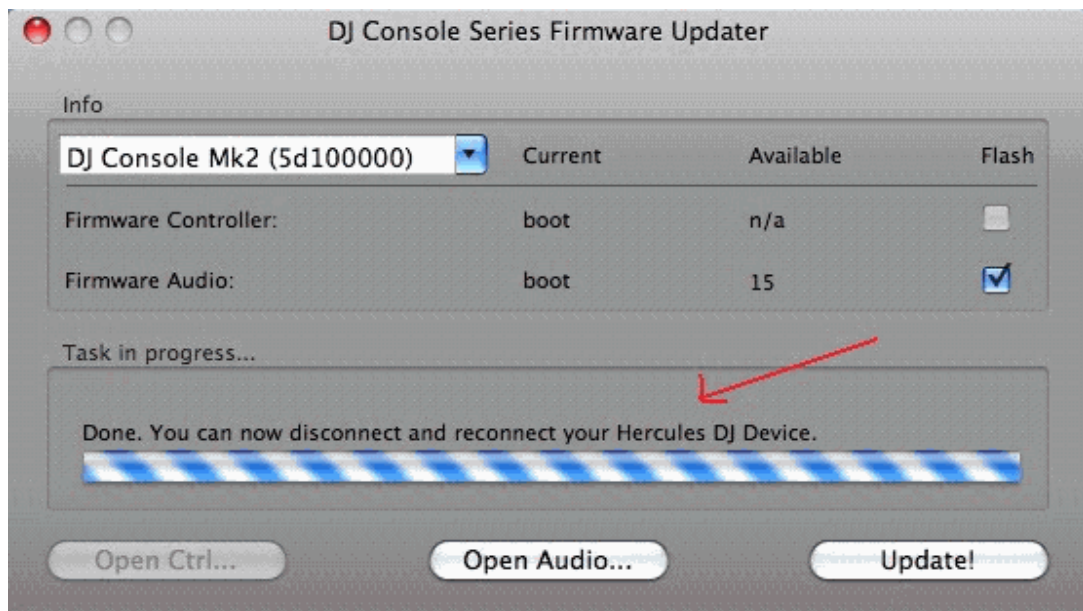
6) Cliquez sur le bouton **Open Audio...**, ensuite sélectionnez le fichier **MK2_TUSB_15.dja** et cliquez sur « Ouvrir ».



7) Cochez la case **Flash** et appuyez sur **Update!** afin d'appliquer la nouvelle version du firmware.



LA CONSOLE NE DOIT PAS ÊTRE DÉBRANCHÉE avant d'avoir la confirmation de la mise à jour et le message qui vous dit de déconnecter et reconnecter la console.



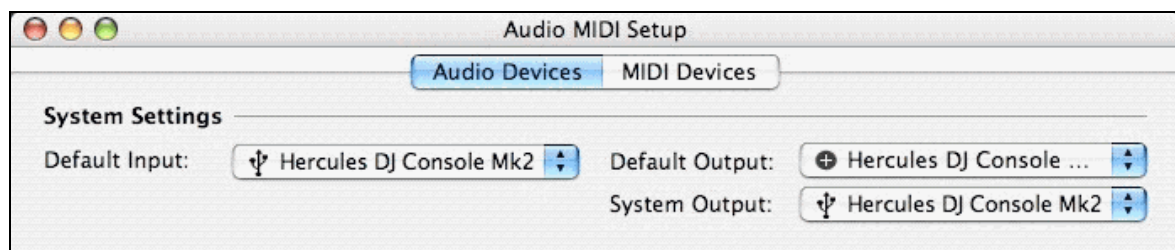
Lorsque la fenêtre de mise à jour vous le dit, déconnectez la console.

8) Rebranchez la console sur le port USB

9) À ce moment la console devrait être correctement détectée et installée.

Vous pouvez vérifier si la console MK2 est bien installée en regardant dans le **Panneau de configuration Hercules** ou dans le menu « **Configuration Audio et MIDI** ».

Applications > Utilitaires > Configuration Audio et MIDI



> Si toutefois la console n'a pas été correctement mise à jour, relancez la procédure dès le début.