

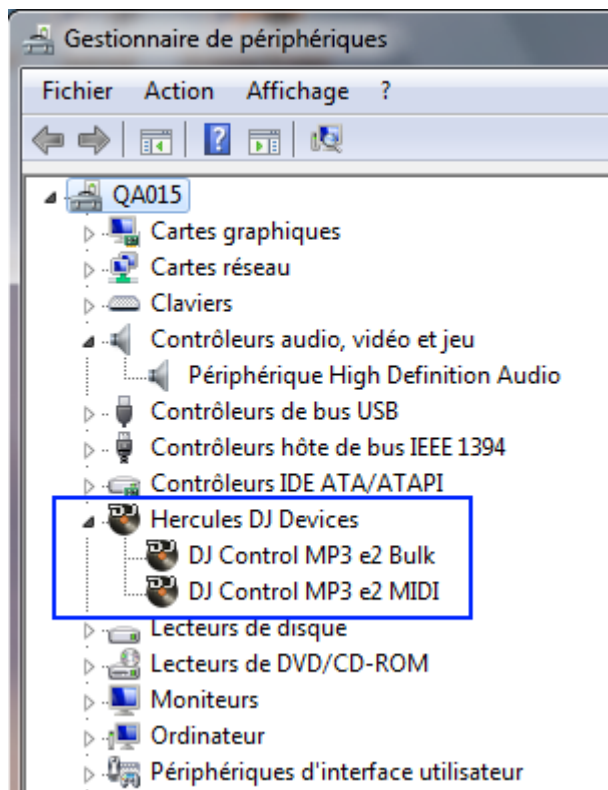
## Comment puis-je m'assurer que la DJ Control MP3 e2 est installée correctement sur mon PC?

Nous vous recommandons d'abord de procéder à l'installation en utilisant la plus récente version du pilote disponible sur notre site support.

Une fois connectée et installée, la DJ Console devrait normalement apparaître au niveau du **Gestionnaire de Périphérique** :

- Faites un clic-droit sur l'icône **Ordinateur** sur votre bureau et sélectionnez **Gérer**
- Dans la colonne de gauche, cliquez sur **Gestionnaire de Périphérique**

Les divers éléments de la DJ Control devraient apparaître normalement comme suit :



Le **DJ Console Control Panel** devrait également apparaître dans la Zone de notification (près de l'horloge), ainsi que dans le **Panneau de configuration** Windows



Sous l'onglet **À propos**, vous aurez accès aux informations relatives au pilote présentement utilisé. Si vous avez à communiquer notre support technique, assurez-vous d'avoir cette information à portée de main.

