

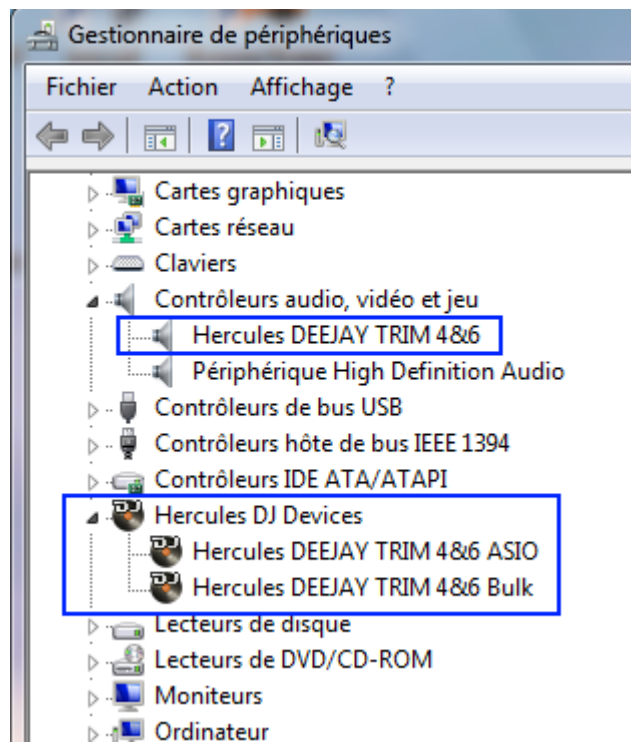
Comment puis-je m'assurer que la **DeeJay Trim 4&6** est installé correctement sur mon PC?

Nous vous recommandons d'abord de procéder à l'installation en utilisant la plus récente version du pilote disponible sur notre site support.

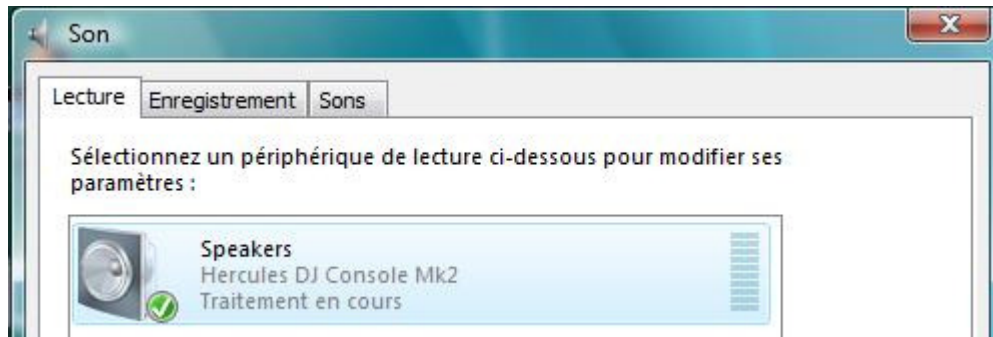
Une fois connectée et installée, la **DeeJay Trim 4&6** devrait normalement apparaître au niveau du **Gestionnaire de Périphérique** :

- Faites un clic-droit sur l'icône **Ordinateur** sur votre bureau et sélectionnez **Gérer**
- Dans la colonne de gauche, cliquez sur **Gestionnaire de Périphérique**

Les divers éléments de la **DeeJay Trim 4&6** devraient apparaître normalement dans les catégories suivantes:



- La DeeJay Trim 4&6 sera également présente au niveau du **Panneau de Configuration** Windows sous **Son**:



Lors de la connexion au port USB, la DeeJay Trim 4&6 devient normalement la carte son par défaut de votre ordinateur (en **Lecture** et **Enregistrement audio**). Si vous désirez utiliser une autre carte son (celle de votre PC par exemple) pour vos applications autres que DJ (chat, films, etc), vous pouvez le changement à partir de ce menu.

Vous noterez que les contrôles relatifs à l'enregistrement ne sont pas accessibles, puisque les changements relatifs doivent être effectués dans le mixer dédié (**Hercules DJ Series Control Panel**). Celui-ci est accessible via l'icône dans la zone de notification (près de l'horloge), ou via le **Panneau de configuration** Windows



Sous l'onglet **À propos**, vous aurez accès aux informations relatives au pilote présentement utilisé. Si vous avez à communiquer notre support technique, assurez-vous d'avoir cette information à portée de main.

