

## Configuration de la Hercules Muse Pocket pour Virtual DJ (Windows).

Ce document explique la procédure de configuration nécessaire au bon fonctionnement de votre périphérique audio Hercules Muse Pocket USB avec le logiciel Virtual DJ.

Les sujets suivant seront couverts:

- Installation
- Configuration de Windows 7 / Vista
- Connexion des enceintes et du casque
- Configuration de Virtual DJ

Identifiez d'abord votre modèle avant de commencer:



**Muse Pocket LT**



**Muse XL Pocket LT3**

### INSTALLATION

La **Hercules Muse Pocket LT** ne requière l'installation d'aucun pilote spécifique. Il vous suffit simplement de brancher la Muse Pocket à un port USB de votre ordinateur et le pilote USB Audio standard sera automatiquement installé.

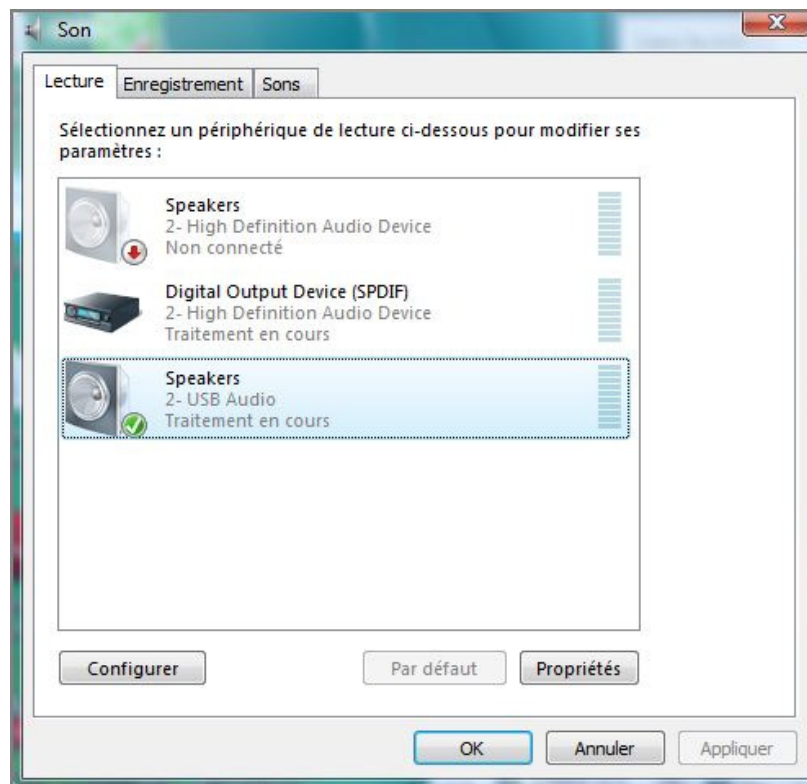
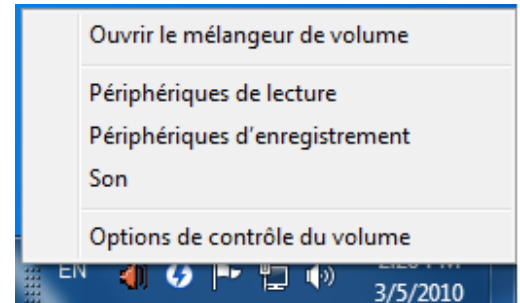
La **Hercules Muse XL Pocket LT3** requière l'installation de pilotes spécifiques à votre système d'exploitation. Étant donné que les pilotes et logiciels sont en constante évolution, ceux présents sur votre CD-ROM d'installation peuvent ne pas correspondre à la dernière version. Nous vous recommandons de vous rendre sur le site Hercules (<http://ts.hercules.com>) pour vérifier et, le cas échéant, télécharger la plus récente version.



## Configuration de Windows 7 / Vista

Une fois l'installation de votre périphérique audio terminé, il est maintenant nécessaire de configurer celui-ci afin rendre accessible toutes les sorties sous Virtual DJ. Ceci peut être accompli via les propriétés audio de Windows.

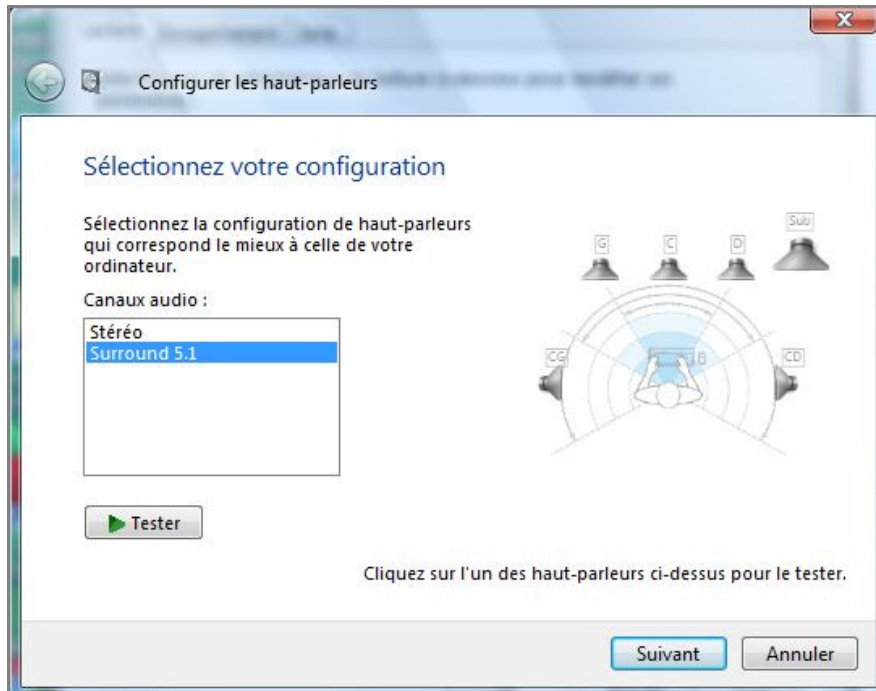
- Faites un clic-droit sur l'icône **Mélangeur** dans la barre de tâche (Près de l'horloge)
- Sélectionnez **Périphériques de lecture**



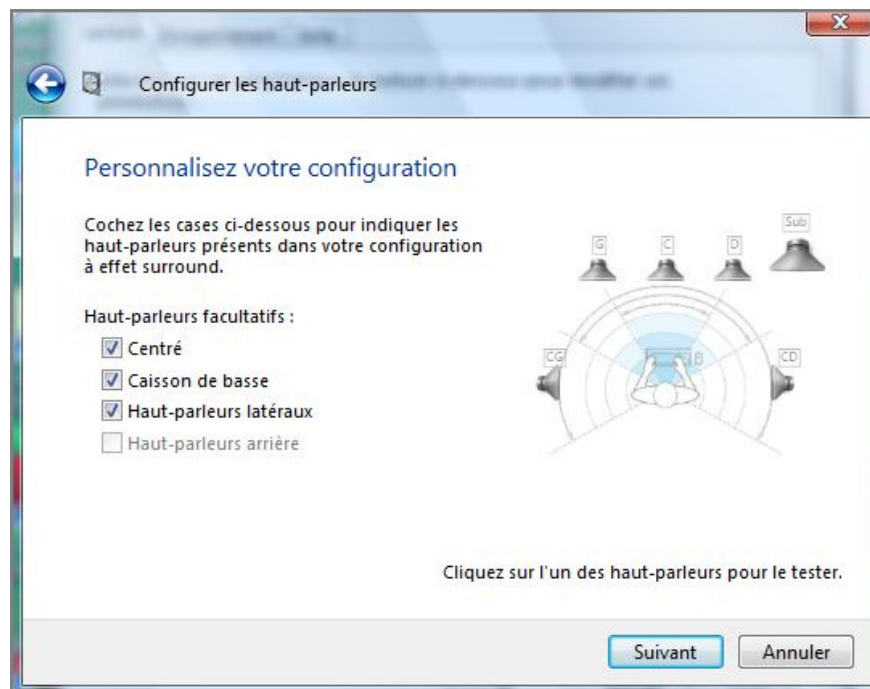
Plusieurs périphériques peuvent être disponibles. La **Muse Pocket LT** apparaîtra en tant qu'**USB Audio**, alors que la **Muse Pocket LT3** apparaîtra sous son nom.

Sélectionnez la Muse Pocket, puis, cliquez sur **Configurer**. Ceci lancera l'**assistant de configuration des haut-parleurs**.





Sélectionnez d'abord **Surround 5.1** puis cliquez **Suivant**.



Procédez à travers les étapes subséquentes, cochant à chaque fois toutes les cases, jusqu'à ce que le processus de configuration soit terminé.



## Connexion des enceintes et du casque

Procédez ensuite à la connexion de vos enceintes à la Muse Pocket.



### Muse Pocket LT:

- Connectez vos enceintes à la sortie **REAR**.
- Connectez votre casque à la sortie **FRONT**.



### Muse XL Pocket LT3:

- Connectez vos enceintes à la sortie **REAR**.
- Connectez votre casque à la sortie **FRONT**.

**Important:** Assurez-vous de ne rien ne connecter à la sortie casque puisque ce ceci empêche le fonctionnement des autres sorties.

### Une note concernant les kit 5.1:

Ce type d'enceinte n'est pas le plus appropriée pour les applications DJ. Si vous devez utiliser un tel système, retenez les points suivants:

- Seul le câble FRONT (souvent de couleur vert) doit être relié à la Muse Pocket.
- Le système devrait probablement être configuré **SURROUND** afin de le son puisse être entendu sur toutes les enceintes (Consultez la documentation pour plus de détails).



## Configuration de Virtual DJ

La dernière étape consiste à configurer Virtual DJ pour que votre périphérique audio soit pris en compte.

Assurez-vous de connaître la version exacte du logiciel que vous utilisez puisque l'interface et les termes utilisés peuvent varier. Par contre, la procédure demeure essentiellement la même.

### Virtual DJ v4.x or 5.x

#### Virtual DJ LE:

- DJ Control Steel
- DJ Control MP3

Sous l'onglet **Configuration Audio**, configurer de la manière suivante:

Entrées: **None**

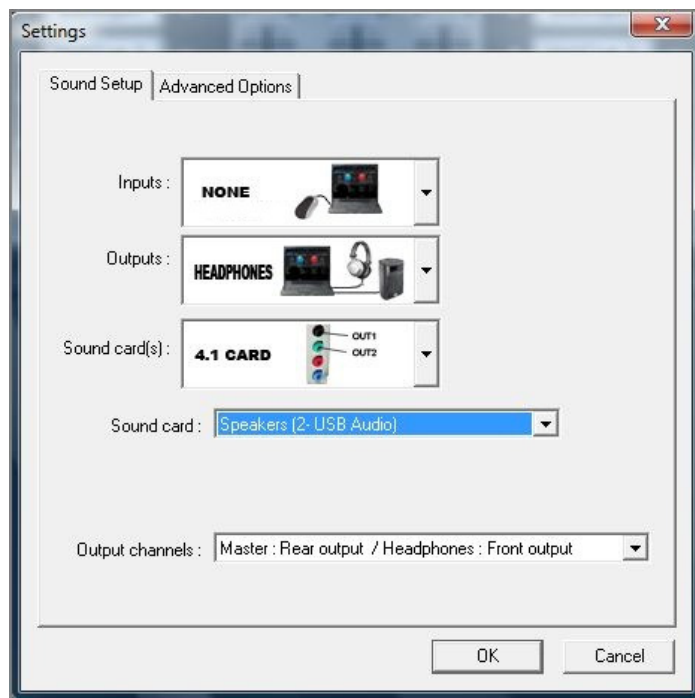
Sorties: **Headphone**

Carte(s) son: **4.1 card**

Puis, pour les 2 sous-menus:

Carte son: **USB audio / Muse Pocket LT3**

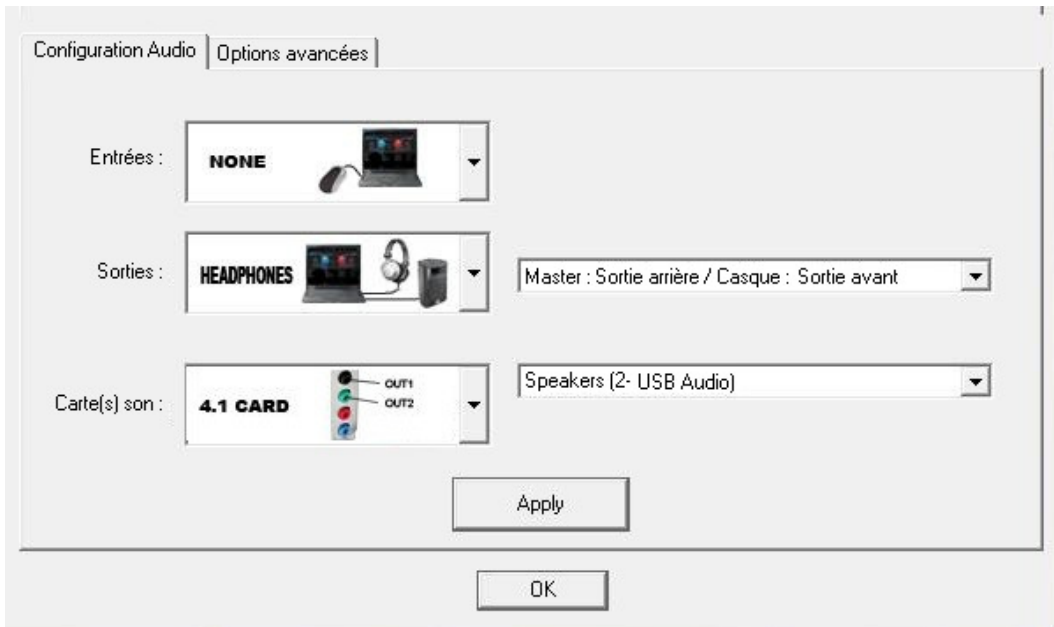
Voies en sortie: **Master: Sortie Arriere/ Casque: Sortie Avant**



## Virtual DJ v6.x

### Virtual DJ LE:

- DJ Control MP3 e2



Sous l'onglet **Configuration Audio**, configurer de la manière suivante:

Entrées: **None**

Sorties: **Headphone > Master: Sortie Arrière/ Casque: Sortie Avant**

Carte(s) son: **4.1 card > USB audio / Muse Pocket LT3**

**La configuration est maintenant complétée. La Hercules Muse Pocket USB est prêt à une utilisation avec Virtual DJ**

