

Configuration de la Hercules Muse Pocket pour Virtual DJ (OS X).

Ce document explique la procédure de configuration nécessaire au bon fonctionnement de votre périphérique audio Hercules Muse Pocket USB avec le logiciel Virtual DJ.

Les sujets suivant seront couverts:

- Installation
- Configuration OS X 10.5.8 (Leopard) / 10.6 (Snow Leopard)
- Connexion des enceintes et du casque
- Configuration de Virtual DJ

Identifiez d'abord votre modèle avant de commencer:



Muse Pocket LT



Muse XL Pocket LT3

INSTALLATION

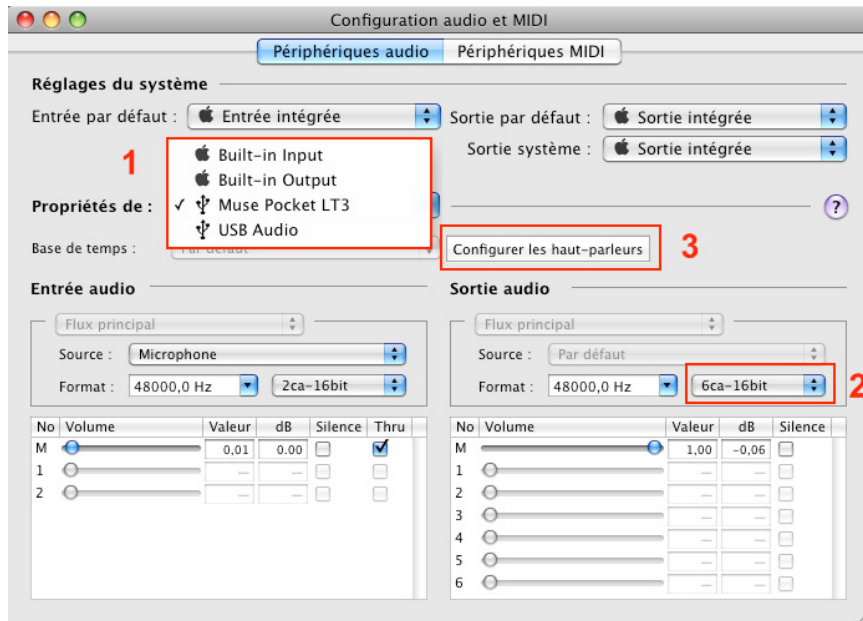
La **Hercules Muse Pocket LT** et **Hercules Muse XL Pocket LT3** ne requièrent l'installation d'aucun pilote spécifique. Il vous suffit simplement de brancher la Muse Pocket à un port USB de votre ordinateur et le pilote USB Audio standard sera automatiquement installé.

Une fois l'installation de votre périphérique audio terminée, il est maintenant nécessaire de configurer celui-ci afin de rendre accessibles toutes les sorties sous Virtual DJ. Ceci peut être accompli à l'aide de **Configuration Audio&MIDI**, que vous trouverez sous **Applications > Utilitaires**



Configuration OS X 10.5.8 (Leopard) / 10.6.x (Snow Leopard)

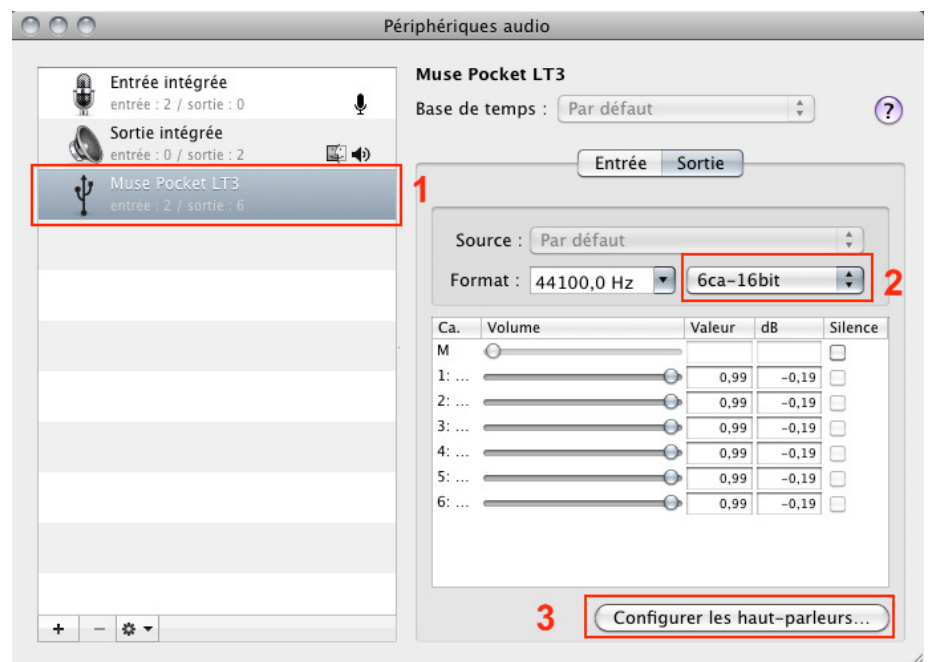
Plusieurs périphériques peuvent être disponibles. La **Muse Pocket LT** apparaîtra en tant qu'**USB Audio**, alors que la **Muse Pocket LT3** apparaîtra sous son nom.



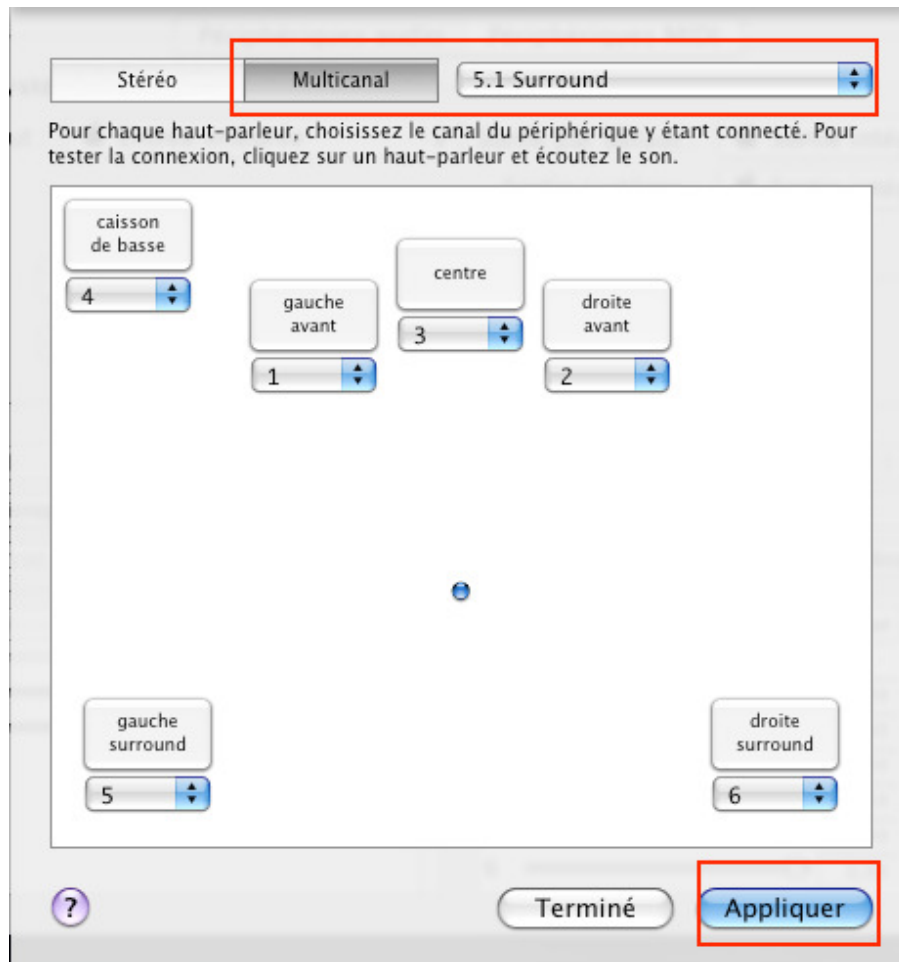
10.5.8 Leopard

- 1) Sélectionnez d'abord le périphérique à configurer
- 2) Ensuite, sous Sortie Audio, assurez-vous que **6ch** est sélectionné.
- 3) Finalement, cliquez sur **Configurer les haut-parleurs** pour lancer l'assistant de configuration.

**10.6.x
Snow Leopard**



Sélectionnez d'abord **Multicanal**, puis **5.1 Surround**



Finalement, cliquez **Appliquer**.

Ce menu peut être utilisé pour vérifier le fonctionnement de vos enceintes, en cliquant simplement sur les boîtes représentant celles-ci.



Connexion des enceintes et du casque

Procédez ensuite à la connexion de vos enceintes à la Muse Pocket.



Muse Pocket LT:

- Connectez vos enceintes à la sortie **Center/Sub**.
- Connectez votre casque à la sortie **FRONT**.

Muse XL Pocket LT3:

- Connectez vos enceintes à la sortie **Center/Sub**.
- Connectez votre casque à la sortie **FRONT**.



Important: Assurez-vous de ne rien ne connecter à la sortie casque (headphone) puisque ce ceci empêche le fonctionnement des autres sorties.

Une note concernant les kits 5.1:

Ce type d'enceinte n'est pas le plus appropriée pour les applications DJ. Si vous devez utiliser un tel système, retenez les points suivants:

- Seul le câble FRONT (souvent de couleur vert) doit être relié à la Muse Pocket.
- Le système devrait probablement être configuré **SURROUND** afin de le son puisse être entendu sur toutes les enceintes (Consultez la documentation pour plus de détails).



Configuration de Virtual DJ

La dernière étape consiste à configurer Virtual DJ pour que votre périphérique audio soit pris en compte.

Assurez-vous de connaître la version exacte du logiciel que vous utilisez puisque l'interface et les termes utilisés peuvent varier. Par contre, la procédure demeure essentiellement la même.

Virtual DJ v4.x or 5.x

Virtual DJ LE (inclus avec la **DJ Control Steel** et **DJ Control MP3**)

Sous l'onglet **Configuration Audio (Sound Setup)**, configurer de la manière suivante:



Entrées: **None**

Sorties: **Headphone**

Carte(s) son: **4.1 card**

Puis, pour les 2 sous-menus:

Driver 1: **USB audio / Muse Pocket LT3**

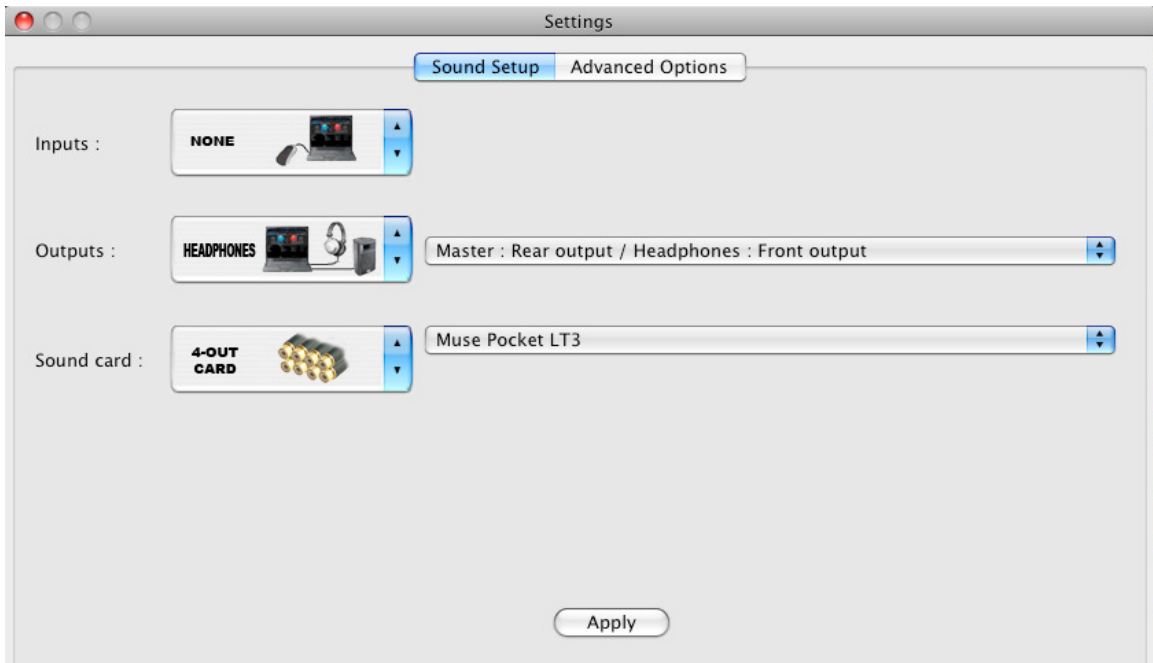
Voies en sortie: **Master: Channel 3&4 / Headphones: Channel 1&2**



Virtual DJ v6.x

Virtual DJ LE (inclus avec la **DJ Control MP3 e2**)

Sous l'onglet **Configuration Audio (Sound Setup)**, configurer de la manière suivante:



Entrées: **None**

Sorties: **Headphone > Master: Sortie Arrière/ Casque: Sortie Avant**
(**Master: Rear output/ headphones: Front output**)

Carte(s) son: **4.1 card > USB audio / Muse Pocket LT3**

La configuration est maintenant complétée. La Hercules Muse Pocket USB est prêt à une utilisation avec Virtual DJ

