

## Configuration de la Hercules Muse Pocket pour VIRTUAL DJ (OS X).

Ce document explique la procédure de configuration nécessaire au bon fonctionnement de votre périphérique audio Hercules Muse Pocket USB avec le logiciel VIRTUAL DJ 7 & 8.

*\*\* Notez que cette configuration peut également s'appliquer à la plupart des périphériques USB audio multicanal similaire.*

Les sujets suivant seront couverts:

- [Installation](#)
- [Configuration OS X](#)
- [Connexion des enceintes et du casque](#)
- [Configuration audio de VIRTUAL DJ](#)

Identifiez d'abord votre modèle avant de commencer:



**Muse Pocket LT**



**Muse XL Pocket LT3**

## INSTALLATION

La **Hercules Muse Pocket LT** et **Hercules Muse XL Pocket LT3** ne requièrent l'installation d'aucun pilote spécifique. Il vous suffit simplement de brancher la Muse Pocket à un port USB de votre ordinateur et le pilote USB Audio standard sera automatiquement installé.

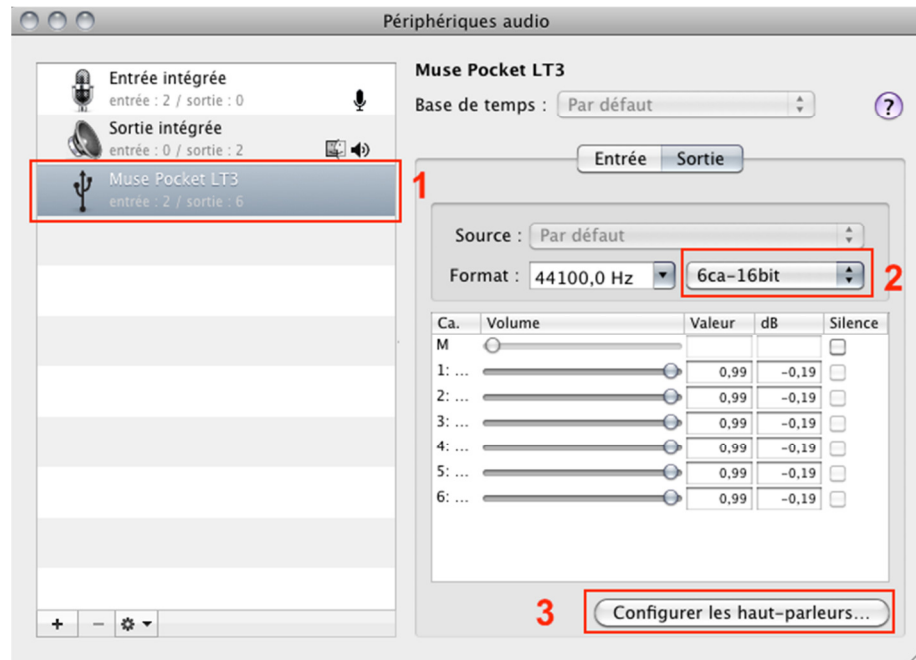
Une fois l'installation de votre périphérique audio terminée, il est maintenant nécessaire de configurer celui-ci afin de rendre accessibles toutes les sorties sous VIRTUAL DJ. Ceci peut être accompli à l'aide de **Configuration Audio&MIDI**, que vous trouverez sous **Applications > Utilitaires**



## Configuration OS X

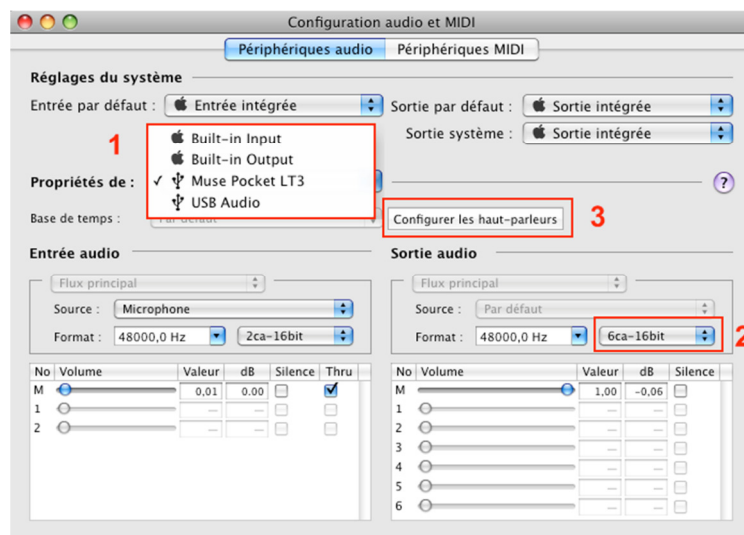
. La **Muse Pocket LT** apparaîtra en tant qu'**USB Audio**, alors que la **Muse Pocket LT3** apparaîtra sous son nom. Notez que plusieurs autres périphériques peuvent être disponibles

### OS X 10.10 / 10.9 / 10.8 / 10.7 / 10.6

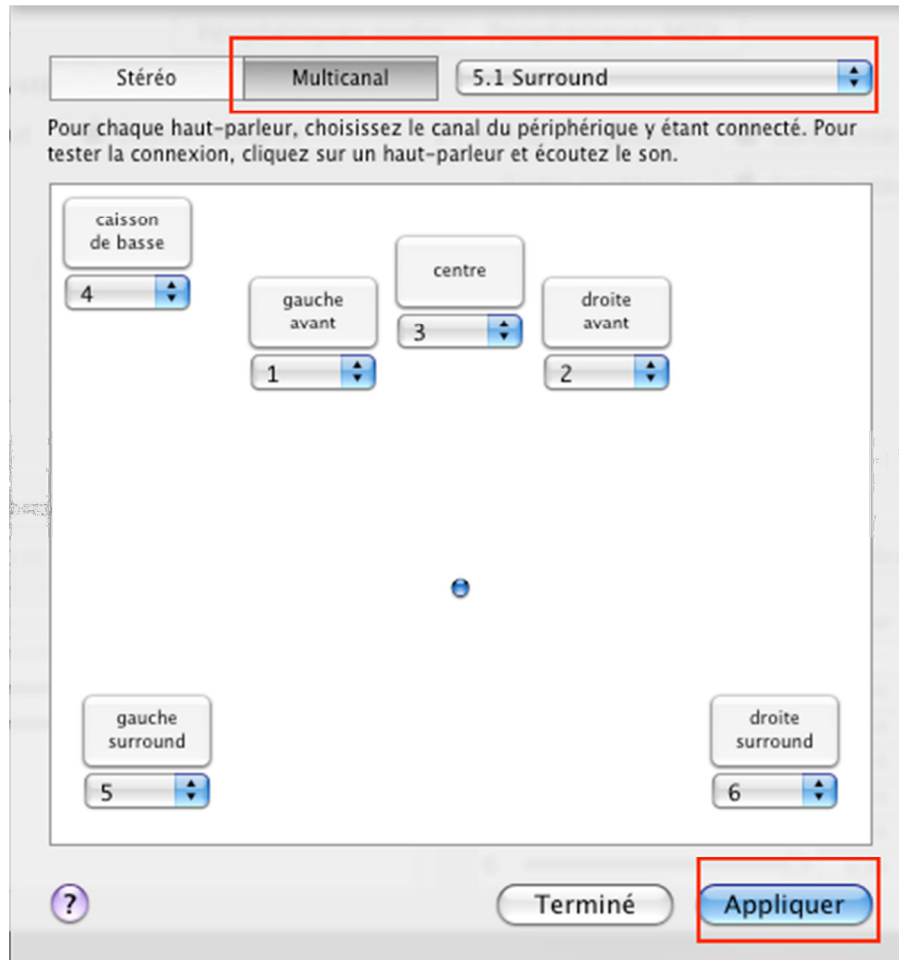


- 1) Sélectionnez d'abord le périphérique à configurer
- 2) Ensuite, sous Sortie Audio, assurez-vous que **6ch** est sélectionné.
- 3) Finalement, cliquez sur **Configurer les haut-parleurs** pour lancer l'assistant de configuration.

### OS X 10.5.8



Sélectionnez d'abord **Multicanal**, puis **5.1 Surround**



Finalement, cliquez **Appliquer**.

Ce menu peut être utilisé pour vérifier le fonctionnement de vos enceintes, en cliquant simplement sur les boîtes représentant celles-ci.



## Connexion des enceintes et du casque

Procédez ensuite à la connexion de vos enceintes à la Muse Pocket.



### Muse Pocket LT:

- Connectez vos enceintes à la sortie **Center/Sub**.
- Connectez votre casque à la sortie **FRONT**.

### Muse XL Pocket LT3:

- Connectez vos enceintes à la sortie **Center/Sub**.
- Connectez votre casque à la sortie **FRONT**.



**Important:** Assurez-vous de ne rien ne connecter à la sortie casque (headphone) puisque ce ceci empêche le fonctionnement des autres sorties.

### Une note concernant les kits 5.1:

Ce type d'enceinte n'est pas le plus appropriée pour les applications DJ. Si vous devez utiliser un tel système, retenir les points suivants:

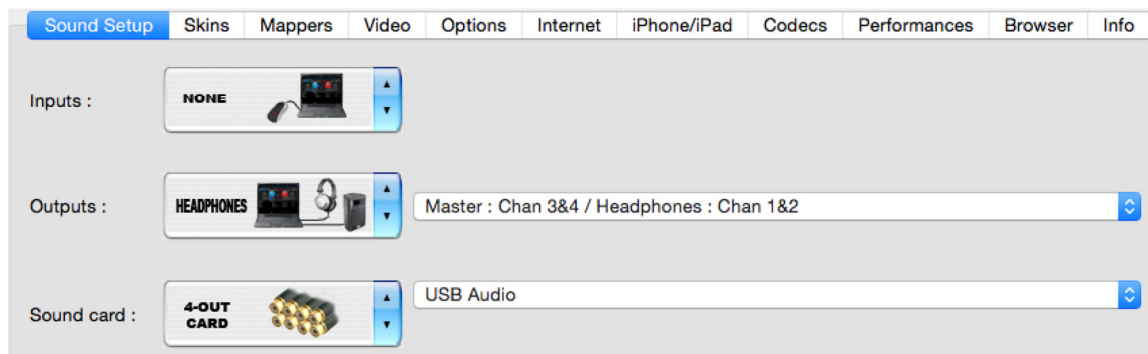
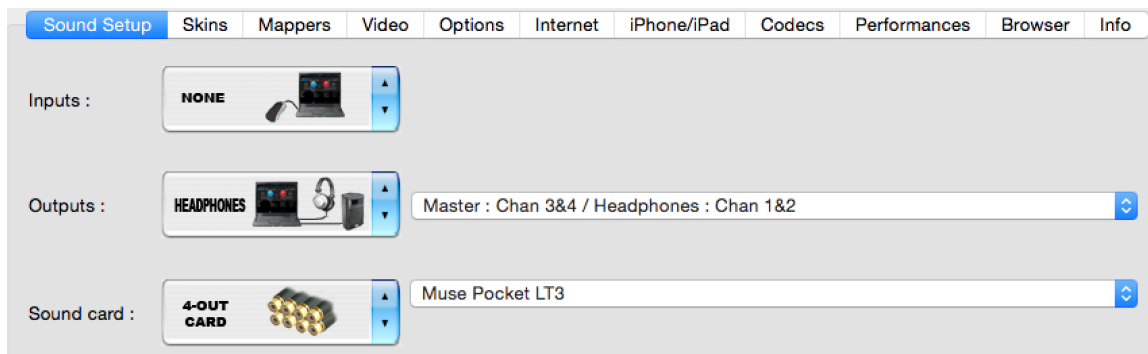
- Seul le câble FRONT (souvent de couleur vert) doit être relié à la Muse Pocket.
- Le système devrait probablement être configuré **SURROUND** afin de le son puisse être entendu sur toutes les enceintes (Consultez la documentation pour plus de détails).



## Configuration audio de Virtual DJ

La dernière étape consiste à configurer VIRTUAL DJ pour que votre périphérique audio soit pris en compte.

Pour **VIRTUAL DJ Pro 7**, dans le menu **Config > Configuration Audio**, effectuez les changements nécessaires afin d'obtenir la configuration suivante:



Entrée(s): Aucun

Sorties: **Headphones > Master: Chan 3&4 / Headphones: Chan 1&2**

Sound card: **4-OUT card > USB audio ou Muse Pocket LT3**



Le processus est le même pour **VIRTUAL DJ 8**.

Sélectionnez d'abord:

Sorties: **HP + Casque**

Carte son: **Carte son Intégrée**

Source	SoundCard	Channel	
master	Muse Pocket LT3	Chan 3&4	48000 Hz, 512 samples
headphones	Muse Pocket LT3	Chan 1&2	48000 Hz, 512 samples
-- new --			

Source	SoundCard	Channel	
master	USB Audio	Chan 3&4	48000 Hz, 512 samples
headphones	USB Audio	Chan 1&2	48000 Hz, 512 samples
-- new --			

Puis complété les paramètres:

**Master > USB audio ou Muse Pocket LT3 > Chan 3&4**

**Headphones > USB audio ou Muse Pocket LT3 > Chan 1&2**

**La configuration est maintenant terminée. La Hercules Muse Pocket USB est prêt à une utilisation avec VIRTUAL DJ.**

