

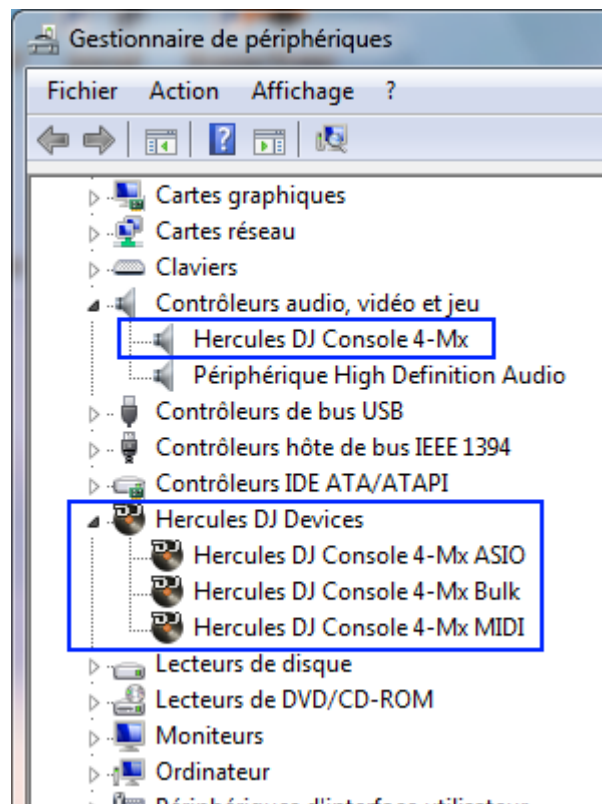
Comment puis-je m'assurer que la DJ Console 4-Mx est installé correctement sur mon PC?

Nous vous recommandons d'abord de procéder à l'installation en utilisant la plus récente version du pilote disponible sur notre site support.

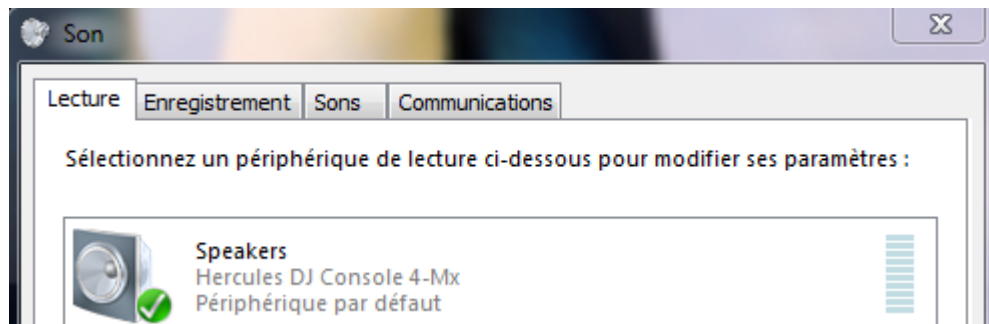
Une fois connectée et installée, la DJ Console devrait normalement apparaître au niveau du **Gestionnaire de Périphérique** :

- Faites un clic-droit sur l'icône **Poste de Travail** sur votre bureau et sélectionnez **Gérer**
- Dans la colonne de gauche, cliquez sur **Gestionnaire de Périphérique**


Les divers éléments de la DJ Console devraient apparaître normalement dans les catégories suivantes:



La DJ Console sera également présente au niveau du **Panneau de Configuration** Windows sous **Son**:



Lors de la connexion au port USB, la DJ Console devient normalement la carte son par défaut de votre ordinateur (en **Lecture** et **Enregistrement audio**). Si vous désirez utiliser une autre carte son (celle de votre PC par exemple) pour vos applications autres que DJ (chat, films, etc), vous pouvez effectuer le changement à partir de ce menu.

Vous noterez que les contrôles relatifs à l'enregistrement ne sont pas accessibles, puisque les changements relatifs doivent être effectués dans le mixer dédié (**DJ Console Control Panel**). Celui-ci est accessible via l'icône  dans la zone de notification (près de l'horloge), ou via le **Panneau de configuration** Windows

Sous l'onglet **À propos**, vous aurez accès aux informations relatives au pilote présentement utilisé. Si vous avez à communiquer avec notre support technique, assurez-vous d'avoir cette information à portée de main.

