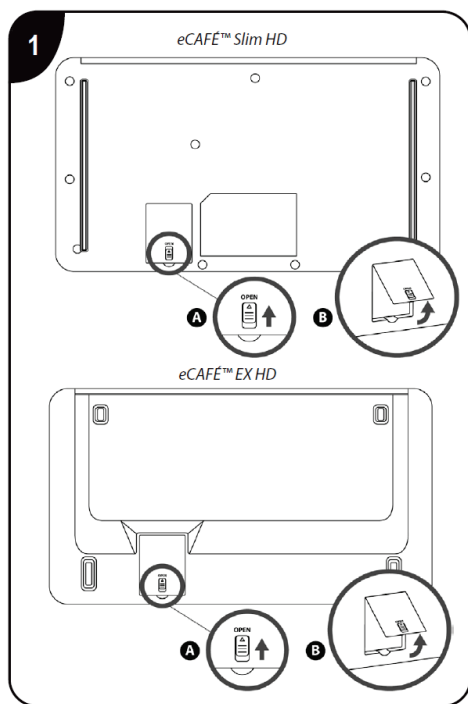


## eCAFÉ ne démarre que s'il est connecté sur le secteur

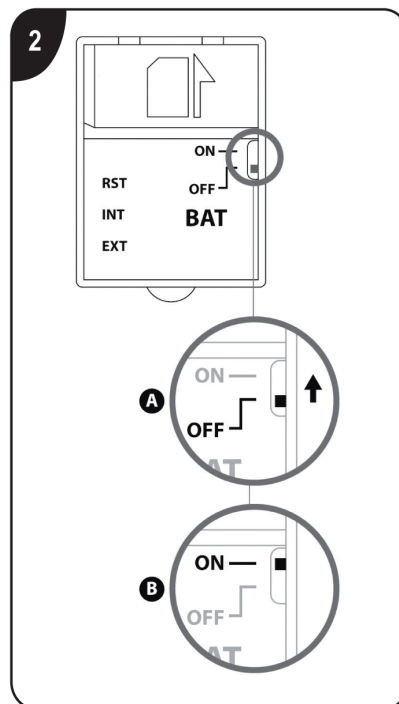
Mon eCAFÉ ne fonctionne que lorsque le cordon d'alimentation est branché.

### Solution

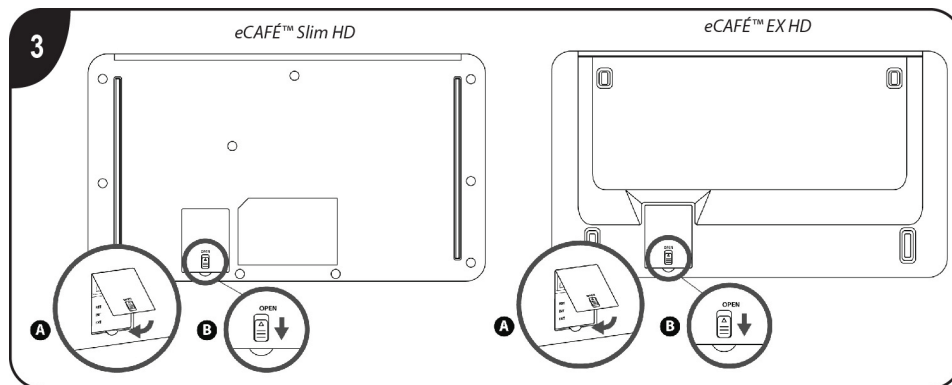
Mettre le switch de batterie en position « ON » :



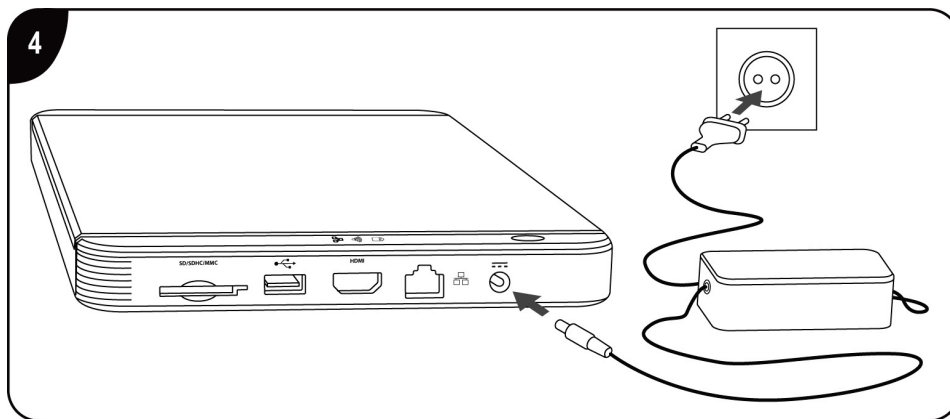
1. Ouvrez le cache situé sous l'ordinateur, comme indiqué ci-dessus.



2. Positionnez l'interrupteur de batterie (BAT) sur ON.



3. Remettez en place le cache.



4. Branchez la fiche de l'adaptateur secteur sur votre eCAFE™, puis branchez l'adaptateur sur une prise secteur.