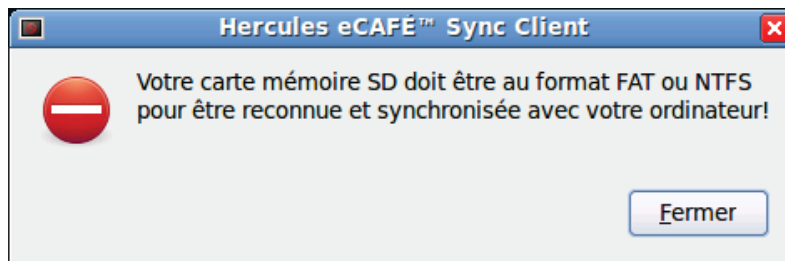


Mauvais format de ma carte SD interne

Lors du lancement de « eCAFÉ™ Sync Client », un message indique que le format de la carte SD n'est pas reconnu.



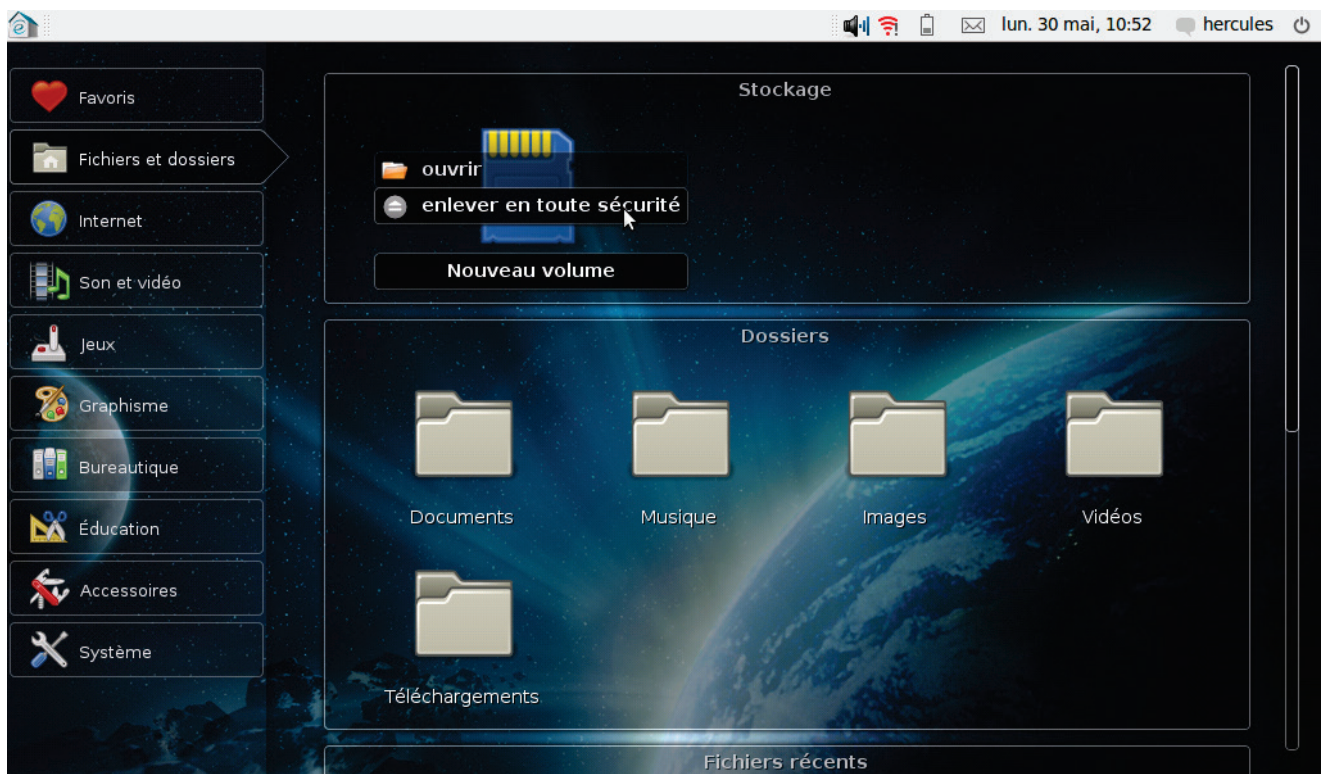
Solution

Certaines cartes SD ayant été utilisées dans d'autres appareils peuvent utiliser un système de fichier non reconnu par « eCAFÉ™ Sync ».

Voici les étapes à suivre afin de reformater la carte SD dans un système de fichier adéquat :

1. Démonter la carte SD :

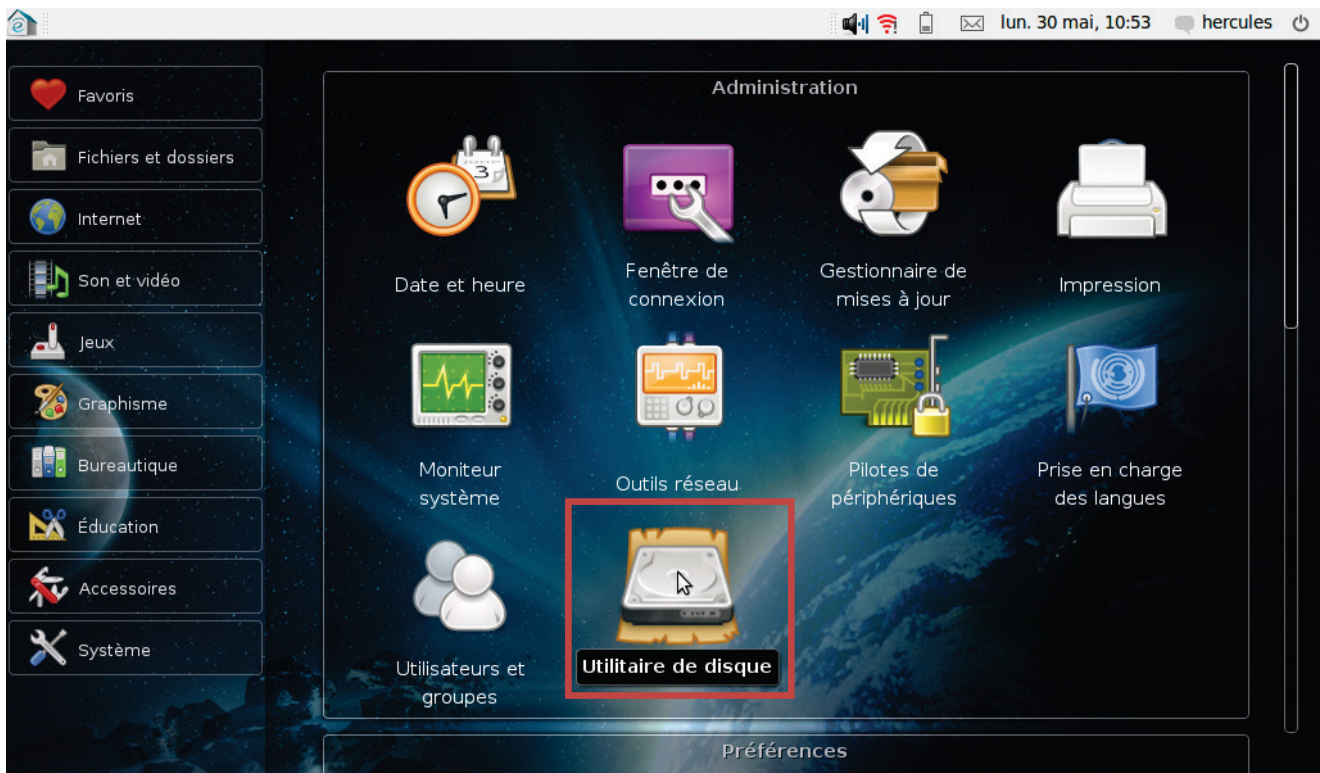
- Accéder à la section « Fichiers et dossiers » et cliquer sur « Enlever en toute sécurité ».



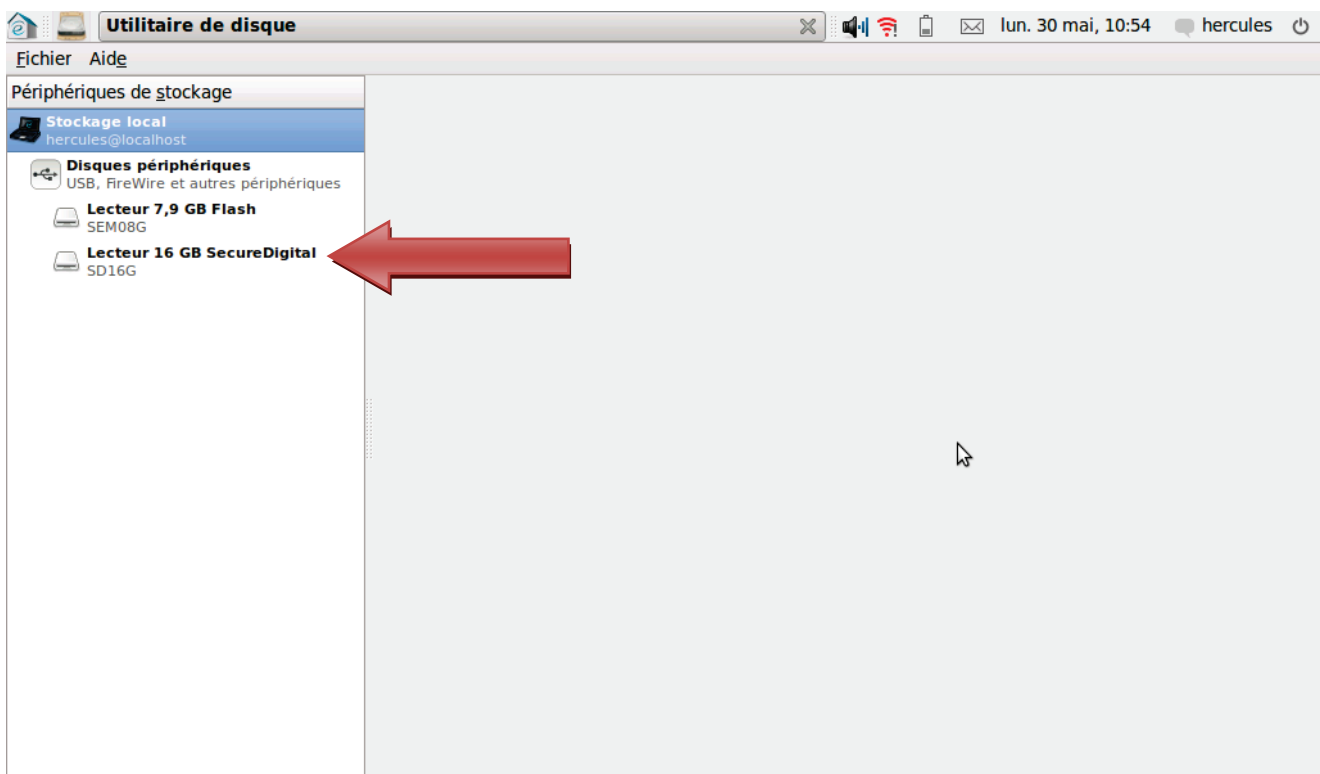
L'icône s'assombrit lorsque le volume est démonté

2. Reformater la carte SD :

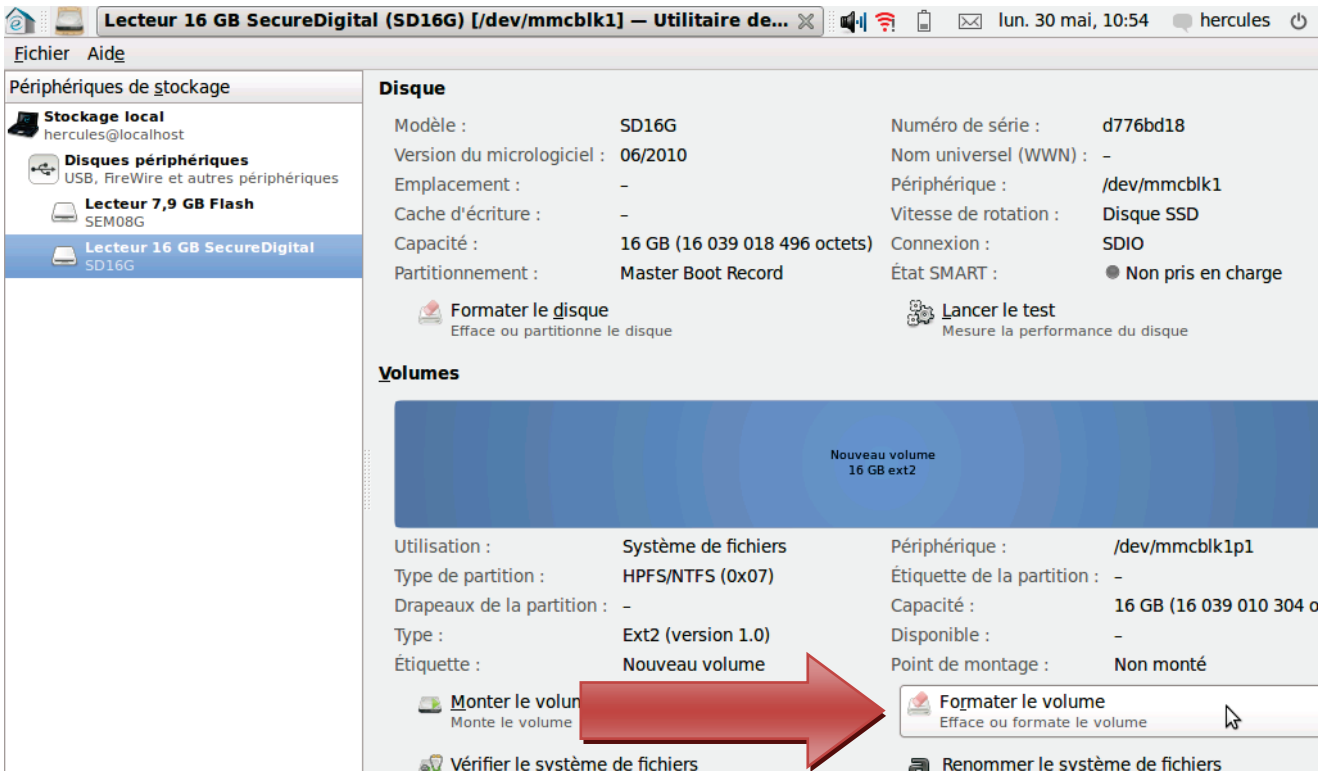
- Accéder à la section « Système » et lancer « Utilitaire de disque ».



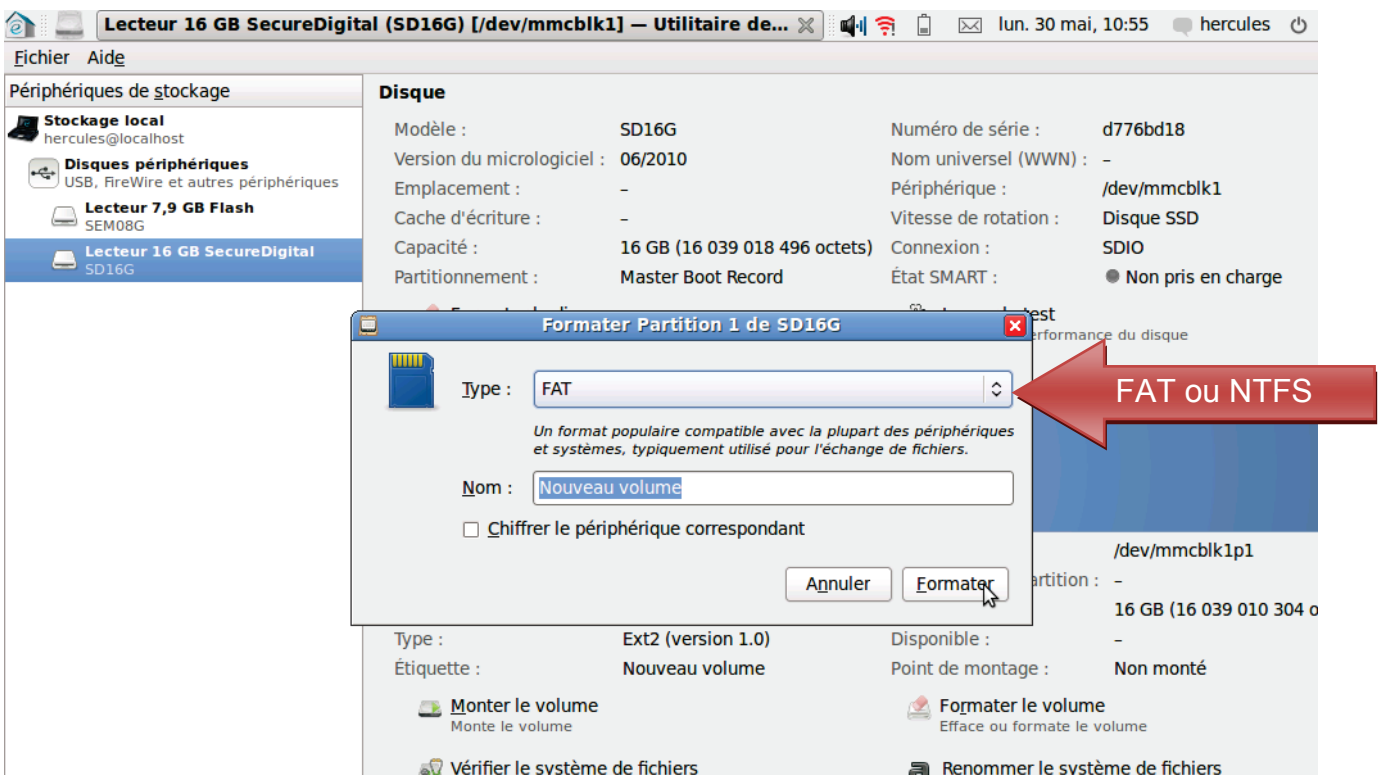
- Sélectionner la carte SD dans la partie gauche du logiciel.



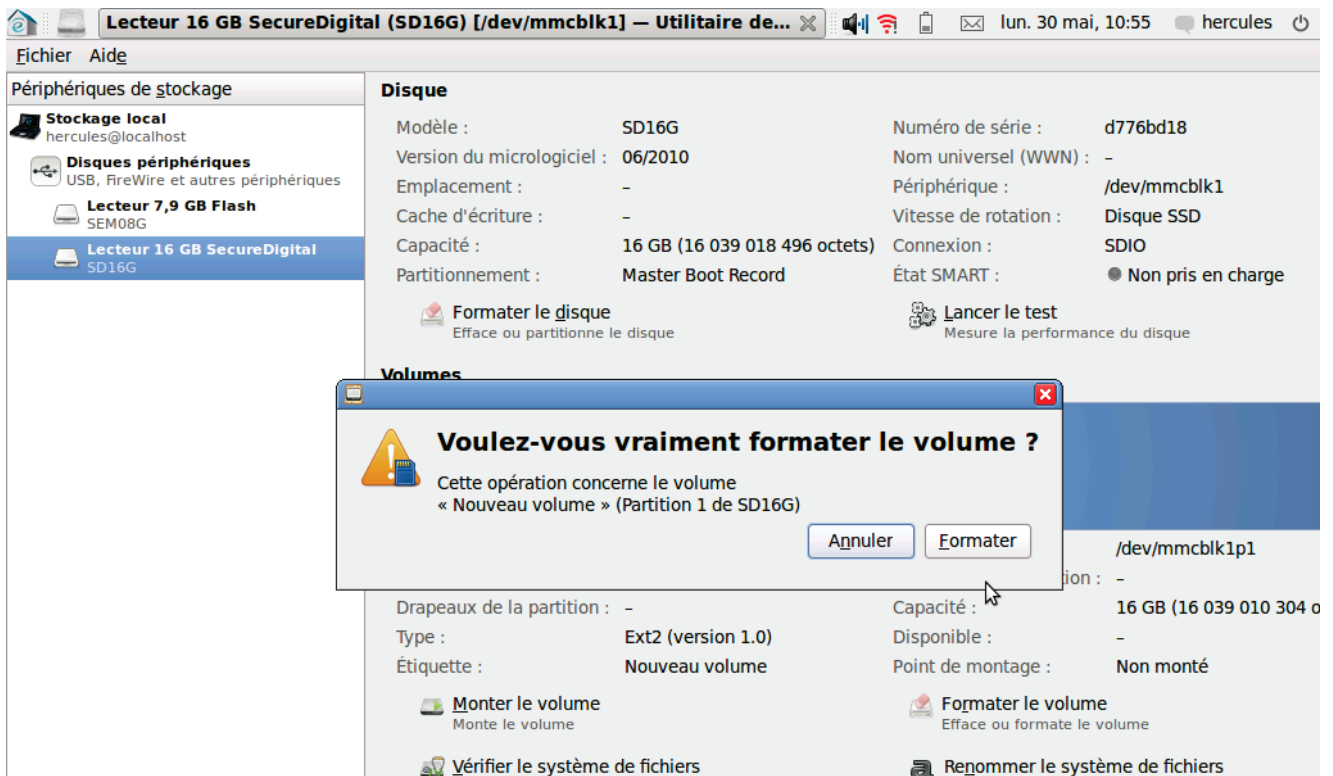
- Sélectionner « Formater le volume ».



- Sélectionner « FAT » ou « NTFS » comme type de partition.



- Cliquer sur « Formater » et confirmer en cliquant sur « Formater » à nouveau.



- Après quelques secondes, une nouvelle fenêtre va s'ouvrir affichant le contenu de la carte SD.

Vous pouvez maintenant quitter l'utilitaire de disque et lancer « eCAFÉ™ Sync Client ».