

Restauration du système

Mon eCAFÉ ne fonctionne plus.

Je ne me souviens plus de mon mot de passe.

Je souhaite restaurer mon eCAFÉ dans son état d'origine (paramètres d'usine).

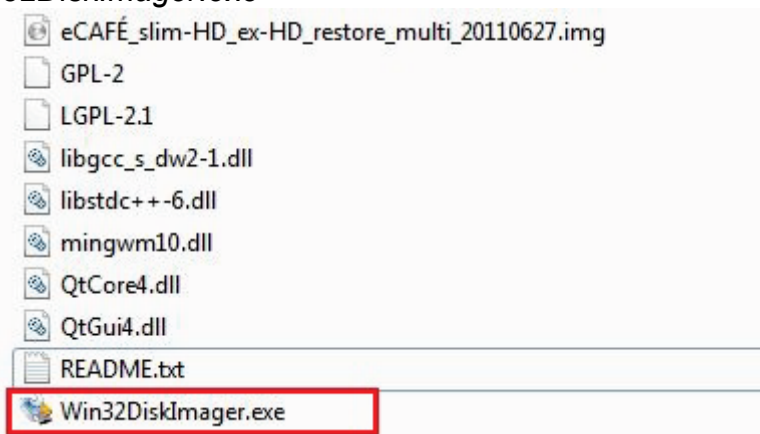
Solution

1. Créer une carte de démarrage en utilisant un autre ordinateur sous **Windows XP, Vista ou 7 UNIQUEMENT** :

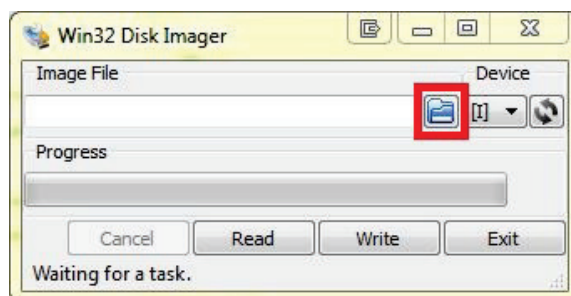
- Télécharger le fichier contenant l'outil de création de carte de démarrage et l'image de restauration du système.
- Décompresser le fichier.
- Connecter la carte SD à votre ordinateur (via un lecteur de carte).

VOUS DEVEZ UTILISER UNE CARTE SD DE 2 Go MINIMUM

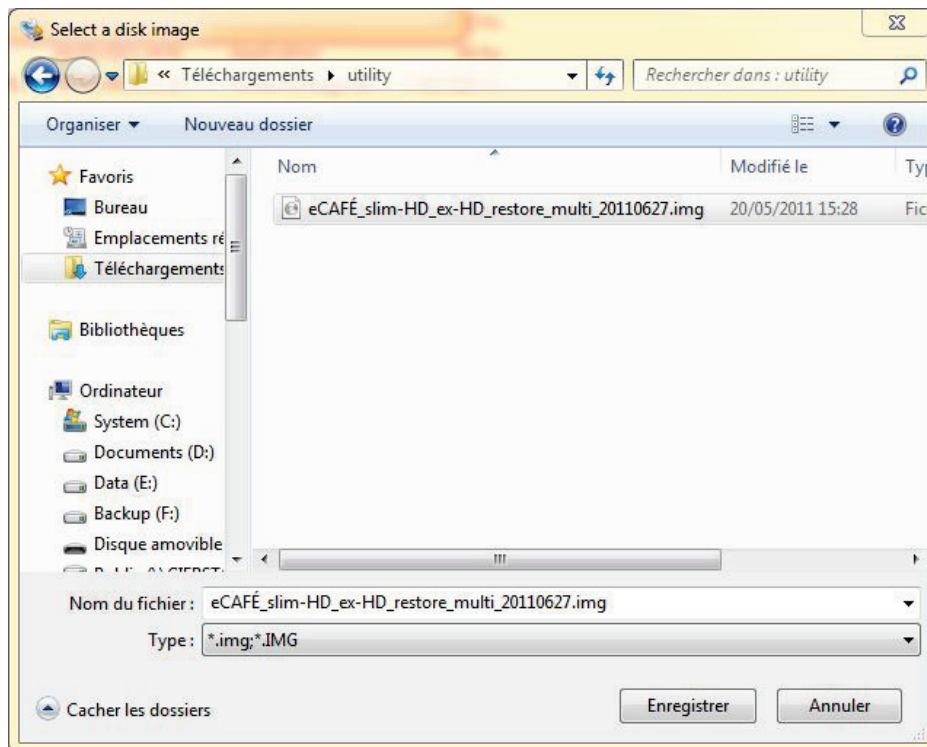
- Dans le répertoire créé lors de la décompression, lancer l'application *Win32DiskImager.exe*



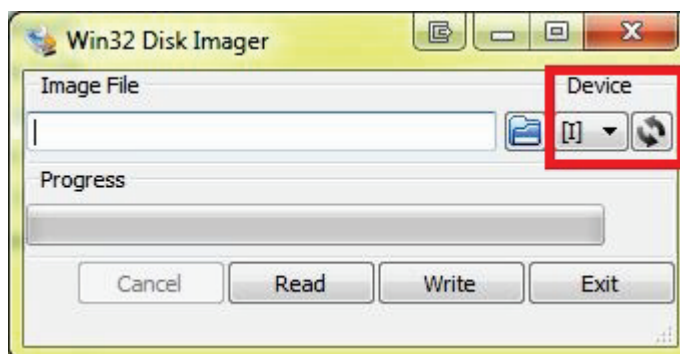
- Cliquer sur l'icône de répertoire bleu.



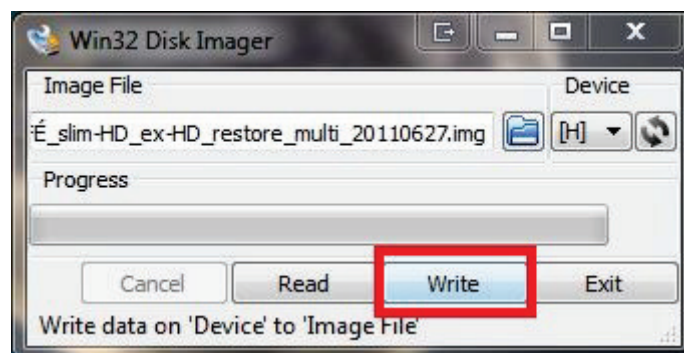
- Sélectionner le fichier qui apparaît dans la fenêtre et cliquer sur "save".



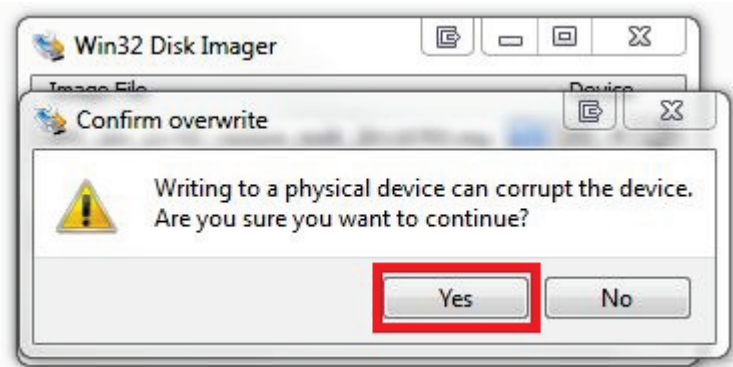
- Sélectionner le volume de destination (la lettre doit correspondre à la carte SD que vous allez utiliser pour restaurer votre eCAFÉ).



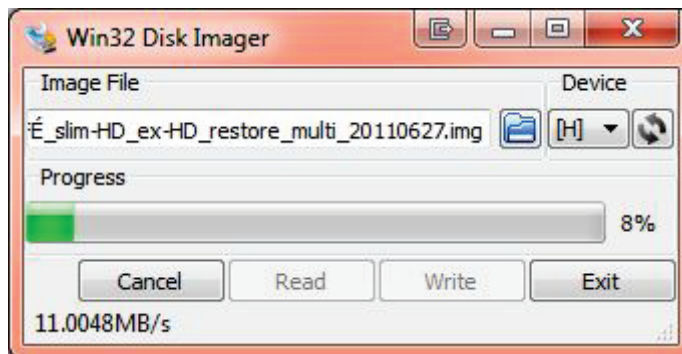
- Une fois la destination choisie, cliquer sur "write".



- Confirmer l'écriture en cliquant à nouveau sur "write".

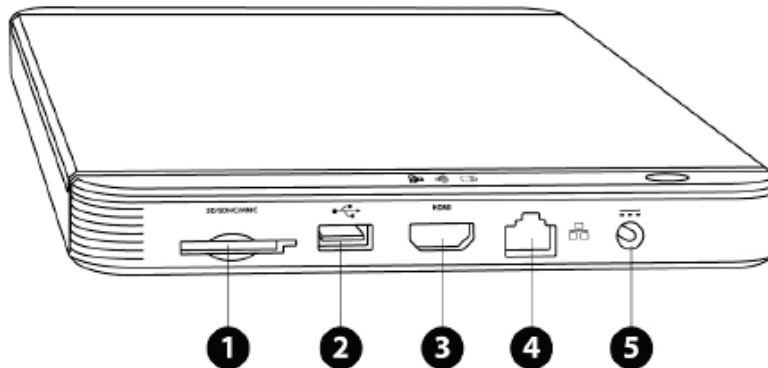


- Attendre la fin de l'écriture de la carte.



2. Démarrer l'eCAFÉ sur la carte :

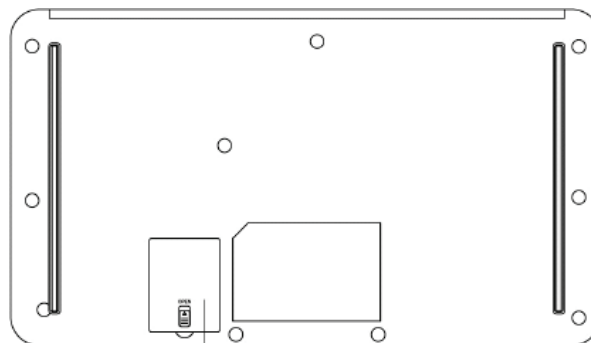
- S'assurer que l'eCAFÉ est éteint (et non en veille).
- Brancher l'eCAFÉ sur le secteur.
- Insérer la carte SD dans le lecteur externe (#1).



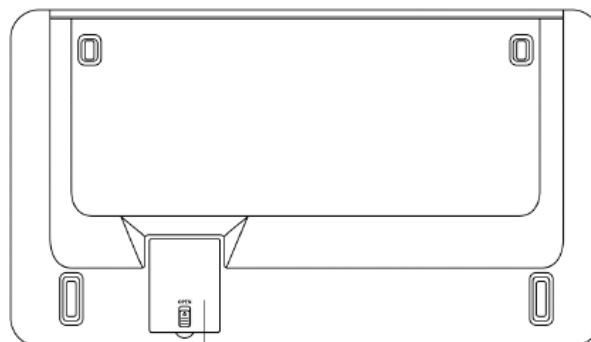
Right view

- | | |
|----------------------------------|---------------------------|
| 1. Memory card reader | 4. Ethernet Port |
| 2. USB port | 5. Power supply connector |
| 3. HDMI connector (eCAFÉ™ EX HD) | |

- Ouvrir la trappe d'extension (#1) et positionner le switch de boot sur la position « EXT ».

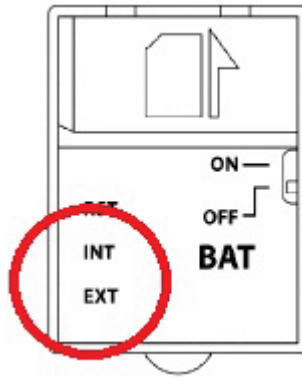


1
Hercules eCAFÉ™ Slim HD



1
Hercules eCAFÉ™ EX HD

Bottom view



- Démarrer l'eCAFÉ et attendre la demande de login.
- Entrer « root » comme login et appuyer sur la touche [ENTER].

```
freescall login: root
```

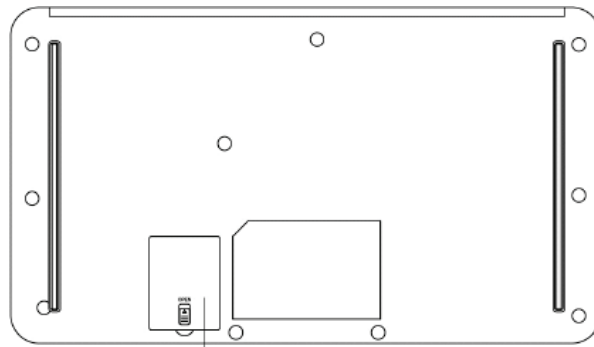
- Entrer la commande « restore » puis appuyer sur la touche [ENTER].

```
root@freescall ~$ restore
```

- Suivre les instructions affichées sur l'écran de l'eCAFÉ.

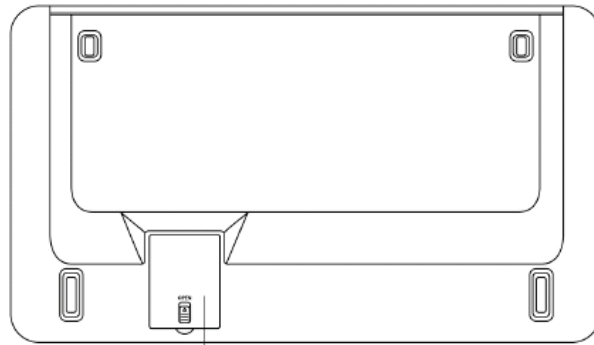
3. Redémarrer l'eCAFÉ :

- Eteindre l'eCAFÉ en appuyant sur le bouton ON/OFF (maintenir appuyé jusqu'à extinction).
- Enlever la carte SD de restauration du lecteur externe (#1).
- Repositionner le switch de boot sur la position « INT ».
- Refermer le cache et redémarrer l'eCAFÉ.



1

Hercules eCAFÉ™ Slim HD



1

Hercules eCAFÉ™ EX HD

Bottom view

