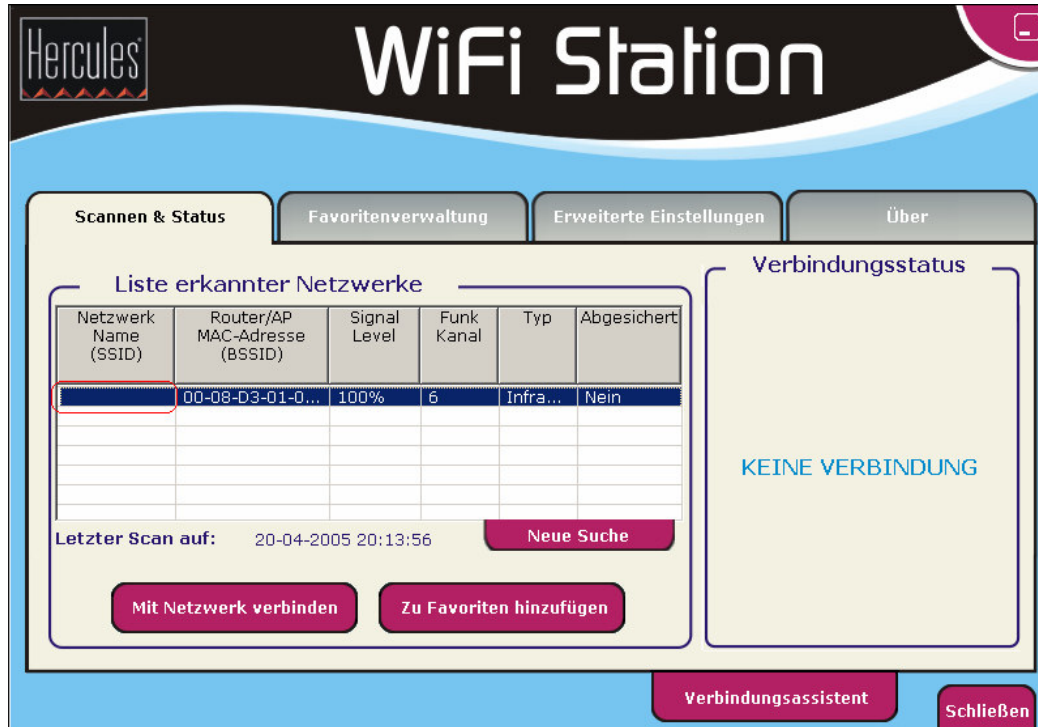
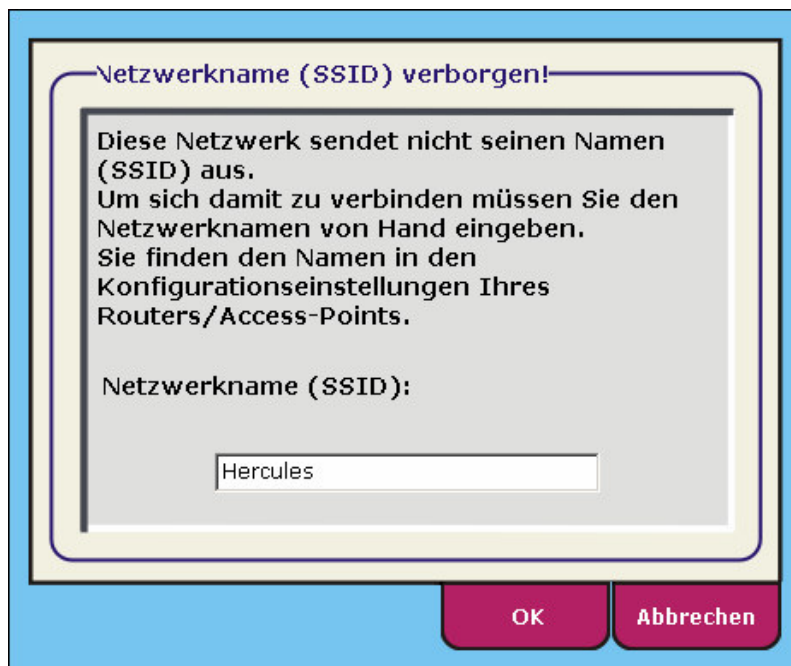


Wie kann ich mich mit einem Netzwerk mit verborgter SSID verbinden?

Wenn Sie für Ihr Netzwerk die verborgene SSID von Routereinstellungen ausgewählt haben, wird das Netzwerk entdeckt aber der Name nicht angezeigt.



Also um Sie sich mit diesem Netzwerk zu verbinden, sollen Sie die SSID wissen und manuell eingeben.



Bemerkung

*Wenn Sie **Microsoft Zero Config** (die WiFi Software von Windows XP SP2) benutzen, können Sie kein verbergtes Netzwerk sehen. Sie sollen manuell das Netzwerk zu den Favoriten hinzufügen. Für weitere Informationen sehen Sie Windows-Hilfe.*

